

# Informations Rapides

10 septembre 2009 - n° 232



## Principaux indicateurs

### ■ Indice de la production industrielle – Juillet 2009

## En juillet, la production manufacturière augmente de 0,6 %

#### La hausse de la production manufacturière...

Au mois de juillet 2009, la **production de l'industrie manufacturière** augmente (+0,6 %) après une légère hausse en juin (+0,2 % initialement annoncée à +0,4 %<sup>1</sup>). La production de **l'ensemble de l'industrie** est quasi stable (+0,1 % après +0,2 % en juin).

#### ... concerne le poste

#### « autres industries » (+1,0 %)...

La hausse de la production dans les **autres industries** concerne la métallurgie et produits métalliques (+1,5 %), la chimie (+2,4 %), les filières bois, papier et imprimerie (+2,6 %) et la pharmacie (+1,1 %). En revanche, la production diminue dans les autres industries manufacturières (-0,6 %).

#### ... et les équipements électriques, électroniques, informatiques et autres machines (+1,0 %), ainsi que les industries agricoles et alimentaires (+0,8 %)

La production dans les produits informatiques, électroniques et optiques augmente (+4,8 %). À l'inverse, la production baisse de 1,6 % dans les machines, équipements n.c.a. ; elle reste stable dans les équipements électriques (-0,1 %).

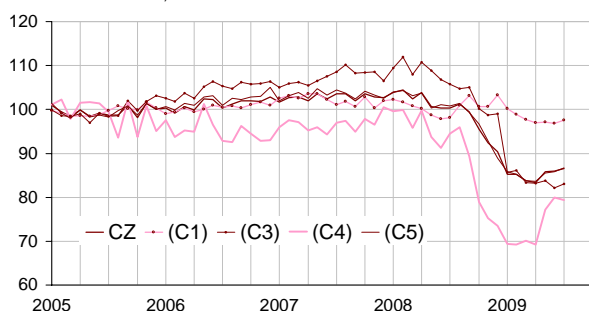
#### La production baisse dans les matériels de transport (-0,8 %)

La production diminue dans les autres matériels de transport (-1,6 %) qui comprennent notamment les constructions navale, aéronautique et ferroviaire. Elle est stable dans l'automobile (0,0 %).

<sup>1</sup> Les révisions peuvent résulter de deux facteurs (cf. tableau « Mesure des révisions » en p. 2) :  
- l'arrivée de nouveaux questionnaires ;  
- la réestimation complète des coefficients CVS-CJO prenant en compte les données du dernier mois.

#### Indices de la production industrielle

Données CVS-CJO, base et référence 100 en 2005



Source(s) : Insee, SSP, SOeS

#### Indices de la production industrielle

CVS-CJO, base et référence 100 en 2005

NA : A10, (A17)	Pond. *	Variations en %			
		T/T-4 (1)	T/T-1 (2)	Juin / Mai	Juil. / Juin
<b>BE : INDUSTRIE</b>	<b>6815</b>	<b>-13,0</b>	<b>1,6</b>	<b>0,2</b>	<b>0,1</b>
<b>CZ : INDUSTRIE MANUFACTURIERE</b>	<b>5942</b>	<b>-14,2</b>	<b>2,4</b>	<b>0,2</b>	<b>0,6</b>
(C1) Industries agricoles et alimentaires	794	-1,1	-0,7	-0,3	0,8
(C2) Cokéfaction et raffinage	122	-7,8	1,4	-3,6	-7,5
(C3) Équipements électriques, électroniques, informatiques, machines	1004	-22,5	-1,5	-1,8	1,0
(C4) Matériel de transport	845	-15,4	13,3	3,6	-0,8
(C5) Autres industries	3177	-14,7	2,1	0,4	1,0
(DE) Industries extractives, énergie, eau	873	-3,8	-2,6	0,3	-2,9
<b>FZ : Construction</b>	<b>3185</b>	<b>-5,9</b>	<b>-1,3</b>	<b>-0,4</b>	<b>-0,5</b>

\* : pondération (10 000 = B..F)

(1) Trois derniers mois rapportés à la même période de l'année précédente

(2) Trois derniers mois rapportés aux trois mois précédents

Sources : Insee, SSP, SOeS

## Indices de la production industrielle

Données CVS-CJO, base et référence 100 en 2005

NA : A10, (A17), [A38 ou A64]	Pond.*	Juil. 2009	Juin / Mai	Juil. / Juin	T/T-1 (3)
<b>BE : INDUSTRIE</b>	<b>6815</b>	<b>87,2</b>	<b>0,2</b>	<b>0,1</b>	<b>1,6</b>
<b>CZ : INDUSTRIE MANUFACTURIERE</b>	<b>5942</b>	<b>86,5</b>	<b>0,2</b>	<b>0,6</b>	<b>2,4</b>
<b>(C1) Industries agricoles et alimentaires</b>	<b>794</b>	<b>97,6</b>	<b>-0,3</b>	<b>0,8</b>	<b>-0,7</b>
<b>(C2) Cokéfaction et raffinage</b>	<b>122</b>	<b>86,3</b>	<b>-3,6</b>	<b>-7,5</b>	<b>1,4</b>
<b>(C3) Équipements électriques, électroniques, informatiques, machines</b>	<b>1004</b>	<b>83,0</b>	<b>-1,8</b>	<b>1,0</b>	<b>-1,5</b>
[CI] Produits informatiques et optiques	319	92,3	-4,3	4,8	-0,4
[CJ] Équipements électriques	251	90,9	-0,3	-0,1	-0,5
[CK] Machines et équipements n.c.a. (1)	434	71,6	-0,3	-1,6	-3,1
<b>(C4) Matériel de transport</b>	<b>845</b>	<b>79,3</b>	<b>3,6</b>	<b>-0,8</b>	<b>13,3</b>
[CL1] Automobile	567	62,3	5,1	0,0	25,4
[CL2] Autres matériels de transport	278	113,9	2,2	-1,6	2,4
<b>(C5) Autres industries</b>	<b>3177</b>	<b>86,7</b>	<b>0,4</b>	<b>1,0</b>	<b>2,1</b>
[CB] Textile, habillement, cuir et chaussure	183	60,0	-1,2	1,0	-3,6
[CC] Bois, papier et imprimerie	320	82,8	-2,1	2,6	0,1
[CE] Chimie	323	100,4	3,6	2,4	3,8
[CF] Pharmacie	325	117,9	0,7	1,1	3,4
[CG] Caoutchouc, plastique et minéraux non métallisés	597	77,5	0,1	0,3	0,7
[CH] Métallurgie et produits métalliques	954	74,4	-0,3	1,5	4,5
[CM] Autres industries manufacturières y c. réparation et installation	475	105,2	1,1	-0,6	0,4
<b>(DE) Industries extractives, énergie, eau</b>	<b>873</b>	<b>92,3</b>	<b>0,3</b>	<b>-2,9</b>	<b>-2,6</b>
[BZ] Industries extractives	65	88,4	-0,3	-1,7	-0,8
[DZ] Électricité, gaz, vapeur et air conditionné	727	92,1	0,5	-3,4	-3,0
[EZ] Eau, assainissement	81	97,9	-1,5	0,5	-1,0
<b>FZ : Construction</b>	<b>3185</b>	<b>95,5</b>	<b>-0,4</b>	<b>-0,5</b>	<b>-1,3</b>
<b>MIGs (2)</b>					
Biens d'investissement	1984	86,1	1,1	-0,2	4,0
Biens intermédiaires	2315	80,1	-0,1	1,6	2,8
Biens de consommation durables	136	73,9	-2,9	-2,6	-4,0
Biens de consommation non durables	1435	98,6	0,3	1,1	0,3

\* : pondération (10 000 = B..F)

(1) n.c.a. : non classé ailleurs

(2) Main industrial groupings, définition dans le règlement CE 656/2007 de juin 2007

(3) Trois derniers mois rapportés aux trois mois précédents

Sources : Insee, SSP, SOeS

## Mesure des révisions des variations

(en point de %)

	2008 / 2007	2009 T2 / 2009 T1	Avril / Mars	Mai / Avril	Juin / Mai
<b>Industrie (BE)</b>	<b>0,03</b>	<b>0,12</b>	<b>0,12</b>	<b>0,12</b>	<b>-0,12</b>
série brute	0,00	0,04	0,00	0,00	0,13
Coefs CVS-CJO	0,03	0,08	0,12	0,12	-0,25
<b>Industrie manufacturière (CZ)</b>	<b>-0,01</b>	<b>0,20</b>	<b>-0,12</b>	<b>0,60</b>	<b>-0,12</b>
série brute	0,00	0,04	0,00	0,00	0,13
Coefs CVS-CJO	-0,01	0,16	-0,12	0,60	-0,25

Note de lecture : l'évolution CVS-CJO entre mai et juin publiée lors de la précédente campagne sur l'industrie manufacturière s'établissait à 0,4 %. Cette évolution est révisée à 0,2 % dont 0,13 point liée à la révision des données brutes et -0,25 liée au recalcul des coefficients CVS-CJO.

Sources : Insee, SSP, SOeS

### Pour en savoir plus :

- Des données complémentaires (séries longues, méthodologie, pages internet associées...) sont disponibles sur la page HTML de cet indicateur : <http://www.insee.fr/fr/themes/info-rapide.asp?id=10>

Contact presse : [bureau-de-presse@insee.fr](mailto:bureau-de-presse@insee.fr)

Prochaine publication : le 9 octobre 2009 à 8h45