

Informations Rapides

ISSN 0151-1475

10 juin 2009 - n° 158

©INSEE 2009

Série «Principaux Indicateurs»

■ Indice de la production industrielle – Avril 2009

Thème «Activité dans l'industrie»

Toutes les données commentées ci-après sont corrigées des variations saisonnières et des jours ouvrables (CVS-CJO).

Au mois d'avril 2009, la **production de l'industrie manufacturière** se tasse (-0,5 %), après un net recul en mars (-1,6 %), chiffre révisé en baisse par rapport à la publication du mois dernier (-1,1 %¹). Pour **l'ensemble de l'industrie** la baisse de la production se poursuit (-1,4 % après -1,7 %).

Le repli des **industries agricoles et alimentaires** continue (-0,6 %).

Les activités de **cokéfaction et raffinage** diminuent (-2,7 %).

La production d'**équipements électriques et électroniques et autres machines** est quasi stable (-0,2 %) : elle recule de 2,1 % dans les **autres machines** mais elle augmente de 0,9 % dans les **produits informatiques et électroniques** et dans les **équipements électriques**.

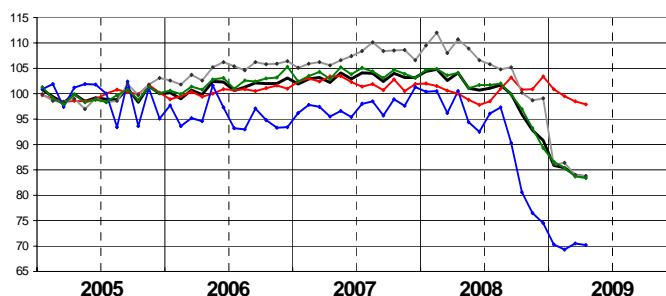
Dans les **matériels de transport**, la production est en légère baisse (-0,4 %) : elle recule de 2,6 % dans les **autres matériels de transport** (constructions navale, aéronautique et ferroviaire) mais augmente dans l'**industrie automobile** (+1,7%).

La production d'**autres produits manufacturés** se tasse (-0,4 %) : la baisse touche les filières **caoutchouc, plastique et autres produits minéraux non métalliques** (-1,2 %) et les industries de la **métallurgie et des produits métalliques** (-1,1 %) et du **textile, habillement, cuir** (-0,8 %). En revanche, le rebond se poursuit dans l'**industrie pharmaceutique** (+0,8 %).

La production des **industries extractives, énergie, eau** baisse fortement (-6,9 %) tandis que l'activité diminue légèrement dans la **construction** (-0,4 %).

Indices de la production industrielle

Données CVS-CJO base et référence 100 en 2005



— C : INDUSTRIE MANUFACTURIERE
 — (C1) : Industries agricoles et alimentaires
 — (C3) : Equipements électriques et électroniques
 — (C4) : Matériels de transport
 — (C5) : Autres produits manufacturés

Indices de la production industrielle CVS-CJO, base et référence 100 en 2005	Pondération (10000 = B..F)	Variations en %			
		T/T-4 (1)	T/T-1 (2)	Mars / Fév.	Avril / Mars
NA : A 10, (A 17)					
BE : INDUSTRIE	6815	-17,1	-5,8	-1,7	-1,4
CZ : INDUSTRIE MANUFACTURIÈRE	5942	-18,8	-6,1	-1,6	-0,5
(C1) Industries agricoles et alimentaires	794	-2,1	-3,0	-1,0	-0,6
(C2) Cokéfaction et raffinage	122	-5,3	2,1	-2,3	-2,7
(C3) Équipements électriques, électroniques, informatiques ; machines	1004	-23,1	-10,4	-2,8	-0,2
(C4) Matériels de transport	845	-29,3	-5,1	1,7	-0,4
(C5) Autres produits manufacturés	3177	-19,2	-6,2	-2,0	-0,4
(DE) Industries extractives, énergie, eau, déchets, dépollution	873	-5,5	-3,5	-2,9	-6,9
FZ : Construction	3185	-6,4	-0,8	0,0	-0,4

(1) Trois derniers mois rapportés à la même période de l'année précédente,

(2) Trois derniers mois / trois mois précédents,

¹ Les révisions peuvent résulter de deux facteurs (cf. tableau « Mesure des révisions » en p. 2) :

- l'arrivée de nouveaux questionnaires ;
- la réestimation complète des coefficients CVS-CJO prenant en compte les données du dernier mois.

INDICE DE LA PRODUCTION INDUSTRIELLE
DONNÉES CVS-CJO, BASE ET RÉFÉRENCE 100 EN 2005

	pondération (10000=B..F)	2008						2009						M/M-1 (3)	T/T-1 (4)
		Mai	Juin	Juil.	Août	Sept.	Oct.	Nov.	Déc.	Janv.	Fév.	Mars	Avril		
NA : A10, (A17), [A38 ou A64]															
BE : INDUSTRIE	6815	100,4	100,3	100,8	101,5	99,8	96,1	93,4	92,0	88,1	87,3	85,8	84,6	-1,4	-5,8
CZ : INDUSTRIE MANUFACTURIÈRE	5942	101,1	100,7	101,1	101,7	99,9	95,9	92,8	90,8	85,9	85,4	84,0*	83,6	-0,5	-6,1
(C1) : Industries agricoles et alimentaires	794	98,8	97,8	98,5	101,0	103,2	100,8	100,9	103,4	100,9	99,5	98,5	97,9	-0,6	-3,0
(C2) : Cokéfaction et raffinage	122	98,7	103,9	97,5	101,3	102,8	106,8	95,3	92,9	79,0	93,2	91,1*	88,6	-2,7	2,1
(C3) : Équipements électriques et électroniques, autres machines	1004	108,9	106,6	105,8	104,8	105,2	100,2	98,7	99,1	86,0*	86,4*	84,0*	83,8	-0,2	-10,4
[CI] Produits informatiques et électroniques	319	103,0	99,4	98,4	98,8	97,7	98,0	94,5	94,1	88,8	91,8	88,0*	88,8	0,9	-3,2
[CJ] Équipements électriques	251	113,5	112,3	112,5	111,5	111,9	109,5	104,4	105,3	95,5	93,1	91,8*	92,6	0,9	-9,1
[CK] Machines et équipements n.c.a.(1)	434	110,7*	108,5*	107,4*	105,4*	106,9*	96,5*	98,4*	99,2*	78,4*	78,6*	76,7*	75,1	-2,1	-16,5
(C4) Matériels de transport	845	94,4	92,5	96,1	97,3	90,3	80,6	76,5	74,5	70,3	69,3	70,5	70,2	-0,4	-5,1
[CL1] Industrie automobile	567	81,7	79,3	83,4	84,1	77,7	62,2	55,7	50,7	51,9	48,7	48,3	49,1	1,7	-7,7
[CL2] Autres matériels de transport	278	120,4	119,5	122,1	124,4	116,0	118,2	118,9	123,3	107,9*	111,4*	116,0	113,0	-2,6	-2,8
(C5) Autres produits manufacturés	3177	101,1	101,7	101,7	102,0	99,8	97,0	93,2	89,3	86,6	85,4	83,7	83,4	-0,4	-6,2
[CB] Textiles, habillement, cuir	183	78,1	79,3	78,9	76,2	75,4	72,8	69,2	67,8	64,7	63,1	61,6*	61,1	-0,8	-7,9
[CC] Bois, papier et imprimerie	320	91,6	91,2	91,4	90,3	90,2	87,4	87,3	84,9	82,2	82,6	79,4*	79,3	-0,1	-5,1
[CE] Industrie chimique	323	108,0	108,9	109,9	112,3	107,5	108,9	103,4	94,1	90,2	94,9	92,4	92,6	0,2	-2,7
[CF] Industrie pharmaceutique	325	112,6	116,7	116,0	116,5	116,3	122,4	120,7	118,9	117,6	111,5*	113,1	114,0	0,8	-5,2
[CG] Produits en caoutchouc, plastique et autres prod. minéraux non métalliques	597	96,3	95,5	96,6	95,2	93,9	88,7	86,1	80,3	78,5	78,1	75,5	74,6	-1,2	-6,8
[CH] Métallurgie et produits métalliques	954	103,0	104,3	103,5	104,4	100,1	94,1	86,7	80,0	75,9	73,1*	70,9	70,1	-1,1	-11,7
[CM] Autres industries manufacturières	475	105,8	104,8	105,0	106,8	106,1	103,9	102,5	107,3	106,2	105,8	105,1*	105,2	0,1	0,0
(DE) : Industries extractives, énergie, eau, déchets, dépollution	873	95,9	97,5	98,9	99,9	98,7	97,1	97,4	100,2	102,6	100,7	97,8	91,1	-6,9	-3,5
[BZ] Industries extractives	65	100,8	101,4	101,9	99,4	97,5	92,3	92,1	90,5	88,2	90,2	90,3	90,9	0,7	0,2
[DZ] Électricité, gaz, vapeur et air conditionné	727	95,0	98,0	98,7	99,9	98,8	97,3	97,6	101,1	103,9	101,8	98,2	90,1	-8,2	-4,1
[EZ] Eau, assainissement, déchets, dépollution	81	99,9	89,8	99,1	100,1	99,5	98,9	100,0	99,8	102,1	99,3	100,1*	100,1	0,0	-0,8
FZ : Construction	3185	106,7	106,9	107,2	105,2	104,7	104,8	103,8	103,0	101,7	102,1	102,1	101,7	-0,4	-0,8
MIGs(2)															
Biens d'investissement	1984	102,9	101,0	102,2	102,6	100,2	93,2	91,2	91,7	83,9*	83,9*	83,4*	83,1	-0,4	-6,1
Biens intermédiaires	2315	100,6	100,7	100,7	100,8	97,9	93,6	88,3	82,3	79,4	79,0	76,1	76,0	-0,1	-7,6
Biens de consommation durables	136	94,0	93,2	93,4	91,4	89,0	87,0	84,4*	84,2*	82,2*	79,7*	78,5*	76,6	-2,4	-6,4
Biens de consommation non durables	1435	100,2	101,0	101,4	102,9	103,6	103,4	103,0	103,9	100,4	97,7	97,7	97,2	-0,5	-4,8

(1) n.c.a. : non classé ailleurs

(2) *Main Industrial Groupings*, définis dans le règlement CE 656/2007 de juin 2007,

(3) Dernier mois rapporté au mois précédent

(4) Trois derniers mois rapportés aux trois mois précédents

(*) Révision supérieure à 0,5 point

Mesure des révisions des variations (en point de %)		2008	T1 2009	Janv.	Fév.	Mars
Industrie (BE)	% de variation due aux corrections de la série brute	+0,04	-0,06	0,00	-0,11	0,00
	% de variation due au recalcul des CVS	-0,04	-0,29	-0,32	+0,11	-0,35
	% de variation totale	0,00	-0,35	-0,32	0,00	-0,35
Industrie manufacturière (CZ)	% de variation due aux corrections de la série brute	+0,03	-0,03	-0,11	0,00	+0,12
	% de variation due au recalcul des CVS	-0,04	-0,33	-0,33	+0,23	-0,71
	% de variation totale	-0,01	-0,36	-0,44	+0,23	-0,59

Note de lecture : l'évolution CVS-CJO entre février et mars publiée lors de la précédente campagne sur l'industrie manufacturière s'établissait à -1,1 %. Cette évolution est révisée à -1,6% : la baisse liée au recalcul des coefficients CVS-CJO (-0,71 point) est légèrement atténuée par la hausse liée à la révision des données brutes (+0,12 point).