



Rechute des créations d'entreprises au 1^{er} trimestre 2015

Isabelle Pertile

Avertissement

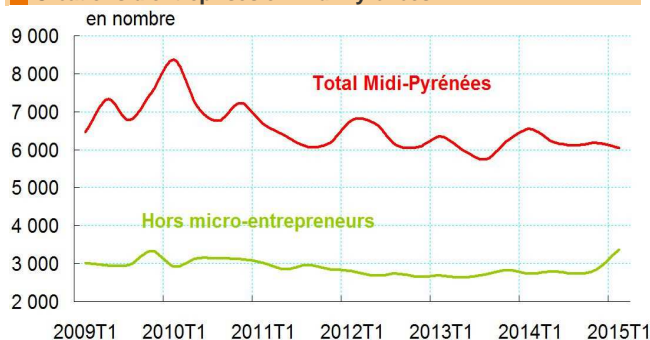
Avertissement : Depuis le 19 décembre 2014, de nouvelles dispositions définies par la loi Pinel du 18 juin 2014 s'appliquent au régime de l'auto-entrepreneur. En particulier le terme de micro-entrepreneur se substitue à celui d'auto-entrepreneur. Pour les données de créations d'entreprises, cette nouvelle dénomination est employée à partir de décembre 2014.

Ce régime doit être distingué à la fois du régime micro-fiscal (dit parfois régime fiscal de la micro-entreprise) et de la catégorie des microentreprises définie par l'article 51 de la loi de modernisation de l'économie (LME), précisée par le décret n° 2008-1354.

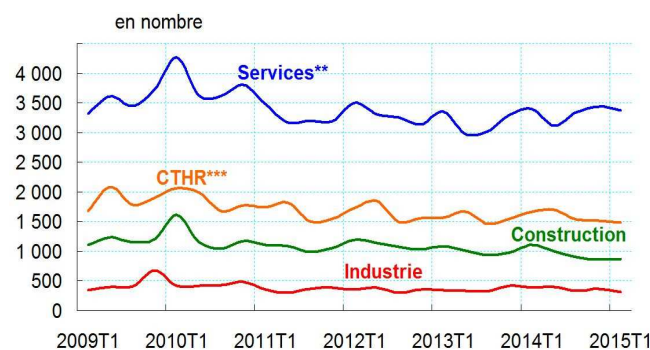
Au 1^{er} trimestre 2015, le nombre total d'entreprises créées en Midi-Pyrénées se replie de 2 % par rapport au 4^e trimestre 2014 au cours duquel les créations avaient connu un léger sursaut. Ce recul est dû à une forte baisse des immatriculations de micro-entrepreneurs (- 20 %). Celles-ci représentent désormais 44 % des créations totales, soit le niveau le plus bas depuis la mise en place du régime de micro-entrepreneurs en janvier 2009. Hors micro-entrepreneurs, les créations progressent de 18 %.

Au niveau national, les créations d'entreprises diminuent aussi de 2 % au cours du 1^{er} trimestre 2015 sous l'effet d'une baisse des immatriculations de micro-entrepreneurs (- 11 %).

1 Créations d'entreprises en Midi-Pyrénées*



2 Créations d'entreprises en Midi-Pyrénées par secteurs d'activité*



3 Créations d'entreprises en Midi-Pyrénées par secteur d'activité*

	3 ^e trimestre 2014		4 ^e trimestre 2014		1 ^{er} trimestre 2015		Évolutions en % (trimestre précédent)		
	Créations totales	Dont micro-entrepreneurs	Créations totales	Dont micro-entrepreneurs	Créations totales	Dont micro-entrepreneurs	Créations totales	Dont micro-entrepreneurs	Hors micro-entrepreneurs
Industrie	331	212	366	226	312	129	- 15	- 43	31
Construction	903	479	854	434	866	236	1	- 46	50
Commerce, transports, hébergement, restauration	1 531	701	1 510	693	1 484	467	- 2	- 33	24
Services**	3 337	1 975	3 439	1 969	3 374	1 833	- 2	- 7	5
Midi-Pyrénées	6 102	3 367	6 169	3 322	6 036	2 665	- 2	- 20	18

*Données corrigées des variations saisonnières et des jours ouvrables (hors micro-entrepreneurs) et données brutes (micro-entrepreneurs)

**Services : information, communication, finance, assurance, immobilier, services aux entreprises, enseignement, santé, action sociale, services aux ménages.

Baisse généralisée des immatriculations de micro-entrepreneurs

Au 1^{er} trimestre 2015, en Midi-Pyrénées, les créations d'entreprises diminuent fortement dans l'industrie (- 15 %) et dans une moindre mesure dans le secteur regroupant le commerce, les transports et l'hébergement et restauration et dans celui regroupant les autres « services** » (- 2 % chacun). Ces baisses sont dues au recul des immatriculations de micro-entrepreneurs que ne compense pas la hausse des créations hors micro-entrepreneurs. Les créations totales n'augmentent légèrement que dans la construction grâce aux créations d'entreprises hors micro-entrepreneurs.

Légère progression en Aveyron et dans le Tarn-et-Garonne

Au 1^{er} trimestre 2015, au sein des départements de la région, les créations d'entreprises ne progressent, légèrement, que dans l'Aveyron et le Tarn-et-Garonne. Elles sont en forte baisse dans le Lot. Le repli est plus modéré dans le Tarn, la Haute-Garonne, l'Ariège et le Gers. Quel que soit le département, les immatriculations de micro-entrepreneurs sont en baisse. À l'inverse, les créations hors micro-entrepreneurs progressent partout sauf dans le Lot.

Définitions

Créations d'entreprise : Depuis janvier 2007, la notion de création d'entreprise s'appuie sur un concept harmonisé au niveau européen et correspond à la mise en œuvre de nouveaux moyens de production (cf. Définitions sur www.insee.fr). Depuis janvier 2009, les statistiques de créations d'entreprises incluent les demandes d'immatriculation avec le statut d'auto-entrepreneur enregistrées dans Sirene.

Méthodologie : sur insee.fr

Rubrique Publications et services/Collections nationales/Insee conjoncture/Informations rapides/ Indicateurs de conjoncture/Résultats et démographie des entreprises : créations d'entreprises (la note méthodologique simplifiée à télécharger).

http://www.insee.fr/fr/indicateurs/ind41/method_idconj_41.pdf

Avertissement : pour les séries régionales, seule la composante « hors auto-entrepreneurs » est désaisonnalisée (CVS-CJO). On lui ajoute le nombre brut de créations sous le régime de l'auto-entrepreneur pour obtenir le total des créations.

5 Créations d'entreprises en Midi-Pyrénées par département

Données CVS-CJO et brutes*

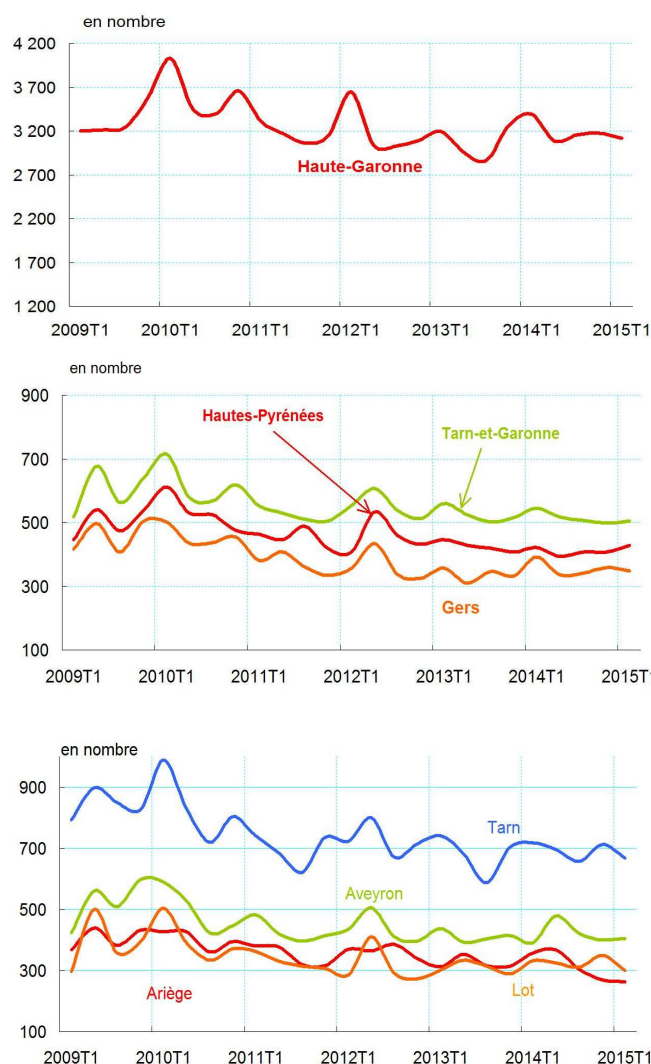
	3 ^e trimestre 2014		4 ^e trimestre 2014		1 ^{er} trimestre 2015		Évolutions en % (/trimestre précédent)		
	Créations totales	Dont micro-entrepreneurs	Créations totales	Dont micro-entrepreneurs	Créations totales	Dont micro-entrepreneurs	Créations totales	Dont micro-entrepreneurs	Hors micro-entrepreneurs
Ariège	303	202	270	154	262	102	- 3	- 34	38
Aveyron	421	272	400	209	405	202	1	- 3	6
Haute-Garonne	3 153	1 767	3 173	1 758	3 118	1 416	- 2	- 19	20
Gers	341	173	358	169	348	158	- 3	- 7	1
Lot	311	147	350	158	300	112	- 14	- 29	- 2
Hautes-Pyrénées	408	211	407	208	429	190	5	- 9	20
Tarn	658	367	712	414	668	274	- 6	- 34	32
Tarn-et-Garonne	507	258	499	252	506	211	1	- 16	19
Midi-Pyrénées	6 102	3 367	6 169	3 222	6 036	2 665	- 2	- 20	18

*Données corrigées des variations saisonnières et des jours ouvrables (hors micro-entrepreneurs) et données brutes (micro-entrepreneurs)

Source : Insee - Répertoire des entreprises et des établissements (Sirene) / *** CTHR : Commerce, transports, hébergement et restauration

4 Nombre de créations d'entreprises par département

Données CVS-CJO et brutes*



Pour en savoir plus

[Indicateurs clés de la région Midi-Pyrénées](#)



Insee Midi-Pyrénées
36, rue des Trente-Six Ponts
31054 Toulouse cedex 4

Directeur de la publication :
Jean-Philippe Grouthier

Rédacteur en chef :
Bruno Mura

ISSN : 2417-1034

© Insee 2015