



Populations légales au 1^{er} janvier 2012 1 279 349 Haut-Garonnais

Muriel Arseguet

Au 1^{er} janvier 2012, la Haute-Garonne compte 1 279 349 habitants. Entre 2007 et 2012, le rythme de croissance du département (1,2 % par an) est le 2^e de la région Midi-Pyrénées, derrière le Tarn-et-Garonne, et parmi les plus rapides de métropole. La Haute-Garonne gagne 15 300 habitants en moyenne chaque année : c'est la plus forte augmentation absolue de population, juste après le Rhône. Avec plus de 200 habitants au km², la Haute-Garonne est l'un des départements les plus densément peuplés de la moitié sud du pays.

La dynamique toulousaine au-delà du département

Le dynamisme de Toulouse irrigue tout le nord du département, s'étend loin au sud le long de l'autoroute vers Saint-Gaudens et déborde sur les départements voisins. Avec 1,270 million d'habitants, l'aire urbaine de Toulouse est la 4^e de France, débordant sur cinq départements voisins. Elle concentre les trois quarts de la croissance démographique régionale : entre 2007 et 2012, chaque année, la population de l'aire urbaine dans son ensemble gagne 16 600 personnes supplémentaires, dont plus de la moitié dans l'agglomération toulousaine, qui compte maintenant plus de 900 000 habitants. Toulouse, 4^e commune de France, gagne 2 800 habitants chaque année. Certaines communes de banlieue affichent des taux de croissance très élevés, comme Colomiers, qui gagne en moyenne 880 habitants par an entre 2007 et 2012. C'est dans l'espace périurbain que l'on trouve néanmoins la plus forte croissance : la couronne progresse ainsi de 2,6 % par an. Certaines unités urbaines importantes de cet espace, très proches de la banlieue toulousaine, continuent à progresser à un rythme élevé (Fonsorbes, Castelnau-d'Estrétefonds).

Saint-Gaudens, 2^e grande aire urbaine du département, est aussi dynamique, même si le pôle urbain et surtout la commune ne bénéficient pas de cet essor. La quasi-totalité des unités urbaines du département affichent des croissances soutenues, parfois supérieures à 3 % par an.

1 Population du département

Population municipale au 1^{er} janvier 2012 et évolution annuelle moyenne

	Population en 2012	Population en 2007	Évolution annuelle moyenne 2007-2012 (%)
Haute-Garonne	1 279 349	1 202 920	1,2
Midi-Pyrénées	2 926 592	2 812 254	0,8
France métropolitaine	63 375 971	61 795 238	0,5
Grandes aires urbaines du département			
Toulouse ⁽¹⁾	1 270 760	1 187 686	1,4
Saint-Gaudens	29 887	28 998	0,6
Principales unités urbaines du département			
Toulouse	906 457	859 338	1,1
Fonsorbes	16 839	14 471	3,1
Saint-Gaudens	15 644	15 340	0,4
Castelnau-d'Estrétefonds ⁽¹⁾	11 492	10 000	2,8
Revel	9 341	8 990	0,8

Y compris partie hors Haute-Garonne

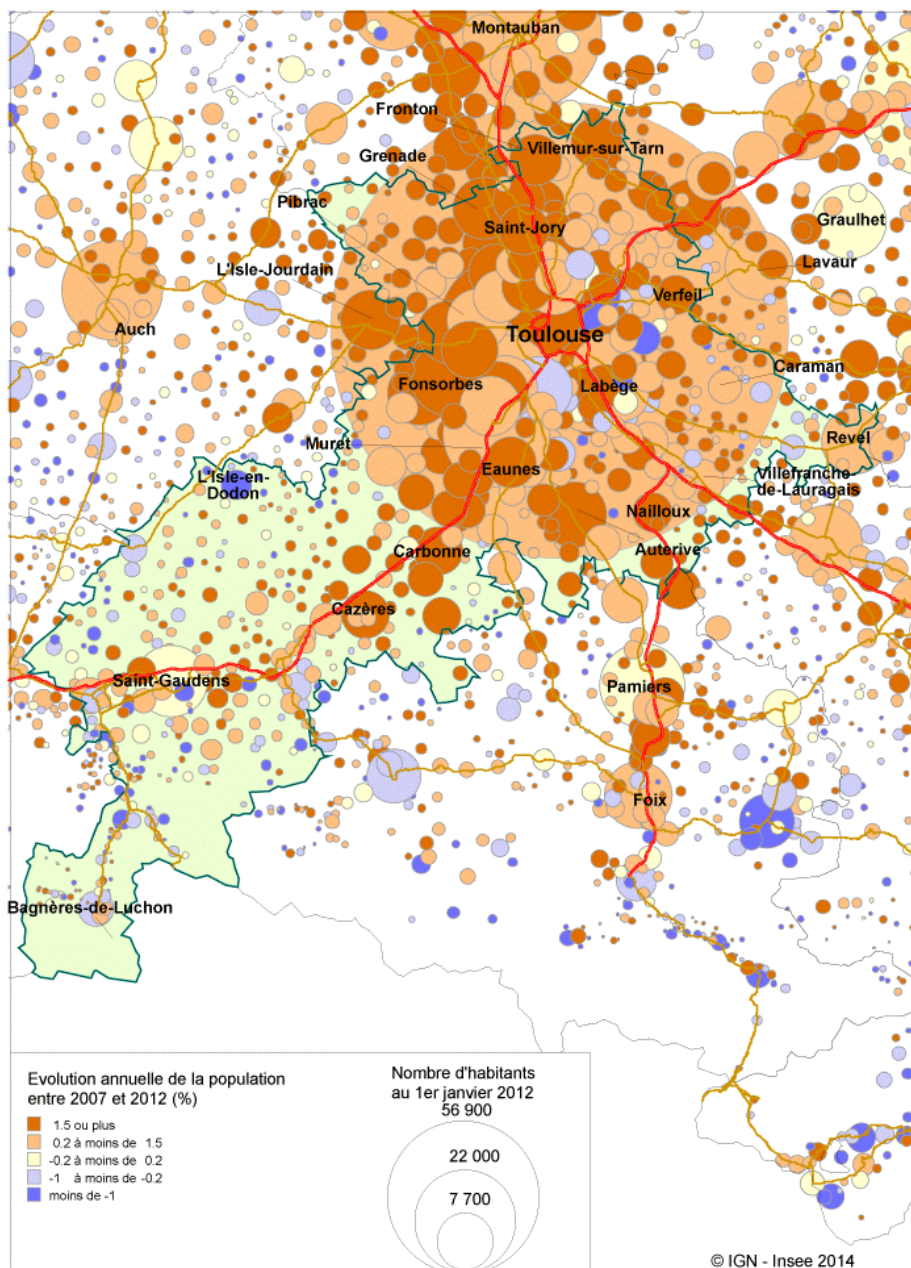
Sources : Insee - Recensements de la population, exploitation principale

2 Population des principales communes de Haute-Garonne

Population municipale au 1^{er} janvier 2012 et évolution annuelle moyenne

Principales communes	Population en 2012	Population en 2007	Évolution annuelle moyenne 2007-2012 (%)
Toulouse	453 317	439 453	0,6
Colomiers	36 699	32 315	2,6
Tournefeuille	26 342	25 709	0,5
Muret	24 492	23 572	0,8
Blagnac	22 983	21 194	1,6
Plaisance-du-touch	16 616	15 443	1,5
Cugnaux	16 314	16 047	0,3
Balma	14 245	12 946	1,9
Ramonville-Saint-Agne	12 610	11 660	1,6
Fonsorbes	11 828	10 891	1,7

Sources : Insee - Recensements de la population, exploitation principale



Sources : Insee, Recensements de la population

Définitions

Unité urbaine : La définition de l'unité urbaine correspond à celle, communément admise, d'agglomération. C'est une commune ou un ensemble de communes présentant une zone de bâti continu d'au moins 2 000 habitants (pas plus de 200 m entre deux constructions). Les communes appartenant à une unité urbaine sont dites urbaines, les autres sont considérées comme rurales.

Aire urbaine : L'aire urbaine est la zone d'influence, en termes d'emploi, d'une unité urbaine d'au moins 1 500 emplois (pôle). C'est un ensemble de communes comprenant un pôle et sa couronne constituée par les communes (rurales ou urbaines) dont au moins 40 % des actifs en emploi travaillent dans le pôle ou dans une commune attirée par celui-ci. Si le pôle compte au moins 10 000 emplois, l'aire est considérée comme une grande aire urbaine et sa couronne est dite périurbaine.

Insee Midi-Pyrénées
36, rue des Trente-Six Ponts
31054 Toulouse cédex 4

Directeur de la publication :
Jean-Philippe Grouthier

Rédacteur en chef :
Bruno Mura

ISSN : 2417-1034

© Insee 2015

Pour en savoir plus

En données complémentaires :

- Population communale des communes du département
- Population communale des aires et unités urbaines de Midi-Pyrénées
- Répartition de la population selon les espaces du zonage en aires urbaines 2010