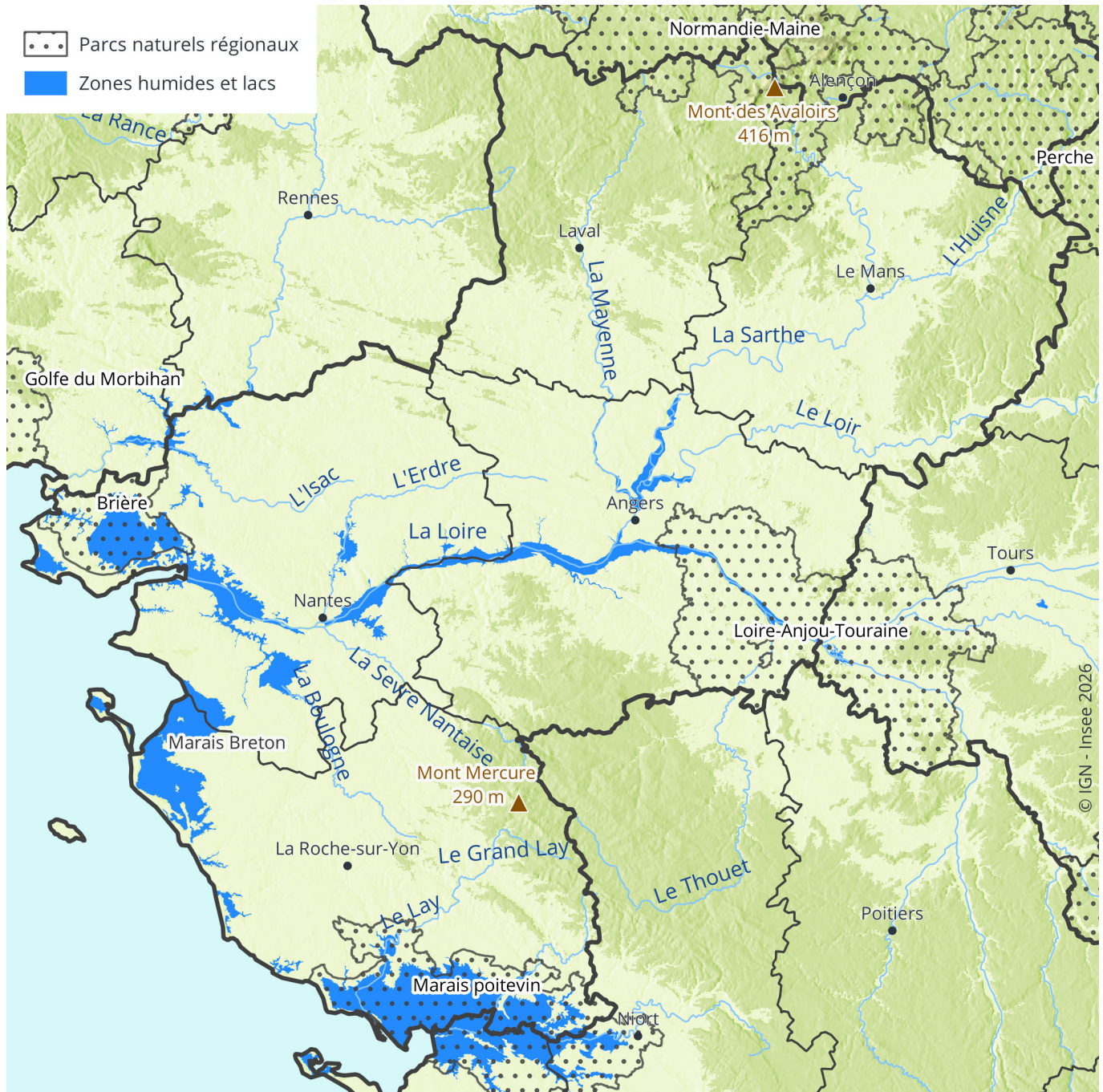


Hydromorphologie et parcs naturels régionaux

► Hydromorphologie et parcs naturels régionaux des Pays de la Loire



Sources : DREAL des Pays de la Loire, IGN, Muséum national d'histoire naturelle, Nasa.

La région des Pays de la Loire s'articule autour de la Loire et de ses affluents : le Thouet, la Maine qui regroupe le Loir, la Sarthe et la Mayenne, la Sèvre Nantaise et l'Erdre pour les principaux. Par ailleurs, de nombreuses zones humides parsèment son territoire : sur les bords de la Loire d'une part, et sur le littoral d'autre part, avec les grands marais (marais de la Brière, marais poitevin et marais breton).

Les Pays de la Loire sont à la croisée de plusieurs régions géologiques : le bassin parisien pour la Sarthe et l'est du Maine-et-Loire, le massif armoricain pour la Mayenne, la Loire-Atlantique et la Vendée, et le bassin aquitain pour le sud de la Vendée. Bien que la topographie des Pays de la Loire soit peu accentuée, la région présente quelques reliefs : les corniches des Alpes

mancelles et des Avaloirs (point culminant : le mont des Avaloirs) et les collines vendéennes (point culminant : le mont Mercure). La région accueille quatre parcs naturels régionaux : deux sur des marais (Brière et Marais poitevin), un sur des massifs boisés (Normandie-Maine) et un sur les bords de Loire (Loire-Anjou-Touraine). ●