

L'activité nucléaire d'EDF en Centre-Val de Loire génère 18 700 emplois directs, indirects et induits en France

Insee Analyses Centre-Val de Loire • n° 138 • Janvier 2026



En 2022, EDF emploie 6 300 personnes dans ses établissements de Centre-Val de Loire pour sa production nucléaire d'électricité. Les commandes passées par ces établissements et nécessaires à leurs activités génèrent 6 900 emplois supplémentaires chez leurs fournisseurs en France métropolitaine. À cela s'ajoutent les emplois induits par les consommations de l'ensemble de ces salariés et de leurs familles, qui portent le nombre d'emplois liés à l'activité nucléaire régionale à 18 700, répartis sur le territoire national. Réciproquement, les fournisseurs en Centre-Val de Loire répondent également aux commandes d'établissements d'EDF situés dans le reste de la France, ce qui génère plus de 1 500 emplois supplémentaires. Dans son ensemble, la production nucléaire nationale d'EDF génère 14 300 emplois en Centre-Val de Loire, principalement sur l'axe ligérien.

En France, en 2024, le nucléaire constitue plus des deux tiers (67 %) du mix électrique français et 78 % de l'électricité produite par EDF. Cette production est assurée par 18 centrales nucléaires réparties sur le territoire métropolitain et comptant 57 réacteurs. Quatre de ces centrales sont implantées en Centre-Val de Loire à Chinon sur la commune d'Avoine (Indre-et-Loire), Saint-Laurent-des-Eaux sur la commune de Saint-Laurent-Nouan (Loir-et-Cher), Dampierre-en-Burly (Loiret) et Belleville-sur-Loire (Cher). La région compte également un centre d'ingénierie, le Centre National d'Équipement et de Production d'Électricité (CNEPE) situé à Tours, et une Agence régionale de Maintenance Thermique (AMT, dédiée à l'entretien des centrales nucléaires) située à Amilly près de Montargis dans le Loiret, soit au total six établissements d'EDF liés à la production nucléaire d'électricité.

Dans la région, en 2022, le secteur de production et de distribution de gaz, d'électricité, de vapeur et d'air conditionné regroupe 1,1 % des emplois salariés et 7,3 % des emplois industriels. Parmi les salariés de ce secteur, 58 % sont employés par EDF qui a engagé depuis 2020 un programme industriel majeur : le Grand Carénage (**encadré**).

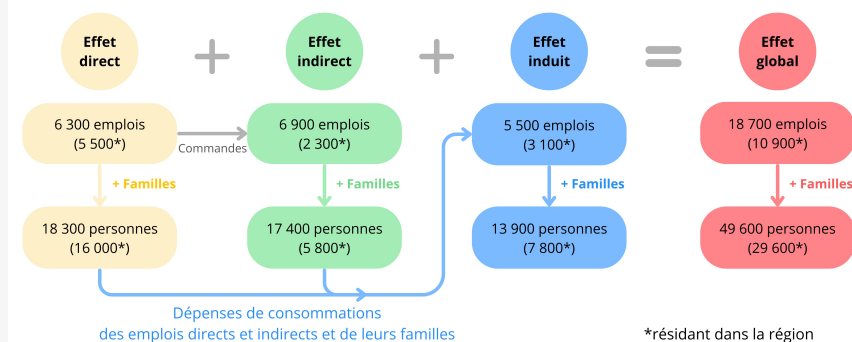
Plus de 6 300 salariés d'EDF travaillent pour le nucléaire en Centre-Val de Loire

Fin 2022, EDF **emploie directement** 6 300 personnes dans ses six établissements, dont 5 500 résident dans la

région **► figure 1**. Les Pays de la Loire et la Bourgogne-Franche-Comté comptent parmi leurs résidents 320 et 270 salariés des établissements d'EDF du Centre-Val de Loire, du fait notamment de leur proximité géographique avec les centrales de Chinon et de Belleville-sur-Loire. Un peu plus de 200 salariés des établissements d'EDF du Centre-Val de Loire habitent dans d'autres régions (Nouvelle-Aquitaine, Île-de-France, etc.). Le nombre de salariés augmente régulièrement et atteint 6 900 en 2024 (**Pour comprendre**). En 2022, les plus gros employeurs sont les centrales nucléaires de Chinon (1 730 salariés) et de Dampierre-en-Burly (1 450), qui abritent chacune quatre réacteurs. Elles sont suivies du CNEPE, avec 1 120 salariés sur son site à

Tours et plus de 200 salariés supplémentaires affectés aux différentes centrales de la région. Ceux-ci sont pris en compte dans les effectifs de ces dernières. Par ailleurs, le CNEPE emploie plus de 100 salariés sur quatre autres centrales implantées en dehors de la région. Les centrales de Chinon et de Dampierre-en-Burly, ainsi que le CNEPE, font partie des dix premiers employeurs industriels de la région en 2022. Les centrales de Saint-Laurent-des-Eaux et de Belleville-sur-Loire, qui comptent deux réacteurs, emploient respectivement 970 et 830 salariés. Enfin, l'AMT emploie 220 personnes dont 160 résident en Centre-Val de Loire.

► 1. Nombre d'emplois en France métropolitaine liés à l'activité nucléaire d'EDF en Centre-Val de Loire en 2022



Note : Données arrondies à la centaine.

Lecture : L'activité nucléaire d'EDF en Centre-Val de Loire génère 6 300 emplois directs, dont 5 500 sont occupés par des personnes résidant dans la région. En incluant les familles des salariés d'EDF, l'activité nucléaire en Centre-Val de Loire concerne directement 18 300 personnes dont 16 000 vivent dans la région.

Champ : Emploi et population au lieu de résidence.

Sources : Insee, Flores-FARE-FEE 2022 ; EDF, salariés et commandes 2022.

En partenariat avec :



Ces salariés sont relativement jeunes : un sur deux a moins de 38 ans alors que l'âge médian des actifs en emploi est de 43 ans en Centre-Val de Loire. Ils occupent aussi plus fréquemment des postes qualifiés puisque 41 % des salariés de ces établissements sont des cadres et 52 % exercent des **professions intermédiaires**, contre respectivement 16 % et 27 % de l'ensemble des actifs en emploi dans la région. Les salariés d'EDF vivent également plus souvent en famille. Parmi eux, 70 % vivent en couple et 59 % ont au moins un enfant à charge (68 % et 44 % pour l'ensemble des actifs en emploi en Centre-Val de Loire). Au total en France, 18 300 personnes vivent dans une famille dont une partie des revenus provient directement de l'activité des six établissements d'EDF liés à la production nucléaire d'électricité en Centre-Val de Loire. Parmi elles, 16 000 résident en Centre-Val de Loire.

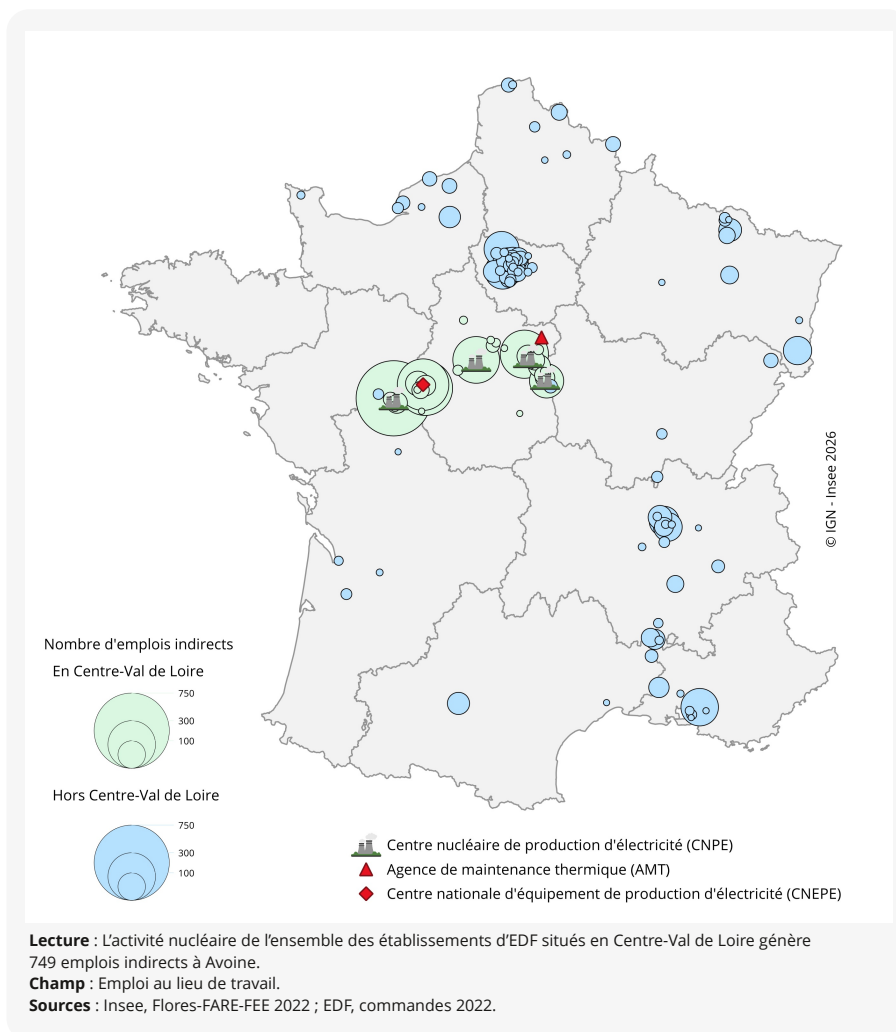
L'activité nucléaire d'EDF dans la région génère 12 400 emplois supplémentaires en France

En 2022, les commandes que les six établissements de l'activité nucléaire d'EDF en Centre-Val de Loire passent auprès de leurs fournisseurs localisés en France génèrent 6 900 emplois, répartis dans près de 3 000 établissements. Ces **emplois indirects** se concentrent dans trois principaux secteurs d'activités. Près d'un sur trois est occupé par un salarié d'une entreprise d'ingénierie. Les entreprises de travaux de construction spécialisés (mécanique, électricité, installation) représentent près d'un emploi indirect sur six. Enfin, plus d'un emploi indirect sur huit relève du secteur de la réparation et de l'installation de machines et d'équipements. Par ailleurs, le montant total des commandes que les établissements de l'activité nucléaire d'EDF en Centre-Val de Loire passent auprès de leurs fournisseurs localisés en France progresse de 10,6 % entre 2022 et 2024.

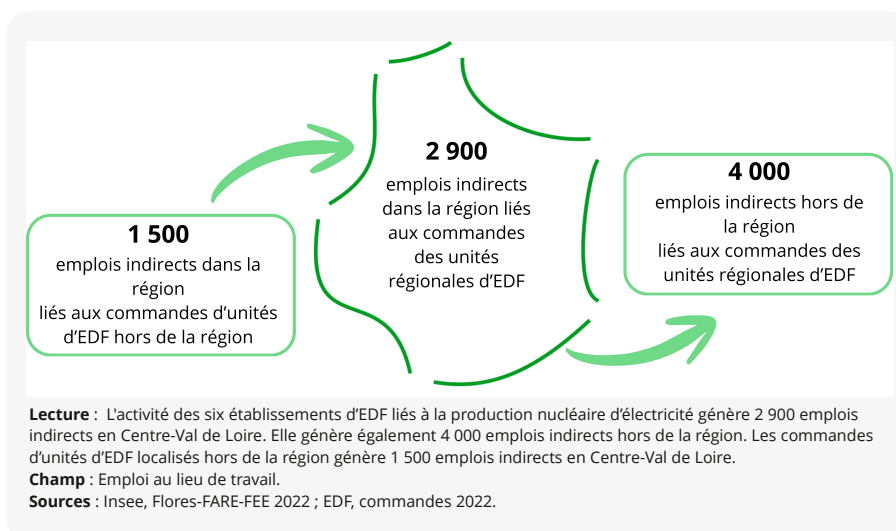
Parmi les emplois indirects, 2 900 sont localisés en Centre-Val de Loire et 2 300 d'entre eux sont occupés par des résidents de la région. Les 4 000 autres emplois indirects au sein des fournisseurs des six établissements nucléaires régionaux sont principalement localisés en Île-de-France, en Auvergne-Rhône-Alpes et en Provence-Alpes-Côte d'Azur ► **figure 2**. Le CNEPE est l'établissement qui génère le plus d'emplois indirects dans d'autres régions (2 800), soit deux tiers des emplois indirects de cet établissement. Les centrales s'adressent davantage aux entreprises locales, avec plus d'un emploi indirect sur deux situé en Centre-Val de Loire.

En prenant en compte les familles des salariés des fournisseurs, 17 400 personnes sont liées aux commandes des établissements de l'activité nucléaire d'EDF

► 2. Nombre d'emplois en France métropolitaine liés à l'activité nucléaire d'EDF en Centre-Val de Loire en 2022



► 3. Nombre d'emplois indirects hors et en Centre-Val de Loire liés à l'activité nucléaire d'EDF en 2022



en Centre-Val de Loire. Parmi elles, 5 800 vivent dans la région.

Les consommations des salariés d'EDF, de ses fournisseurs et de celles de leurs familles, génèrent 5 500 **emplois induits**, dont 3 100 sont occupés par des personnes résidant dans la région. Les principaux secteurs d'activité de ces emplois sont l'administration publique (plus de 17 % des

emplois induits), le commerce de détail et les activités pour la santé humaine (près de 13 % chacun). Ces emplois induits fournissent des revenus à 13 900 personnes en prenant en compte les familles des titulaires de ces postes.

Au total en France, 18 700 emplois directs, indirects et induits sont donc liés à l'activité nucléaire d'EDF dans la région à la fin de

l'année 2022. Ainsi, 49 600 personnes vivent dans une famille dont une partie des revenus est liée à cette activité parmi lesquelles 29 600 résident en Centre-Val de Loire.

L'activité nucléaire d'EDF dans les autres régions génère aussi de l'emploi en Centre-Val de Loire

Les fournisseurs implantés en Centre-Val de Loire répondent également aux commandes d'établissements d'EDF situés dans d'autres régions. En 2022, en prenant en compte l'ensemble des établissements d'EDF en France travaillant pour la filière nucléaire, 4 400 emplois indirects sont localisés en Centre-Val de Loire. Les commandes des unités EDF situées hors de la région en génèrent 1 500 et celles de la région, 2 900 ► **figure 3**.

Ces emplois indirects parmi les fournisseurs régionaux sont pour moitié liés aux commandes de centrales nucléaires, comme celle de Civaux ou de Flamanville. Un emploi indirect sur quatre liés aux commandes des autres régions est occupé par un salarié d'une entreprise des services relatifs aux bâtiments. Les activités d'ingénierie et les autres activités spécialisées de soutien et de logistique représentent chacune un emploi sur cinq.

Pour 12 % des fournisseurs régionaux, le montant des commandes d'EDF pour sa production nucléaire dépasse 10 % du chiffre d'affaires : plus d'une centaine d'établissements sont dans ce cas. Ils concentrent plus de 90 % des emplois indirects de la région.

Pour rappel, 4 000 emplois indirects hors Centre-Val de Loire sont générés par les commandes des six unités régionales d'EDF.

33 000 habitants du Centre-Val de Loire concernés par la production nucléaire française d'EDF

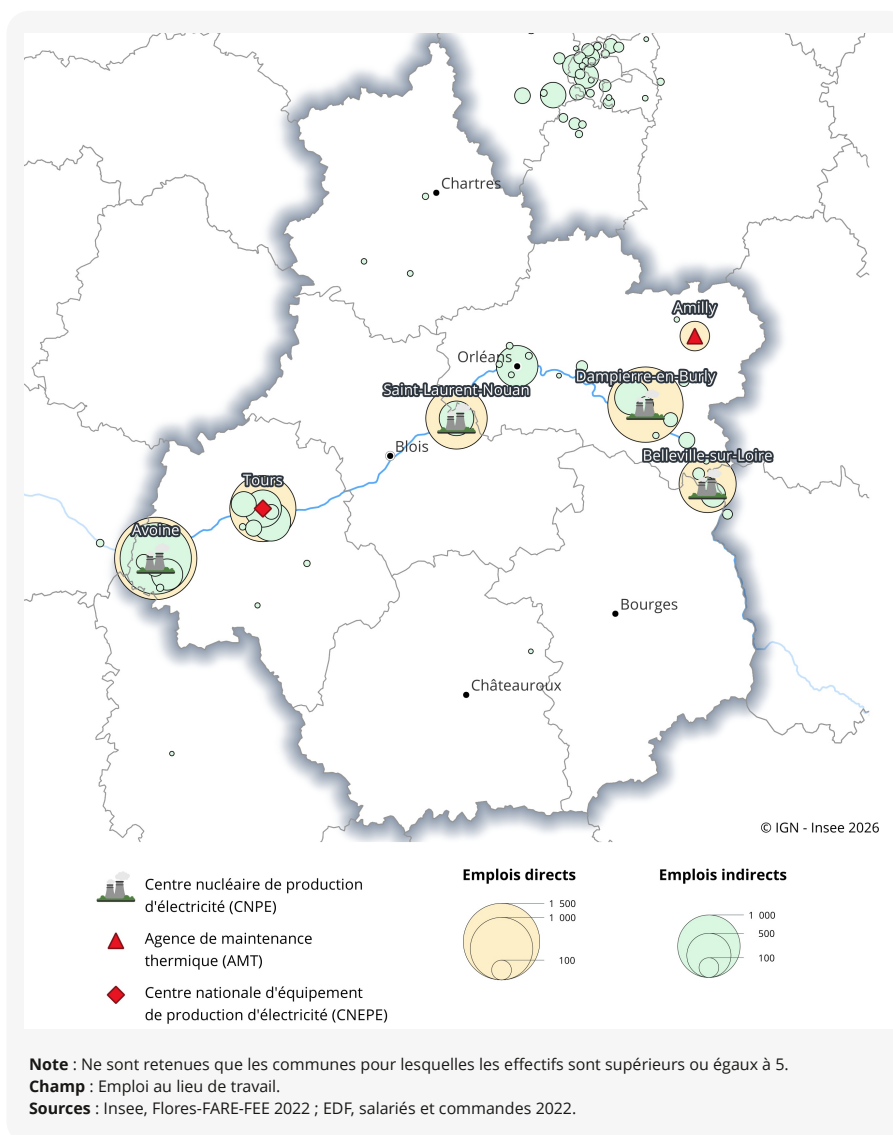
L'essentiel des emplois générés en Centre-Val de Loire par la filière nucléaire nationale d'EDF est localisé à proximité des centrales nucléaires et dans les métropoles de Tours et d'Orléans ► **figure 4**.

L'Indre-et-Loire et le Loiret sont les deux départements comptant le plus d'emplois directs (respectivement 2 850 et 1 670) et indirects (2 790 et 1 170). En dehors de l'axe ligérien, l'activité nucléaire génère peu d'emplois dans le reste de la région.

En incluant les emplois induits, la filière nucléaire nationale d'EDF génère 14 300 emplois dans la région, dont 12 300 sont occupés par des personnes qui y vivent. Après prise en compte de leurs familles, 33 000 personnes vivant en Centre-Val de Loire sont concernées par la production nucléaire française d'EDF. ●

Olivier Diel, Thibault Tillard (Insee)

► 4. Localisation en Centre-Val de Loire des emplois directs et indirects liés à l'activité nucléaire nationale d'EDF



► Encadré - Des investissements portés par le Grand Carénage et le programme Nouveau Nucléaire

En Centre-Val de Loire, le programme industriel national d'EDF porte sur des investissements et travaux de grande envergure pour les quatre centres nucléaires de production d'électricité (CNPE). Dans le cadre du Grand Carénage, programme industriel majeur pour moderniser les réacteurs en France (dont les douze de la région) et ainsi prolonger leur durée de fonctionnement de 40 à 60 ans, les chantiers concernent prioritairement l'amélioration de la sûreté, mais aussi le remplacement de gros composants (alternateurs, turbines, etc.) et la rénovation du contrôle de commande. Le programme des travaux s'échelonne sur la période 2019-2030. À partir de 2030, les cinquièmes visites décennales des réacteurs généreront un niveau d'activités industrielles similaire à celui de la décennie en cours et elles seront essentiellement consacrées à l'adaptation des réacteurs au changement climatique.

Au Royaume-Uni, le programme Nouveau Nucléaire voit la construction en cours de deux EPR (European Pressurised Reactor : réacteur pressurisé européen) sur le site d'Hinkley Point, qui sera suivie de deux autres EPR sur le site de Sizewell. L'EPR est un réacteur nucléaire de troisième génération, conçu pour être plus sûr, plus puissant et plus efficace. En France, le programme de six EPR2 débute par deux EPR2 sur le site de Penly (Normandie) ; il se poursuivra par deux EPR2 suivants à Gravelines (Hauts-de-France) puis par deux autres EPR2 sur le site de Bugey (Auvergne-Rhône-Alpes). Un programme de huit autres EPR2 est également en cours d'instruction, en vue d'une installation future sur le territoire national.

EDF Direction Action Régionale (DAR) du Centre-Val de Loire



Retrouvez les données associées
à cette publication sur insee.fr.

► Pour comprendre

Bien qu'EDF dispose des données de ses salariés et fournisseurs jusqu'en 2024, le millésime retenu pour cette étude est celui de 2022 par souci de comparabilité avec les bases de l'Insee permettant de mesurer les emplois indirects et induits.

► Sources

Recensement de la population 2022 ; Flores 2022 ; FARE 2022 ; FEE 2022 ; données EDF sur les salariés et les commandes du CNPE.

► Définitions

Activités présentes : activités mises en œuvre localement pour la production de biens et de services visant la satisfaction des besoins de personnes présentes dans la zone, qu'elles soient résidentes ou de passage. C'est le cas entre autres de l'ensemble des activités prises en compte pour le calcul de l'emploi induit.

Activités productives : activités qui produisent des biens majoritairement consommés hors de la zone et des activités de services tournées principalement vers les entreprises de cette sphère. C'est le cas entre autres de l'activité du CNPE lui-même.

Emploi direct : nombre d'emplois du CNPE. Les effectifs avec leurs caractéristiques ont été communiqués par EDF. Les alternants ont été pris en compte comme des emplois à mi-temps.

Emploi indirect : les emplois concernés sont obtenus au prorata des montants des commandes du CNPE, dont la liste est transmise par EDF, dans le chiffre d'affaires des établissements prestataires.

Emploi induit : nombre d'emplois générés par la consommation courante (alimentation, habillement, logement, services, etc.) des familles des emplois directs et indirects.

Les labels des activités : mentionnées dans cette publication correspondent à la nature des activités telles que décrites par EDF qui diffère parfois de la nomenclature d'activité française (NAF) de l'Insee, ainsi :

- **Activités d'ingénierie** – Activités d'architecture et d'ingénierie ; Activités de contrôle et analyse techniques (code 71 de la NAF).
- **Autres activités spécialisées de soutien et de logistique** – Dépollution et autres services de gestion des déchets (code 39 dans la NAF).

Population concernée : pour les salariés directs, la population de leurs ménages est calculée selon les données d'EDF. La taille des ménages des autres salariés est estimée à partir du Recensement de la population.

Profession intermédiaire : correspond à la catégorie « maîtrise » pour les salariés d'EDF et aux professions intermédiaires de la nomenclature des professions et catégories socioprofessionnelles dans les données du Recensement de la population.

Commune rurale : une commune rurale est une commune peu dense au sens de la grille communale de densité. Les communes denses ou de densité intermédiaire sont dites urbaines.

Aire d'attraction des villes : définit l'étendue de l'influence d'une ville sur les communes environnantes. Une aire est un ensemble de communes, d'un seul tenant et sans enclave, constitué d'un pôle de population et d'emploi, et d'une couronne qui regroupe les communes dont au moins 15 % des actifs occupés travaillent dans le pôle.

Taux de chômage (recensement de la population) : le taux de chômage au sens du recensement de la population est la proportion du nombre de chômeurs au sens du recensement dans la population active au sens du recensement.

► Pour en savoir plus

- **Diel O., Tillard T.**, "La centrale nucléaire de Chinon génère 4 300 emplois directs, indirects et induits en France", *Insee Analyses Centre-Val de Loire* n° 133, janvier 2026.
- **Diel O., Tillard T.**, "Le centre d'ingénierie d'EDF de Tours génère 5 700 emplois directs, indirects et induits en France", *Insee Analyses Centre-Val de Loire* n° 134, janvier 2026.
- **Diel O., Tillard T.**, "La centrale nucléaire de Saint-Laurent-des-Eaux génère 2 400 emplois directs, indirects et induits en France", *Insee Analyses Centre-Val de Loire* n° 135, janvier 2026.
- **Diel O., Tillard T.**, "La centrale nucléaire de Dampierre-en-Burly génère 3 900 emplois directs, indirects et induits en France", *Insee Analyses Centre-Val de Loire* n° 136, janvier 2026.
- **Diel O., Tillard T.**, "La centrale nucléaire de Belleville-sur-Loire génère 2 000 emplois directs, indirects et induits en France", *Insee Analyses Centre-Val de Loire* n° 137, janvier 2026.
- **Le Goff F.**, "En Centre-Val de Loire, 12 000 emplois dépendent de l'activité nucléaire d'EDF", *Insee Analyses Centre-Val de Loire* n° 62, novembre 2020.

