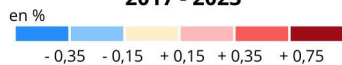
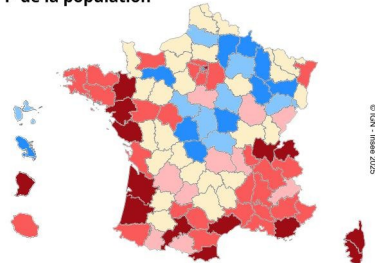


La population du département et son évolution

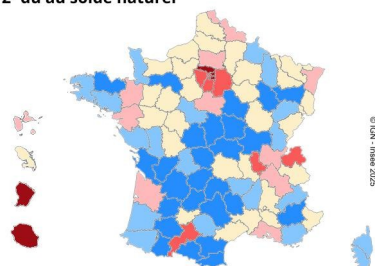
Taux de croissance annuel moyen 2017 - 2023



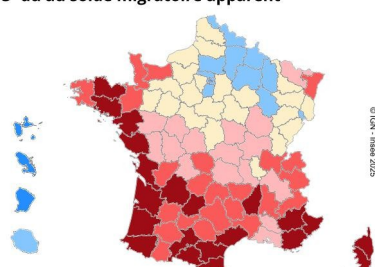
1- de la population



2- dû au solde naturel



3- dû au solde migratoire apparent



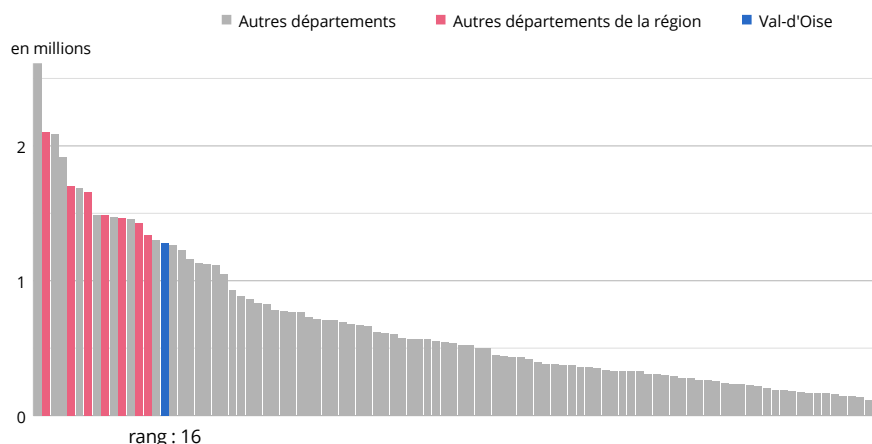
Source : Insee, recensements de la population 2017 et 2023, état civil.

Population	Département	Région	France hors Mayotte
Population de référence 2023	1 281 653	12 463 067	68 094 280
Variation annuelle moyenne 2017-2023			
en nombre d'habitants	8 839	48 031	261 657
en %	0,7	0,4	0,4
dû au solde naturel	0,9	0,7	0,1
dû au solde migratoire apparent	-0,2	-0,3	0,2
Population 2017	1 228 618	12 174 880	66 524 339
Variation annuelle moyenne 2012-2017			
en nombre d'habitants	8 307	55 276	256 620
en %	0,7	0,5	0,4
dû au solde naturel	1,0	0,9	0,3
dû au solde migratoire apparent	-0,3	-0,4	0,0

Lecture : entre 2017 et 2023, la population de la France hors Mayotte a augmenté en moyenne de 0,4 % par an (0,4 % entre 2012 et 2017), soit de 261 657 habitants par an en moyenne (256 620 entre 2012 et 2017).

Source : Insee, recensements de la population 2012, 2017 et 2023, état civil.

Population de référence 2023



Source : Insee, recensement de la population 2023.

La population des communes et son évolution

Communes	Population de référence 2023	Taux de croissance annuel moyen (en %)	
		2017-2023	2012-2017
Les plus peuplées			
Argenteuil	106 130	-0,6	1,0
Cergy	70 906	1,4	1,5
Sarcelles	59 173	0,2	0,4
Garges-lès-Gonesse	41 791	-0,4	0,8
Franconville	37 754	0,4	2,1
En plus forte croissance*			
Vémars	3 124	4,0	2,4
Bezons	36 434	3,6	0,8
Louvres	12 560	3,3	1,1
Bessancourt	8 869	3,3	2,0
Pierrelaye	10 130	3,2	0,4
En plus forte décroissance*			
Ennery	2 243	-1,3	1,2
Roissy-en-France	2 674	-1,2	0,5
Chars	2 006	-0,8	1,7
Groslay	8 453	-0,6	0,2
Argenteuil	106 130	-0,6	1,0

* parmi les communes de 2 000 habitants ou plus

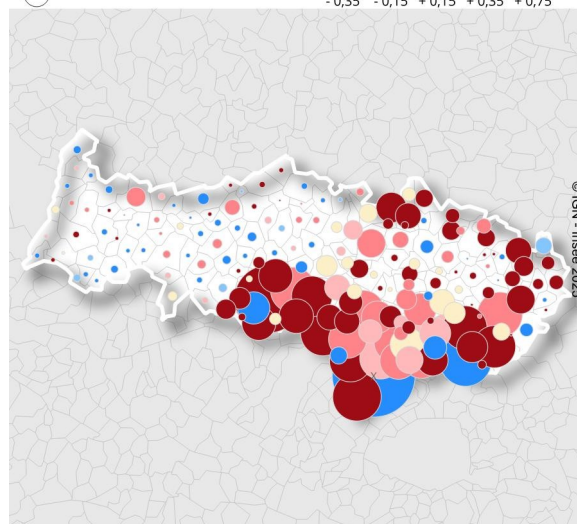
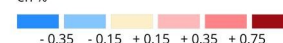
Source : Insee, recensements de la population 2012, 2017 et 2023.

Val-d'Oise

Nombre d'habitants en 2023

10 000

Taux de croissance annuel moyen de la population 2017-2023 en %



Note : La ville la plus peuplée est Argenteuil (106 130 hab.).

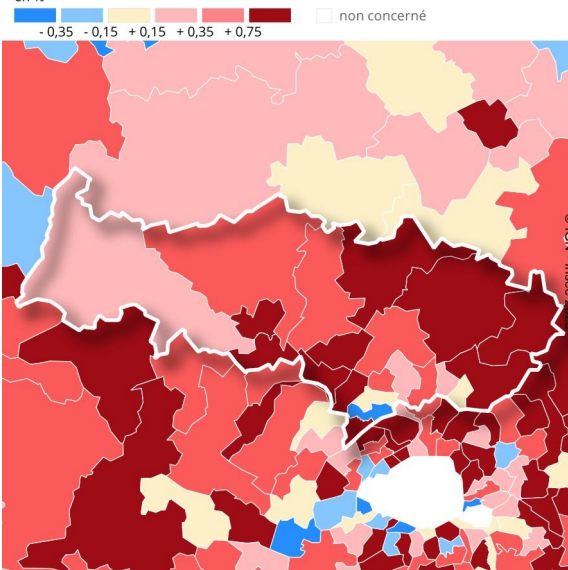
Source : Insee, recensements de la population 2017 et 2023.

La population des cantons et son évolution

Cantons	Population de référence 2023	Taux de croissance annuel moyen 2017-2023 (en %)
Les plus peuplés		
Argenteuil-3	71 446	1,6
Cergy-1	68 887	1,2
L'Isle-Adam	68 190	1,1
Villiers-le-Bel	66 597	1,0
Franconville	65 046	1,1
En plus forte croissance		
Taverny	56 441	1,8
Argenteuil-3	71 446	1,6
Cergy-2	59 816	1,5
Goussainville	62 026	1,4
Cergy-1	68 887	1,2
En plus forte décroissance		
Argenteuil-2	60 142	-0,7

Val-d'Oise

Taux de croissance annuel moyen de la population 2017-2023 en %



Source : Insee, recensements de la population 2017 et 2023.

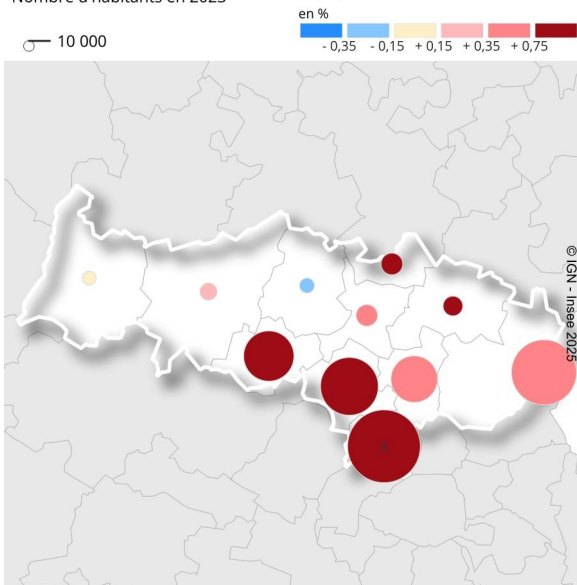
Source : Insee, recensements de la population 2017 et 2023.

La population des EPCI ou EPT et son évolution

Établissements publics de coopération intercommunale (EPCI)	Population 2023	Taux de croissance annuel moyen (en %)	
		2017-2023	2012-2017
Les plus peuplés			
Boucle Nord de Seine	461 443	0,8	0,5
CA Roissy Pays de France	367 808	0,7	0,6
CA Val Parisis	290 890	0,9	1,0
CA de Cergy-Pontoise	220 279	1,1	0,7
CA Plaine Vallée	187 112	0,4	0,4
En plus forte croissance			
CC du Haut Val d'Oise	41 284	1,3	1,6
CC Carnelle Pays-de-France	33 841	1,1	0,4
CA de Cergy-Pontoise	220 279	1,1	0,7
CA Val Parisis	290 890	0,9	1,0
Boucle Nord de Seine	461 443	0,8	0,5
En plus forte décroissance			
CC Sausseron Impressionnistes	19 069	-0,3	0,3
CC du Vexin-Val de Seine	16 528	-0,1	-0,4

Val-d'Oise

Nombre d'habitants en 2023



Note : CA Val Parisis (290 890 hab.) : EPCI le plus peuplé.

Source : Insee, recensements de la population 2017 et 2023.

Champ : EPCI dont la commune la plus peuplée est dans le département.

Source : Insee, recensements de la population 2012, 2017 et 2023.

Méthodologie

Cette fiche porte sur la France hors Mayotte. Les données de population au 1^{er} janvier 2023 dans les limites territoriales des communes au 1^{er} janvier 2025 sont officielles et authentifiées par décret. Pour assurer une cohérence temporelle, les populations 2012 et 2017 correspondent au même périmètre.

Les statistiques de l'état-civil sur les naissances et les décès sont issues d'une exploitation des informations transmises par les mairies à l'Insee. Les taux de croissance sont arrondis au plus près de leurs valeurs réelles. La somme des taux dus aux soldes naturel et migratoire apparent peut être de fait légèrement différente du taux de croissance de la population.

