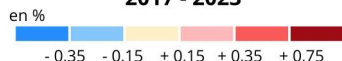
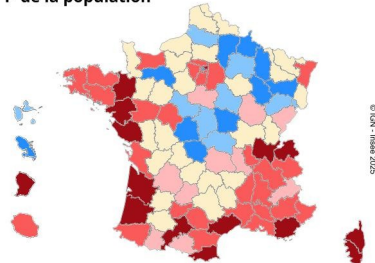


#### La population du département et son évolution

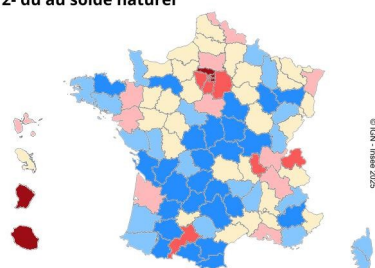
##### Taux de croissance annuel moyen 2017 - 2023



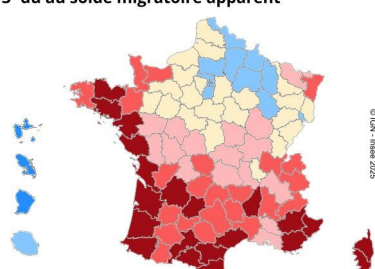
##### 1- de la population



##### 2- dû au solde naturel



##### 3- dû au solde migratoire apparent



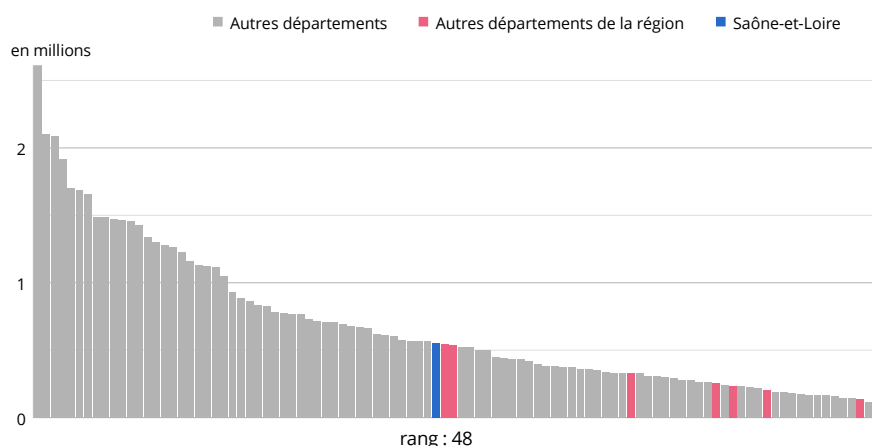
Source : Insee, recensements de la population 2017 et 2023, état civil.

Population	Département	Région	France hors Mayotte
<b>Population de référence 2023</b>	<b>550 310</b>	<b>2 802 670</b>	<b>68 094 280</b>
<b>Variation annuelle moyenne 2017-2023</b>			
en nombre d'habitants	-548	-1 459	261 657
en %	-0,1	-0,1	0,4
dû au solde naturel	-0,4	-0,2	0,1
dû au solde migratoire apparent	0,3	0,1	0,2
<b>Population 2017</b>	<b>553 595</b>	<b>2 811 423</b>	<b>66 524 339</b>
<b>Variation annuelle moyenne 2012-2017</b>			
en nombre d'habitants	-289	-1 078	256 620
en %	-0,1	0,0	0,4
dû au solde naturel	-0,1	0,0	0,3
dû au solde migratoire apparent	0,1	-0,1	0,0

**Lecture :** entre 2017 et 2023, la population de la France hors Mayotte a augmenté en moyenne de 0,4 % par an (0,4 % entre 2012 et 2017), soit de 261 657 habitants par an en moyenne (256 620 entre 2012 et 2017).

**Source :** Insee, recensements de la population 2012, 2017 et 2023, état civil.

##### Population de référence 2023



Source : Insee, recensement de la population 2023.

#### La population des communes et son évolution

Communes	Population de référence 2023	Taux de croissance annuel moyen (en %)	
		2017-2023	2012-2017
Les plus peuplées			
Chalon-sur-Saône	45 102	0,0	0,2
Mâcon	35 177	0,7	0,4
Le Creusot	20 509	-0,9	-0,9
Montceau-les-Mines	17 064	-1,2	-0,6
Autun	13 172	-0,1	-1,2
En plus forte croissance*			
Charnay-lès-Mâcon	8 227	1,8	1,4
Crêches-sur-Saône	3 198	1,1	0,7
Sancé	2 151	0,9	1,5
Ouroux-sur-Saône	3 214	0,8	0,3
Mâcon	35 177	0,7	0,4
En plus forte décroissance*			
Torcy	2 678	-1,7	-1,4
Sennecey-le-Grand	2 895	-1,4	0,1
Montceau-les-Mines	17 064	-1,2	-0,6
Gueugnon	6 528	-1,1	-1,0
Digoin	7 353	-1,0	-0,8

\* parmi les communes de 2 000 habitants ou plus

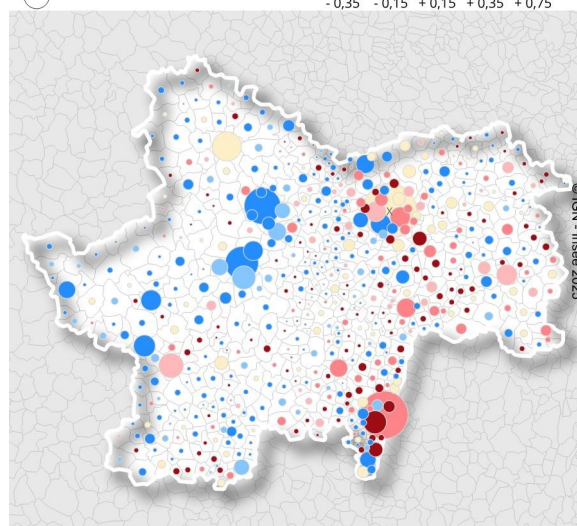
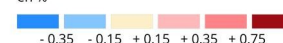
Source : Insee, recensements de la population 2012, 2017 et 2023.

##### Saône-et-Loire

Nombre d'habitants en 2023

10 000

Taux de croissance annuel moyen de la population 2017-2023 en %



**Note :** La ville la plus peuplée est Chalon-sur-Saône (45 102 hab.).

**Source :** Insee, recensements de la population 2017 et 2023.

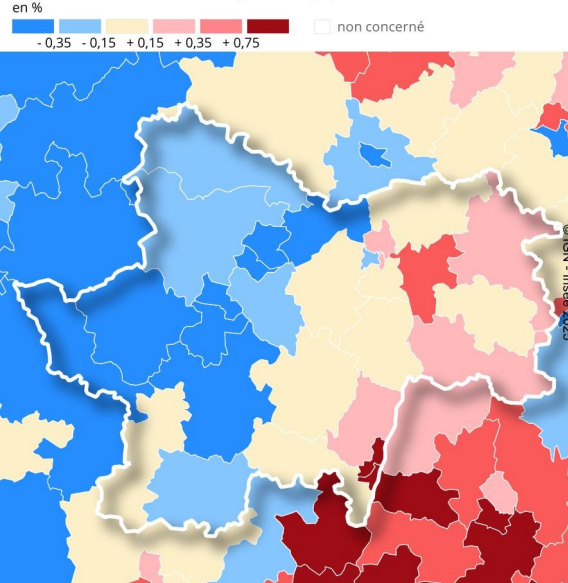
#### La population des cantons et son évolution

Cantons	Population de référence 2023	Taux de croissance annuel moyen 2017-2023 (en %)
<b>Les plus peuplés</b>		
Mâcon-1	24 875	1,0
La Chapelle-de-Guinchay	23 605	0,0
Hurigny	22 792	0,2
Saint-Rémy	22 152	-0,1
Chalon-sur-Saône-2	21 314	0,2
<b>En plus forte croissance</b>		
Mâcon-1	24 875	1,0
Mâcon-2	21 268	0,9
Ouroux-sur-Saône	16 807	0,4
Cuiseaux	20 582	0,3
Pierre-de-Bresse	16 679	0,3
<b>En plus forte décroissance</b>		
Montceau-les-Mines	18 166	-1,2
Gueugnon	13 841	-0,9
Le Creusot-1	16 453	-0,9
Le Creusot-2	15 538	-0,9
Digoin	17 884	-0,8

Source : Insee, recensements de la population 2017 et 2023.

#### Saône-et-Loire

Taux de croissance annuel moyen de la population 2017-2023 en %



Source : Insee, recensements de la population 2017 et 2023.

#### La population des EPCI et son évolution

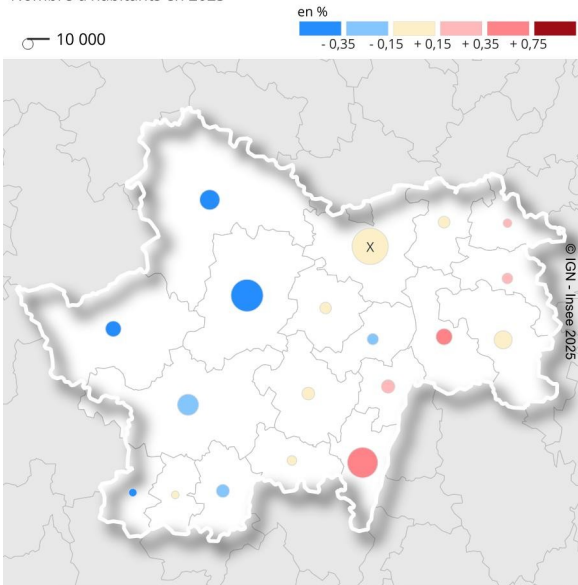
Établissements publics de coopération intercommunale (EPCI)	Population 2023	Taux de croissance annuel moyen (en %)	2017-2023	2012-2017
<b>Les plus peuplés</b>				
CA Le Grand Chalon	114 041	0,0	0,3	
CU Le Creusot Montceau-les-Mines	90 346	-0,7	-0,6	
CA Mâconnais Beaujolais Agglo.	80 318	0,6	0,6	
CC Le Grand Charolais	39 343	-0,3	-0,1	
CC du Grand Autunois Morvan	35 106	-0,4	-0,7	
<b>En plus forte croissance</b>				
CA Mâconnais Beaujolais Agglo.	80 318	0,6	0,6	
CC Terres de Bresse	22 905	0,5	0,3	
CC Bresse Revermont 71	10 065	0,3	0,3	
CC Bresse Nord Intercom'	6 614	0,2	0,1	
CC Mâconnais - Tournugeois	15 917	0,2	-0,2	
<b>En plus forte décroissance</b>				
CC Entre Arroux, Loire et Somme	21 595	-0,9	-1,0	
CU Le Creusot Montceau-les-Mines	90 346	-0,7	-0,6	
CC de Marcigny	5 969	-0,6	-0,5	
CC du Grand Autunois Morvan	35 106	-0,4	-0,7	
CC Le Grand Charolais	39 343	-0,3	-0,1	

Champ : EPCI dont la commune la plus peuplée est dans le département.

Source : Insee, recensements de la population 2012, 2017 et 2023.

#### Saône-et-Loire

Nombre d'habitants en 2023



Note : CA Le Grand Chalon (114 041 hab.) : EPCI le plus peuplé.

Source : Insee, recensements de la population 2017 et 2023.

#### Méthodologie

Cette fiche porte sur la France hors Mayotte. Les données de population au 1<sup>er</sup> janvier 2023 dans les limites territoriales des communes au 1<sup>er</sup> janvier 2025 sont officielles et authentifiées par décret. Pour assurer une cohérence temporelle, les populations 2012 et 2017 correspondent au même périmètre.

Les statistiques de l'état-civil sur les naissances et les décès sont issues d'une exploitation des informations transmises par les mairies à l'Insee. Les taux de croissance sont arrondis au plus près de leurs valeurs réelles. La somme des taux dus aux soldes naturel et migratoire apparent peut être de fait légèrement différente du taux de croissance de la population.