

La population du département et son évolution

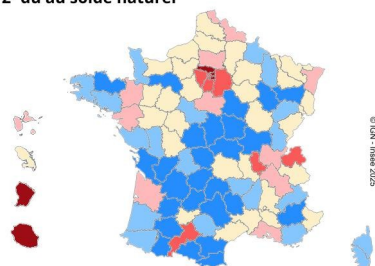
Taux de croissance annuel moyen 2017 - 2023



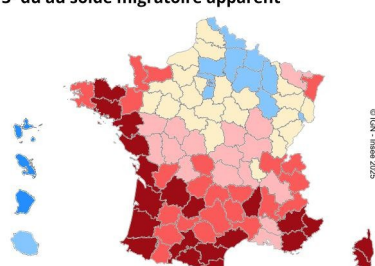
1- de la population



2- dû au solde naturel



3- dû au solde migratoire apparent



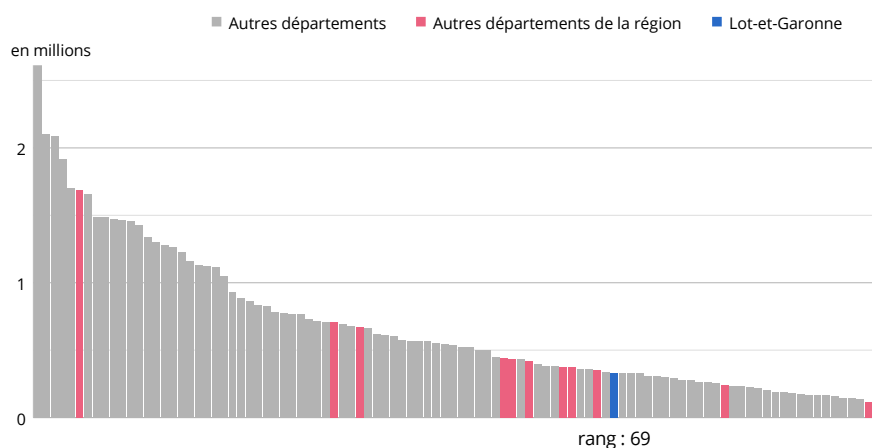
Source : Insee, recensements de la population 2017 et 2023, état civil.

Population	Département	Région	France hors Mayotte
Population de référence 2023	333 602	6 150 451	68 094 280
Variation annuelle moyenne 2017-2023			
en nombre d'habitants	127	32 246	261 657
en %	0,0	0,5	0,4
dû au solde naturel	-0,4	-0,2	0,1
dû au solde migratoire apparent	0,4	0,8	0,2
Population 2017	332 842	5 956 978	66 524 339
Variation annuelle moyenne 2012-2017			
en nombre d'habitants	145	29 677	256 620
en %	0,0	0,5	0,4
dû au solde naturel	-0,2	-0,1	0,3
dû au solde migratoire apparent	0,2	0,6	0,0

Lecture : entre 2017 et 2023, la population de la France hors Mayotte a augmenté en moyenne de 0,4 % par an (0,4 % entre 2012 et 2017), soit de 261 657 habitants par an en moyenne (256 620 entre 2012 et 2017).

Source : Insee, recensements de la population 2012, 2017 et 2023, état civil.

Population de référence 2023



Source : Insee, recensement de la population 2023.

La population des communes et son évolution

Communes	Population de référence 2023	Taux de croissance annuel moyen (en %)	
		2017-2023	2012-2017
Les plus peuplées			
Agen	32 801	-0,4	-0,1
Villeneuve-sur-Lot	22 350	0,2	-1,1
Marmande	17 328	-0,3	-0,8
Tonneins	9 459	0,7	0,4
Le Passage	9 326	-0,4	0,4
En plus forte croissance*			
Estillac	2 463	3,5	0,6
Layrac	4 010	1,7	0,5
Roquefort	2 078	1,6	0,2
Penne-d'Agenais	2 496	1,0	-0,1
Bon-Encontre	6 530	0,9	0,1
En plus forte décroissance*			
Aiguillon	3 968	-1,7	0,3
Fumel	4 690	-0,5	-1,3
Le Passage	9 326	-0,4	0,4
Miramont-de-Guyenne	3 081	-0,4	-0,7
Agen	32 801	-0,4	-0,1

* parmi les communes de 2 000 habitants ou plus

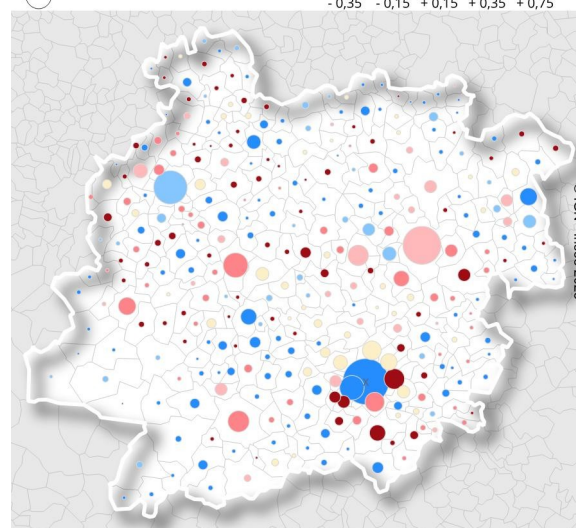
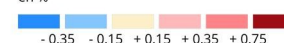
Source : Insee, recensements de la population 2012, 2017 et 2023.

Lot-et-Garonne

Nombre d'habitants en 2023

10 000

Taux de croissance annuel moyen de la population 2017-2023 en %



Note : La ville la plus peuplée est Agen (32 801 hab.).

Source : Insee, recensements de la population 2017 et 2023.

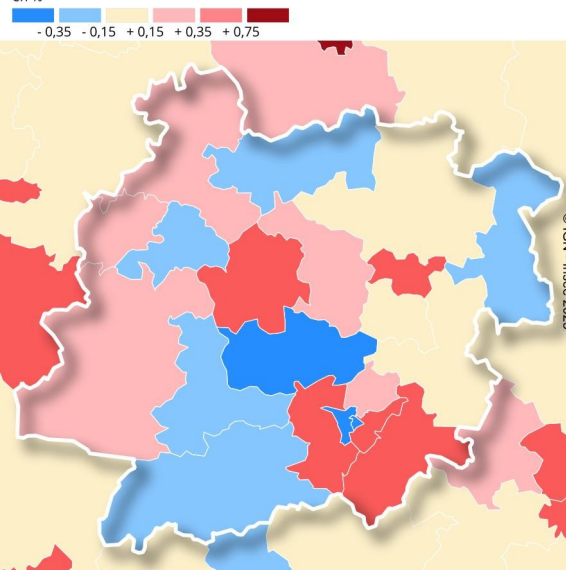
La population des cantons et son évolution

Cantons	Population de référence 2023	Taux de croissance annuel moyen 2017-2023 (en %)
Les plus peuplés		
Marmande-1	18 519	0,2
Tonneins	18 427	0,4
Agen-4	17 871	-0,7
L'Ouest agenais	17 821	0,6
Marmande-2	17 811	-0,3
En plus forte croissance		
Agen-2	14 321	0,7
L'Ouest agenais	17 821	0,6
Villeneuve-sur-Lot-1	16 193	0,5
Le Sud-Est agenais	17 236	0,5
Tonneins	18 427	0,4
En plus forte décroissance		
Agen-4	17 871	-0,7
Le Confluent	13 841	-0,7
Agen-3	16 025	-0,5
Marmande-2	17 811	-0,3
Lavardac	13 348	-0,3

Source : Insee, recensements de la population 2017 et 2023.

Lot-et-Garonne

Taux de croissance annuel moyen de la population 2017-2023 en %



Source : Insee, recensements de la population 2017 et 2023.

La population des EPCI et son évolution

Établissements publics de coopération intercommunale (EPCI)	Population 2023	Taux de croissance annuel moyen (en %)	
		2017-2023	2012-2017
Les plus peuplés			
CA Agglomération d'Agen	102 673	0,1	0,3
CA Val de Garonne Agglomération	60 753	0,1	0,1
CA du Grand Villeneuvois	48 276	0,2	-0,2
CC Albret Communauté	25 919	-0,2	-0,1
CC Fumel Vallée du Lot	24 501	0,0	-0,4
En plus forte croissance			
CC des Coteaux et Landes de Gascogne	12 716	0,4	0,0
CC Lot et Tolzac	7 427	0,2	0,0
CA du Grand Villeneuvois	48 276	0,2	-0,2
CA Val de Garonne Agglomération	60 753	0,1	0,1
CA Agglomération d'Agen	102 673	0,1	0,3
En plus forte décroissance			
CC Confluent et Coteaux de Prayssas	17 737	-0,6	0,3
CC Albret Communauté	25 919	-0,2	-0,1
CC du Pays de Lauzun	10 393	-0,1	-0,5
CC des Bastides en Haut Agenais Périgc	16 966	-0,1	-0,2
CC du Pays de Duras	5 696	-0,1	0,6

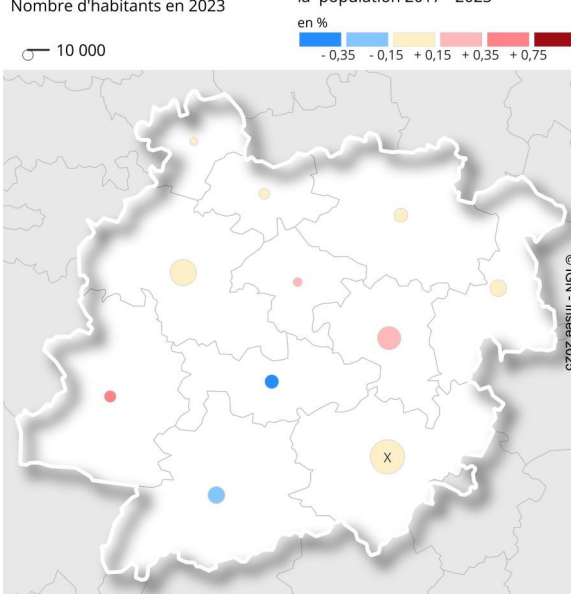
Champ : EPCI dont la commune la plus peuplée est dans le département.

Source : Insee, recensements de la population 2012, 2017 et 2023.

Lot-et-Garonne

Nombre d'habitants en 2023

Taux de croissance annuel moyen de la population 2017 - 2023 en %



Note : CA Agglomération d'Agen (102 673 hab.) : EPCI le plus peuplé.

Source : Insee, recensements de la population 2017 et 2023.

Méthodologie

Cette fiche porte sur la France hors Mayotte. Les données de population au 1^{er} janvier 2023 dans les limites territoriales des communes au 1^{er} janvier 2025 sont officielles et authentifiées par décret. Pour assurer une cohérence temporelle, les populations 2012 et 2017 correspondent au même périmètre.

Les statistiques de l'état-civil sur les naissances et les décès sont issues d'une exploitation des informations transmises par les mairies à l'Insee. Les taux de croissance sont arrondis au plus près de leurs valeurs réelles. La somme des taux dus aux soldes naturel et migratoire apparent peut être de fait légèrement différente du taux de croissance de la population.

