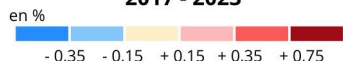


La population du département et son évolution

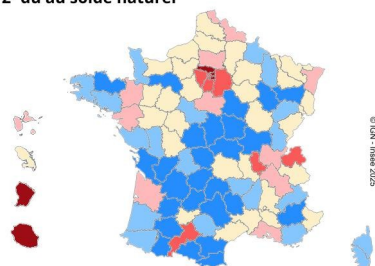
**Taux de croissance annuel moyen
2017 - 2023**



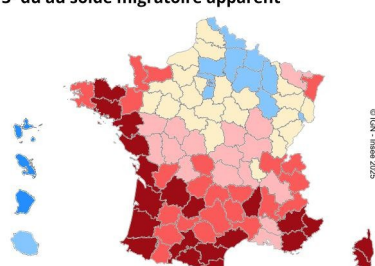
1- de la population



2- dû au solde naturel



3- dû au solde migratoire apparent



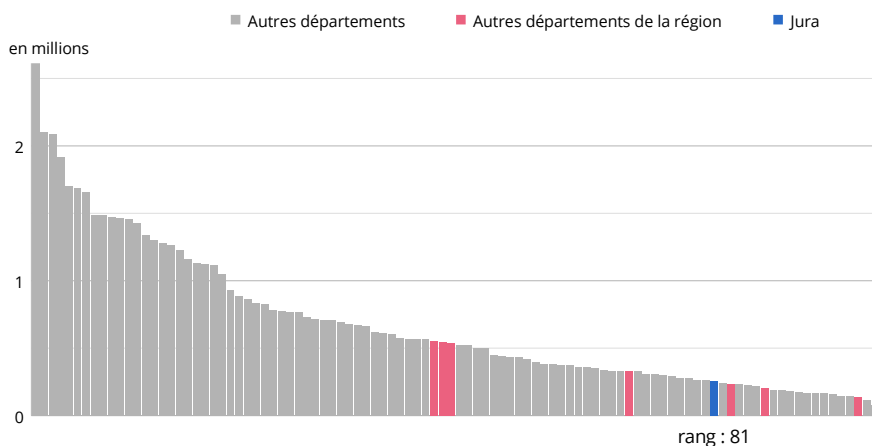
Source : Insee, recensements de la population 2017 et 2023, état civil.

Population	Département	Région	France hors Mayotte
Population de référence 2023	257 973	2 802 670	68 094 280
Variation annuelle moyenne 2017-2023			
en nombre d'habitants	-369	-1 459	261 657
en %	-0,1	-0,1	0,4
dû au solde naturel	-0,2	-0,2	0,1
dû au solde migratoire apparent	0,1	0,1	0,2
Population 2017	260 188	2 811 423	66 524 339
Variation annuelle moyenne 2012-2017			
en nombre d'habitants	-149	-1 078	256 620
en %	-0,1	0,0	0,4
dû au solde naturel	0,0	0,0	0,3
dû au solde migratoire apparent	0,0	-0,1	0,0

Lecture : entre 2017 et 2023, la population de la France hors Mayotte a augmenté en moyenne de 0,4 % par an (0,4 % entre 2012 et 2017), soit de 261 657 habitants par an en moyenne (256 620 entre 2012 et 2017).

Source : Insee, recensements de la population 2012, 2017 et 2023, état civil.

Population de référence 2023



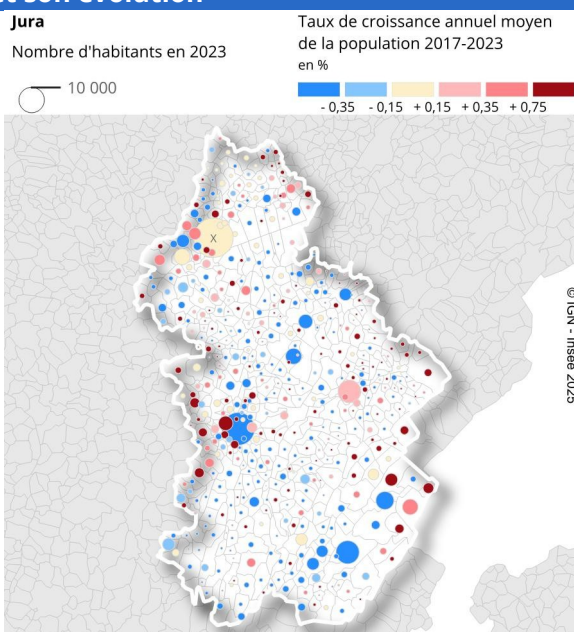
Source : Insee, recensement de la population 2023.

La population des communes et son évolution

Communes	Population de référence 2023	Taux de croissance annuel moyen (en %)	
		2017-2023	2012-2017
Les plus peuplées			
Dole	23 840	0,1	0,0
Lons-le-Saunier	16 618	-0,7	-0,1
Saint-Claude	8 386	-1,7	-2,5
Champagnole	8 036	0,2	0,1
Hauts de Bienne	5 032	-1,0	-0,5
En plus forte croissance*			
Montmorot	3 261	1,2	0,0
Morbier	2 456	1,2	0,0
Fouchers	2 284	0,7	1,7
Les Rousses	3 740	0,5	3,0
Champagnole	8 036	0,2	0,1
En plus forte décroissance*			
Coteaux du Lizon	2 130	-1,9	-0,3
Saint-Claude	8 386	-1,7	-2,5
Salins-les-Bains	2 390	-1,3	-1,6
Arbois	3 114	-1,1	-1,2
Hauts de Bienne	5 032	-1,0	-0,5

* parmi les communes de 2 000 habitants ou plus

Source : Insee, recensements de la population 2012, 2017 et 2023.



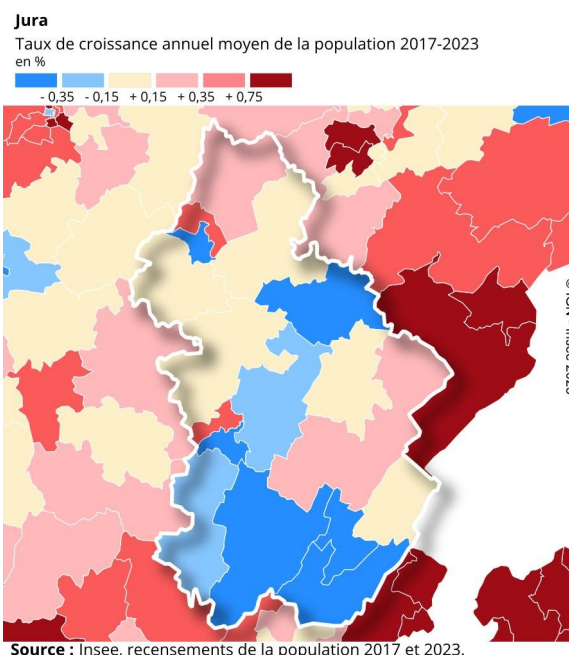
Note : La ville la plus peuplée est Dole (23 840 hab.).

Source : Insee, recensements de la population 2017 et 2023.

La population des cantons et son évolution

Cantons	Population de référence 2023	Taux de croissance annuel moyen 2017-2023 (en %)
Les plus peuplés		
Dole-1	18 898	0,5
Tavaux	18 068	-0,1
Bletterans	17 536	0,1
Poligny	17 195	-0,2
Dole-2	16 994	-0,4
En plus forte croissance		
Lons-le-Saunier-1	14 747	0,5
Dole-1	18 898	0,5
Authume	13 932	0,3
Saint-Laurent-en-Grandvaux	16 200	0,2
Champagnole	16 671	0,1
En plus forte décroissance		
Saint-Claude	10 308	-1,6
Lons-le-Saunier-2	14 188	-0,8
Arbois	11 495	-0,6
Coteaux du Lizon	11 662	-0,6
Moirans-en-Montagne	14 091	-0,5

Source : Insee, recensements de la population 2017 et 2023.

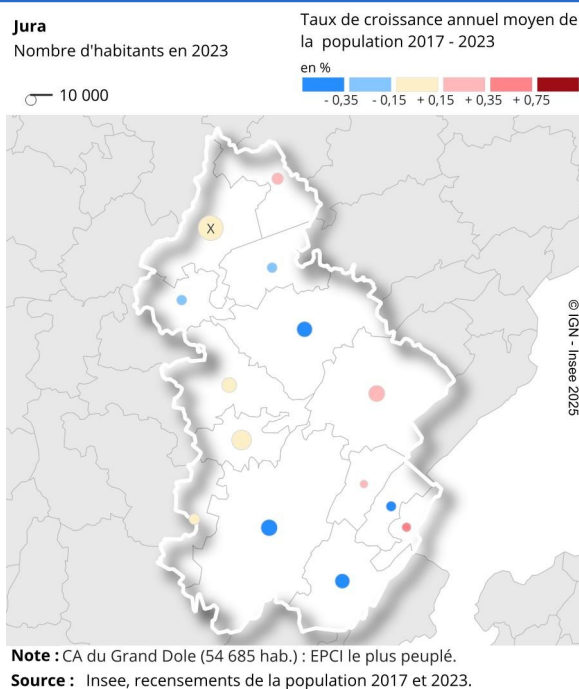


La population des EPCI et son évolution

Établissements publics de coopération intercommunale (EPCI)	Population 2023	Taux de croissance annuel moyen (en %) 2017-2023	2012-2017
Les plus peuplés			
CA du Grand Dole	54 685	0,1	0,3
CA Esp. Communautaire Lons Agglo.	34 043	-0,1	-0,1
CC Terre d'Émeraude Communauté	24 177	-0,5	-0,5
CC Champagnole Nozeroy Jura	22 995	0,3	0,1
CC Arbois, Poligny, Salins, Cœur du Jura	21 247	-0,5	-0,4
En plus forte croissance			
CC de la Station des Rousses-Haut Jura	7 410	0,7	1,9
CC Jura Nord	11 835	0,3	0,5
CC La Grandvallière	5 450	0,3	0,1
CC Champagnole Nozeroy Jura	22 995	0,3	0,1
CC Bresse Haute Seille	19 152	0,1	0,3
En plus forte décroissance			
CC Haut-Jura Saint-Claude	19 240	-1,1	-1,4
CC Arbois, Poligny, Salins, Cœur du Jura	21 247	-0,5	-0,4
CC Terre d'Émeraude Communauté	24 177	-0,5	-0,5
CC Haut-Jura Arcade Communauté	9 121	-0,4	-0,3
CC de la Plaine Jurassienne	9 079	-0,3	-0,2

Champ : EPCI dont la commune la plus peuplée est dans le département.

Source : Insee, recensements de la population 2012, 2017 et 2023.



Méthodologie

Cette fiche porte sur la France hors Mayotte. Les données de population au 1^{er} janvier 2023 dans les limites territoriales des communes au 1^{er} janvier 2025 sont officielles et authentifiées par décret. Pour assurer une cohérence temporelle, les populations 2012 et 2017 correspondent au même périmètre.

Les statistiques de l'état-civil sur les naissances et les décès sont issues d'une exploitation des informations transmises par les mairies à l'Insee. Les taux de croissance sont arrondis au plus près de leurs valeurs réelles. La somme des taux dus aux soldes naturel et migratoire apparent peut être de fait légèrement différente du taux de croissance de la population.

