

La population du département et son évolution

Taux de croissance annuel moyen 2017 - 2023



1- de la population



2- dû au solde naturel



3- dû au solde migratoire apparent



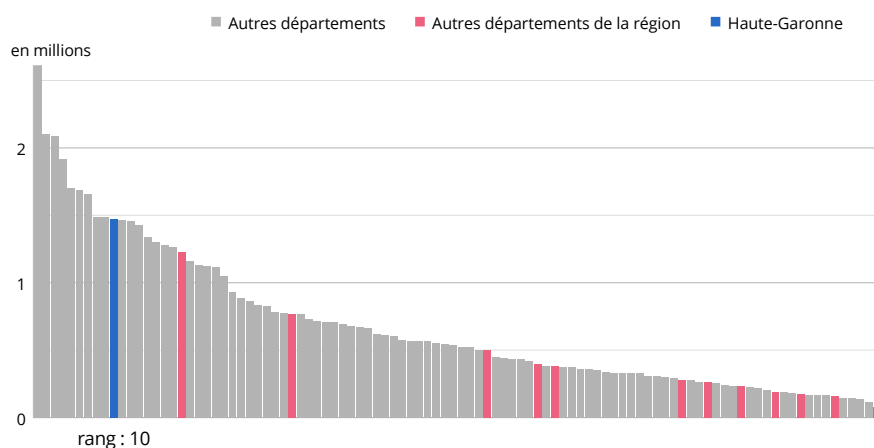
Source : Insee, recensements de la population 2017 et 2023, état civil.

Population	Département	Région	France hors Mayotte
Population de référence 2023	1 471 468	6 124 653	68 094 280
Variation annuelle moyenne 2017-2023			
en nombre d'habitants	18 133	46 592	261 657
en %	1,3	0,8	0,4
dû au solde naturel	0,4	-0,1	0,1
dû au solde migratoire apparent	0,9	0,9	0,2
Population 2017	1 362 672	5 845 102	66 524 339
Variation annuelle moyenne 2012-2017			
en nombre d'habitants	16 665	43 649	256 620
en %	1,3	0,8	0,4
dû au solde naturel	0,6	0,1	0,3
dû au solde migratoire apparent	0,7	0,7	0,0

Lecture : entre 2017 et 2023, la population de la France hors Mayotte a augmenté en moyenne de 0,4 % par an (0,4 % entre 2012 et 2017), soit de 261 657 habitants par an en moyenne (256 620 entre 2012 et 2017).

Source : Insee, recensements de la population 2012, 2017 et 2023, état civil.

Population de référence 2023



Source : Insee, recensement de la population 2023.

La population des communes et son évolution

Communes	Population de référence 2023	Taux de croissance annuel moyen (en %)	
		2017-2023	2012-2017
Les plus peuplées			
Toulouse	514 819	1,2	1,1
Colomiers	40 882	0,8	1,2
Tournefeuille	30 168	1,9	0,5
Blagnac	27 604	2,0	1,3
Muret	26 079	0,7	0,4
En plus forte croissance*			
Saint-Jory	8 662	6,9	1,0
Gragnague	2 553	5,8	0,7
Beauzelle	8 713	5,3	3,1
Cornebarrieu	8 978	5,3	2,6
Mondonville	6 060	4,9	-0,2
En plus forte décroissance*			
Bagnères-de-Luchon	2 076	-1,8	-2,1
Pompertuzat	2 155	-1,2	2,3
Montréjeau	2 648	-0,9	-0,3
Saint-Sulpice-sur-Lèze	2 277	-0,8	4,7
Carbonne	5 563	-0,4	2,0

* parmi les communes de 2 000 habitants ou plus

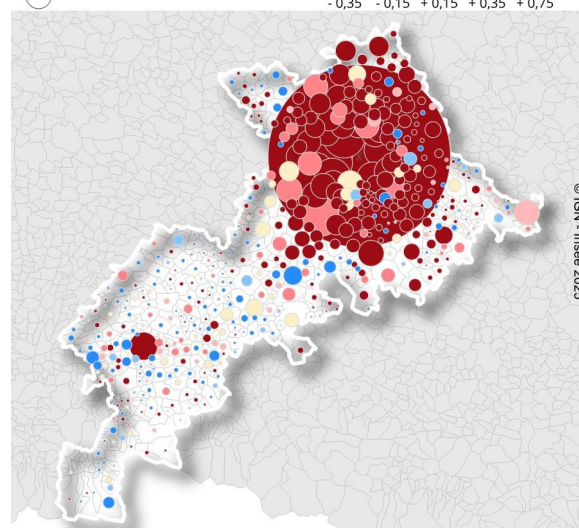
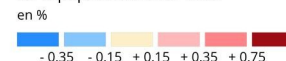
Source : Insee, recensements de la population 2012, 2017 et 2023.

Haute-Garonne

Nombre d'habitants en 2023

10 000

Taux de croissance annuel moyen de la population 2017-2023



Note : La ville la plus peuplée est Toulouse (514 819 hab.).

Source : Insee, recensements de la population 2017 et 2023.

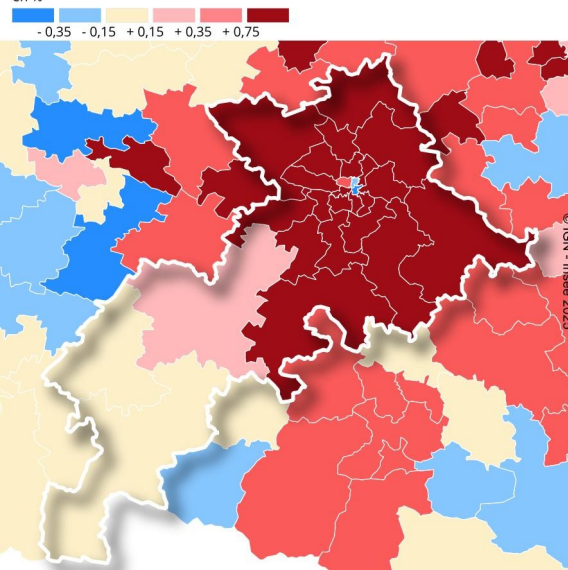
La population des cantons et son évolution

Cantons	Population de référence 2023	Taux de croissance annuel moyen 2017-2023 (en %)
Les plus peuplés		
Toulouse-8	82 178	2,6
Toulouse-7	64 754	1,4
Toulouse-1	63 034	1,9
Blagnac	62 708	3,1
Castelginest	62 635	2,3
En plus forte croissance		
Blagnac	62 708	3,1
Toulouse-8	82 178	2,6
Castelginest	62 635	2,3
Castanet-Tolosan	51 633	2,2
Tournefeuille	61 874	2,1
En plus forte décroissance		
Toulouse-4	51 626	-0,4
Toulouse-3	51 316	-0,2
Bagnères-de-Luchon	33 129	-0,1

Source : Insee, recensements de la population 2017 et 2023.

Haute-Garonne

Taux de croissance annuel moyen de la population 2017-2023 en %



Source : Insee, recensements de la population 2017 et 2023.

La population des EPCI et son évolution

Établissements publics de coopération intercommunale (EPCI)	Population 2023	Taux de croissance annuel moyen (en %)	
		2017-2023	2012-2017
Les plus peuplés			
Toulouse Métropole	841 524	1,5	1,2
CA Le Muretain Agglo	130 811	1,4	1,1
CA du Sicoval	84 219	1,2	2,2
CC Le Grand Ouest Toulousain	49 950	1,2	2,5
CC Cœur et Coteaux du Comminges	44 497	0,1	0,1
En plus forte croissance			
CC des Coteaux du Girou	23 709	1,9	0,8
CC du Frontonnais	28 980	1,6	1,8
CC Bassin Auterivain Haut-Garonnais	34 682	1,5	1,5
Toulouse Métropole	841 524	1,5	1,2
CA Le Muretain Agglo	130 811	1,4	1,1
En plus forte décroissance			
CC Pvrénées Haut Garonnaises	15 358	-0,2	-0,8

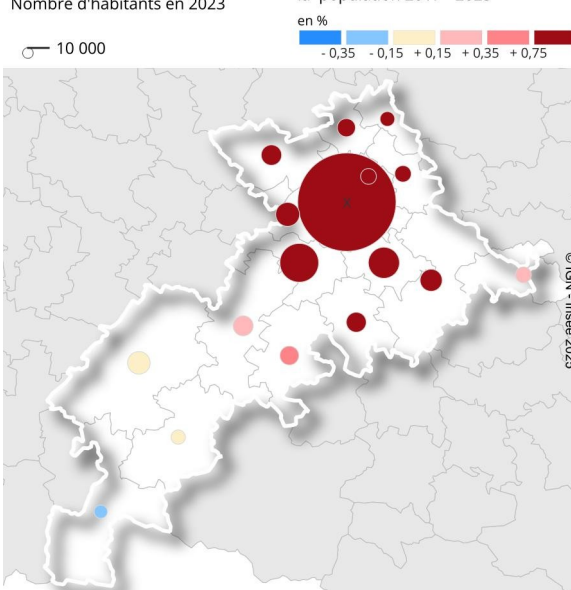
Champ : EPCI dont la commune la plus peuplée est dans le département.

Source : Insee, recensements de la population 2012, 2017 et 2023.

Haute-Garonne

Nombre d'habitants en 2023

Taux de croissance annuel moyen de la population 2017 - 2023 en %



Note : Toulouse Métropole (841 524 hab.) : EPCI le plus peuplé.

Source : Insee, recensements de la population 2017 et 2023.

Méthodologie

Cette fiche porte sur la France hors Mayotte. Les données de population au 1^{er} janvier 2023 dans les limites territoriales des communes au 1^{er} janvier 2025 sont officielles et authentifiées par décret. Pour assurer une cohérence temporelle, les populations 2012 et 2017 correspondent au même périmètre.

Les statistiques de l'état-civil sur les naissances et les décès sont issues d'une exploitation des informations transmises par les mairies à l'Insee. Les taux de croissance sont arrondis au plus près de leurs valeurs réelles. La somme des taux dus aux soldes naturel et migratoire apparent peut être de fait légèrement différente du taux de croissance de la population.

