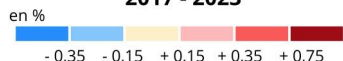
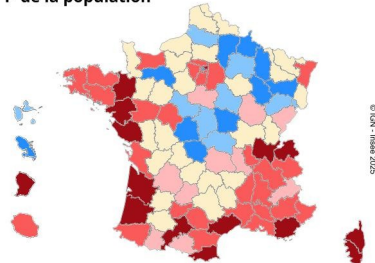


La population du département et son évolution

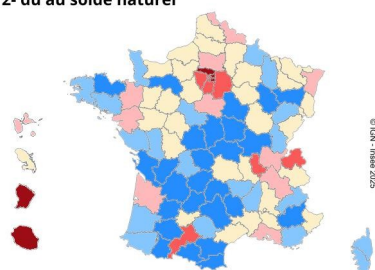
Taux de croissance annuel moyen 2017 - 2023



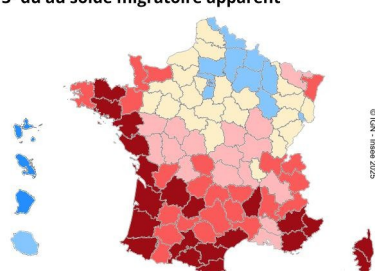
1- de la population



2- dû au solde naturel



3- dû au solde migratoire apparent



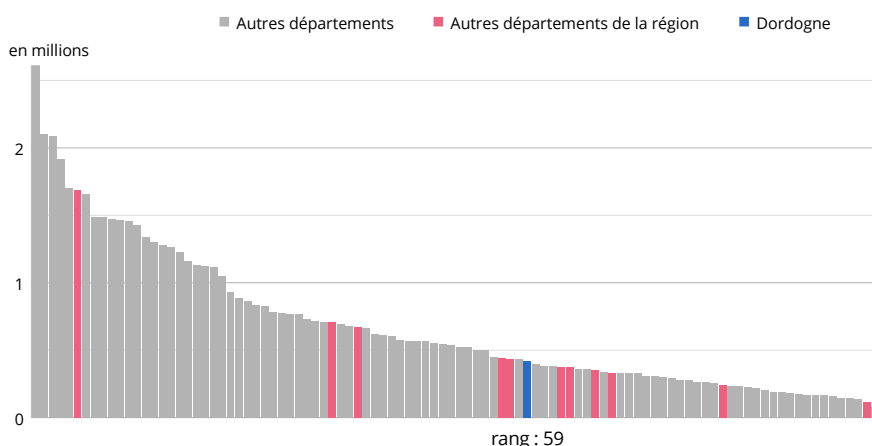
Source : Insee, recensements de la population 2017 et 2023, état civil.

Population	Département	Région	France hors Mayotte
Population de référence 2023	417 614	6 150 451	68 094 280
Variation annuelle moyenne 2017-2023			
en nombre d'habitants	668	32 246	261 657
en %	0,2	0,5	0,4
dû au solde naturel	-0,7	-0,2	0,1
dû au solde migratoire apparent	0,8	0,8	0,2
Population 2017	413 606	5 956 978	66 524 339
Variation annuelle moyenne 2012-2017			
en nombre d'habitants	-556	29 677	256 620
en %	-0,1	0,5	0,4
dû au solde naturel	-0,5	-0,1	0,3
dû au solde migratoire apparent	0,3	0,6	0,0

Lecture : entre 2017 et 2023, la population de la France hors Mayotte a augmenté en moyenne de 0,4 % par an (0,4 % entre 2012 et 2017), soit de 261 657 habitants par an en moyenne (256 620 entre 2012 et 2017).

Source : Insee, recensements de la population 2012, 2017 et 2023, état civil.

Population de référence 2023



Source : Insee, recensement de la population 2023.

La population des communes et son évolution

Communes	Population de référence 2023	Taux de croissance annuel moyen (en %)	
		2017-2023	2012-2017
Les plus peuplées			
Périgueux	29 055	-0,5	0,0
Bergerac	27 110	0,2	-0,8
Boulazac Isle Manoire	10 759	0,2	0,9
Sarlat-la-Canéda	8 763	-0,2	-1,2
Coulounieix-Chamiers	7 832	0,3	-1,1
En plus forte croissance*			
Coursac	2 380	1,7	1,5
Trélissac	7 372	1,7	-1,0
Champcevinel	3 126	1,4	0,7
Lamonzie-Saint-Martin	2 742	1,3	0,9
Montpon-Ménéstérol	5 866	1,1	0,1
En plus forte décroissance*			
Ribérac	3 734	-0,6	-0,8
Bassillac et Auberoche	4 361	-0,5	0,7
Périgueux	29 055	-0,5	0,0
Eymet	2 569	-0,4	0,1
Saint-Astier	5 376	-0,4	0,1

* parmi les communes de 2 000 habitants ou plus

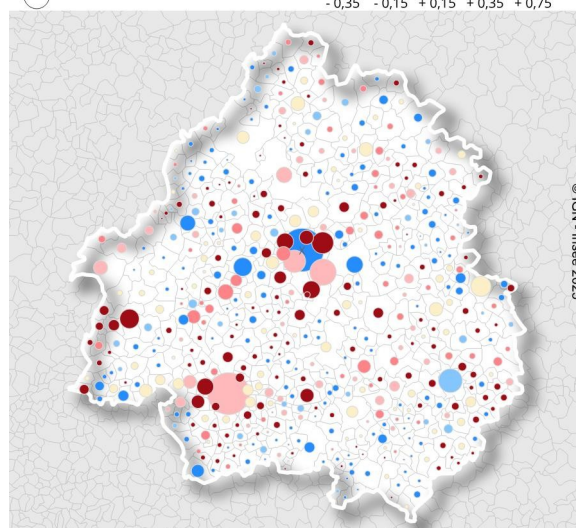
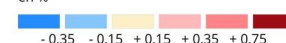
Source : Insee, recensements de la population 2012, 2017 et 2023.

Dordogne

Nombre d'habitants en 2023

10 000

Taux de croissance annuel moyen de la population 2017-2023 en %



Note : La ville la plus peuplée est Périgueux (29 055 hab.).

Source : Insee, recensements de la population 2017 et 2023.

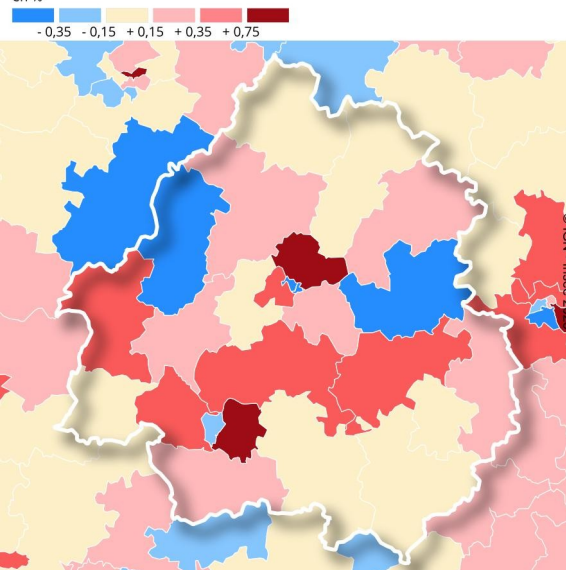
La population des cantons et son évolution

Cantons	Population de référence 2023	Taux de croissance annuel moyen 2017-2023 (en %)
Les plus peuplés		
Isle-Manoire	20 501	0,3
Terrasson-Lavilledieu	19 673	0,2
Montpon-Ménestérol	19 331	0,6
Bergerac-2	18 641	0,8
Bergerac-1	18 236	-0,2
En plus forte croissance		
Trélissac	17 748	0,9
Bergerac-2	18 641	0,8
Pays de la Force	18 172	0,7
Montpon-Ménestérol	19 331	0,6
Vallée de l'Homme	15 493	0,5
En plus forte décroissance		
Périgueux-2	13 706	-0,6
Périgueux-1	15 349	-0,4
Ribérac	14 120	-0,4
Le Haut-Périgord Noir	14 128	-0,4
Bergerac-1	18 236	-0,2

Source : Insee, recensements de la population 2017 et 2023.

Dordogne

Taux de croissance annuel moyen de la population 2017-2023 en %



Source : Insee, recensements de la population 2017 et 2023.

La population des EPCI et son évolution

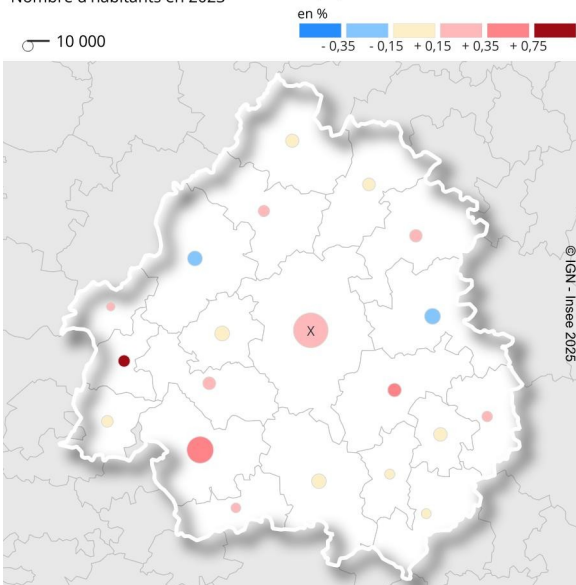
Établissements publics de coopération intercommunale (EPCI)	Population 2023	Taux de croissance annuel moyen (en %)	
		2017-2023	2012-2017
Les plus peuplés			
CA Le Grand Périgueux	104 847	0,2	0,2
CA Bergeracoise	61 915	0,4	-0,2
CC Terrassonnais Haut Périgord Noir	22 174	-0,2	-0,4
CC du Périgord Ribéracois	19 454	-0,2	-0,1
CC Isle Vern Salembre en Périgord	19 011	0,0	0,3
En plus forte croissance			
CC Isle Double Landais	12 604	0,9	0,2
CC de la Vallée de l'Homme	16 122	0,5	-0,3
CA Bergeracoise	61 915	0,4	-0,2
CC du Pays de Fénelon	9 855	0,3	0,2
CC de Portes Sud Périgord	8 473	0,2	0,4
En plus forte décroissance			
CC Terrassonnais Haut Périgord Noir	22 174	-0,2	-0,4
CC du Périgord Ribéracois	19 454	-0,2	-0,1
CC des Bastides Dordogne-Périgord	18 605	-0,1	-0,5
CC Périgord-Limousin	14 116	-0,1	-0,5
CC Val. de la Dordogne / Forêt Bessède	9 004	-0,1	0,0

Champ : EPCI dont la commune la plus peuplée est dans le département.

Source : Insee, recensements de la population 2012, 2017 et 2023.

Dordogne

Nombre d'habitants en 2023



Note : CA Le Grand Périgueux (104 847 hab.) : EPCI le plus peuplé.

Source : Insee, recensements de la population 2017 et 2023.

Méthodologie

Cette fiche porte sur la France hors Mayotte. Les données de population au 1^{er} janvier 2023 dans les limites territoriales des communes au 1^{er} janvier 2025 sont officielles et authentifiées par décret. Pour assurer une cohérence temporelle, les populations 2012 et 2017 correspondent au même périmètre.

Les statistiques de l'état-civil sur les naissances et les décès sont issues d'une exploitation des informations transmises par les mairies à l'Insee. Les taux de croissance sont arrondis au plus près de leurs valeurs réelles. La somme des taux dus aux soldes naturel et migratoire apparent peut être de fait légèrement différente du taux de croissance de la population.

