

### La population du département et son évolution

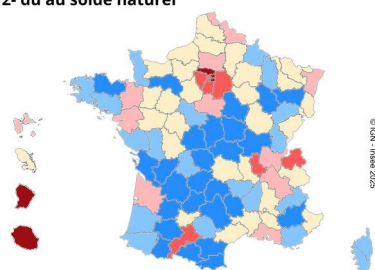
#### Taux de croissance annuel moyen 2017 - 2023



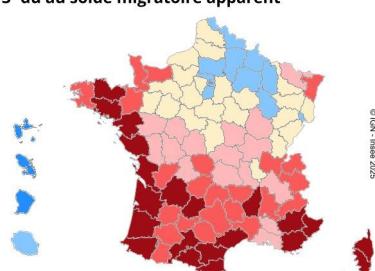
#### 1- de la population



#### 2- dû au solde naturel



#### 3- dû au solde migratoire apparent



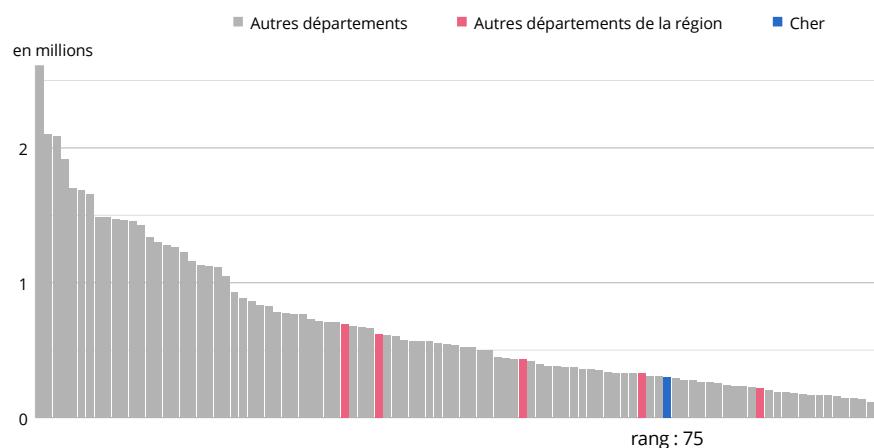
Source : Insee, recensements de la population 2017 et 2023, état civil.

Population	Département	Région	France hors Mayotte
<b>Population de référence 2023</b>	<b>298 660</b>	<b>2 587 031</b>	<b>68 094 280</b>
<b>Variation annuelle moyenne 2017-2023</b>			
en nombre d'habitants	-933	1 796	261 657
en %	-0,3	0,1	0,4
dû au solde naturel	-0,4	-0,1	0,1
dû au solde migratoire apparent	0,1	0,2	0,2
<b>Population 2017</b>	<b>304 256</b>	<b>2 576 252</b>	<b>66 524 339</b>
<b>Variation annuelle moyenne 2012-2017</b>			
en nombre d'habitants	-1 528	2 533	256 620
en %	-0,5	0,1	0,4
dû au solde naturel	-0,2	0,1	0,3
dû au solde migratoire apparent	-0,3	0,0	0,0

**Lecture :** entre 2017 et 2023, la population de la France hors Mayotte a augmenté en moyenne de 0,4 % par an (0,4 % entre 2012 et 2017), soit de 261 657 habitants par an en moyenne (256 620 entre 2012 et 2017).

**Source :** Insee, recensements de la population 2012, 2017 et 2023, état civil.

#### Population de référence 2023



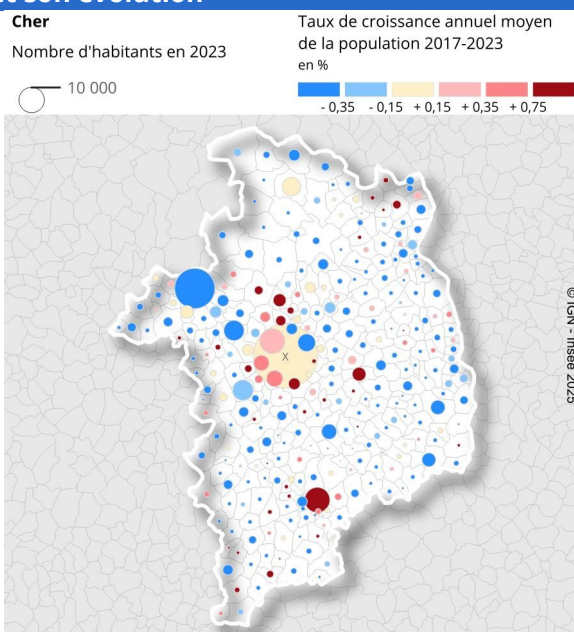
Source : Insee, recensement de la population 2023.

### La population des communes et son évolution

Communes	Population de référence 2023	Taux de croissance annuel moyen (en %)	
		2017-2023	2012-2017
Les plus peuplées			
Bourges	64 186	-0,1	-0,6
Vierzon	25 068	-0,5	-0,9
Saint-Amand-Montrond	9 899	0,8	-2,1
Saint-Doulchard	9 647	0,2	0,6
Saint-Florent-sur-Cher	6 463	-0,2	-0,2
En plus forte croissance*			
Avord	2 909	1,8	-1,2
Saint-Martin-d'Auxigny	2 546	1,0	1,0
Plaimpied-Givaudins	2 101	0,8	1,9
Saint-Amand-Montrond	9 899	0,8	-2,1
La Chapelle-Saint-Ursin	3 681	0,6	1,5
En plus forte décroissance*			
Dun-sur-Auron	3 524	-1,4	-2,2
Saint-Germain-du-Puy	4 779	-1,0	0,2
Vignoux-sur-Barangeon	2 026	-0,7	-0,2
Sancoins	2 951	-0,7	-1,2
Argent-sur-Sauldre	2 023	-0,6	-0,5

\* parmi les communes de 2 000 habitants ou plus

Source : Insee, recensements de la population 2012, 2017 et 2023.



**Note :** La ville la plus peuplée est Bourges (64 186 hab.).

**Source :** Insee, recensements de la population 2017 et 2023.

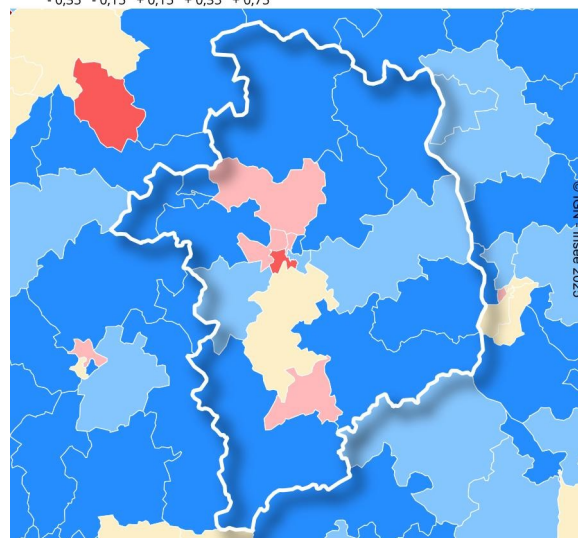
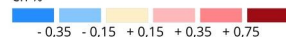
### La population des cantons et son évolution

Cantons	Population de référence 2023	Taux de croissance annuel moyen 2017-2023 (en %)
<b>Les plus peuplés</b>		
Mehun-sur-Yèvre	18 581	-0,4
Avord	18 456	-0,2
Bourges-1	18 160	0,4
Sancerre	18 023	-0,6
Saint-Martin-d'Auxigny	17 308	0,3
<b>En plus forte croissance</b>		
Bourges-1	18 160	0,4
Saint-Doulchard	15 291	0,3
Saint-Martin-d'Auxigny	17 308	0,3
Bourges-2	15 564	0,2
Saint-Amand-Montrond	15 446	0,2
<b>En plus forte décroissance</b>		
Dun-sur-Auron	14 471	-1,0
Bourges-3	13 800	-0,9
La Guerche-sur-l'Aubois	12 547	-0,8
Saint-Germain-du-Puy	15 113	-0,8
Châteaumeillant	14 095	-0,7

Source : Insee, recensements de la population 2017 et 2023.

#### Cher

Taux de croissance annuel moyen de la population 2017-2023 en %



Source : Insee, recensements de la population 2017 et 2023.

### La population des EPCI et son évolution

Établissements publics de coopération intercommunale (EPCI)	Population 2023	Taux de croissance annuel moyen (en %)	
		2017-2023	2012-2017
Les plus peuplés			
CA Bourges Plus	102 130	0,0	-0,3
CC Vierzon-Sologne-Berry	37 888	-0,6	-0,7
CC Terres du Haut Berry	25 939	-0,1	0,5
CC Cœur de France	18 341	0,1	-1,5
CC Pays Fort Sancerrois Val de Loire	18 023	-0,6	-0,4
En plus forte croissance			
CC Cœur de France	18 341	0,1	-1,5

#### En plus forte décroissance

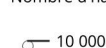
CC du Dunois	7 018	-1,4	-1,3
CC Pays de Nérondes	4 614	-1,1	-1,1
CC Arnon Boischaut Cher	7 812	-0,7	-0,4
CC Portes Berry, Loire, Val d'Aubois	9 404	-0,7	-0,5
CC Berry Grand Sud	11 387	-0,7	-1,0

Champ : EPCI dont la commune la plus peuplée est dans le département.

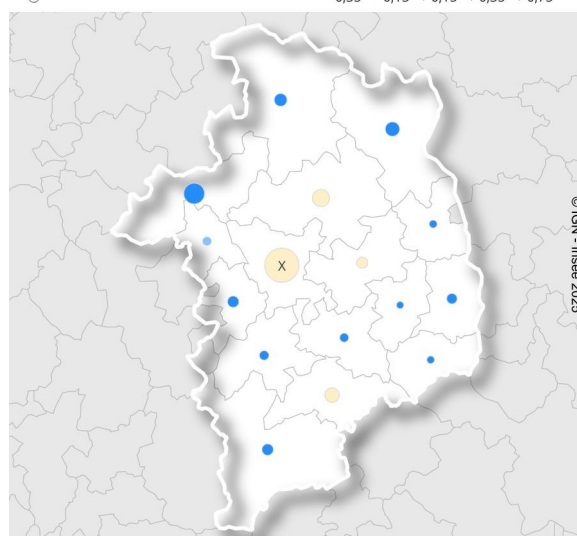
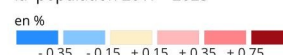
Source : Insee, recensements de la population 2012, 2017 et 2023.

#### Cher

Nombre d'habitants en 2023



Taux de croissance annuel moyen de la population 2017 - 2023 en %



Note : CA Bourges Plus (102 130 hab.) : EPCI le plus peuplé.

Source : Insee, recensements de la population 2017 et 2023.

#### Méthodologie

Cette fiche porte sur la France hors Mayotte. Les données de population au 1<sup>er</sup> janvier 2023 dans les limites territoriales des communes au 1<sup>er</sup> janvier 2025 sont officielles et authentifiées par décret. Pour assurer une cohérence temporelle, les populations 2012 et 2017 correspondent au même périmètre.

Les statistiques de l'état-civil sur les naissances et les décès sont issues d'une exploitation des informations transmises par les mairies à l'Insee. Les taux de croissance sont arrondis au plus près de leurs valeurs réelles. La somme des taux dus aux soldes naturel et migratoire apparent peut être de fait légèrement différente du taux de croissance de la population.

