

La population du département et son évolution

Taux de croissance annuel moyen 2017 - 2023



1- de la population



2- dû au solde naturel



3- dû au solde migratoire apparent



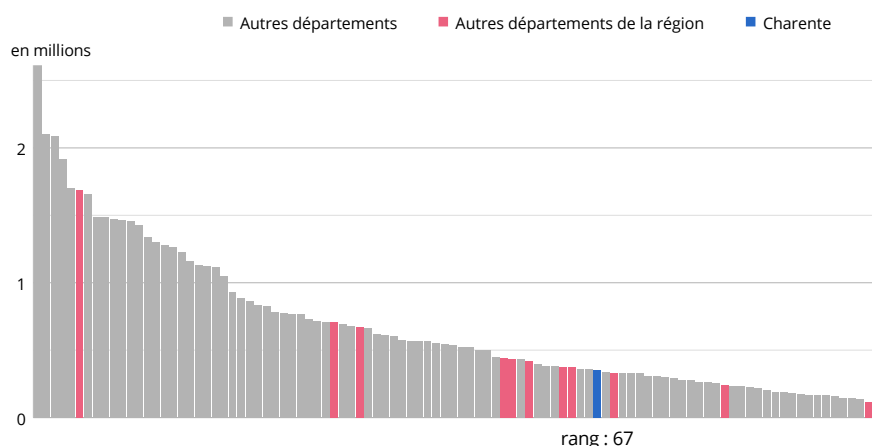
Source : Insee, recensements de la population 2017 et 2023, état civil.

Population	Département	Région	France hors Mayotte
Population de référence 2023	352 683	6 150 451	68 094 280
Variation annuelle moyenne 2017-2023			
en nombre d'habitants	58	32 246	261 657
en %	0,0	0,5	0,4
dû au solde naturel	-0,4	-0,2	0,1
dû au solde migratoire apparent	0,4	0,8	0,2
Population 2017	352 335	5 956 978	66 524 339
Variation annuelle moyenne 2012-2017			
en nombre d'habitants	-264	29 677	256 620
en %	-0,1	0,5	0,4
dû au solde naturel	-0,2	-0,1	0,3
dû au solde migratoire apparent	0,1	0,6	0,0

Lecture : entre 2017 et 2023, la population de la France hors Mayotte a augmenté en moyenne de 0,4 % par an (0,4 % entre 2012 et 2017), soit de 261 657 habitants par an en moyenne (256 620 entre 2012 et 2017).

Source : Insee, recensements de la population 2012, 2017 et 2023, état civil.

Population de référence 2023



Source : Insee, recensement de la population 2023.

La population des communes et son évolution

Communes	Population de référence 2023	Taux de croissance annuel moyen (en %)	
		2017-2023	2012-2017
Les plus peuplées			
Angoulême	41 908	0,1	-0,1
Cognac	18 532	-0,3	0,2
Soyaux	10 087	1,3	-0,5
La Couronne	7 765	0,1	0,9
Saint-Yrieix-sur-Charente	7 539	0,6	0,4
En plus forte croissance*			
Soyaux	10 087	1,3	-0,5
Châteaubernard	3 878	0,7	0,3
Magnac-sur-Touvre	3 255	0,6	0,5
Saint-Yrieix-sur-Charente	7 539	0,6	0,4
Fléac	3 861	0,5	0,7
En plus forte décroissance*			
Nersac	2 246	-1,2	-0,5
Montmoreau	2 403	-1,1	-0,1
Terres-de-Haute-Charente	3 777	-0,8	-0,3
Mouthiers-sur-Boême	2 359	-0,5	-0,7
Mornac	2 107	-0,5	-0,3

* parmi les communes de 2 000 habitants ou plus

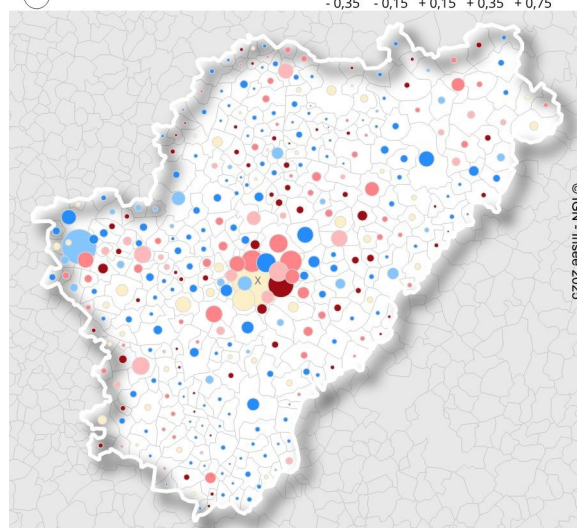
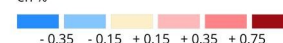
Source : Insee, recensements de la population 2012, 2017 et 2023.

Charente

Nombre d'habitants en 2023

10 000

Taux de croissance annuel moyen de la population 2017-2023 en %



Note : La ville la plus peuplée est Angoulême (41 908 hab.).

Source : Insee, recensements de la population 2017 et 2023.

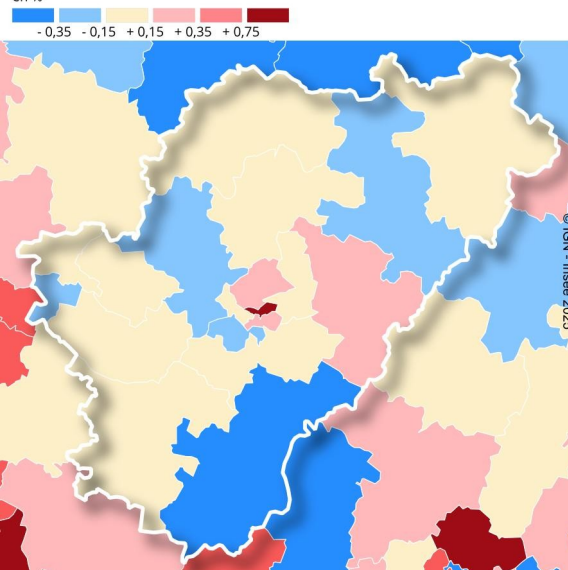
La population des cantons et son évolution

Cantons	Population de référence 2023	Taux de croissance annuel moyen 2017-2023 (en %)
Les plus peuplés		
Angoulême-3	23 284	0,2
Val de Tardoire	22 022	0,2
Val de Nouère	20 745	-0,2
Gond-Pontouvre	20 092	0,3
Charente-Sud	20 018	0,0
En plus forte croissance		
Angoulême-2	19 750	0,8
Gond-Pontouvre	20 092	0,3
Angoulême-3	23 284	0,2
Val de Tardoire	22 022	0,2
Touvre-et-Braconne	18 892	0,1
En plus forte décroissance		
Tude-et-Lavalette	17 469	-0,4
Cognac-2	17 630	-0,2
Val de Nouère	20 745	-0,2
Charente-Bonnieure	16 715	-0,2
La Couronne	15 610	-0,2

Source : Insee, recensements de la population 2017 et 2023.

Charente

Taux de croissance annuel moyen de la population 2017-2023 en %



Source : Insee, recensements de la population 2017 et 2023.

La population des EPCI et son évolution

Établissements publics de coopération intercommunale (EPCI)	Population 2023	Taux de croissance annuel moyen (en %)	
		2017-2023	2012-2017
Les plus peuplés			
CA du Grand Angoulême	142 933	0,2	0,1
CA du Grand Cognac	69 249	-0,1	0,0
CC de Charente Limousine	35 223	-0,1	-0,5
CC Cœur de Charente	22 081	0,0	-0,1
CC La Rochefoucauld porte du Périgord	22 022	0,2	0,0
En plus forte croissance			
CA du Grand Angoulême	142 933	0,2	0,1
CC La Rochefoucauld porte du Périgord	22 022	0,2	0,0
En plus forte décroissance			
CC Lavalette Tude Dronne	17 469	-0,4	-0,3
CC du Rouillacais	9 839	-0,4	0,1
CC Val de Charente	13 849	-0,1	-0,5
CC de Charente Limousine	35 223	-0,1	-0,5
CA du Grand Cognac	69 249	-0,1	0,0

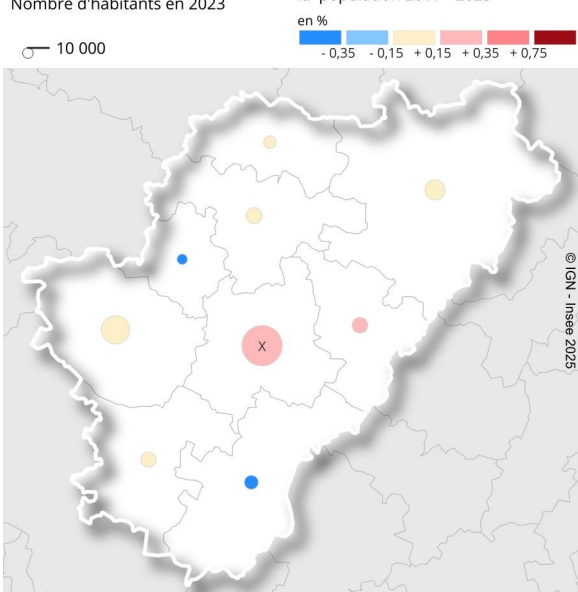
Champ : EPCI dont la commune la plus peuplée est dans le département.

Source : Insee, recensements de la population 2012, 2017 et 2023.

Charente

Nombre d'habitants en 2023

Taux de croissance annuel moyen de la population 2017 - 2023 en %



Note : CA du Grand Angoulême (142 933 hab.) : EPCI le plus peuplé.

Source : Insee, recensements de la population 2017 et 2023.

Méthodologie

Cette fiche porte sur la France hors Mayotte. Les données de population au 1^{er} janvier 2023 dans les limites territoriales des communes au 1^{er} janvier 2025 sont officielles et authentifiées par décret. Pour assurer une cohérence temporelle, les populations 2012 et 2017 correspondent au même périmètre.

Les statistiques de l'état-civil sur les naissances et les décès sont issues d'une exploitation des informations transmises par les mairies à l'Insee. Les taux de croissance sont arrondis au plus près de leurs valeurs réelles. La somme des taux dus aux soldes naturel et migratoire apparent peut être de fait légèrement différente du taux de croissance de la population.

