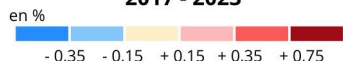


#### La population du département et son évolution

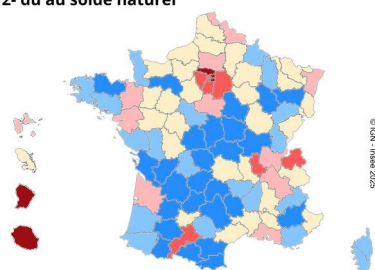
##### Taux de croissance annuel moyen 2017 - 2023



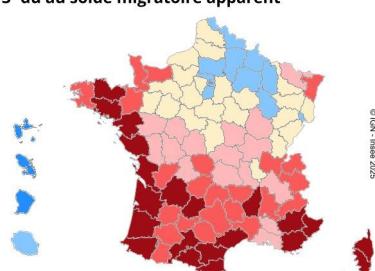
##### 1- de la population



##### 2- dû au solde naturel



##### 3- dû au solde migratoire apparent



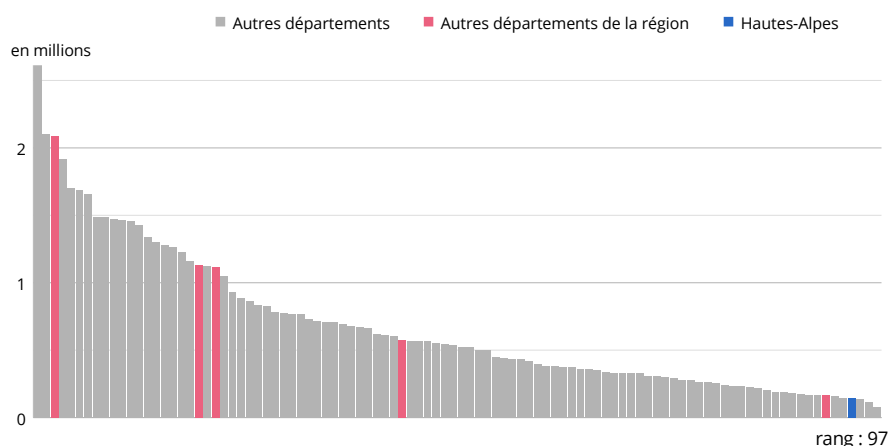
Source : Insee, recensements de la population 2017 et 2023, état civil.

Population	Département	Région	France hors Mayotte
<b>Population de référence 2023</b>	<b>143 467</b>	<b>5 218 960</b>	<b>68 094 280</b>
<b>Variation annuelle moyenne 2017-2023</b>			
en nombre d'habitants	364	31 345	261 657
en %	0,3	0,6	0,4
dû au solde naturel	-0,2	0,0	0,1
dû au solde migratoire apparent	0,5	0,6	0,2
<b>Population 2017</b>	<b>141 284</b>	<b>5 030 890</b>	<b>66 524 339</b>
<b>Variation annuelle moyenne 2012-2017</b>			
en nombre d'habitants	346	19 063	256 620
en %	0,2	0,4	0,4
dû au solde naturel	0,0	0,2	0,3
dû au solde migratoire apparent	0,2	0,2	0,0

**Lecture :** entre 2017 et 2023, la population de la France hors Mayotte a augmenté en moyenne de 0,4 % par an (0,4 % entre 2012 et 2017), soit de 261 657 habitants par an en moyenne (256 620 entre 2012 et 2017).

**Source :** Insee, recensements de la population 2012, 2017 et 2023, état civil.

##### Population de référence 2023



Source : Insee, recensement de la population 2023.

#### La population des communes et son évolution

Communes	Population de référence 2023	Taux de croissance annuel moyen (en %)	
		2017-2023	2012-2017
Les plus peuplées			
Gap	41 293	0,2	0,1
Briançon	11 411	-0,3	-1,1
Embrun	6 412	0,7	0,0
Laragne-Montéglin	3 549	0,2	-0,4
Veynes	3 214	0,2	0,2
En plus forte croissance*			
Chorges	3 146	0,9	1,8
Embrun	6 412	0,7	0,0
Tallard	2 292	0,6	1,8
La Bâtie-Neuve	2 628	0,6	0,9
Saint-Bonnet-en-Champsaur	2 086	0,4	-0,2
En plus forte décroissance*			
Guillestre	2 295	-0,4	-0,2
Briançon	11 411	-0,3	-1,1

\* parmi les communes de 2 000 habitants ou plus

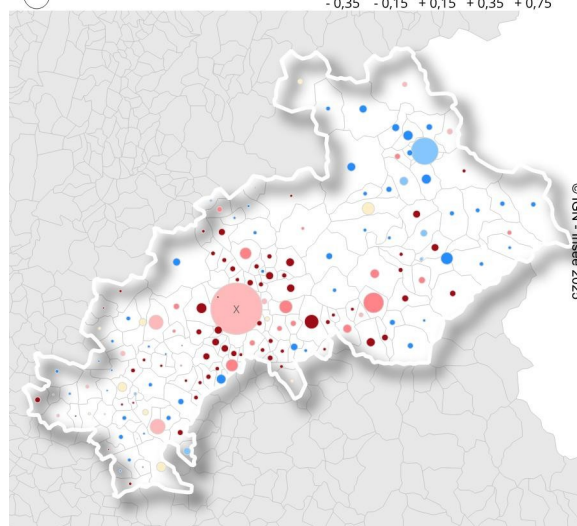
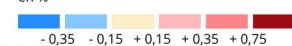
Source : Insee, recensements de la population 2012, 2017 et 2023.

##### Hautes-Alpes

Nombre d'habitants en 2023

10 000

Taux de croissance annuel moyen de la population 2017-2023 en %



Note : La ville la plus peuplée est Gap (41 293 hab.).

Source : Insee, recensements de la population 2017 et 2023.

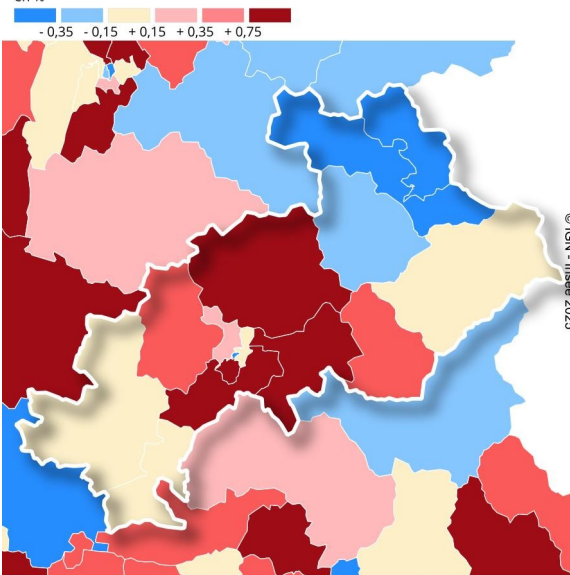
### La population des cantons et son évolution

Cantons	Population de référence 2023	Taux de croissance annuel moyen 2017-2023 (en %)
<b>Les plus peuplés</b>		
Saint-Bonnet-en-Champsaur	11 683	0,9
Embrun	11 307	0,6
Chorges	11 304	0,8
Tallard	11 149	1,0
Briançon-2	10 747	-0,7
<b>En plus forte croissance</b>		
Gap-3	10 747	1,0
Tallard	11 149	1,0
Saint-Bonnet-en-Champsaur	11 683	0,9
Chorges	11 304	0,8
Veynes	7 151	0,6
<b>En plus forte décroissance</b>		
Briançon-2	10 747	-0,7
Gap-1	10 051	-0,5
Briançon-1	8 800	-0,4
L'Argentière-la-Bessée	6 591	-0,2
Guillestre	7 991	-0,1

Source : Insee, recensements de la population 2017 et 2023.

#### Hautes-Alpes

Taux de croissance annuel moyen de la population 2017-2023 en %



Source : Insee, recensements de la population 2017 et 2023.

### La population des EPCI et son évolution

Établissements publics de coopération intercommunale (EPCI)	Population 2023	Taux de croissance annuel moyen (en %)	
		2017-2023	2012-2017
<b>Les plus peuplés</b>			
CA Gap-Tallard-Durance	51 502	0,3	0,4
CC du Briançonnais	19 547	-0,5	-0,6
CC Serre-Ponçon	17 058	0,8	1,0
CC Champsaur-Valgaudemar	11 683	0,9	0,1
CC Buëch-Dévoluy	9 632	0,5	0,3
<b>En plus forte croissance</b>			
CC Champsaur-Valgaudemar	11 683	0,9	0,1
CC Serre-Ponçon	17 058	0,8	1,0
CC Serre-Ponçon Val d'Avance	7 899	0,7	0,9
CC Buëch-Dévoluy	9 632	0,5	0,3
CA Gap-Tallard-Durance	51 502	0,3	0,4
<b>En plus forte décroissance</b>			
CC du Briançonnais	19 547	-0,5	-0,6
CC du Pays des Ecrins	6 591	-0,2	0,1
CC du Guillevast et du Queyras	7 991	-0,1	-0,4

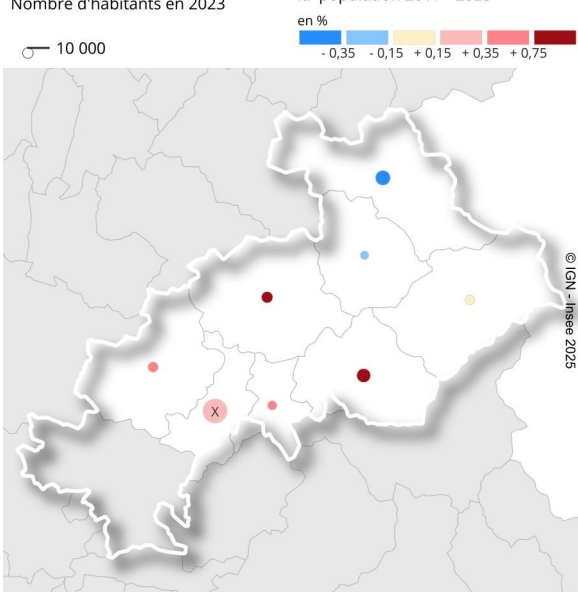
Champ : EPCI dont la commune la plus peuplée est dans le département.

Source : Insee, recensements de la population 2012, 2017 et 2023.

#### Hautes-Alpes

Nombre d'habitants en 2023

Taux de croissance annuel moyen de la population 2017 - 2023 en %



Note : CA Gap-Tallard-Durance (51 502 hab.) : EPCI le plus peuplé.

Source : Insee, recensements de la population 2017 et 2023.

#### Méthodologie

Cette fiche porte sur la France hors Mayotte. Les données de population au 1<sup>er</sup> janvier 2023 dans les limites territoriales des communes au 1<sup>er</sup> janvier 2025 sont officielles et authentifiées par décret. Pour assurer une cohérence temporelle, les populations 2012 et 2017 correspondent au même périmètre.

Les statistiques de l'état-civil sur les naissances et les décès sont issues d'une exploitation des informations transmises par les mairies à l'Insee. Les taux de croissance sont arrondis au plus près de leurs valeurs réelles. La somme des taux dus aux soldes naturel et migratoire apparent peut être de fait légèrement différente du taux de croissance de la population.

