

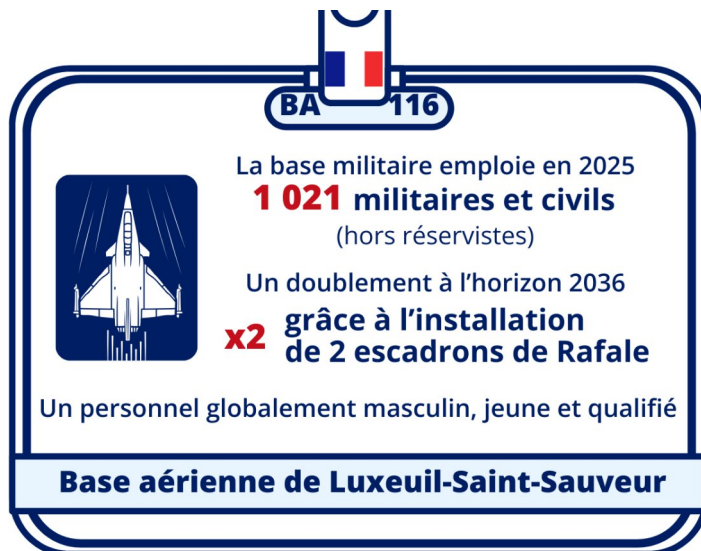
Communiqué de presse

# L'extension de la base aérienne 116, une opportunité pour la Haute-Saône

En 2025, la base aérienne de Luxeuil-Saint-Sauveur emploie 1 021 militaires et civils, ainsi que 159 réservistes. Les trois quarts du personnel résident en dehors de la base. Les commandes pour le fonctionnement courant de la base et ses travaux d'infrastructures passent principalement via des marchés nationaux, mais une partie bénéficie à des entreprises locales. Au total, 2 730 personnes, salariés et membres de leur foyer, dépendent économiquement de ce site militaire.

À l'horizon 2036, le personnel est appelé à doubler. Les besoins en logements et en emplois pour les conjoints augmenteraient de plus de 80 %. La restructuration de la base constituerait ainsi une opportunité de redynamiser un département qui perd des habitants.

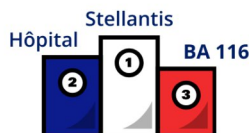
30 septembre 2025



## Une contribution positive à l'économie

La BA 116 injecte  
**7,4 millions d'euros par an**  
 dans l'économie  
 via ses commandes  
 (fonctionnement, entretien)  
 (moyenne 2023-2024)

**Au moins 17 %**  
 de ces dépenses  
 reviennent à des  
 entreprises locales



La base aérienne est  
**le 3<sup>e</sup> plus gros employeur**  
 de Haute-Saône

**Au total, plus de 2 730 personnes**  
 (salariés et membres de leur foyer) dépendent  
 économiquement de ce site militaire

## L'extension de la base, levier de développement

Scénario d'évolution des effectifs  
 de la BA 116

