



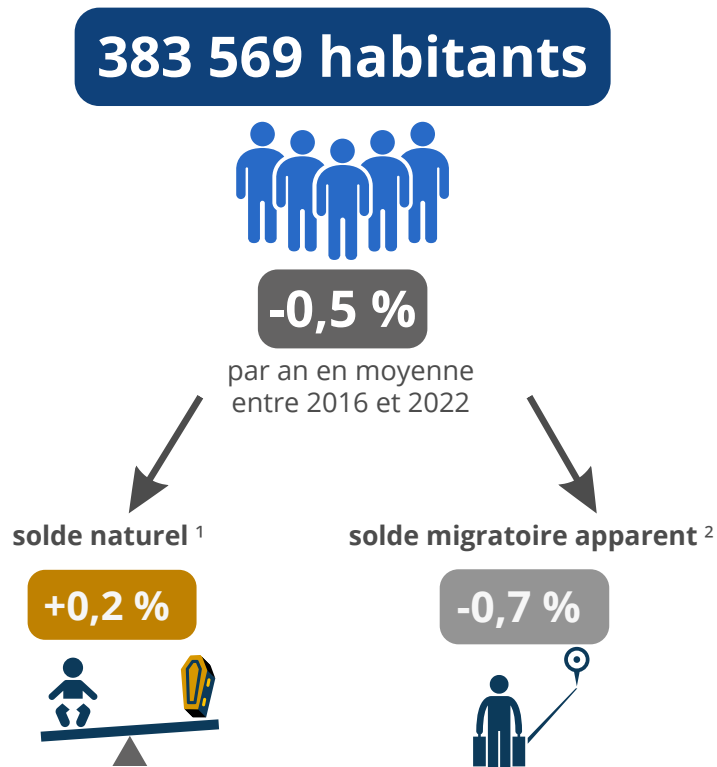
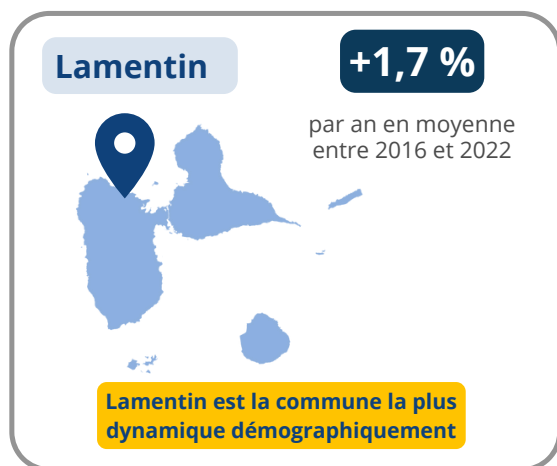
Communiqué de presse - 19 décembre 2024

POPULATIONS DE RÉFÉRENCE 2022

GADELOUPE

Le repli démographique se poursuit pour l'archipel

Au 1^{er} janvier 2022, 383 569 personnes résident en Guadeloupe. Depuis 2016, la population de l'archipel diminue en moyenne de 0,5 % par an, soit 10 500 habitants de moins en six ans. Cette baisse de la population s'explique par un plus grand nombre de départs que d'arrivées sur le territoire et par un faible excédent naturel entre 2016 et 2022. La commune de Lamentin est la plus dynamique en termes de croissance démographique. En revanche, la commune des Aymes est celle qui perd le plus d'habitants.



1. différence entre les naissances et les décès

2. différence entre les installations dans la région et les départs



Insee Flash Guadeloupe n° 211
19 décembre 2024



blog.insee.fr



@InseeDirag



@InseeDirag

CONTACT PRESSE

sr971-action-regionale@insee.fr
06 90 50 89 84