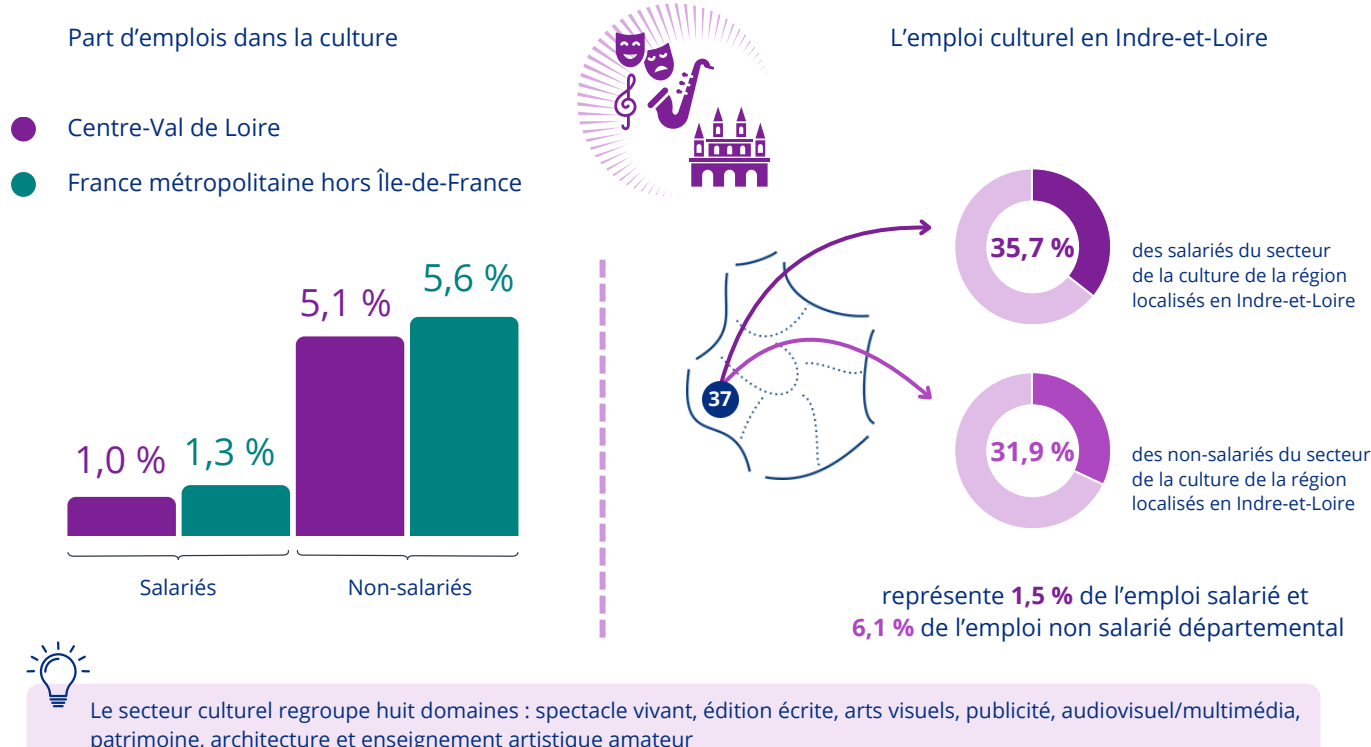


## Plus d'emplois culturels dans le spectacle vivant pour les salariés et dans les arts visuels pour les non-salariés

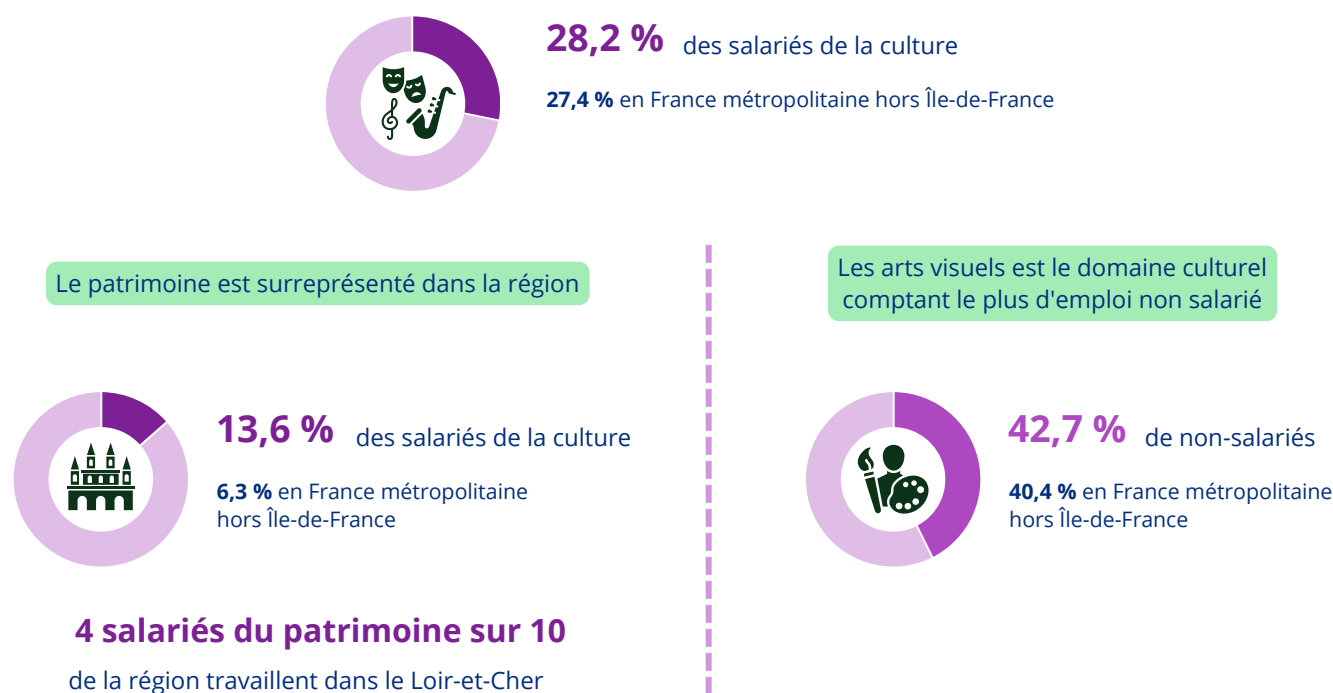
### Insee Dossier Centre-Val de Loire n° 11 - Décembre 2024

Le secteur culturel représente 1 % de l'emploi salarié et 5 % de l'emploi non salarié régional. Le poids de la culture dans l'emploi est inférieur en Centre-Val de Loire à ce qu'il est dans la plupart des régions métropolitaines. Les domaines culturels comptabilisant le plus d'emplois sont le spectacle vivant pour les salariés et les arts visuels pour les non-salariés. Le patrimoine en sites remarquables de la région explique un poids relativement plus important des emplois salariés associés à ces monuments historiques ou ces musées. L'emploi dans la culture a été particulièrement affecté en Centre-Val de Loire par la crise sanitaire dès 2020 mais le rebond observé ensuite permet un nombre d'emplois fin 2022 supérieur à son niveau d'avant-crise. Les travailleurs de la culture sont plus jeunes et majoritairement diplômés du supérieur. La culture est un secteur où les salariés occupent fréquemment plusieurs postes au cours de l'année. Près des trois quarts des non-salariés sont des micro-entrepreneurs. Les deux tiers des salariés des établissements du secteur culturel n'exercent pas une profession culturelle.

#### La part d'emploi dans la culture est plus élevée en Indre-et-Loire que dans l'ensemble de la région



#### Le spectacle vivant est le domaine culturel où l'emploi salarié est le plus important



#### Les travailleurs sont un peu plus jeunes et majoritairement diplômés du supérieur



**Champ** : Postes salariés principaux non annexes ; Salariés exerçant à titre principal dans le secteur de la culture ; Personnes exerçant une activité non salariée au 31 décembre dans le secteur de la culture.

**Sources** : Insee, Bases Tous Salariés 2022, Bases Non-Salariés 2022, Recensement de la population 2021.

#### Pour en savoir plus :

##### Lien vers l'étude :

Piraux É., Rey C., Verdu F. (Insee), Courbarien C. (Conseil Économique Social et Environnemental Régional), « **Plus d'emplois culturels dans le spectacle vivant pour les salariés et dans les arts visuels pour les non-salariés** », Insee Dossier Centre-Val de Loire n° 11, décembre 2024

Service presse de l'Insee Centre-Val de Loire : Maéva Ozouf  
☎ 02 38 69 53 42 ✉ medias-centre@insee.fr

Service presse du CESER Centre-Val de Loire : Sandrine Bertrand  
☎ 02 38 70 30 41 ✉ sandrine.bertrand@centrevallaloire.fr