



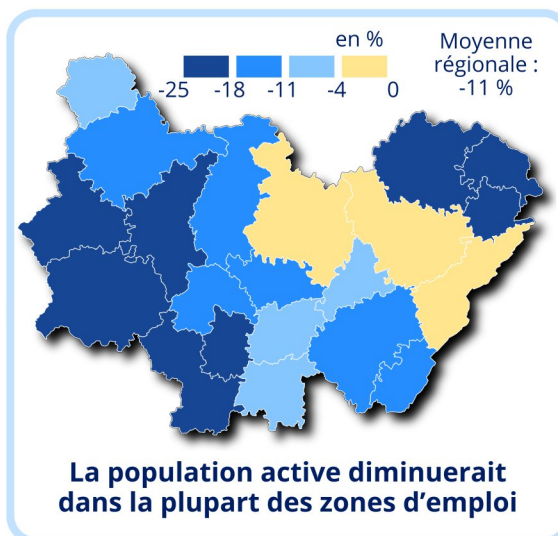
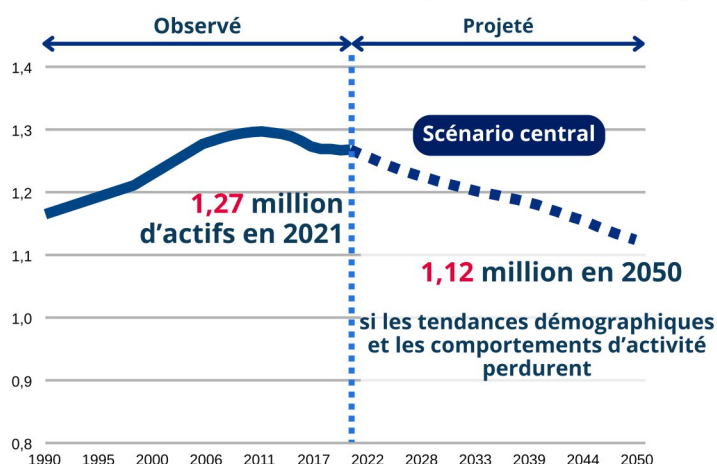
**Communiqué de presse de la direction régionale  
de l'Insee Bourgogne-Franche-Comté**

## **D'ici 2050, la région pourrait compter 145 000 actifs de moins**

La population active en Bourgogne-Franche-Comté pourrait passer de 1,27 million en 2021 à 1,12 en 2050. Il s'agirait d'une des plus fortes baisses régionales. Celle-ci s'expliquerait principalement par le vieillissement de la population, avec davantage de départs à la retraite que d'arrivées de jeunes actifs. L'allongement de la vie active des seniors, en lien avec les différentes réformes des retraites, aurait un impact assez limité sur cette baisse. Seules les zones d'emploi de Dijon, Besançon et Pontarlier seraient préservées d'un fort recul de leur population active.

5 décembre 2024

### **Projections de la population active**



**Sources :** Insee, Recensements de la population 1990 à 2021 ; Omphale 2022 (ajustement RP 2021) – projections de population active – scénario central ; Projections Dares/France Stratégie.

**Contact :**

Christophe Leduc, chargé de communication externe  
Insee Bourgogne-Franche-Comté  
[dr25-communication-externe@insee.fr](mailto:dr25-communication-externe@insee.fr) ou 06 63 30 50 36

**Consulter la publication :**

[Insee Analyses Bourgogne-Franche-Comté n°123](#)  
[www.insee.fr](http://www.insee.fr), rubrique Statistiques et études  
X Fil X (ex-Twitter) régional : [@InseeBFC](#)