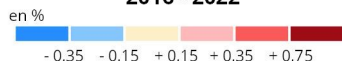
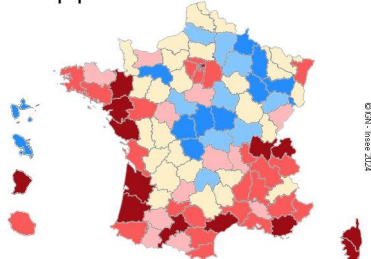


La population du département et son évolution

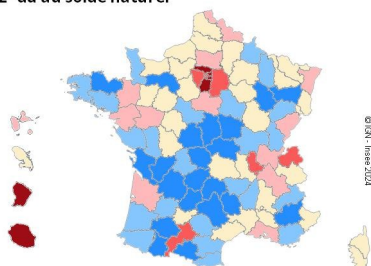
Taux de croissance annuel moyen 2016 - 2022



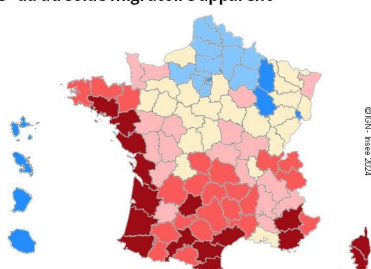
1- de la population



2- dû au solde naturel



3- dû au solde migratoire apparent



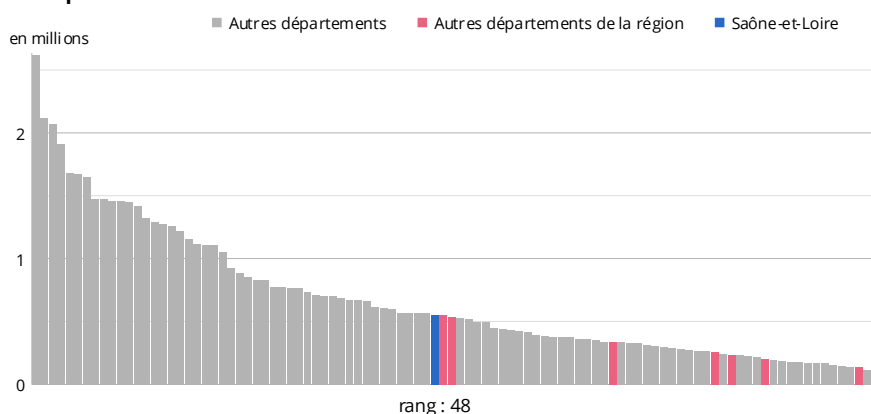
Source : Insee, recensements de la population 2016 et 2022, état civil.

Population	Département	Région	France hors Mayotte
Population de référence 2022	549 136	2 803 977	67 760 573
Variation annuelle moyenne 2016-2022			
en nombre d'habitants	-981	-2 394	233 152
en %	-0,2	-0,1	0,3
dû au solde naturel	-0,3	-0,2	0,2
dû au solde migratoire apparent	0,2	0,1	0,2
Population 2016	555 023	2 818 338	66 361 658
Variation annuelle moyenne 2011-2016			
en nombre d'habitants	-195	433	285 652
en %	0,0	0,0	0,4
dû au solde naturel	-0,1	0,1	0,4
dû au solde migratoire apparent	0,1	-0,1	0,1

Lecture : entre 2016 et 2022, la population de la France hors Mayotte a augmenté en moyenne de 0,3 % par an (0,4 % entre 2011 et 2016), soit de 233 152 habitants par an en moyenne (285 652 entre 2011 et 2016).

Source : Insee, recensements de la population 2011, 2016 et 2022, état civil.

Population de référence 2022



Sources : Insee, recensement de la population 2022.

La population des communes et son évolution

Communes	Population de référence 2022	Taux de croissance annuel moyen (en %)	
		2016-2022	2011-2016
Les plus peuplées			
Chalon-sur-Saône	44 592	-0,3	0,3
Mâcon	34 759	0,7	-0,2
Le Creusot	20 536	-1,0	-0,8
Montceau-les-Mines	16 946	-1,6	-0,4
Autun	13 144	-0,5	-1,3
En plus forte croissance*			
Chamay-lès-Mâcon	8 154	1,9	1,3
Sancé	2 158	1,4	1,0
Crêches-sur-Saône	3 179	1,1	0,6
Champforgeuil	2 616	0,8	1,2
Cluny	4 980	0,8	0,3
En plus forte décroissance*			
Montceau-les-Mines	16 946	-1,6	-0,4
Gueugnon	6 547	-1,3	-0,8
Bourbon-Lancy	4 656	-1,3	-0,8
Sennecey-le-Grand	2 911	-1,3	0,2
Torcy	2 805	-1,3	-1,0

* parmi les communes de 2 000 habitants ou plus

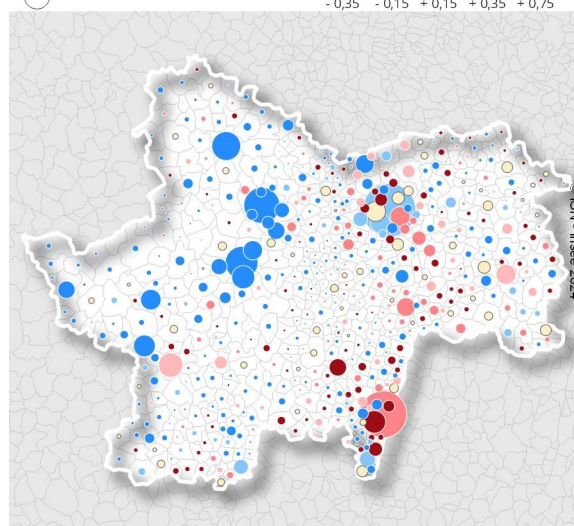
Source : Insee, recensements de la population 2016 et 2022.

Saône-et-Loire

Nombre d'habitants en 2022

10 000

Taux de croissance annuel moyen
de la population 2016-2022



Note : La ville la plus peuplée est Chalon-sur-Saône (44 592 hab.).

Source : Insee, recensements de la population 2016 et 2022.

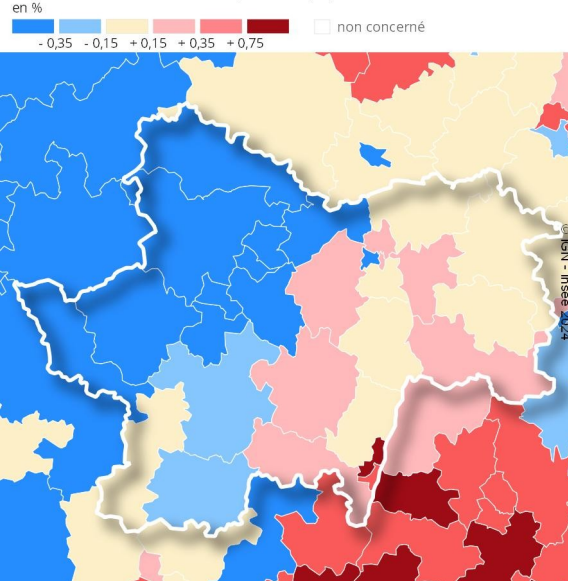
La population des cantons et son évolution

Cantons	Population de référence 2022	Taux de croissance annuel moyen 2016-2022 (en %)
Les plus peuplés		
Mâcon-1	24 619	1,1
La Chapelle-de-Guinchay	23 626	0,2
Hurigny	22 615	0,0
Saint-Rémy	22 189	0,0
Chalon-sur-Saône-2	21 280	0,3
En plus forte croissance		
Mâcon-1	24 619	1,1
Mâcon-2	21 033	0,7
Chalon-sur-Saône-2	21 280	0,3
Cuiseaux	20 542	0,3
Cluny	16 018	0,2
En plus forte décroissance		
Montceau-les-Mines	18 052	-1,5
Le Creusot-1	16 399	-1,2
Chalon-sur-Saône-3	18 688	-1,1
Gueugnon	13 887	-1,0
Digoin	17 903	-0,9

Source : Insee, recensements de la population 2016 et 2022.

Saône-et-Loire

Taux de croissance annuel moyen de la population 2016-2022



Source : Insee, recensements de la population 2016 et 2022.

La population des EPCI et son évolution

Établissements publics de coopération intercommunale (EPCI)	Population 2022	Taux de croissance annuel moyen (en %)	
		2016-2022	2011-2016
Les plus peuplés			
CA Le Grand Chalon	113 440	-0,1	0,3
CU Le Creusot Montceau-les-Mines	90 474	-0,8	-0,5
CA Mâconnais Beaujolais Agglo.	79 589	0,5	0,4
CC Le Grand Charolais	39 454	-0,3	-0,2
CC du Grand Autunois Morvan	35 106	-0,6	-0,7
En plus forte croissance			
CA Mâconnais Beaujolais Agglo.	79 589	0,5	0,4
CC Terres de Bresse	22 711	0,4	0,4
CC St Cyr M. B. entre Char. et Mâc.	8 058	0,3	0,2
CC du Clunisois	14 020	0,2	0,1
CC Bresse Revermont 71	10 001	0,2	0,4
En plus forte décroissance			
CC Entre Arroux, Loire et Somme	21 615	-1,1	-0,8
CU Le Creusot Montceau-les-Mines	90 474	-0,8	-0,5
CC de Marcigny	5 999	-0,6	-0,5
CC du Grand Autunois Morvan	35 106	-0,6	-0,7
CC Entre Saône et Grosne	11 101	-0,4	0,3

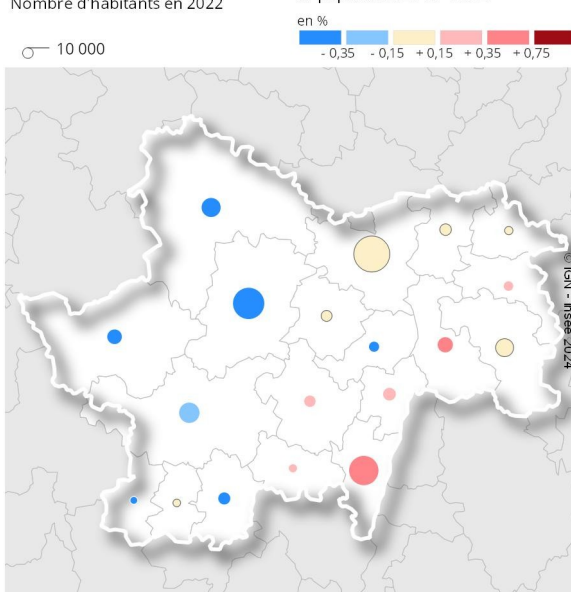
Champ : EPCI dont la commune la plus peuplée est dans le département.

Source : Insee, recensements de la population 2016 et 2022.

Saône-et-Loire

Nombre d'habitants en 2022

Taux de croissance annuel moyen de la population 2016 - 2022



Note : CA Le Grand Chalon (113 440 hab.) : EPCI le plus peuplé.

Source : Insee, recensements de la population 2016 et 2022.

Méthodologie

Le terme populations de référence se substitue à l'ancien terme de populations légales utilisé jusqu'aux populations 2021. Ce changement s'appuie sur une recommandation de l'autorité de la statistique publique.

Cette fiche porte sur la France hors Mayotte. Les données de population au 1^{er} janvier 2022 dans les limites territoriales des communes au 1^{er} janvier 2024 sont officielles et authentifiées par décret. Les populations 2011 et 2016 sont celles dans la géographie en vigueur au 1^{er} janvier 2024. Les statistiques de l'état-civil sur les naissances et les décès sont issues d'une exploitation des informations transmises par les mairies à l'Insee. Les taux de croissance sont arrondis au plus près de leurs valeurs réelles. La somme des taux dus aux soldes naturel et migratoire apparent peut être de fait légèrement différente du taux de croissance de la population.