

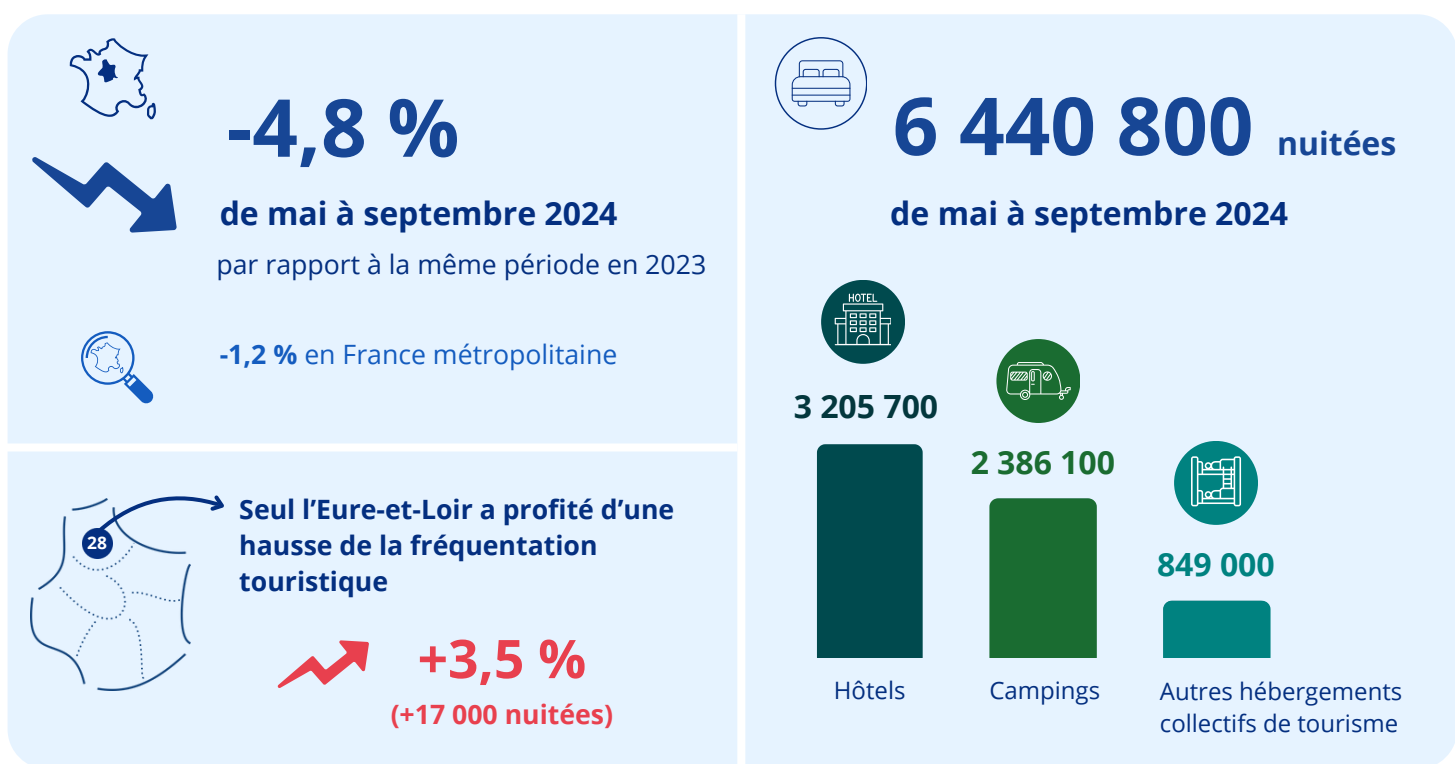
La fréquentation touristique estivale en Centre-Val de Loire est en retrait en 2024

Insee Flash n° 93 – Février 2024

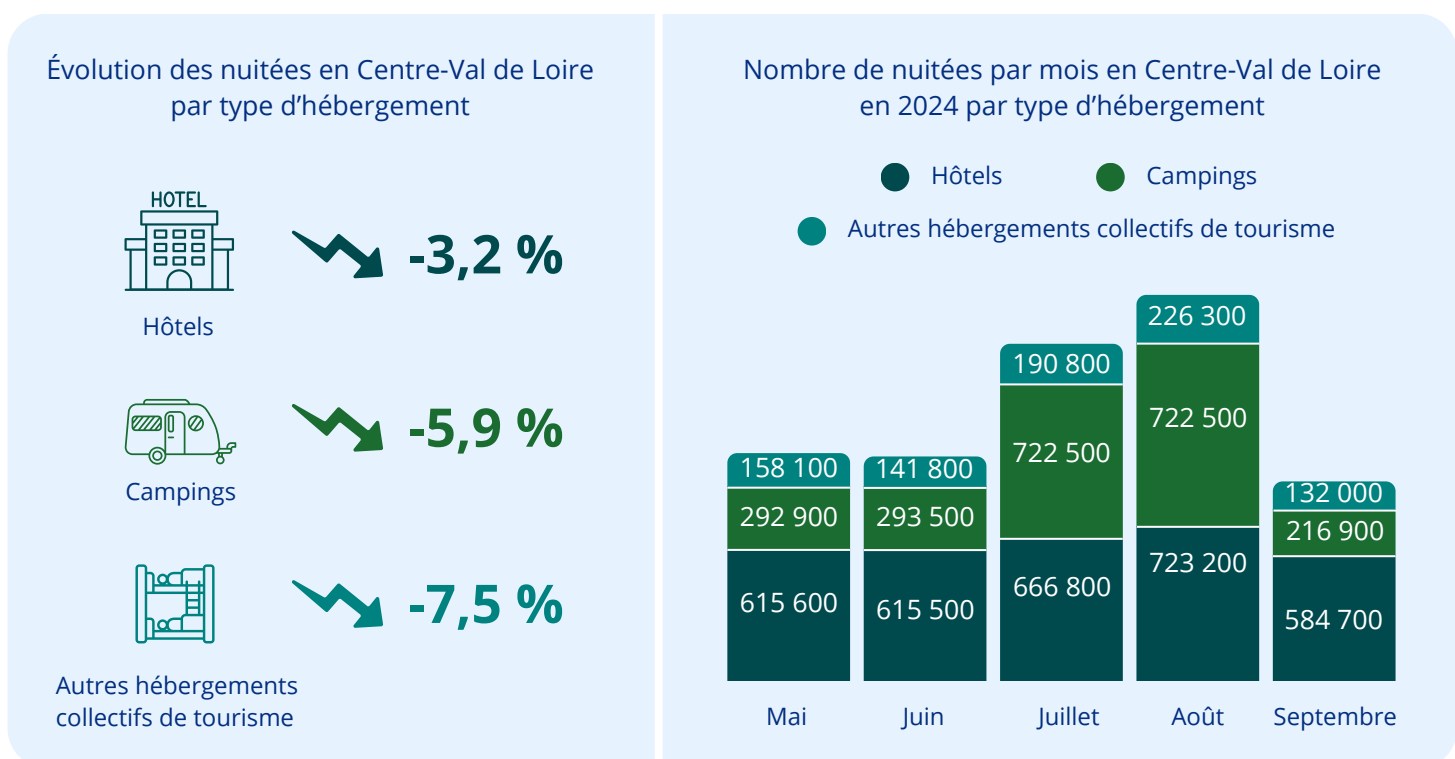
Durant la saison estivale de mai à septembre 2024, la fréquentation des hébergements collectifs de tourisme en Centre-Val de Loire est inférieure au niveau constaté un an auparavant (-4,8 %). Cette année fait toutefois suite à une saison 2023 où le nombre de nuitées était particulièrement élevé dans les campings. La baisse s'étend sur tous les mois et concerne chaque type d'hébergement. Elle relève à la fois de la clientèle résidente et non-résidente. L'Eure-et-Loir, limitrophe de l'Île-de-France, est le seul département de la région où le nombre de nuitées progresse (+3,5 %). Les Pays-Bas restent le premier pays d'origine des non-résidents. Le nombre de nuitées des visiteurs en provenance d'Allemagne augmente (+3,5 %).

Moindre fréquentation touristique estivale en 2024 qu'en 2023

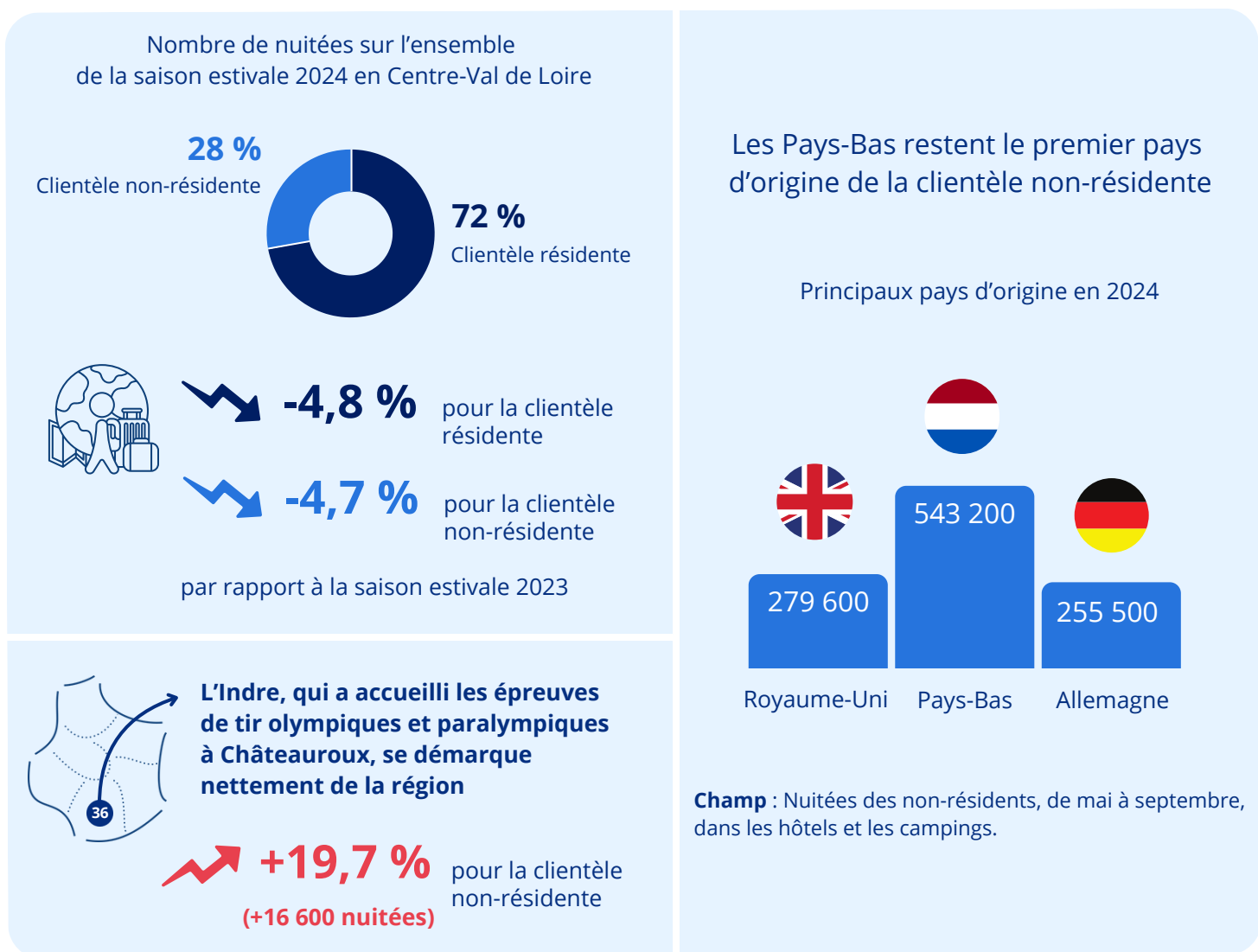
Nombre de nuitées en Centre-Val de Loire, tous types d'hébergements confondus



Baisse de la fréquentation touristique régionale pour chaque type d'hébergement



Diminution de la clientèle résidente comme non-résidente



Champ : Nuitées des résidents et non-résidents, de mai à septembre, dans les hôtels, les campings et les autres hébergements collectifs de tourisme (AHCT) du Centre-Val de Loire.

Source : Insee, Enquêtes de fréquentation dans les hébergements collectifs de tourisme 2023 et 2024.

Pour en savoir plus :

Lien vers l'étude :

Diel O., Gôme H. (Insee), « La fréquentation touristique estivale en Centre-Val de Loire est en retrait en 2024 », Insee Flash Centre-Val de Loire n° 93, novembre 2024.

Service presse de l'Insee Centre-Val de Loire : Maéva Ozouf ☎ 02 38 69 53 42 ✉ medias-centre@insee.fr

Retrouvez [ici](#) les publications de l'Insee Centre-Val de Loire

Retrouvez les derniers posts du compte @InseeCVL