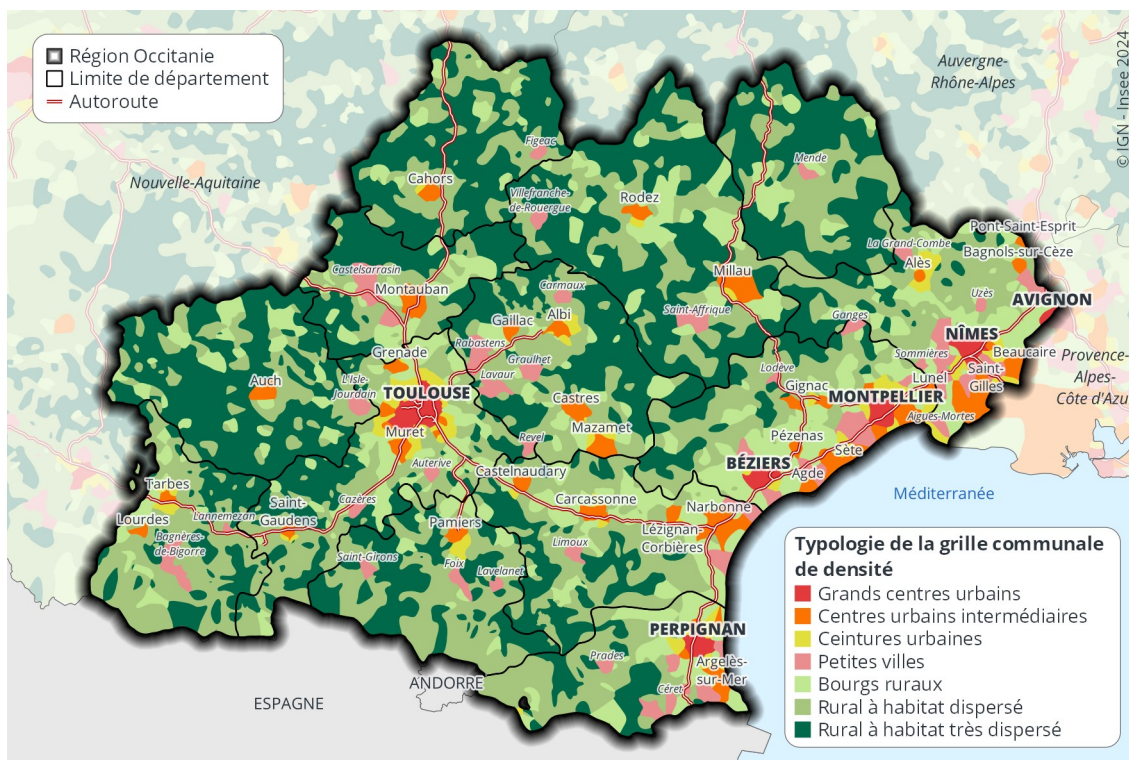


### ► 3E. La grille communale de densité à sept niveaux et l'espace rural (définition 2022)



	Communes au 1 <sup>er</sup> janvier 2024		Population municipale au 1 <sup>er</sup> janvier 2021		Taux d'évolution annuel moyen de la population 2015-2021 (en %)
	Nombre	Répartition (en %)	Nombre	Répartition (en %)	
<b>Communes denses – Grands centres urbains</b>	<b>31</b>	<b>0,7</b>	<b>1 529 561</b>	<b>25,4</b>	<b>1,0</b>
<b>Communes de densité intermédiaire</b>	<b>336</b>	<b>7,5</b>	<b>2 140 242</b>	<b>35,5</b>	<b>0,8</b>
Centres urbains intermédiaires	55	1,2	994 362	16,5	0,7
Ceintures urbaines	159	3,6	608 175	10,1	1,1
Petites villes	122	2,7	537 705	8,9	0,6
<b>Communes rurales</b>	<b>4 086</b>	<b>91,8</b>	<b>2 352 373</b>	<b>39,1</b>	<b>0,4</b>
Bourgs ruraux	567	12,7	1 175 517	19,5	0,6
Rural à habitat dispersé	1 829	41,1	844 909	14,0	0,4
Rural à habitat très dispersé	1 690	38,0	331 947	5,5	-0,0
<b>Occitanie</b>	<b>4 453</b>	<b>100,0</b>	<b>6 022 176</b>	<b>100,0</b>	<b>0,7</b>

Note : Du fait des arrondis, la répartition (en %) peut être légèrement différente de la somme des lignes qui la composent.  
 Source : Insee, recensements de la population, géographie au 1<sup>er</sup> janvier 2024.

Départements	Population municipale de l'espace rural 2021	Part dans la population municipale 2021 (en %)	Taux d'évolution annuel moyen de la population 2015-2021 (en %)	
			Rurale	Totale
48 - Lozère	<b>64 203</b>	83,9	- 0,1	0,0
32 - Gers	<b>160 072</b>	83,2	- 0,0	0,1
46 - Lot	<b>141 447</b>	80,9	0,1	0,1
12 - Aveyron	<b>194 782</b>	69,7	0,1	0,0
82 - Tarn-et-Garonne	<b>166 882</b>	63,4	0,4	0,5
09 - Ariège	<b>93 876</b>	60,7	0,2	0,2
11 - Aude	<b>202 411</b>	53,8	0,3	0,4
65 - Hautes-Pyrénées	<b>121 251</b>	52,5	- 0,1	0,2
81 - Tarn	<b>176 311</b>	44,8	0,3	0,3
30 - Gard	<b>264 180</b>	34,9	0,3	0,4
66 - Pyrénées-Orientales	<b>154 471</b>	31,7	0,6	0,6
31 - Haute-Garonne	<b>336 994</b>	23,5	1,1	1,2
34 - Hérault	<b>275 493</b>	22,9	0,9	1,2
<b>Occitanie</b>	<b>2 352 373</b>	<b>39,1</b>	<b>0,4</b>	<b>0,7</b>
<b>France (hors Mayotte)</b>	<b>21 984 833</b>	<b>32,6</b>	<b>0,2</b>	<b>0,3</b>
<b>France métropolitaine</b>	<b>21 764 124</b>	<b>33,2</b>	<b>0,2</b>	<b>0,3</b>

Source : Insee, recensements de la population, géographie au 1<sup>er</sup> janvier 2024.