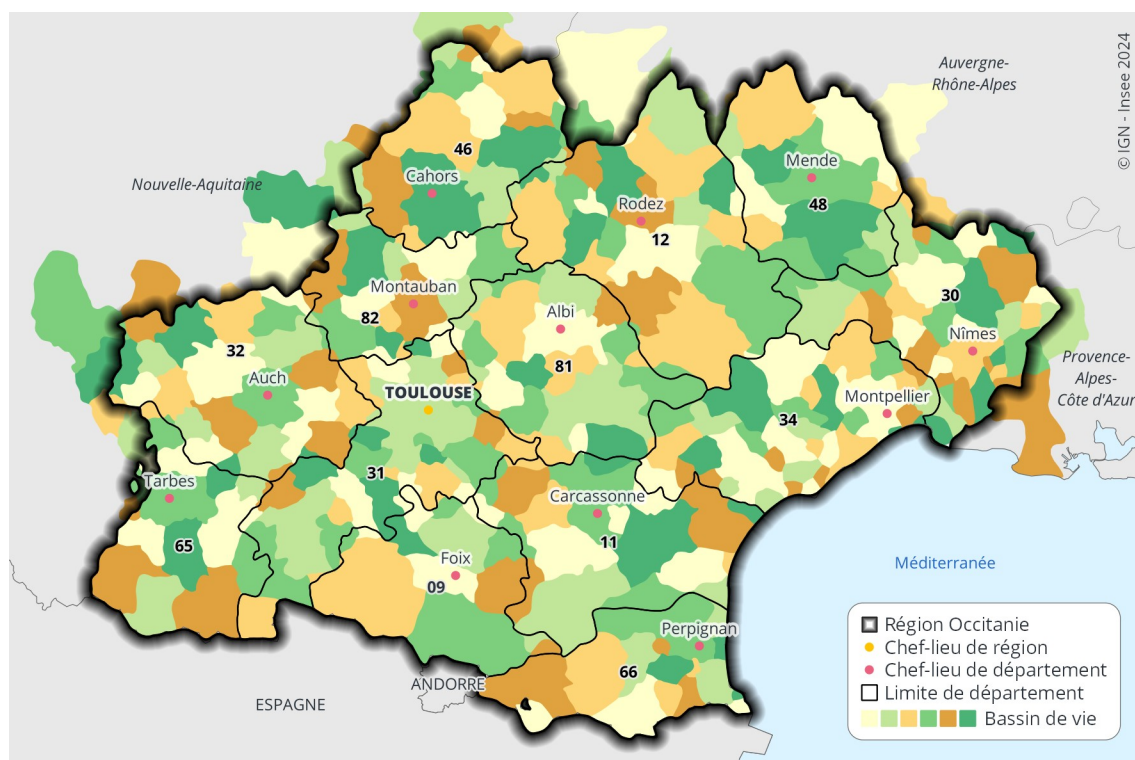


► 3D. Les bassins de vie (définition 2022)



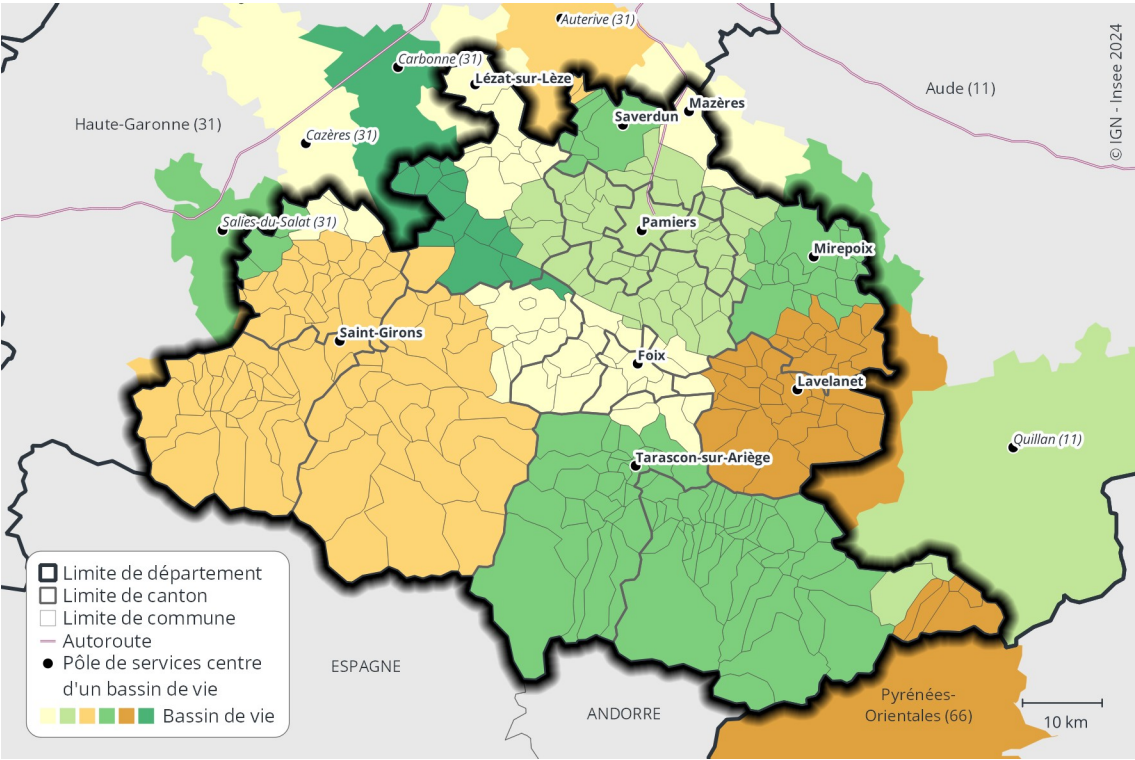
Départements	Nombre de bassins de vie...			Nombre de communes au 1 ^{er} janvier 2024...	
	... intégralement situés dans le département	... majoritairement * situés dans le département	Total	... rattachées à un bassin de vie du département **	... du département
09 - Ariège	4	5	9	342	326
11 - Aude	9	3	12	381	433
12 - Aveyron	11	8	19	322	285
30 - Gard	21	9	30	374	351
31 - Haute-Garonne	8	18	26	671	586
32 - Gers	9	7	16	426	461
34 - Hérault	26	5	31	320	342
46 - Lot	3	8	11	324	313
48 - Lozère	3	3	6	154	152
65 - Hautes-Pyrénées	5	5	10	448	469
66 - Pyrénées-Orientales	13	3	16	250	226
81 - Tarn	10	4	14	274	314
82 - Tarn-et-Garonne	6	6	12	203	195
Ensemble	128	84	212	4 489	4 453
Bassins de vie minoritairement situés en Occitanie	///	///	16	///	///
Occitanie	128	84	228	4 489	4 453

* La majorité de la population du bassin réside dans le département. Par exemple, le bassin de vie de Mazères, dont la population est répartie ainsi : 46 % en Ariège, 23 % dans l'Aude et 31 % en Haute-Garonne, est rattaché au département de l'Ariège. Le bassin de vie de Cazaubon dont le pôle de services est situé dans le Gers (Occitanie) est rattaché au département des Landes (Nouvelle-Aquitaine) car la majorité des habitants y résident. Ce bassin de vie fait partie des bassins de vie minoritairement situés en Occitanie.

** Y compris bassin de vie majoritairement situé dans le département.

Source : Insee, code officiel géographique au 1^{er} janvier 2024.

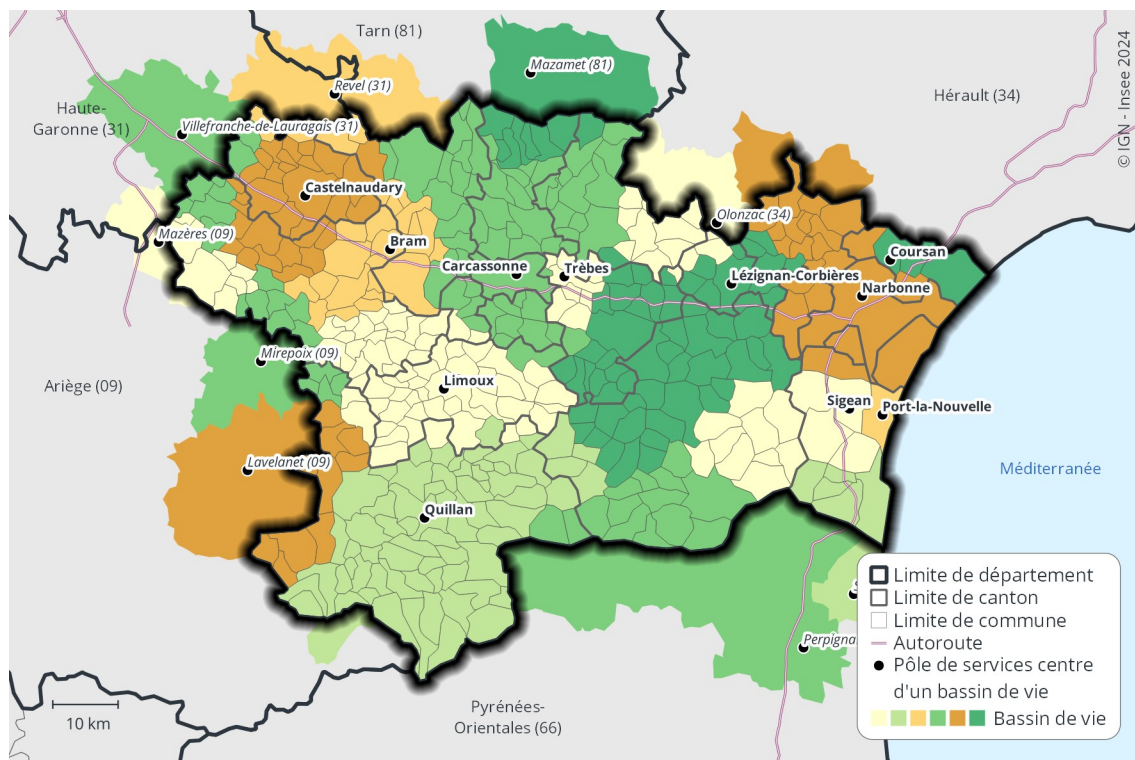
Les bassins de vie de l'Ariège



Ariège	Population municipale au 1 ^{er} janvier			TEAMP * (en %)		Superficie (km²)	Densité au 1 ^{er} janv. 2021 (hab./km²)	Nombre de communes au 1 ^{er} janv. 2024	Bassin de vie intégralement situé dans le département
	2021	2015	2010	2015- 2021	2010- 2015				
Pamiers	45 346	43 424	41 458	0,7	0,9	542	84	53	Oui
Saint-Girons	26 565	26 404	26 649	0,1	-0,2	1 474	18	81	Non
Foix	21 207	21 184	21 345	0,0	-0,2	378	56	32	Oui
Lavelanet	20 890	21 266	22 271	-0,3	-0,9	593	35	46	Non
Tarascon-sur-Ariège	15 126	15 358	15 938	-0,3	-0,7	1 229	12	65	Oui
Lézat-sur-Lèze	9 918	9 722	9 226	0,3	1,1	253	39	17	Non
Mazères	8 897	8 739	8 402	0,3	0,8	221	40	13	Non
Mirepoix	7 374	7 277	7 224	0,2	0,1	312	24	29	Non
Saverdun	5 569	5 474	5 208	0,3	1,0	94	59	6	Oui

* TEAMP = taux d'évolution annuel moyen de la population.
Source : Insee, recensements de la population, géographie au 1^{er} janvier 2024.

Les bassins de vie de l'Aude



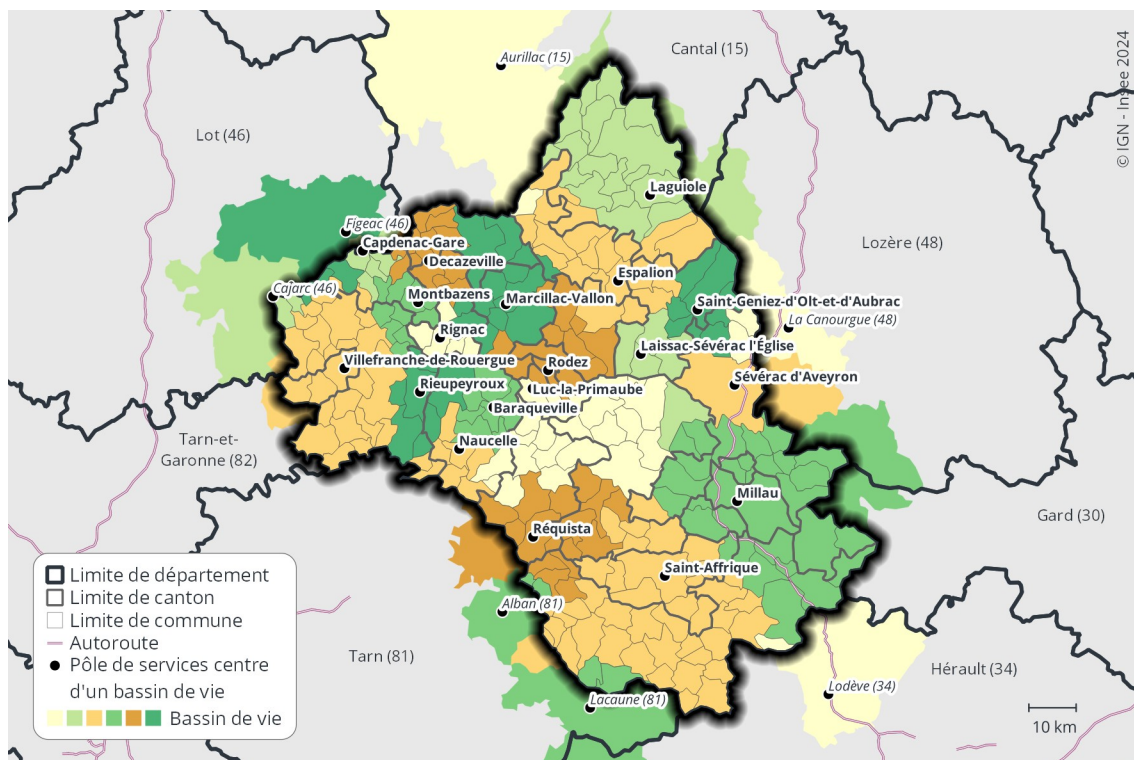
Aude *	Population municipale au 1 ^{er} janvier			TEAMP ** (en %)		Superficie (km ²)	Densité au 1 ^{er} janv. 2021 (hab./km ²)	Nombre de communes au 1 ^{er} janv. 2024	Bassin de vie intégralement situé dans le département
	2021	2015	2010	2015- 2021	2010- 2015				
Narbonne	101 687	97 024	92 441	0,8	1,0	682	149	32	Non
Carcassonne	91 398	90 010	88 604	0,3	0,3	809	113	58	Oui
Lézignan-Corbières	37 792	37 535	35 281	0,1	1,2	834	45	59	Oui
Limoux	25 737	25 608	25 085	0,1	0,4	586	44	62	Oui
Castelnaudary	24 043	22 328	22 578	1,2	-0,2	361	67	31	Oui
Bram	15 761	15 362	14 810	0,4	0,7	293	54	22	Oui
Olonzac	15 282	15 031	14 813	0,3	0,3	335	46	22	Non
Quillan	14 236	14 781	15 392	-0,6	-0,8	1 018	14	68	Non
Coursan	12 897	12 965	12 288	-0,1	1,1	94	137	3	Oui
Sigean	12 076	11 966	11 607	0,2	0,6	366	33	14	Oui
Trèbes	8 507	8 644	8 123	-0,3	1,3	78	109	9	Oui
Port-la-Nouvelle	5 905	5 627	5 713	0,8	-0,3	29	207	1	Oui

* Le bassin de vie d'Olonzac dont le pôle de services est situé dans l'Hérault (Occitanie) est rattaché au département de l'Aude (Occitanie) car la majorité des habitants y résident.

** TEAMP = taux d'évolution annuel moyen de la population.

Source : Insee, recensements de la population, géographie au 1^{er} janvier 2024.

Les bassins de vie de l'Aveyron

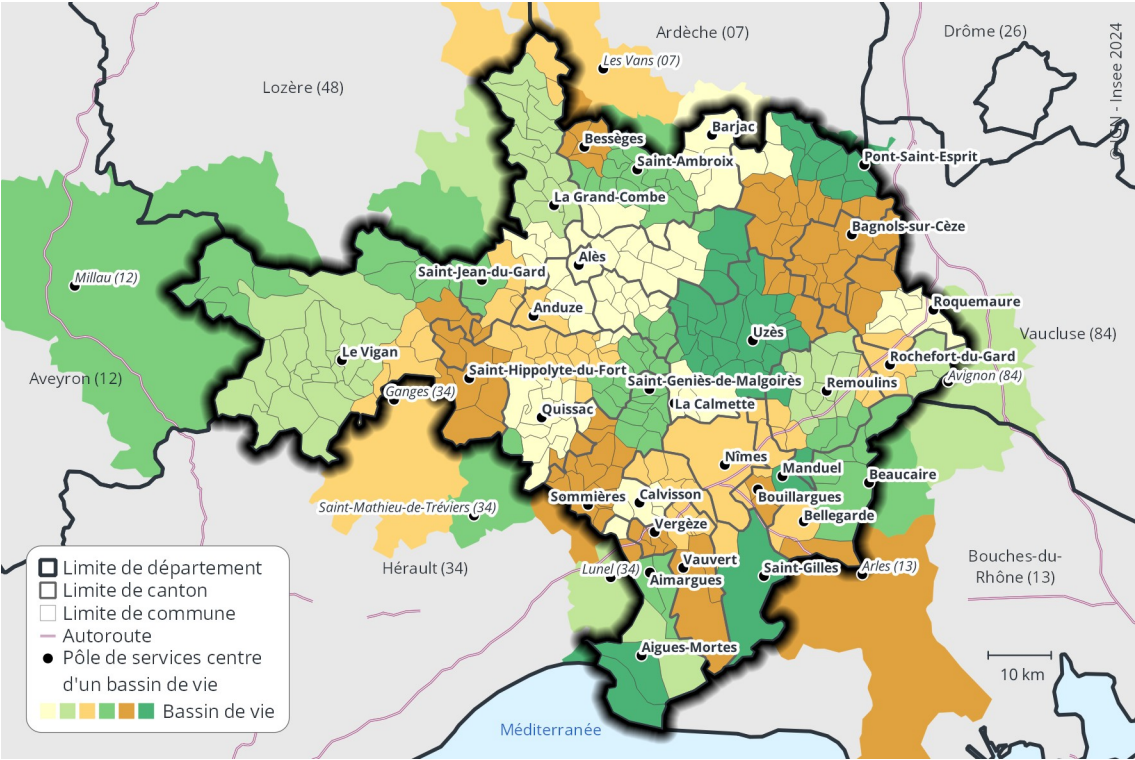


Aveyron	Population municipale au 1 ^{er} janvier			TEAMP * (en %)		Superficie (km ²)	Densité au 1 ^{er} janv. 2021 (hab./km ²)	Nombre de communes au 1 ^{er} janv. 2024	Bassin de vie intégralement situé dans le département
	2021	2015	2010	2015- 2021	2010- 2015				
Rodez	55 916	54 978	52 829	0,3	0,8	345	162	12	Oui
Millau	39 030	38 519	37 710	0,2	0,4	1 619	24	40	Non
Villefranche-de-Rouergue	29 719	29 958	29 704	- 0,1	0,2	801	37	31	Non
Saint-Affrique	22 162	22 490	22 664	- 0,2	- 0,2	1 320	17	44	Non
Luc-la-Primaube	20 868	20 555	20 231	0,3	0,3	737	28	21	Oui
Decazeville	19 598	20 726	21 584	- 0,9	- 0,8	239	82	15	Non
Espalion	16 893	16 601	16 839	0,3	- 0,3	692	24	21	Oui
Marcillac-Vallon	12 885	12 613	12 643	0,4	- 0,0	457	28	14	Oui
Laguiolle	11 103	11 388	11 782	- 0,4	- 0,7	1 051	11	32	Non
Réquista	10 510	10 892	11 128	- 0,6	- 0,4	632	17	28	Non
Capdenac-Gare	8 074	8 062	7 794	0,0	0,7	101	80	8	Non
Baraqueville	7 493	7 424	7 065	0,2	1,0	184	41	7	Oui
Montbazens	5 543	5 542	5 414	0,0	0,5	160	35	11	Oui
Rieupeyroux	5 486	5 612	5 872	- 0,4	- 0,9	270	20	8	Oui
Laissac-Sévérac l'Eglise	5 451	5 353	5 214	0,3	0,5	253	22	6	Oui
Sévérac d'Aveyron	5 131	5 224	5 163	- 0,3	0,2	409	13	3	Non
Naucelle	4 594	4 614	4 562	- 0,1	0,2	162	28	8	Oui
Rignac	4 077	3 883	3 767	0,8	0,6	98	42	5	Oui
Saint-Geniez-d'Olt-et-d'Aubrac	4 037	4 093	4 133	- 0,2	- 0,2	252	16	8	Oui

* TEAMP = taux d'évolution annuel moyen de la population.

Source : Insee, recensements de la population, géographie au 1^{er} janvier 2024.

Les bassins de vie du Gard



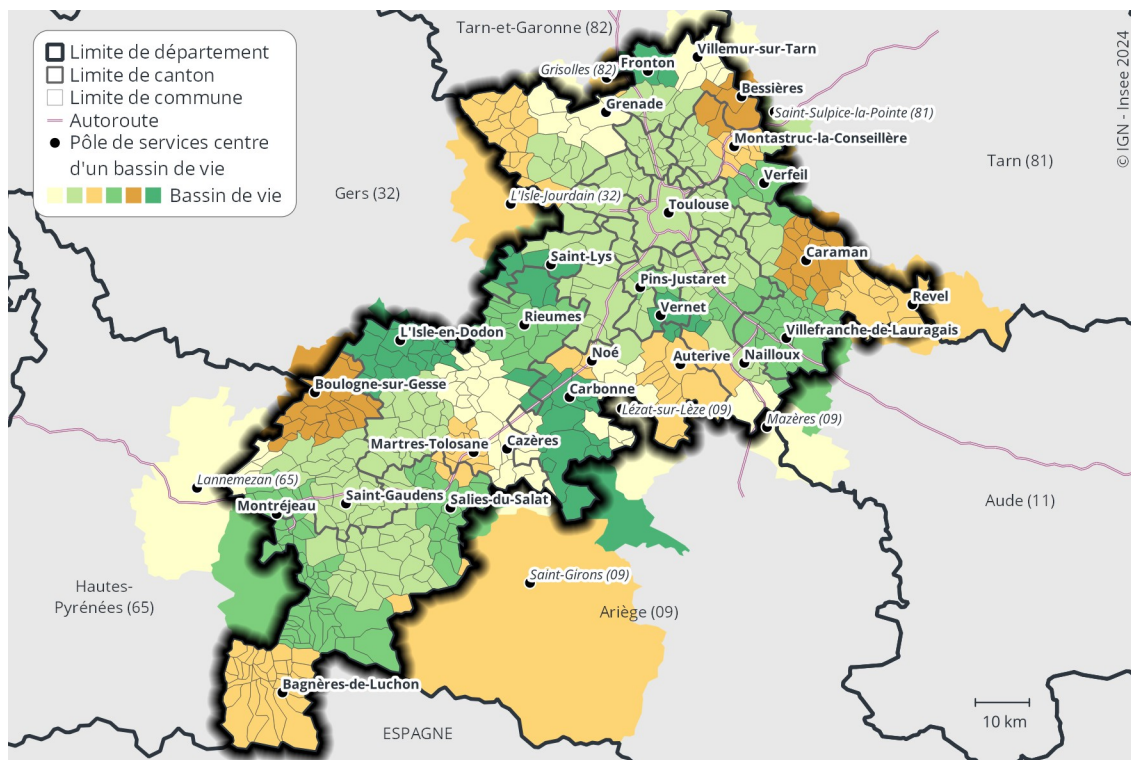
Les bassins de vie du Gard

Gard	Population municipale au 1 ^{er} janvier			TEAMP * (en %)		Superficie (km ²)	Densité au 1 ^{er} janv. 2021 (hab./km ²)	Nombre de communes au 1 ^{er} janv. 2024	Bassin de vie intégralement situé dans le département
	2021	2015	2010	2015- 2021	2010- 2015				
Nîmes	207 336	207 942	197 861	- 0,0	1,0	382	543	18	Oui
Alès	97 104	90 496	89 317	1,2	0,3	446	218	34	Oui
Beaucaire	53 159	53 009	49 716	0,0	1,3	332	160	12	Non
Bagnols-sur-Cèze	50 844	49 844	48 350	0,3	0,6	470	108	32	Oui
Uzès	25 729	25 654	25 211	0,0	0,3	391	66	26	Oui
Aigues-Mortes	25 696	25 574	24 959	0,1	0,5	123	209	3	Non
Sommières	24 619	22 979	21 608	1,2	1,2	214	115	25	Non
Pont-Saint-Esprit	19 719	19 145	18 943	0,5	0,2	149	132	12	Non
Saint-Geniès-de-Malgoirès	19 227	18 001	16 631	1,1	1,6	197	97	22	Oui
Vauvert	17 355	16 184	14 764	1,2	1,9	138	126	2	Oui
Saint-Ambroix	17 039	17 011	16 737	0,0	0,3	229	75	20	Non
Anduze	17 008	16 705	16 239	0,3	0,6	235	72	21	Oui
Vergèze	16 544	15 746	14 515	0,8	1,6	40	411	5	Oui
La Grand-Combe	16 539	17 130	16 949	- 0,6	0,2	446	37	24	Non
Roquemaure	14 983	14 588	13 871	0,4	1,0	78	192	6	Oui
Calvisson	14 490	12 810	11 936	2,1	1,4	62	232	6	Oui
Saint-Gilles	14 264	13 477	13 564	1,0	- 0,1	154	93	1	Oui
Rochefort-du-Gard	13 617	12 895	12 294	0,9	1,0	90	152	5	Oui
Remoulins	13 249	13 093	11 942	0,2	1,9	140	94	10	Oui
Le Vigan	11 698	12 047	12 058	- 0,5	- 0,0	547	21	23	Oui
Bouillargues	11 298	11 102	10 609	0,3	0,9	28	403	2	Oui
Manduel	11 290	10 810	9 453	0,7	2,7	42	269	2	Oui
Quissac	8 544	8 022	7 394	1,1	1,6	158	54	12	Oui
Aimargues	8 266	7 814	6 675	0,9	3,2	56	146	2	Oui
Saint-Hippolyte-du-Fort	8 056	8 165	7 749	- 0,2	1,1	210	38	12	Oui
Bellegarde	7 740	6 847	6 282	2,1	1,7	45	172	1	Oui
La Calmette	6 799	6 224	5 844	1,5	1,3	79	86	4	Oui
Barjac	6 056	5 939	5 538	0,3	1,4	259	23	12	Non
Saint-Jean-du-Gard	5 521	5 701	5 901	- 0,5	- 0,7	345	16	14	Non
Bessèges	5 432	5 793	5 870	- 1,1	- 0,3	71	77	6	Non

* TEAMP = taux d'évolution annuel moyen de la population.

Source : Insee, recensements de la population, géographie au 1^{er} janvier 2024.

Les bassins de vie de la Haute-Garonne



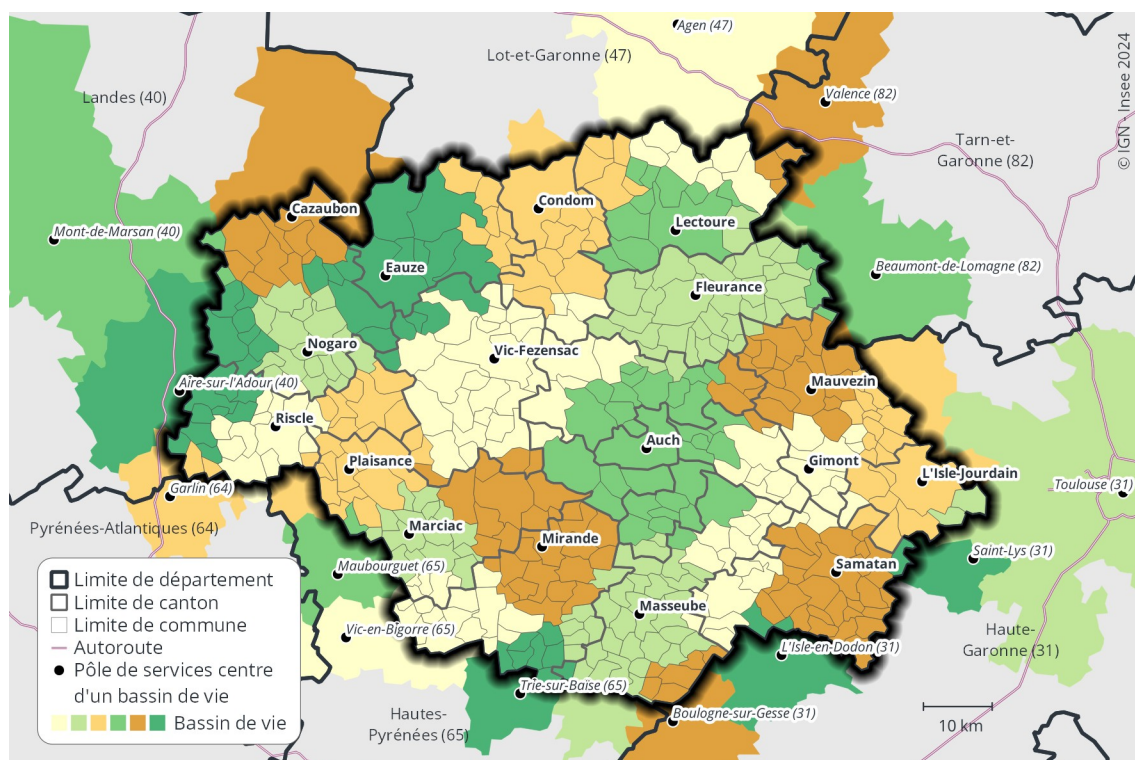
Les bassins de vie de la Haute-Garonne

Haute-Garonne	Population municipale au 1 ^{er} janvier			TEAMP * (en %)		Superficie (km ²)	Densité au 1 ^{er} janv. 2021 (hab./km ²)	Nombre de communes au 1 ^{er} janv. 2024	Bassin de vie intégralement situé dans le département
	2021	2015	2010	2015- 2021	2010- 2015				
Toulouse	1 102 725	1 017 254	941 966	1,4	1,5	1 348	818	116	Non
Saint-Gaudens	36 886	36 516	35 825	0,2	0,4	806	46	76	Oui
Villefranche-de-Lauragais	30 877	28 488	26 899	1,4	1,2	399	77	45	Non
Grenade	23 712	21 505	19 443	1,6	2,0	203	117	10	Non
Revel	23 225	22 871	22 083	0,3	0,7	404	57	30	Non
Auterive	22 074	20 549	19 204	1,2	1,4	252	88	15	Non
Carbonne	21 978	21 175	20 450	0,6	0,7	409	54	31	Non
Montréjeau	21 507	21 585	21 704	- 0,1	- 0,1	666	32	91	Non
Pins-Justaret	16 498	16 009	15 148	0,5	1,1	34	492	7	Oui
Cazères	15 303	15 420	14 602	- 0,1	1,1	337	45	30	Non
Rieumes	15 080	14 420	13 767	0,7	0,9	220	69	17	Oui
Saint-Lys	14 526	13 890	13 040	0,7	1,3	120	121	8	Non
Villemur-sur-Tarn	14 240	13 346	12 557	1,1	1,2	197	72	13	Non
Bessières	12 362	11 707	10 026	0,9	3,1	109	113	7	Non
Montastruc-la-Conseillère	10 150	8 824	8 550	2,4	0,6	73	138	8	Non
Salies-du-Salat	9 423	9 275	9 416	0,3	- 0,3	220	43	26	Non
Vernet	9 164	8 321	7 503	1,6	2,1	62	149	8	Oui
Fronton	8 858	8 034	7 546	1,6	1,3	64	138	3	Non
Verfeil	7 733	7 143	6 505	1,3	1,9	112	69	9	Non
Caraman	7 726	7 465	7 161	0,6	0,8	167	46	19	Non
Noé	6 893	6 546	5 836	0,9	2,3	38	182	3	Oui
Nailloux	5 971	5 499	4 710	1,4	3,1	57	104	4	Oui
Martres-Tolosane	5 695	5 779	5 505	- 0,2	1,0	92	62	11	Oui
Boulogne-sur-Gesse	5 658	5 842	5 853	- 0,5	- 0,0	264	21	30	Non
Bagnères-de-Luchon	5 166	5 410	5 678	- 0,8	- 1,0	295	18	31	Oui
L'Isle-en-Dodon	4 297	4 348	4 576	- 0,2	- 1,0	207	21	23	Non

* TEAMP = taux d'évolution annuel moyen de la population.

Source : Insee, recensements de la population, géographie au 1^{er} janvier 2024.

Les bassins de vie du Gers



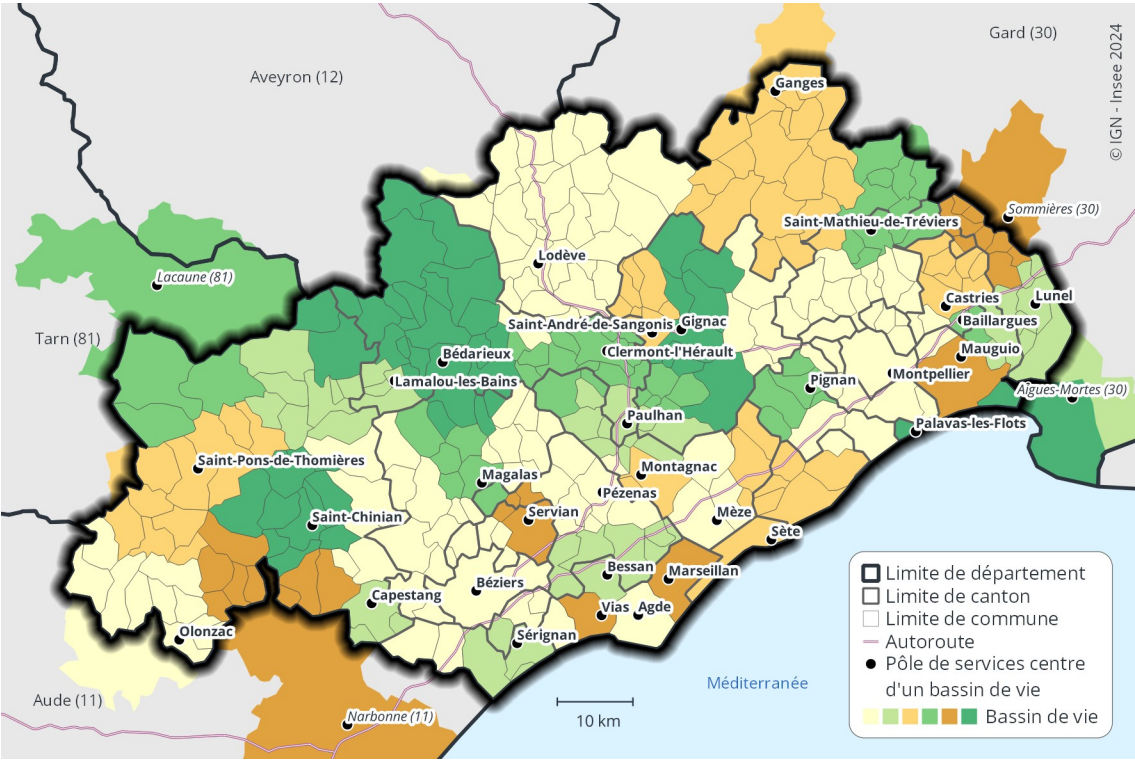
Gers *	Population municipale au 1 ^{er} janvier			TEAMP ** (en %)		Superficie (km ²)	Densité au 1 ^{er} janv. 2021 (hab./km ²)	Nombre de communes au 1 ^{er} janv. 2024	Bassin de vie intégralement situé dans le département
	2021	2015	2010	2015- 2021	2010- 2015				
Auch	37 548	36 579	35 695	0,4	0,5	548	69	31	Oui
L'Isle-Jourdain	24 137	22 761	20 359	1,0	2,3	416	58	37	Non
Fleurance	14 478	14 652	14 575	-0,2	0,1	461	31	38	Non
Condom	13 662	14 236	14 646	-0,7	-0,6	471	29	25	Non
Vic-Fezensac	11 502	11 555	11 730	-0,1	-0,3	583	20	33	Oui
Eauze	11 149	11 050	11 154	0,1	-0,2	427	26	17	Oui
Gimont	11 067	10 823	10 546	0,4	0,5	427	26	34	Oui
Mirande	9 169	9 370	9 633	-0,4	-0,6	403	23	28	Oui
Samatan	9 049	8 792	8 417	0,5	0,9	278	33	27	Oui
Masseube	8 573	8 784	8 838	-0,4	-0,1	412	21	50	Non
Plaisance	7 061	7 370	7 461	-0,7	-0,2	336	21	27	Non
Mauvezin	6 576	6 495	6 243	0,2	0,8	270	24	21	Non
Lectoure	5 651	5 716	5 757	-0,2	-0,1	207	27	10	Oui
Nogaro	5 597	5 321	5 252	0,8	0,3	189	30	17	Oui
Riscle	4 518	4 690	4 716	-0,6	-0,1	173	26	16	Non
Marciac	2 622	2 701	2 745	-0,5	-0,3	145	18	15	Oui

* Le bassin de vie de Cazaubon dont le pôle de services est situé dans le Gers (Occitanie) est rattaché au département des Landes (Nouvelle-Aquitaine) car la majorité des habitants y résident.

** TEAMP = taux d'évolution annuel moyen de la population.

Source : Insee, recensements de la population, géographie au 1^{er} janvier 2024.

Les bassins de vie de l'Hérault



Les bassins de vie de l'Hérault

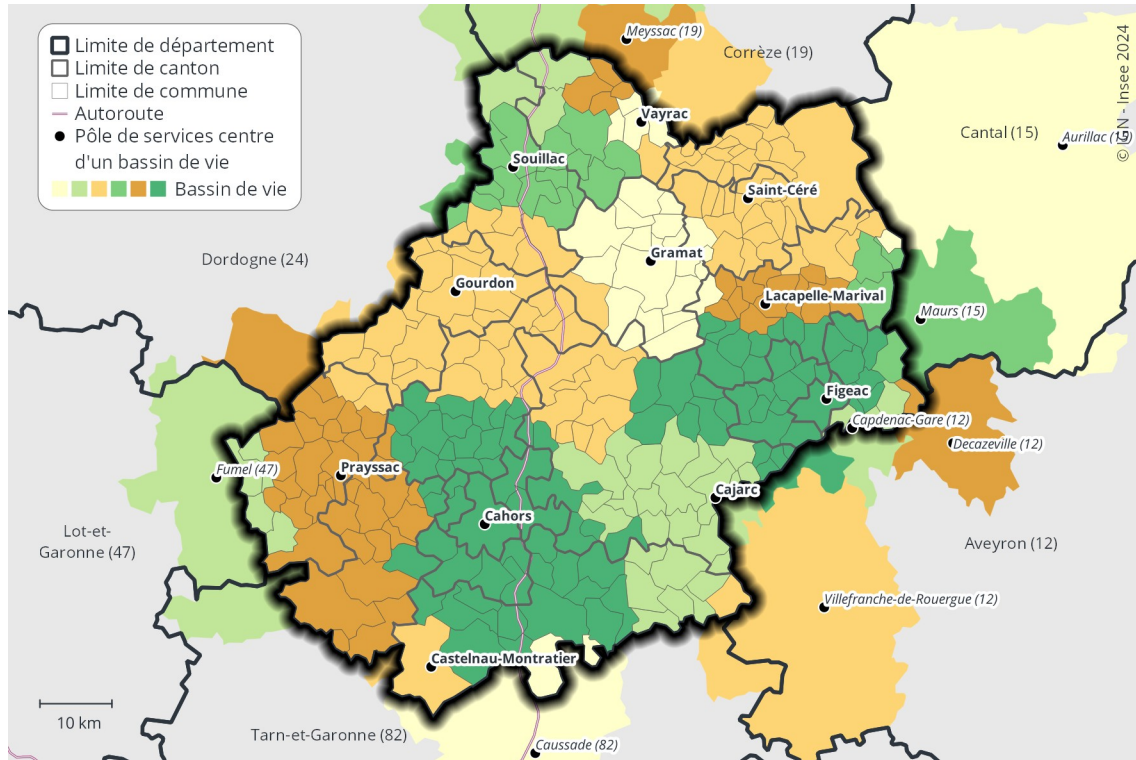
Hérault *	Population municipale au 1 ^{er} janvier			TEAMP ** (en %)		Superficie (km ²)	Densité au 1 ^{er} janv. 2021 (hab./km ²)	Nombre de communes au 1 ^{er} janv. 2024	Bassin de vie intégralement situé dans le département
	2021	2015	2010	2015- 2021	2010- 2015				
Montpellier	499 308	452 542	412 734	1,7	1,9	532	939	33	Oui
Béziers	145 367	138 026	129 370	0,9	1,3	545	267	27	Oui
Sète	99 130	96 249	92 597	0,5	0,8	160	620	9	Oui
Lunel	54 735	51 586	50 228	1,0	0,5	223	245	11	Non
Agde	29 103	26 946	24 567	1,3	1,9	51	573	1	Oui
Pézenas	26 725	26 257	25 065	0,3	0,9	217	123	16	Oui
Clermont-l'Hérault	24 860	23 049	20 882	1,3	2,0	194	128	19	Oui
Pignan	22 138	19 081	18 087	2,5	1,1	75	296	5	Oui
Castries	20 663	18 044	16 998	2,3	1,2	83	250	8	Oui
Bessan	20 563	18 897	17 984	1,4	1,0	129	160	6	Oui
Sérignan	20 485	19 015	17 629	1,2	1,5	81	254	4	Oui
Ganges	19 783	19 582	18 577	0,2	1,1	522	38	26	Non
Mèze	18 793	17 475	15 779	1,2	2,1	88	214	3	Oui
Bédarieux	17 024	17 243	17 719	- 0,2	- 0,5	550	31	26	Oui
Mauguio	16 596	17 219	16 307	- 0,6	1,1	50	335	1	Oui
Lodève	15 380	15 069	14 708	0,3	0,5	594	26	30	Non
Paulhan	15 098	14 201	12 813	1,0	2,1	121	124	12	Oui
Gignac	14 873	13 902	13 001	1,1	1,3	220	68	9	Oui
Baillargues	14 007	12 496	11 363	1,9	1,9	21	679	3	Oui
Saint-Mathieu-de-Trévières	13 467	12 046	11 382	1,9	1,1	170	79	12	Non
Saint-André-de-Sangonis	10 195	9 333	8 811	1,5	1,2	76	135	8	Oui
Magalas	9 563	9 021	8 134	1,0	2,1	100	96	6	Oui
Servian	8 682	7 624	6 872	2,2	2,1	56	154	4	Oui
Marseillan	7 643	7 808	7 883	- 0,4	- 0,2	52	148	1	Oui
Lamalou-les-Bains	7 044	7 313	7 034	- 0,6	0,8	209	34	12	Oui
Vias	5 882	5 572	5 354	0,9	0,8	32	181	1	Oui
Palavas-les-Flots	5 881	6 173	5 995	- 0,8	0,6	2	2 471	1	Oui
Saint-Pons-de-Thomières	5 741	5 950	6 220	- 0,6	- 0,9	284	20	11	Non
Montagnac	4 937	4 742	4 033	0,7	3,3	47	105	2	Oui
Saint-Chinian	4 119	4 050	4 004	0,3	0,2	190	22	10	Oui
Capestang	4 099	3 947	3 833	0,6	0,6	53	78	3	Oui

* Le bassin de vie d'Olonzac dont le pôle de services est situé dans l'Hérault (Occitanie) est rattaché au département de l'Aude (Occitanie) car la majorité des habitants y résident.

** TEAMP = taux d'évolution annuel moyen de la population.

Source : Insee, recensements de la population, géographie au 1^{er} janvier 2024.

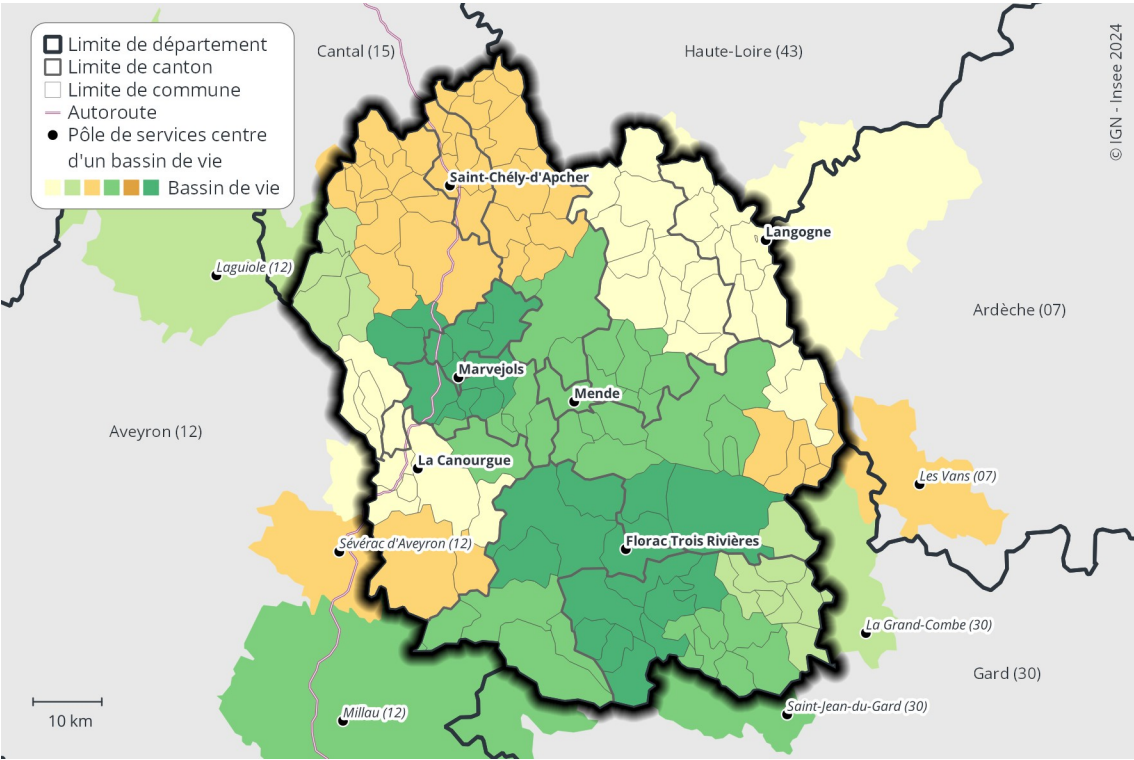
Les bassins de vie du Lot



Lot	Population municipale au 1 ^{er} janvier			TEAMP * (en %)		Superficie (km ²)	Densité au 1 ^{er} janv. 2021 (hab./km ²)	Nombre de communes au 1 ^{er} janv. 2024	Bassin de vie intégralement situé dans le département
	2021	2015	2010	2015- 2021	2010- 2015				
Cahors	49 571	47 724	47 862	0,6	-0,1	910	54	51	Oui
Saint-Céré	25 950	26 167	26 307	-0,1	-0,1	723	36	54	Non
Figeac	23 097	22 530	22 126	0,4	0,4	567	41	42	Non
Gourdon	20 170	20 414	20 611	-0,2	-0,2	919	22	50	Non
Prayssac	19 449	19 562	19 867	-0,1	-0,3	720	27	41	Non
Souillac	11 906	12 060	12 593	-0,2	-0,9	312	38	19	Non
Gramat	9 138	9 334	9 244	-0,4	0,2	360	25	20	Oui
Cajarc	6 648	6 534	6 563	0,3	-0,1	487	14	27	Non
Lacapelle-Marival	3 494	3 489	3 500	0,0	-0,1	133	26	13	Oui
Vayrac	3 285	3 197	3 289	0,5	-0,6	51	65	5	Non
Castelnau-Montratier	1 989	2 101	2 151	-0,9	-0,5	102	19	2	Non

* TEAMP = taux d'évolution annuel moyen de la population.
Source : Insee, recensements de la population, géographie au 1^{er} janvier 2024.

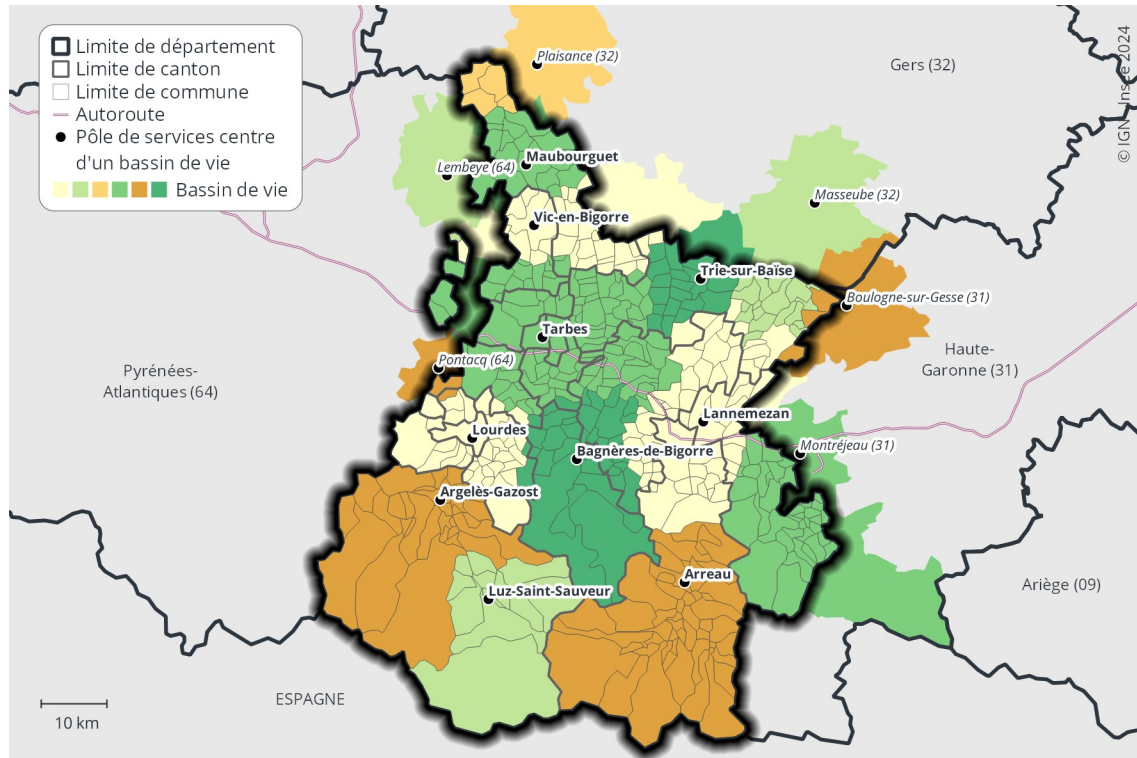
Les bassins de vie de la Lozère



Lozère	Population municipale au 1 ^{er} janvier			TEAMP * (en %)		Superficie (km ²)	Densité au 1 ^{er} janv. 2021 (hab./km ²)	Nombre de communes au 1 ^{er} janv. 2024	Bassin de vie intégralement situé dans le département
	2021	2015	2010	2015- 2021	2010- 2015				
Mende	23 384	22 405	22 524	0,7	- 0,1	899	26	24	Oui
Saint-Chély-d'Apcher	15 082	15 330	15 890	- 0,3	- 0,7	903	17	35	Non
Langogne	13 702	14 059	14 532	- 0,4	- 0,7	1 487	9	55	Non
Marvejols	10 036	10 216	10 213	- 0,3	0,0	315	32	13	Oui
Florac Trois Rivières	6 409	6 490	6 494	- 0,2	- 0,0	845	8	15	Oui
La Canourgue	5 827	5 822	5 778	0,0	0,2	395	15	12	Non

* TEAMP = taux d'évolution annuel moyen de la population.
Source : Insee, recensements de la population, géographie au 1^{er} janvier 2024.

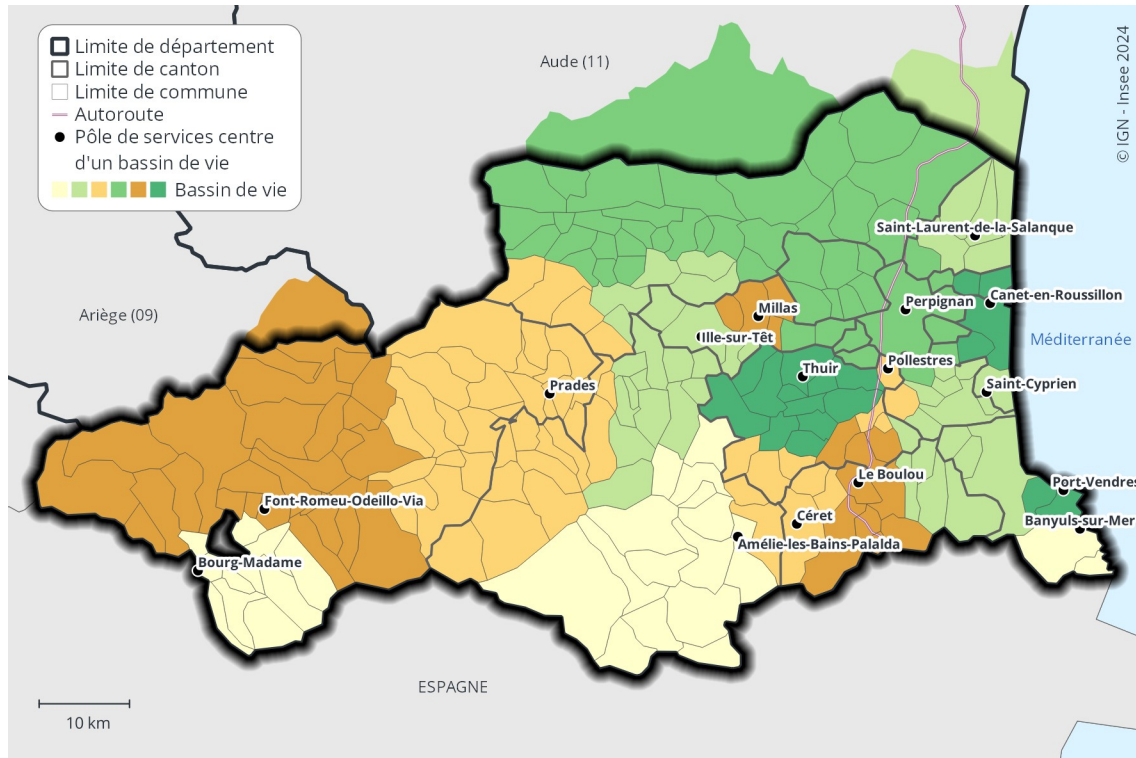
Les bassins de vie des Hautes-Pyrénées



Hautes-Pyrénées	Population municipale au 1 ^{er} janvier			TEAMP * (en %)		Superficie (km ²)	Densité au 1 ^{er} janv. 2021 (hab./km ²)	Nombre de communes au 1 ^{er} janv. 2024	Bassin de vie intégralement situé dans le département
	2021	2015	2010	2015- 2021	2010- 2015				
Tarbes	119 553	114 701	114 611	0,7	0,0	661	181	108	Non
Lourdes	22 375	22 592	23 356	- 0,2	- 0,7	263	85	38	Oui
Lannemezan	20 772	21 117	20 653	- 0,3	0,4	536	39	68	Non
Bagnères-de-Bigorre	18 203	18 818	19 129	- 0,6	- 0,3	457	40	38	Oui
Vic-en-Bigorre	17 635	17 966	18 061	- 0,3	- 0,1	416	42	55	Non
Argelès-Gazost	12 651	12 851	13 080	- 0,3	- 0,4	583	22	33	Oui
Arreau	6 928	7 018	7 159	- 0,2	- 0,4	664	10	46	Oui
Maubourguet	6 207	6 663	6 616	- 1,2	0,1	182	34	21	Non
Trie-sur-Baïse	3 791	3 853	3 891	- 0,3	- 0,2	191	20	26	Non
Luz-Saint-Sauveur	2 736	2 876	2 959	- 0,8	- 0,6	445	6	15	Oui

* TEAMP = taux d'évolution annuel moyen de la population.
Source : Insee, recensements de la population, géographie au 1^{er} janvier 2024.

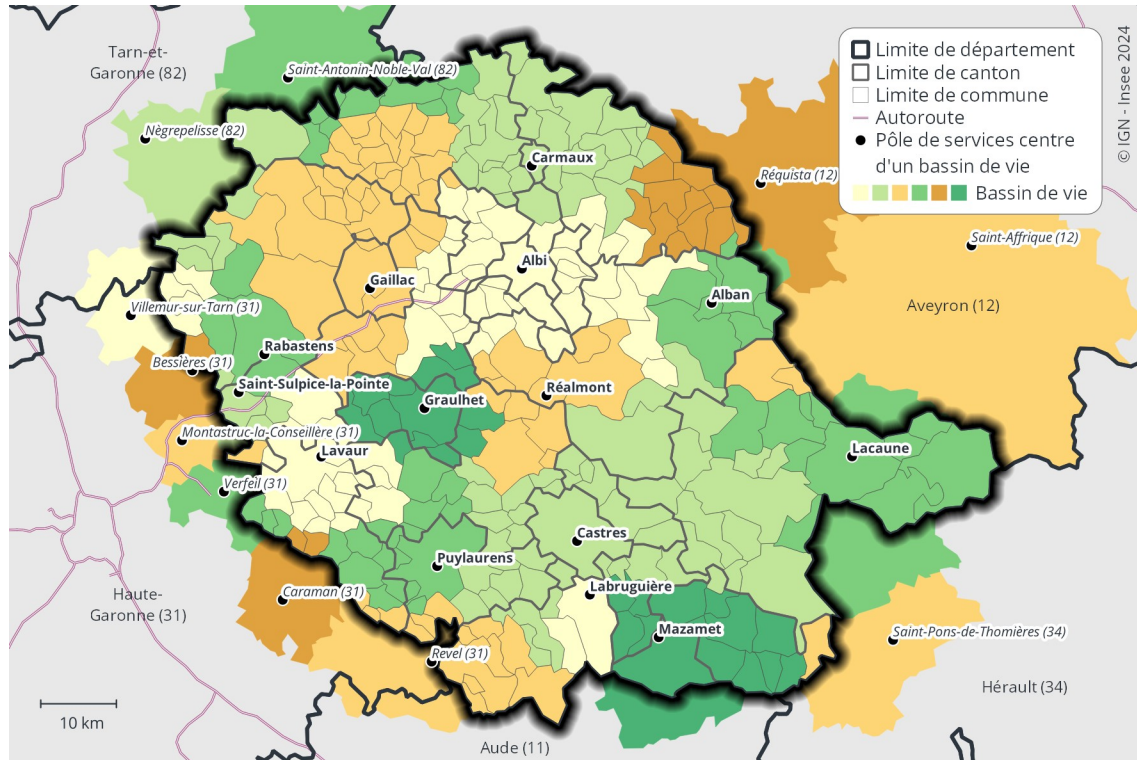
Les bassins de vie des Pyrénées-Orientales



Pyrénées-Orientales	Population municipale au 1 ^{er} janvier			TEAMP * (en %)		Superficie (km ²)	Densité au 1 ^{er} janv. 2021 (hab./km ²)	Nombre de communes au 1 ^{er} janv. 2024	Bassin de vie intégralement situé dans le département
	2021	2015	2010	2015- 2021	2010- 2015				
Perpignan	237 944	232 441	220 992	0,4	1,0	1 140	209	60	Non
Saint-Cyprien	65 152	60 195	56 495	1,3	1,3	234	279	16	Oui
Saint-Laurent-de-la-Salanque	34 710	32 935	27 968	0,9	3,3	175	199	10	Non
Canet-en-Roussillon	23 468	22 565	23 478	0,7	-0,8	50	467	4	Oui
Thuir	19 063	17 482	16 955	1,5	0,6	160	119	12	Oui
Prades	17 486	17 190	16 816	0,3	0,4	694	25	39	Oui
Ille-sur-Têt	14 107	13 593	12 787	0,6	1,2	289	49	21	Oui
Le Boulou	13 719	13 289	12 919	0,5	0,6	139	99	9	Oui
Pollestres	12 777	11 649	10 357	1,6	2,4	29	438	4	Oui
Céret	12 149	12 205	11 820	-0,1	0,6	137	89	8	Oui
Amélie-les-Bains-Palalda	9 866	9 787	10 201	0,1	-0,8	487	20	15	Oui
Font-Romeu-Odeillo-Via	8 987	9 279	9 267	-0,5	0,0	771	12	33	Non
Millas	8 890	8 552	7 697	0,6	2,1	46	194	4	Oui
Port-Vendres	6 486	7 033	7 279	-1,3	-0,7	28	233	2	Oui
Bourg-Madame	6 070	5 947	6 052	0,3	-0,3	159	38	11	Oui
Banyuls-sur-Mer	5 928	6 120	6 116	-0,5	0,0	51	117	2	Oui

* TEAMP = taux d'évolution annuel moyen de la population.
Source : Insee, recensements de la population, géographie au 1^{er} janvier 2024.

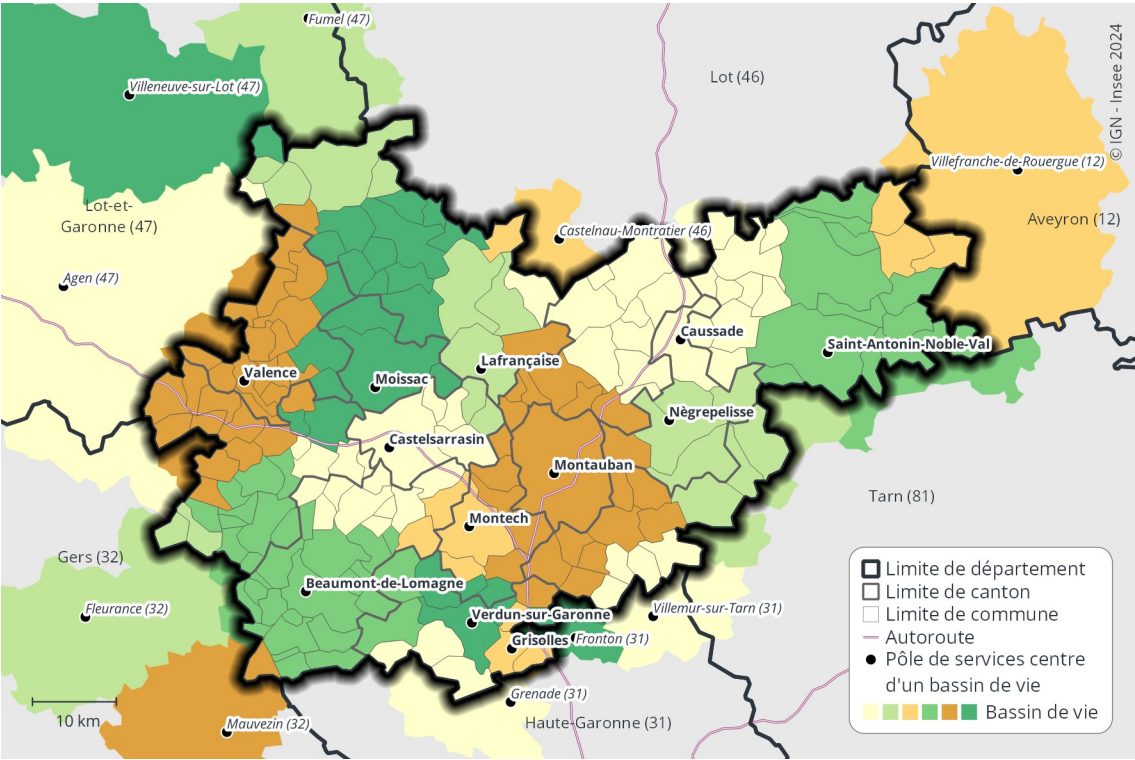
Les bassins de vie du Tarn



Tarn	Population municipale au 1 ^{er} janvier			TEAMP * (en %)		Superficie (km ²)	Densité au 1 ^{er} janv. 2021 (hab./km ²)	Nombre de communes au 1 ^{er} janv. 2024	Bassin de vie intégralement situé dans le département
	2021	2015	2010	2015- 2021	2010- 2015				
Albi	101 128	99 337	96 318	0,3	0,6	595	170	42	Oui
Castres	82 472	81 200	80 723	0,3	0,1	1 036	80	47	Oui
Gaillac	36 400	35 510	32 589	0,4	1,7	687	53	40	Oui
Mazamet	29 600	30 268	30 699	- 0,4	- 0,3	422	70	22	Non
Carmaux	26 572	26 146	26 442	0,3	- 0,2	440	60	28	Oui
Graulhet	20 235	19 358	18 377	0,7	1,0	209	97	12	Oui
Lavaur	19 632	19 101	17 930	0,5	1,3	267	74	17	Oui
Saint-Sulpice-la-Pointe	12 388	11 288	10 361	1,6	1,7	62	199	5	Non
Réalmont	11 115	11 033	10 515	0,1	1,0	281	40	11	Oui
Rabastens	11 087	10 405	9 289	1,1	2,3	170	65	5	Oui
Puylaurens	9 399	9 535	9 141	- 0,2	0,8	256	37	17	Oui
Lacaune	7 297	7 252	7 585	0,1	- 0,9	651	11	16	Non
Labruguière	7 154	7 129	6 874	0,1	0,7	84	85	2	Oui
Alban	3 312	3 289	3 411	0,1	- 0,7	214	15	10	Non

* TEAMP = taux d'évolution annuel moyen de la population.
Source : Insee, recensements de la population, géographie au 1^{er} janvier 2024.

Les bassins de vie du Tarn-et-Garonne



Tarn-et-Garonne	Population municipale au 1 ^{er} janvier			TEAMP * (en %)		Superficie (km ²)	Densité au 1 ^{er} janv. 2021 (hab./km ²)	Nombre de communes au 1 ^{er} janv. 2024	Bassin de vie intégralement situé dans le département
	2021	2015	2010	2015- 2021	2010- 2015				
Montauban	100 055	96 147	90 396	0,7	1,2	492	203	23	Oui
Castelsarrasin	25 002	24 640	22 708	0,2	1,6	263	95	17	Oui
Moissac	23 393	22 367	21 934	0,8	0,4	419	56	19	Oui
Caussade	21 457	21 259	20 450	0,2	0,8	470	46	23	Non
Valence	20 151	20 035	19 653	0,1	0,4	423	48	34	Non
Nègrepelisse	13 699	13 290	12 368	0,5	1,4	347	39	12	Non
Beaumont-de-Lomagne	11 968	11 825	11 494	0,2	0,6	435	28	35	Non
Montech	10 241	9 729	8 883	0,9	1,8	96	107	4	Oui
Verdun-sur-Garonne	9 954	9 824	8 639	0,2	2,6	83	120	5	Oui
Saint-Antonin-Noble-Val	8 055	7 926	8 142	0,3	-0,5	479	17	22	Non
Lafrançaise	7 184	7 061	6 830	0,3	0,7	165	44	5	Oui
Grisolles	7 164	6 650	6 113	1,2	1,7	39	181	4	Non

* TEAMP = taux d'évolution annuel moyen de la population.
Source : Insee, recensements de la population, géographie au 1^{er} janvier 2024.