

Communiqué de presse

Publication d'une étude

Insee Analyses
Auvergne-Rhône-Alpes

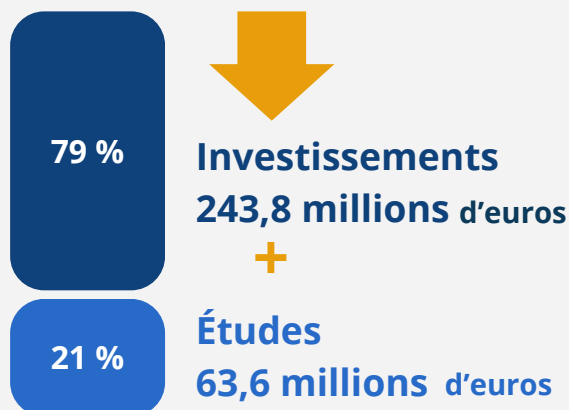
Lyon, le 16 septembre 2024

Près d'un établissement industriel sur deux a engagé des dépenses en faveur de l'environnement en 2021

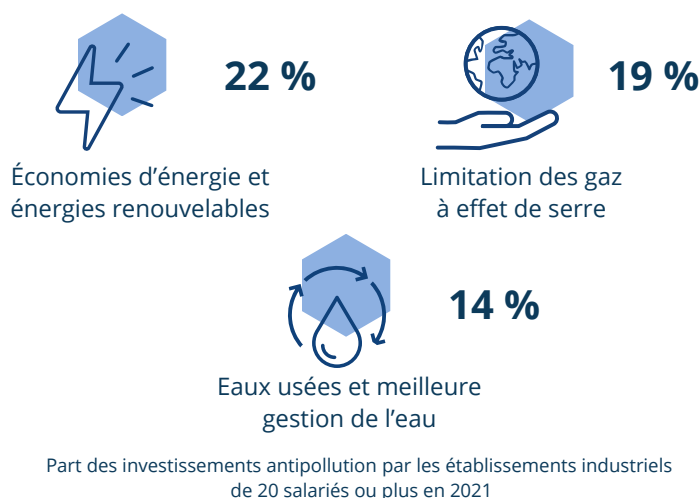
En 2021, 44 % des grands établissements industriels d'Auvergne-Rhône-Alpes ont engagé des dépenses pour protéger l'environnement, pour un montant total de 307,4 millions d'euros. Ces dépenses concernent avant tout la réalisation d'investissements, et, dans une moindre mesure, elles permettent de réaliser des études. Les investissements servent le plus souvent à limiter les consommations d'énergie et les émissions de gaz à effet de serre. La part de ce type d'investissement est plus faible dans la région qu'elle ne l'est en France. En revanche, les investissements dans la gestion des déchets et la protection des sols sont, en proportion, plus importants que nationalement. Les études se tournent en premier lieu vers les économies d'énergie ; néanmoins, en proportion, la région en réalise plus qu'en France dans la gestion plus durable de l'eau et le traitement des eaux usées. Sur la période 2012-2020, les montants consacrés aux investissements progressent dans la région, contrairement à ceux dédiés aux études.

EN 2021, 44 % DES ÉTABLISSEMENTS INDUSTRIELS ONT ENGAGÉ DES DÉPENSES ANTIPOLLUTION

307,4 millions d'euros



TROIS DOMAINES CONCENTRENT L'ESSENTIEL DES DÉPENSES ANTIPOLLUTION

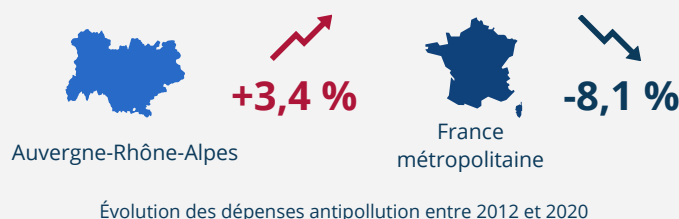


DEUX PRINCIPAUX SECTEURS CUMULENT 44 % DES DÉPENSES ANTIPOLLUTION



Part des dépenses antipollution en investissements et études en prévision d'un investissement par les établissements industriels de 20 salariés ou plus en 2021

UNE MEILLEURE DYNAMIQUE DANS LA RÉGION QU'EN FRANCE MÉTROPOLITAINE



Source : Insee, enquête sur les investissements pour protéger l'environnement (Antipol) de 2012 à 2021.

Service de presse

Tel : 06 12 17 21 23

Mél : dr69-sed-conseil-media@insee.fr

Consulter la publication

[Insee Analyses Auvergne-Rhône-Alpes n° 180](#)

Fil régional @InseeAra