

Communiqué de presse

Sous embargo jusqu'au 17 septembre 2024 à 12h

Les habitants des quartiers prioritaires d'Occitanie déménagent autant que ceux des territoires environnants



Qu'est-ce que les quartiers prioritaires de la politique de la ville (QPV) ?

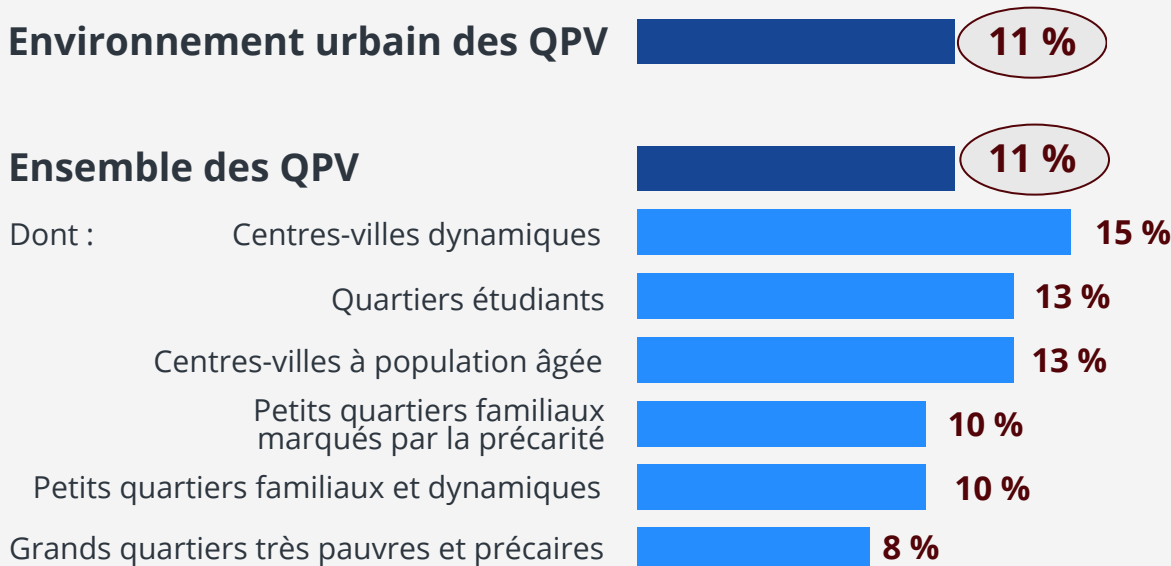
Il s'agit de territoires d'intervention du ministère de la Ville. Ces quartiers de 1 000 habitants minimum, étudiés ici selon leurs périmètres en vigueur de 2014 à 2023, ont été définis en se fondant sur la faiblesse des revenus de leurs habitants.



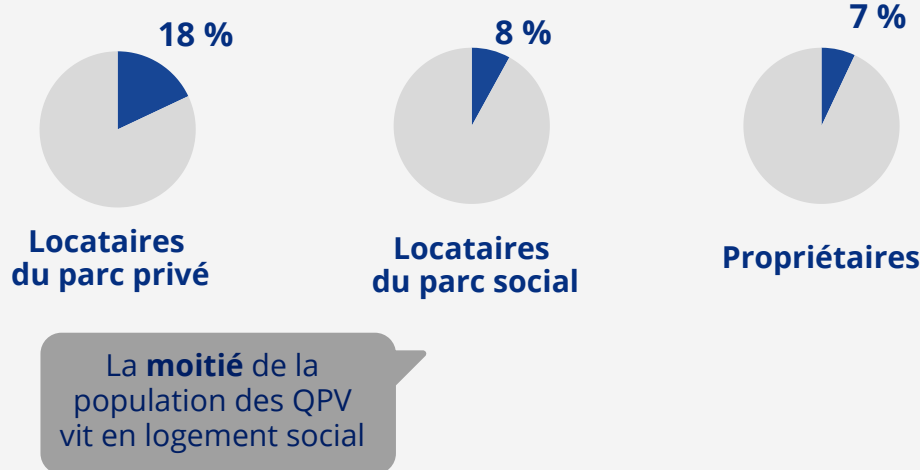
358 000 habitants
vivent en 2018 dans les
105 QPV d'Occitanie

Dans les QPV comme dans l'environnement urbain, 1 habitant sur 10 a déménagé en 2019

Part des individus ayant déménagé en Occitanie en 2019



Part des individus habitant dans un QPV d'Occitanie au 1^{er} janvier 2019 et ayant déménagé au cours de l'année selon le statut d'occupation du logement



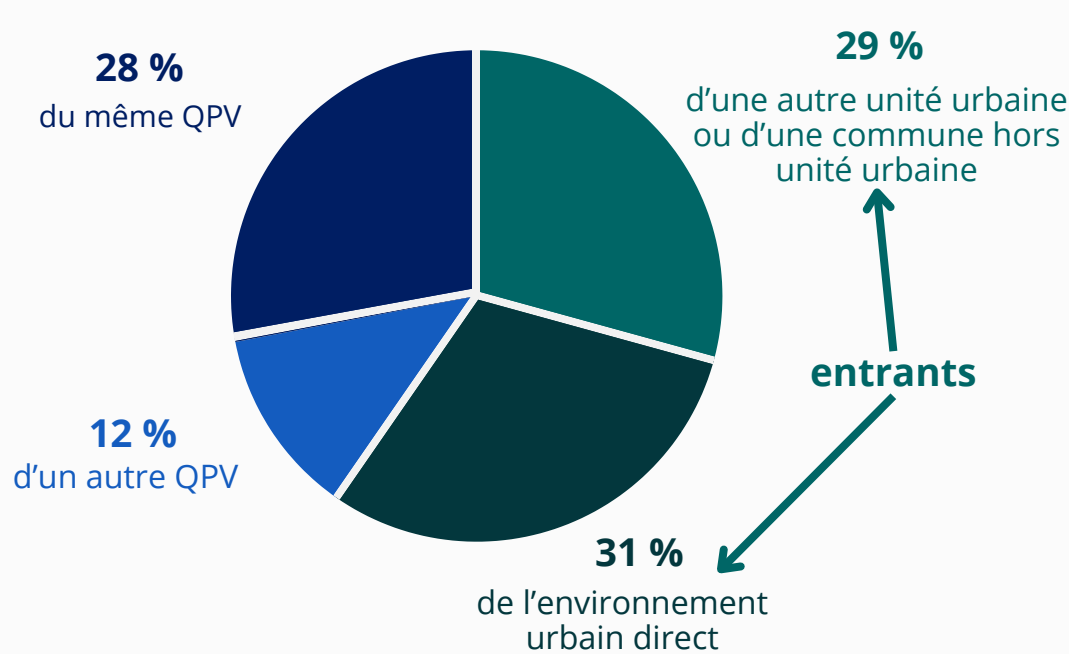
7 % des habitants déménagent pour s'installer hors des QPV

Sur 100 individus habitant dans un QPV d'Occitanie au 1^{er} janvier 2019

3 déménagent au sein du même QPV
1 déménage vers un autre QPV
7 quittent les QPV (sortants)
89 ne déménagent pas (stables)

6 individus qui emménagent en QPV sur 10 ne viennent pas d'un quartier prioritaire

Provenance des individus emménageant dans un logement situé dans un QPV d'Occitanie en 2019

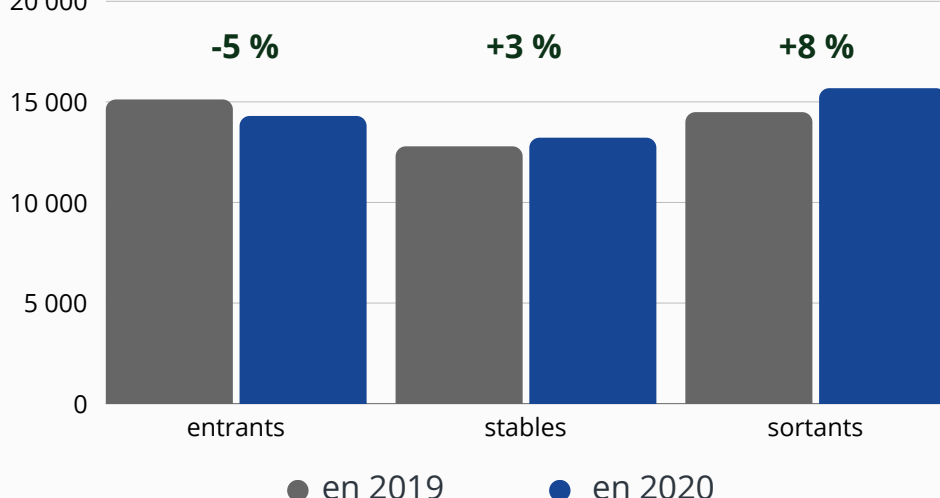


S'installer dans un QPV ou en sortir, souvent en lien avec l'évolution du niveau de vie

L'entrée en QPV coïncide souvent avec une baisse de niveau de vie

Les sortants ont une situation financière moins fragile que les habitants n'ayant pas déménagé

Évolution du niveau de vie médian annuel en euros



Pour en savoir plus :

- " Les habitants des quartiers prioritaires d'Occitanie déménagent autant que ceux des territoires environnants ", Insee Analyses Occitanie n° 152, septembre 2024.

Service Presse
medias-occitanie@insee.fr
05.61.36.62.85

Réseaux sociaux
[Twitter.com/inseeoccitanie](https://twitter.com/inseeoccitanie)