

## La fécondité du Centre-Val de Loire atteint son plus bas niveau depuis un quart de siècle

### Bilan démographique Centre-Val de Loire - Édition 2023

Au 1<sup>er</sup> janvier 2024, la population du Centre-Val de Loire est estimée à 2 573 300 habitants, stable sur la dernière décennie. Le solde migratoire, en hausse régulière depuis quelques années, permet de compenser le déficit naturel qui continue de se creuser. Le nombre de naissances est au plus bas en 2023, avec seulement 23 730 enfants nés dans la région, soit 6,5 % de moins qu'en 2022. Cette baisse de la natalité tient principalement à une chute notable de la fécondité, à 1,75 enfant en moyenne par femme, son plus bas niveau depuis 25 ans. Le Centre-Val de Loire est néanmoins la région la plus féconde de France métropolitaine. En parallèle, avec 27 750 personnes décédées dans la région, la mortalité est également en net recul (-5,4 %), marquant un retour à la tendance d'avant la crise sanitaire, après les fortes hausses liées à la pandémie de Covid-19. Malgré ce recul conjoncturel, les décès s'inscrivent ainsi dans une tendance à la hausse du fait du vieillissement de la population. Près d'un quart de la population a plus de 65 ans, un effectif en hausse de 20 % sur la dernière décennie. Après une forte baisse due aux restrictions sanitaires liées à la pandémie, le nombre de mariages rebondit et dépasse en 2022 le niveau d'avant-crise, avec près de 9 000 unions célébrées.

#### La population régionale est stable depuis une décennie



La population de la France métropolitaine continue d'augmenter :  
**+0,3 % par an**

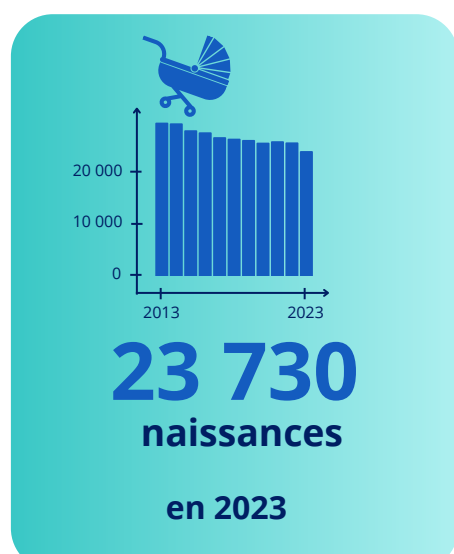
La population augmente  
en Indre-et-Loire et dans le Loiret



Mais décroît dans l'Eure-et-Loir,  
le Loir-et-Cher, le Cher et l'Indre



#### Le déficit naturel s'amplifie, malgré une baisse significative des décès

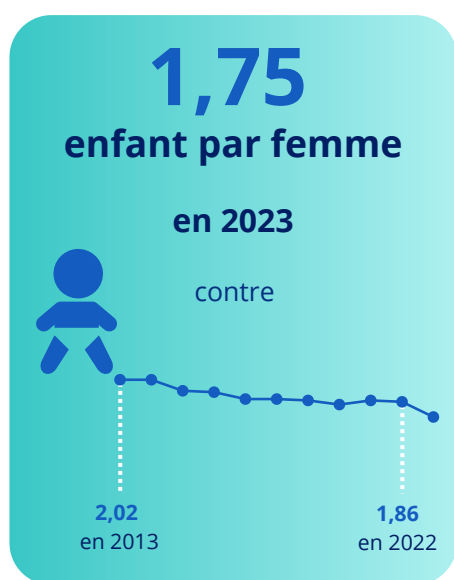


**-6,5 %** par rapport à 2022  
**-6,8 %** en France métropolitaine



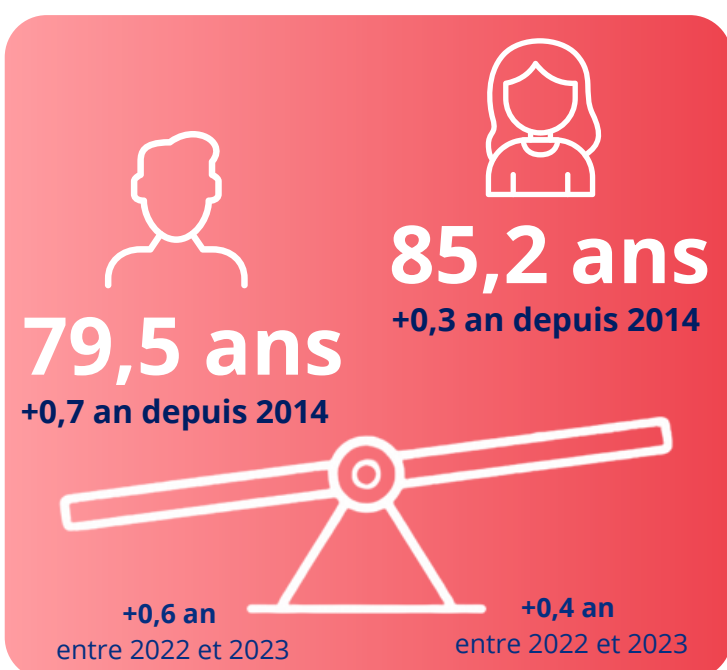
**-5,4 %** par rapport à 2022  
**-5,2 %** en France métropolitaine

#### Forte chute de la fécondité

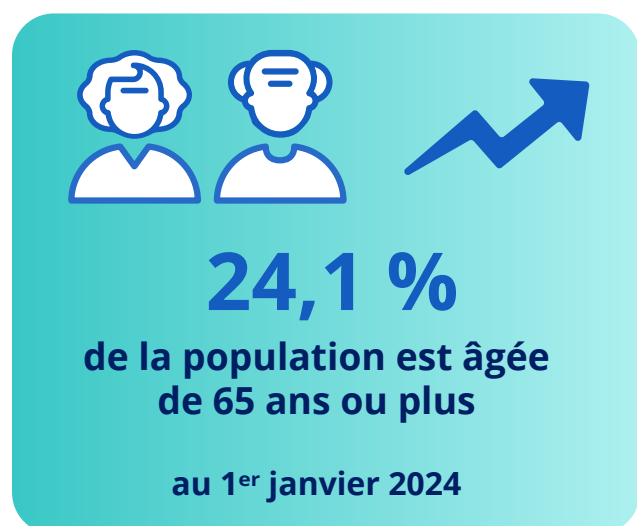


**1,64** enfant par femme  
en France métropolitaine en 2023

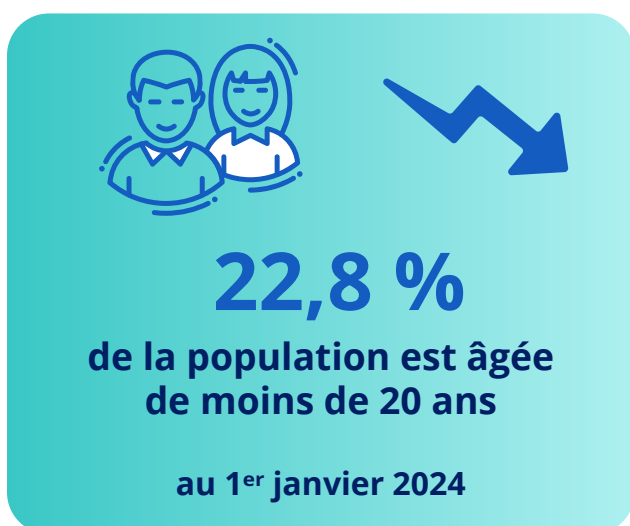
#### L'espérance de vie progresse significativement en 2023



#### Près d'un quart de la population régionale a plus de 65 ans



**+20 %** du nombre de seniors en 10 ans



**-5 %** du nombre de jeunes en 10 ans

Sources : Insee, estimations de population (données provisoires pour les années 2022 et suivantes), statistiques de l'état civil (données provisoires pour 2023).

#### Pour en savoir plus :

Lien vers l'étude :  
Diel O., Formont C. (Insee), « La fécondité du Centre-Val de Loire atteint son plus bas niveau depuis un quart de siècle », Insee Analyses Centre-Val de Loire n°115, septembre 2024

Service presse de l'Insee Centre-Val de Loire : Maéva Ozouf ☎ 02 38 69 53 42 ✉ medias-centre@insee.fr  
Retrouvez [ici](#) les publications de l'Insee Centre-Val de Loire  
Retrouvez les derniers posts du compte @InseeCVL