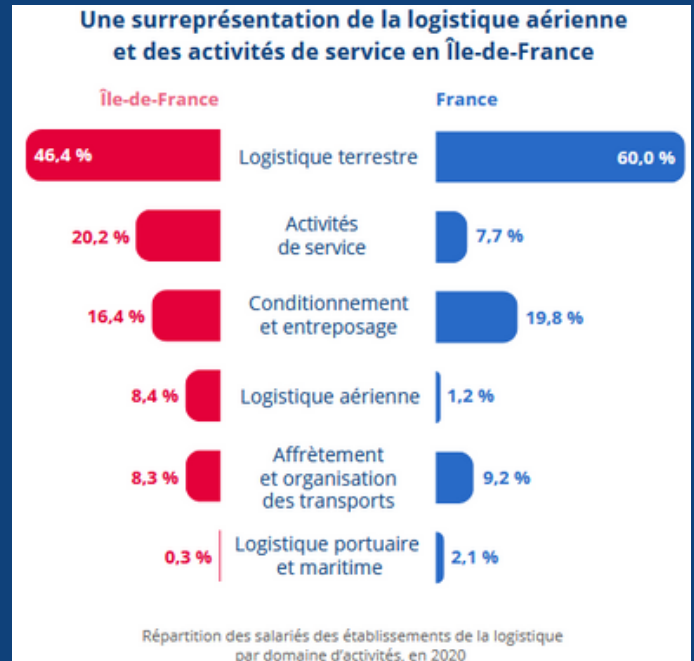
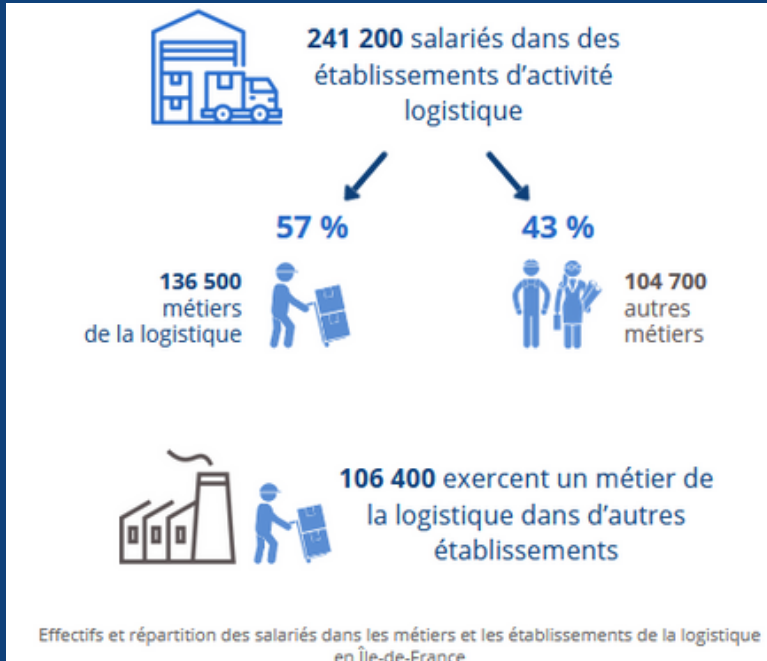


COMMUNIQUÉ DE PRESSE INSEE ÎLE-DE-FRANCE

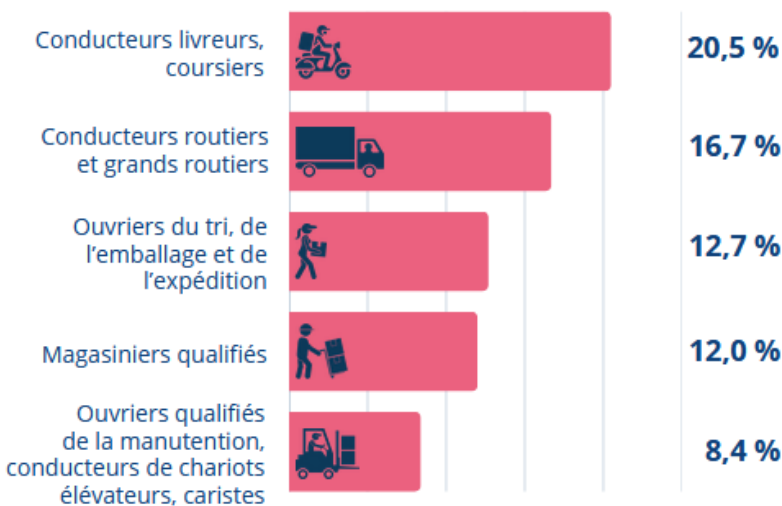
AVRIL 2024

**Secteur stratégique de l'économie francilienne,
la logistique regroupe 8 % des emplois salariés franciliens**

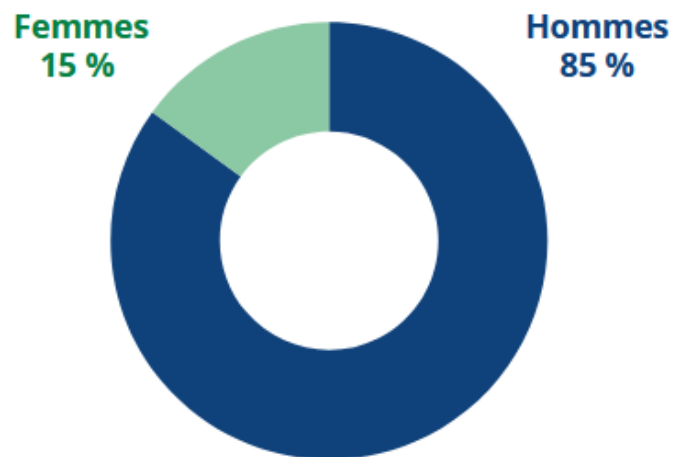
347 600 salariés dans la filière logistique, soit 8 % des salariés de la région



Cinq métiers concentrent 7 salariés sur 10



Des métiers peu féminisés



Répartition des salariés de la filière logistique par sexe, en 2020





COMMUNIQUÉ DE PRESSE INSEE ÎLE-DE-FRANCE

SUITE



Synthèse

En 2020, la filière logistique représente 8 % de l'emploi salarié francilien. Elle concerne 347 600 salariés (intérimaires compris), soit employés directement dans des établissements spécialisés dans une activité logistique (transport de fret, conditionnement et entreposage, services postaux...), soit exerçant un métier logistique dans un établissement relevant d'un autre secteur d'activité.

Les salariés du secteur de la logistique sont principalement localisés dans un croissant situé à l'est de Paris et le long des grands axes autoroutiers. À l'exception de la logistique aérienne, ils sont, en général, employés dans des plus petites structures que les autres salariés franciliens. Les activités de service (livraison à domicile, coursiers) et la logistique aérienne sont surreprésentées dans la logistique francilienne. Livreurs, conducteurs routiers, ouvriers du tri, magasiniers qualifiés et caristes représentent 70 % des métiers de la logistique. Ces derniers sont très peu féminisés.

Insee Analyses Île-de-France N°186 - Secteur stratégique de l'économie francilienne, la logistique regroupe 8 % des emplois salariés franciliens

Étude réalisée en partenariat avec la Direction régionale et interdépartementale de l'environnement et des transports d'Île-de-France

[@Inseeldf](#)

www.insee.fr

Contact presse: Eric Bonnefoi - 01.30.96.90.51

