

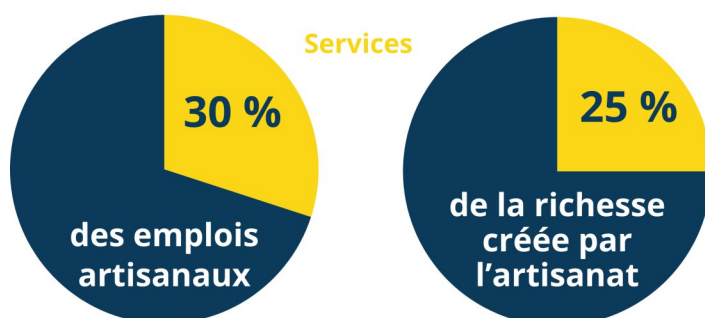
**Communiqué de presse de la direction régionale
de l'Insee Bourgogne-Franche-Comté**

Les services dans l'artisanat : des établissements bien implantés

Un tiers des établissements artisanaux exercent une activité de services, mais ils génèrent seulement 25 % de la richesse dégagée artisanale. Ces entreprises sont de petite taille et elles sont présentes dans l'ensemble de la région, notamment dans les territoires ruraux. La richesse dégagée par emploi dans ce secteur est plus faible que dans le reste de l'artisanat mais son taux de marge est plus élevé.

11 avril 2024

**Le secteur des services compte 10 570 établissements
fin 2019 en Bourgogne-Franche-Comté**



**Une richesse par emploi plus faible
que dans l'ensemble de l'artisanat**



Principales activités :

- > la réparation automobile
- > la coiffure
- > les taxis

**Un secteur propice aux emplois
à temps partiel**

**Des services bien implantés
dans les territoires ruraux**

5 000 €

**Investissement médian
des 57 % d'entreprises
ayant investi en 2019**

**> Plutôt des hommes
à temps complet dans
la réparation automobile**

**> Plutôt des femmes
à temps partiel dans
les soins à la personne**

Champ : sont étudiées les entreprises de 0 à moins de 20 salariés (hors micro-entreprises) immatriculées fin 2019 auprès de la Chambre des métiers et de l'artisanat de la région.

Contact :

Christophe Leduc, chargé de communication externe
Insee Bourgogne-Franche-Comté
dr25-communication-externe@insee.fr ou 06 63 30 50 36

Consulter la publication :

[Insee Flash Bourgogne-Franche-Comté n°192](#)
www.insee.fr, rubrique Statistiques et études
X Fil X (ex-Twitter) régional : [@InseeBFC](#)