

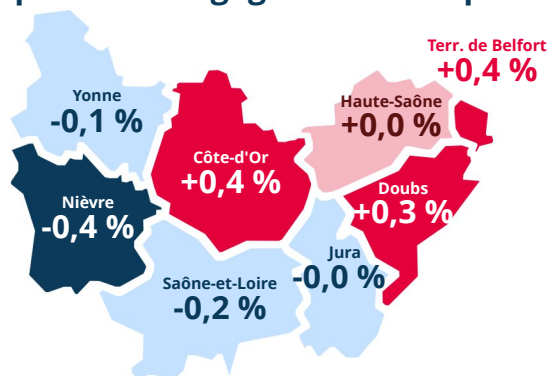
**Communiqué de presse de la direction régionale
de l'Insee Bourgogne-Franche-Comté**

L'emploi se maintient à un niveau élevé, mais n'augmente pas

Au quatrième trimestre 2023, l'emploi salarié reste stable. Dans la construction, le repli semble marquer une pause, tandis que l'immobilier poursuit sa baisse. Seuls les services marchands gagnent légèrement des emplois malgré des signes de ralentissement observés dans l'hébergement-restauration. Les pertes dans l'intérim pèsent toujours sur l'emploi.

28 mars 2024

3 départements gagnent des emplois



L'emploi salarié ne progresse plus

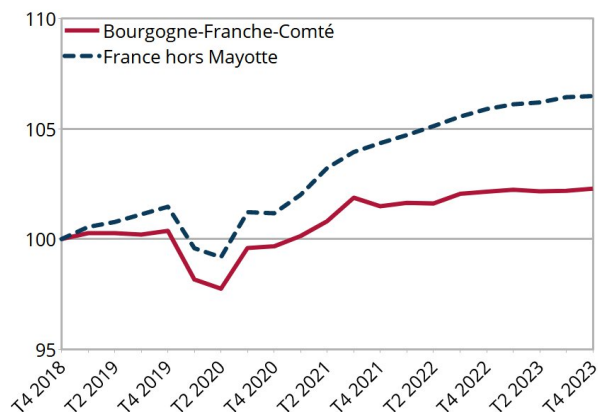
- ➔ Le secteur public gagne des emplois
- ➔ Le secteur privé évolue peu

Des évolutions très contrastées selon les secteurs

- ➔ Services et transports restent dynamiques, l'emploi dans l'industrie repart à la hausse
- ➔ Inversion de tendance pour l'hébergement-restauration ; le commerce se contracte

Évolution de l'emploi salarié jusqu'au dernier trimestre 2023 en Bourgogne-Franche-Comté

indice base 100 au 4^e trimestre 2018



Secteur	Effectifs	Évolution sur 3 mois (en %)	Évolution sur 1 an (en %)
Agriculture	17 900	+0,4	+2,2
Industrie	168 600	+0,2	-0,1
Construction	54 700	-0,1	-0,9
Commerce	127 400	-0,3	-0,0
Services marchands hors intérim	243 000	+0,2	+0,7
Intérim	34 000	-2,3	-8,6
Services non marchands	351 600	+0,4	+0,9
Ensemble	997 100	+0,1	+0,1
dont : privé	753 400	+0,0	-0,1
public	243 700	+0,4	+1,0

Notes : les données du dernier trimestre 2023 sont provisoires ; données CVS en fin de trimestre. Le nombre d'emplois étant arrondi, le total des emplois n'est pas forcément égal à la somme des emplois des différents secteurs.

Sources : Insee, estimations d'emploi ; estimations trimestrielles Urssaf-Caisse nationale, Dares, Insee.

Contact :

Christophe Leduc, chargé de communication externe
Insee Bourgogne-Franche-Comté
dr25-communication-externe@insee.fr ou 06 63 30 50 36

Consulter la publication :

[Insee Flash Bourgogne-Franche-Comté n°188](#)
www.insee.fr, rubrique Statistiques et études
✉ Fil X (ex-Twitter) régional : @InseeBFC