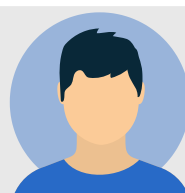


51,6 %  
de femmes



5 997 734  
Population dans les Hauts-de-France  
au 1<sup>er</sup> janvier 2020



48,4 %  
d'hommes

## UNE ESPÉRANCE DE VIE PLUS ÉLEVÉE POUR LES FEMMES

En 2020, les femmes ont 6,5 **années d'espérance de vie** en plus à la naissance

83,4 ANS



76,9 ANS

## UN NIVEAU DE FORMATION PLUS ÉLEVÉ POUR LES JEUNES FEMMES

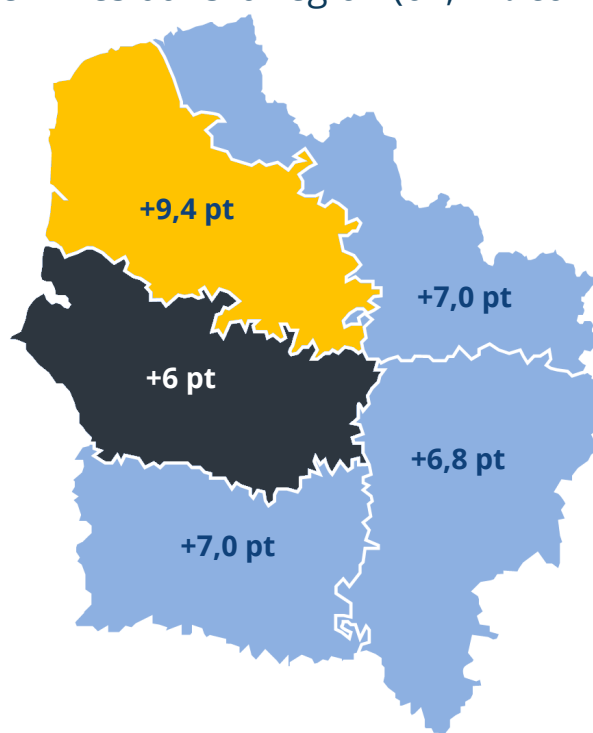
En 2020, 25 % des femmes de **15 à 24 ans** sont **diplômées du supérieur**  
contre 18 % des hommes du même âge en Hauts-de-France



Personnes de 15 à 24 ans sorties du système scolaire en 2020

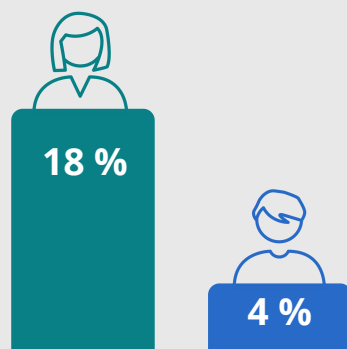
## LE TAUX D'EMPLOI DES HOMMES TOUJOURS SUPÉRIEUR À CELUI DES FEMMES

En 2020, **le taux d'emploi** des hommes est **supérieur de 7,5 points**  
à celui des femmes dans la région (64,4 % contre 56,9 %)



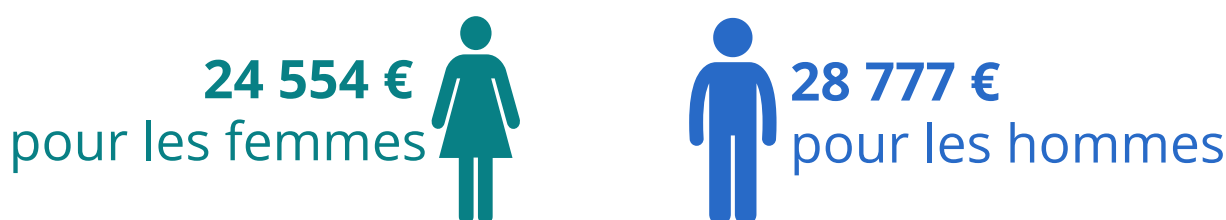
Population de 15 à 64 ans en 2020

## LES FEMMES PLUS SOUVENT À TEMPS PARTIEL



Population de 25 à 49 ans en 2020

## UN SALAIRE NET ANNUEL MOYEN EN « ÉQUIVALENT TEMPS PLEIN » INFÉRIEUR DE 15 % POUR LES FEMMES



## DES MÉTIERS ENCORE TRÈS GENRÉS

90 %  
de femmes parmi  
les aides soignants



90 %  
d'hommes dans les métiers du  
bâtiment et travaux publics

## DEUX MÈRES SUR CINQ À LA TÊTE D'UNE FAMILLE MONOPARENTALE SOUS LE SEUIL DE PAUVRETÉ

En 2021, en Hauts-de-France, 40 % des **mères de familles monoparentales**  
vivent sous le **seuil de pauvreté** (contre 26 % des pères de famille monoparentale)