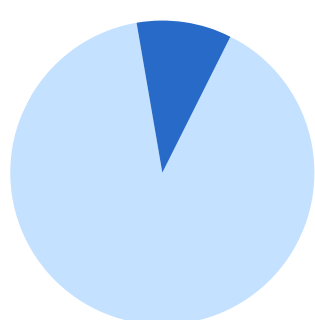


Un logement sur dix du Centre-Val de Loire est vacant

Insee Analyses Centre-Val de Loire n°108 – Janvier 2024

En 2020, 141 400 logements sont vacants en Centre-Val de Loire, soit 10,1 % du parc total. La région affiche un taux de vacance élevé comparé à celui de la France Métropolitaine (8,1 %). La proportion de ces logements est plus élevée dans le sud de la région, moins dense démographiquement, mais est relativement faible dans les territoires de l'axe ligérien et voisins de l'Île-de-France. Entre 1990 et 2020, le nombre de logements vacants augmente de 2,0 % en moyenne chaque année, tandis que le nombre total de logements ne croît que de 0,8 % par an en moyenne. La progression de la vacance de logements de la région est plus intense dans les années qui suivent la crise de 2008, surtout dans les territoires perdant des habitants. De plus, les intercommunalités aux taux de vacance les plus élevés sont aussi celles où la vacance a le plus augmenté. La vacance des logements est particulièrement importante dans les communes rurales. Le taux de vacance atteint 12,7 % dans les communes hors aires d'attraction des villes. Il est également plus élevé dans les aires d'attraction des villes les moins peuplées. Au sein des aires d'attraction des villes, la part de logements vacants reste plus grande dans les communes-centres, mais progresse plus rapidement depuis 2009 dans les communes périphériques.

Une part de logements vacants élevée dans la région



10,1 %
du parc de logements en 2020

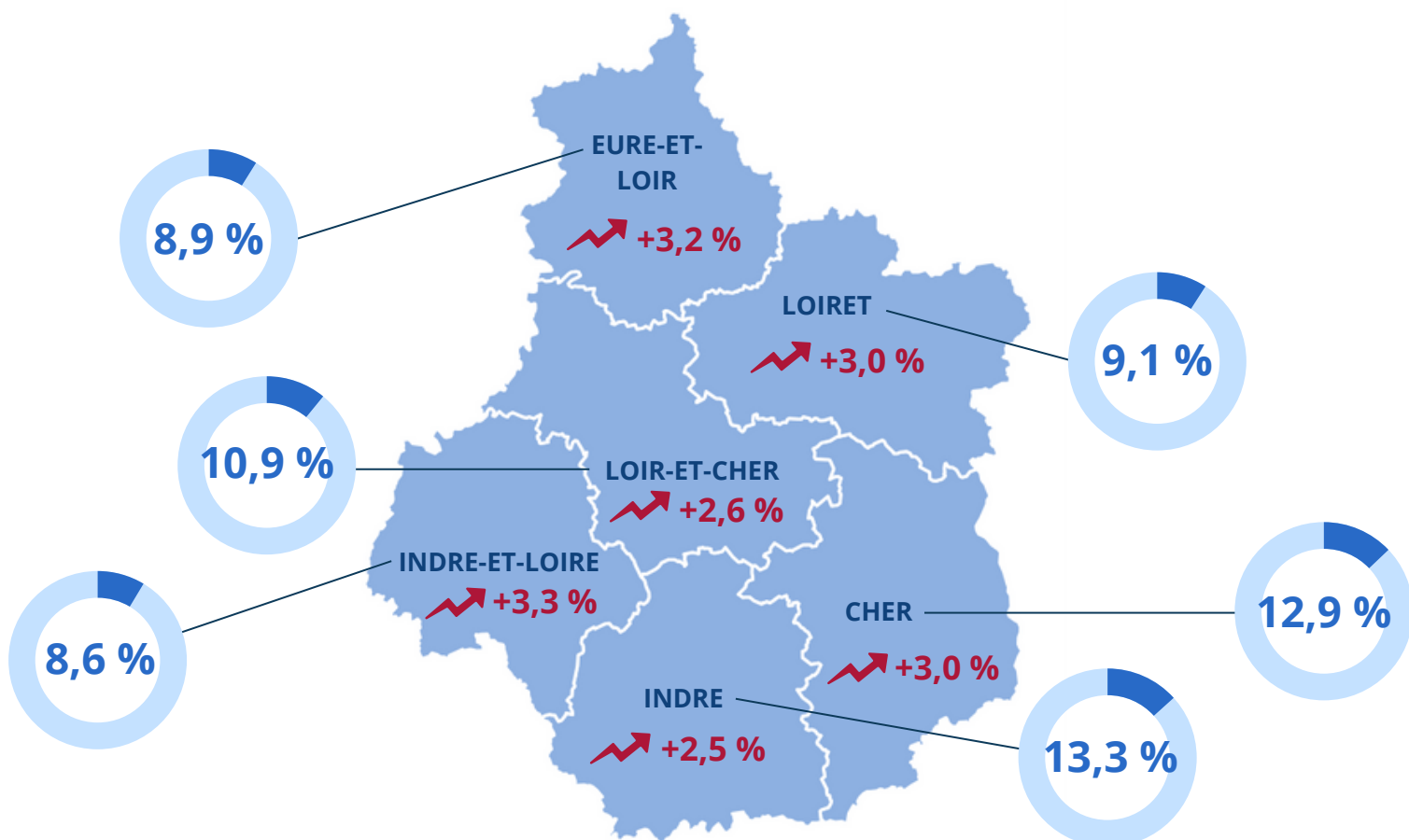
8,1 % en France métropolitaine



+2,0 %
de logements vacants en moyenne
par an entre 1990 et 2020

1,5 % en France métropolitaine

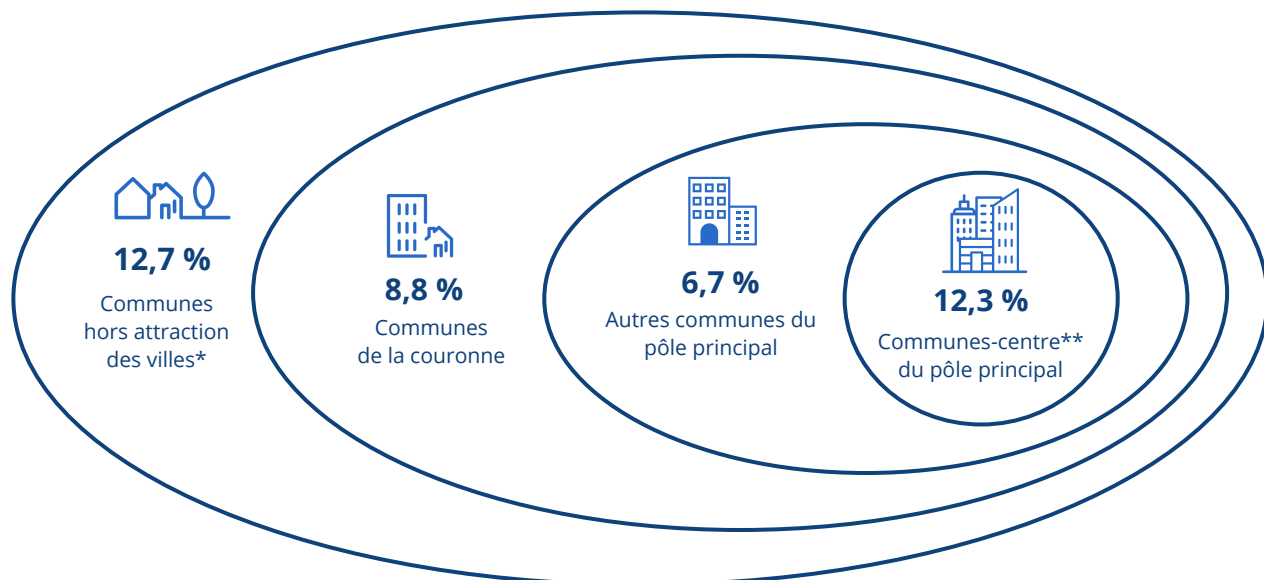
Une vacance des logements plus forte dans le sud de la région en 2020



Taux de logements vacants par département en 2020

Évolution annuelle moyenne du nombre de logements vacants par département

Plus de logements vacants dans les communes avec peu d'habitants mais aussi dans les communes-centre des pôles entre 2009 et 2020



* Les aires d'attraction des villes définissent l'étendue de l'influence d'une ville sur les communes environnantes

** La commune la plus peuplée du pôle est appelée commune-centre

Source : Insee, recensement de la population 1990 à 2020.

Pour en savoir plus :

Lien vers l'étude :

Movellan J-B., Piraux É. (Insee), « Un logement sur dix du Centre-Val de Loire est vacant », Insee Analyses Centre-Val de Loire n°108, janvier 2024.