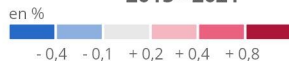


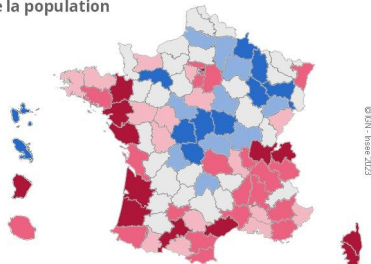
### La population du département et son évolution

Les taux sont calculés avec une seule décimale et la borne supérieure de chaque tranche est exclue. La tranche grise comprend donc les valeurs : -0,1 ; 0 et 0,1, soit une stabilité.

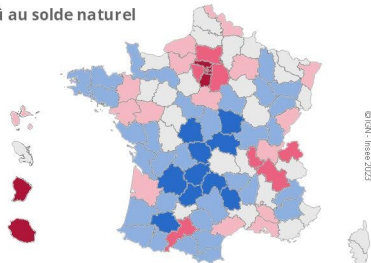
#### Taux de croissance annuel moyen

**2015 - 2021**


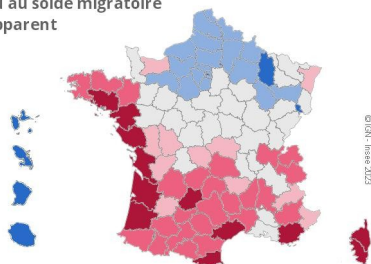
de la population



dû au solde naturel



dû au solde migratoire apparent



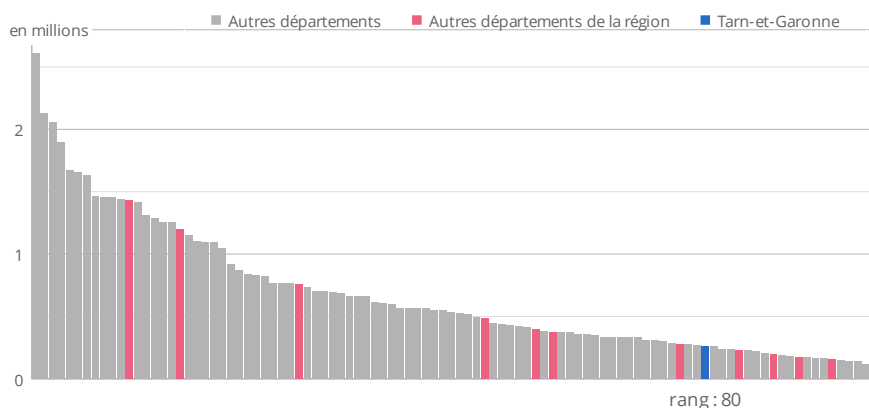
Source : Insee, recensements de la population 2015 et 2021, état civil

	Département	Région	France hors Mayotte
<b>Population au 1er janvier 2021</b>	<b>263 377</b>	<b>6 022 176</b>	<b>67 408 052</b>
<b>Variation annuelle moyenne 2015-2021</b>			
en nombre d'habitants	1 351	41 332	202 962
en %	0,5	0,7	0,3
dû au solde naturel	0,0	0,0	0,2
dû au solde migratoire apparent	0,6	0,7	0,1
<b>Population au 1er janvier 2015</b>	<b>255 274</b>	<b>5 774 185</b>	<b>66 190 280</b>
<b>Variation annuelle moyenne 2010-2015</b>			
en nombre d'habitants	2 715	51 216	315 468
en %	1,1	0,9	0,5
dû au solde naturel	0,2	0,2	0,4
dû au solde migratoire apparent	0,9	0,7	0,1

Note : entre 2015 et 2021, la population de la France hors Mayotte a augmenté en moyenne de 0,3 % par an (0,5 % entre 2010 et 2015), soit de 202 962 habitants par an en moyenne (315 468 entre 2010 et 2015).

Source : Insee, recensements de la population 2010, 2015 et 2021, état civil

#### Nombre d'habitants en 2021



Source : Insee, recensement de la population 2021

### La population des communes et son évolution

	Population 2021	Taux de croissance annuel moyen	
		2015-2021	2010-2015
		en %	en %
<b>Les plus peuplées</b>			
Montauban	61 919	0,5	1,3
Castelsarrasin	14 178	0,3	1,7
Moissac	13 748	1,5	0,6
Caussade	6 804	-0,1	0,6
Montech	6 650	1,1	2,1
<b>En plus forte croissance*</b>			
Moissac	13 748	1,5	0,6
Saint-Étienne-de-Tulmont	4 029	1,2	1,2
Montech	6 650	1,1	2,1
Labastide-Saint-Pierre	3 792	0,9	-0,4
Grisolles	4 197	0,8	1,9
<b>En plus forte décroissance*</b>			
Lafrançaise	2 852	-0,1	0,2
Caussade	6 804	-0,1	0,6
Valence	5 256	-0,1	0,5

\* parmi les communes de plus de 2 000 habitants

Source : Insee, recensements de la population 2015 et 2021

#### Nombre d'habitants en 2021

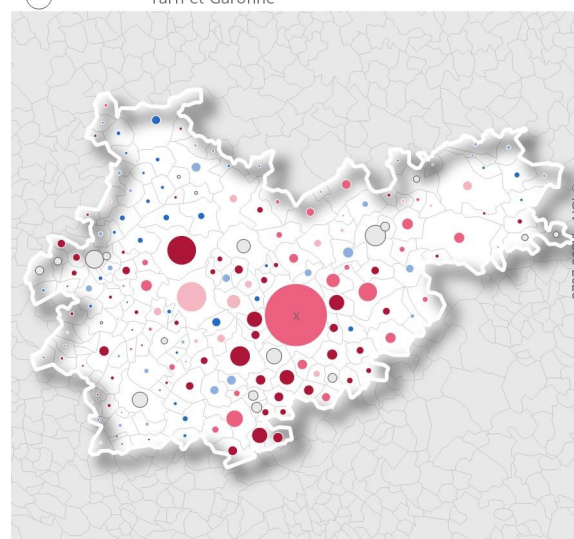
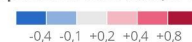
Ville la plus peuplée :

X Montauban

61 919 habitants

Tarn-et-Garonne

#### Taux de croissance annuel moyen de la population 2015-2021 (en %)



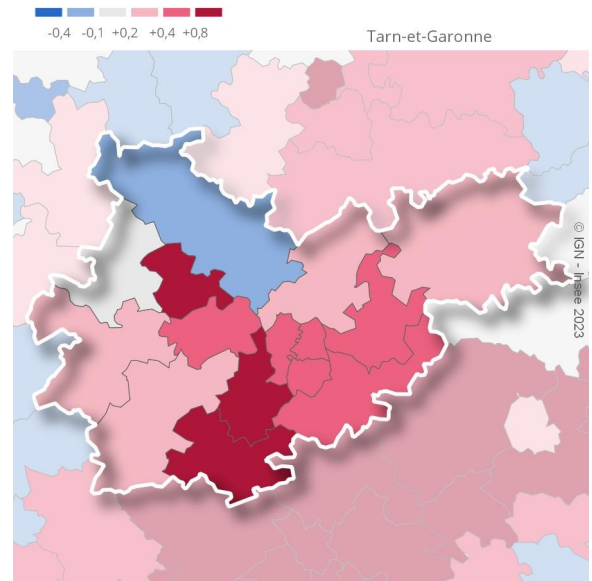
Source : Insee, recensements de la population 2015 et 2021

### La population des cantons et son évolution

	Population 2021	Taux de croissance annuel moyen	
		2015-2021 en %	
<b>Les plus peuplés</b>			
Montech	21 827	0,9	
Montauban-3	21 594	0,5	
Castelsarrasin	21 510	0,4	
Verdun-sur-Garonne	21 053	1,0	
Montauban-1	20 243	0,5	
<b>En plus forte croissance</b>			
Moissac	15 032	1,4	
Verdun-sur-Garonne	21 053	1,0	
Montech	21 827	0,9	
Tarn-Tescou-Quercy vert	19 800	0,7	
Montauban-2	20 082	0,6	
<b>En plus forte décroissance</b>			
Pays de Serres Sud-Quercy	13 044	-0,2	

Source : Insee, recensements de la population 2015 et 2021

Taux de croissance annuel moyen de la population 2015-2021  
en %



Source : Insee, recensements de la population 2015 et 2021

### La population des EPCI et son évolution

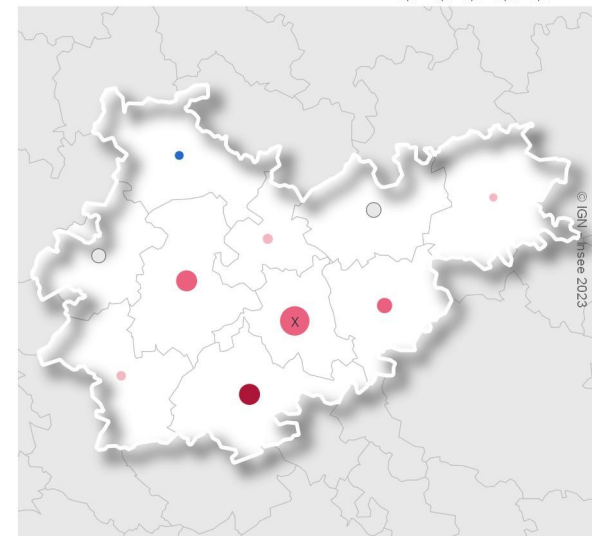
	Population 2021	Taux de croissance annuel moyen	
		2015-2021 en %	2010-2015 en %
<b>Les plus peuplés</b>			
CA Grand Montauban	79 304	0,5	1,3
CC Grand Sud Tarn et Garonne	43 119	1,0	1,8
CC Terres des Confluences	42 294	0,6	1,2
CC Quercy Vert-Aveyron	22 766	0,7	1,6
CC du Quercy Caussadais	20 333	0,1	0,8
<b>En plus forte croissance</b>			
CC Grand Sud Tarn et Garonne	43 119	1,0	1,8
CC Quercy Vert-Aveyron	22 766	0,7	1,6
CC Terres des Confluences	42 294	0,6	1,2
CA Grand Montauban	79 304	0,5	1,3
CC du Pays de Lafrançaise	11 206	0,3	1,0
<b>En plus forte décroissance</b>			
CC du Pays de Serres en Quercy	8 378	-0,5	-0,4

Source : Insee, recensements de la population 2015 et 2021

Champ : EPCI dont la commune la plus peuplée est dans le département

Nombre d'habitants en 2021  
x EPCI le plus peuplé  
CA Grand Montauban  
79 304 habitants

Taux de croissance annuel  
moyen de la population  
2015 et 2021 (en %)



Source : Insee, recensements de la population 2015 et 2021

#### Méthodologie

Cette fiche porte sur la France hors Mayotte. Elle utilise les populations communales, dites « populations municipales légales », issues des recensements de la population réalisés par l'Insee, en partenariat avec les communes, en date de référence aux 1<sup>er</sup> janvier 2021, 2015 et 2010. Les données de population au 1<sup>er</sup> janvier 2021 dans les limites territoriales des communes au 1<sup>er</sup> janvier 2023 sont officielles et authentifiées par décret. Ces populations entrent en vigueur au 1<sup>er</sup> janvier 2024. Les statistiques de l'état-civil sur les naissances et les décès sont issues d'une exploitation des informations transmises par les mairies à l'Insee. Les taux de croissance sont arrondis au plus près de leurs valeurs réelles. La somme des taux dus aux soldes naturel et migratoire apparent peut être de fait légèrement différente du taux de croissance de la population.