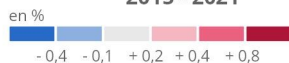


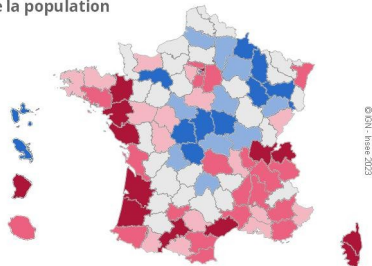
La population du département et son évolution

Les taux sont calculés avec une seule décimale et la borne supérieure de chaque tranche est exclue. La tranche grise comprend donc les valeurs : -0,1 ; 0 et 0,1, soit une stabilité.

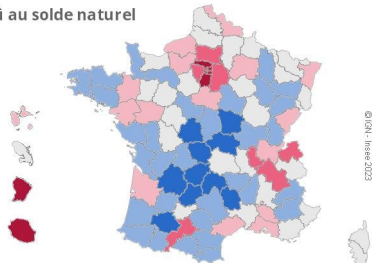
Taux de croissance annuel moyen 2015 - 2021



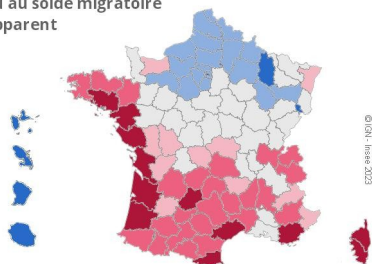
de la population



dû au solde naturel



dû au solde migratoire apparent

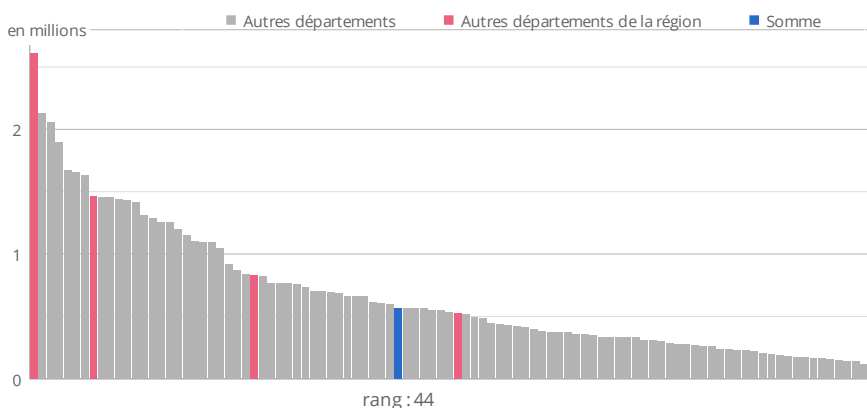


Source : Insee, recensements de la population 2015 et 2021, état civil

	Département	Région	France hors Mayotte
Population au 1er janvier 2021	566 252	5 995 292	67 408 052
Variation annuelle moyenne 2015-2021			
en nombre d'habitants	-938	-2 447	202 962
en %	-0,2	0,0	0,3
dû au solde naturel	0,0	0,2	0,2
dû au solde migratoire apparent	-0,2	-0,3	0,1
Population au 1er janvier 2015	571 879	6 009 976	66 190 280
Variation annuelle moyenne 2010-2015			
en nombre d'habitants	228	11 405	315 468
en %	0,0	0,2	0,5
dû au solde naturel	0,2	0,4	0,4
dû au solde migratoire apparent	-0,2	-0,3	0,1

Note : entre 2015 et 2021, la population de la France hors Mayotte a augmenté en moyenne de 0,3 % par an (0,5 % entre 2010 et 2015), soit de 202 962 habitants par an en moyenne (315 468 entre 2010 et 2015).
Source : Insee, recensements de la population 2010, 2015 et 2021, état civil

Nombre d'habitants en 2021



Source : Insee, recensement de la population 2021

La population des communes et son évolution

	Population 2021	Taux de croissance annuel moyen	
		2015-2021	2010-2015
		en %	en %
Les plus peuplées			
Amiens	133 625	0,1	-0,1
Abbeville	22 595	-0,5	-0,7
Albert	9 781	-0,3	0,3
Péronne	7 291	-0,8	-0,6
Corbie	6 177	-0,3	-0,3
En plus forte croissance*			
Boves	3 306	1,1	0,8
Villers-Bretonneux	4 640	0,9	0,9
Longueau	5 767	0,8	-0,7
Rivery	3 620	0,8	0,1
Pont-de-Metz	2 468	0,6	1,6
En plus forte décroissance*			
Mers-les-Bains	2 548	-1,8	-0,8
Saint-Valery-sur-Somme	2 394	-1,4	-1,5
Doullens	5 835	-1,3	-1,2
Gamaches	2 443	-1,3	-1,3
Cayeux-sur-Mer	2 377	-1,0	-1,6

* parmi les communes de plus de 2 000 habitants

Source : Insee, recensements de la population 2015 et 2021

Nombre d'habitants en 2021

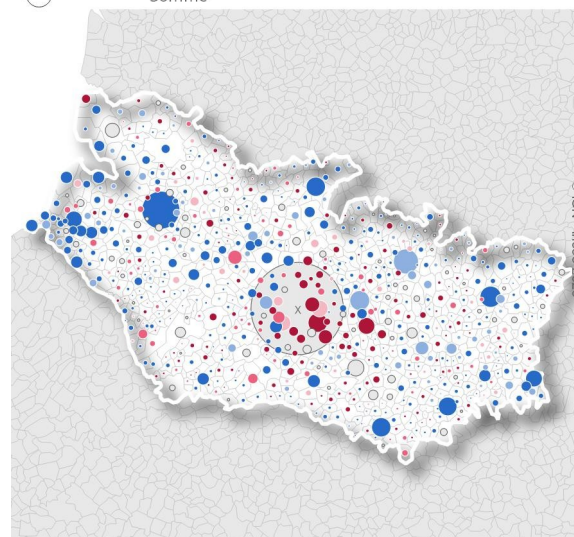
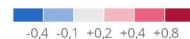
Ville la plus peuplée :
X Amiens

133 625 habitants

10 000

Somme

Taux de croissance annuel moyen de la population 2015-2021 (en %)



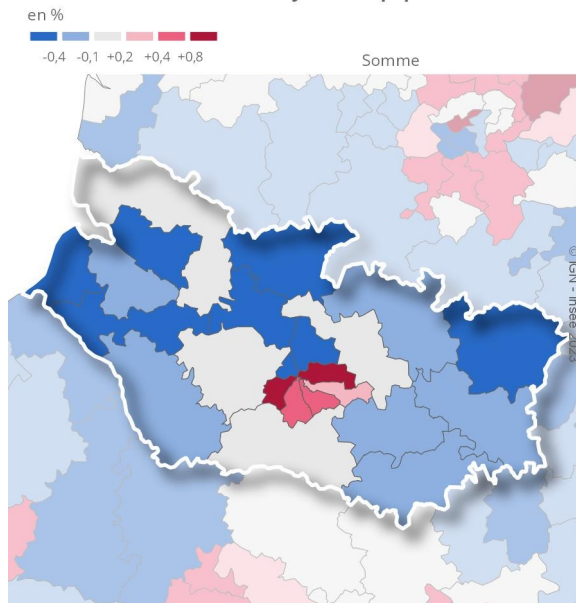
Source : Insee, recensements de la population 2015 et 2021

La population des cantons et son évolution

	Population 2021	Taux de croissance annuel moyen 2015-2021 en %
Les plus peuplés		
Amiens-7	28 603	0,8
Ham	28 432	-0,4
Amiens-6	28 375	0,7
Albert	28 141	-0,2
Amiens-3	27 532	0,9
En plus forte croissance		
Amiens-3	27 532	0,9
Amiens-7	28 603	0,8
Amiens-6	28 375	0,7
Amiens-5	24 836	0,4
Amiens-4	25 628	0,3
En plus forte décroissance		
Friville-Escarbotin	25 973	-0,9
Péronne	26 606	-0,8
Gamaches	22 941	-0,7
Doullens	20 049	-0,6
Flixecourt	20 494	-0,5

Source : Insee, recensements de la population 2015 et 2021

Taux de croissance annuel moyen de la population 2015-2021 en %



Source : Insee, recensements de la population 2015 et 2021

La population des EPCI et son évolution

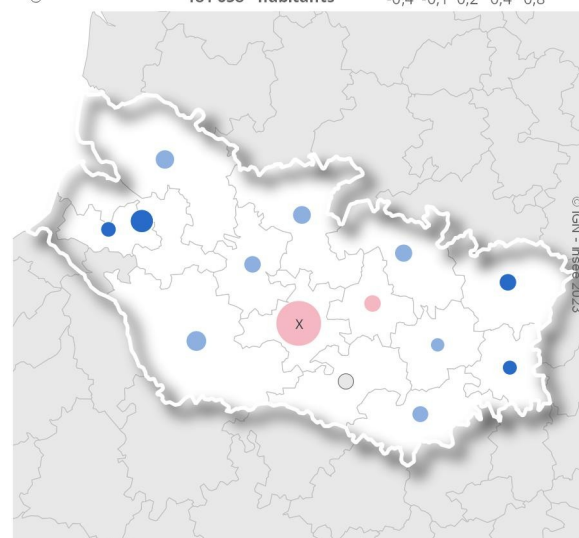
	Population 2021	Taux de croissance annuel moyen 2015-2021 en %	Taux de croissance annuel moyen 2010-2015 en %
Les plus peuplés			
CA Amiens Métropole	181 658	0,3	0,1
CA de la Baie de Somme	48 169	-0,5	-0,6
CC Somme Sud-Ouest	38 230	-0,2	0,2
CC Ponthieu-Marquenterre	32 784	-0,2	-0,1
CC du Territoire Nord Picardie	30 892	-0,4	-0,1
En plus forte croissance			
CA Amiens Métropole	181 658	0,3	0,1
CC du Val de Somme	26 624	0,2	0,6
En plus forte décroissance			
CC de la Haute Somme	26 606	-0,8	-0,1
CC de l'Est de la Somme	19 829	-0,6	-0,5
CA de la Baie de Somme	48 169	-0,5	-0,6
CC du Vimeu	22 388	-0,5	0,0
CC du Grand Roye	25 231	-0,4	0,1

Source : Insee, recensements de la population 2015 et 2021

Champ : EPCI dont la commune la plus peuplée est dans le département

Nombre d'habitants en 2021

x EPCI le plus peuplé
CA Amiens Métropole
181 658 habitants



Source : Insee, recensements de la population 2015 et 2021

Méthodologie

Cette fiche porte sur la France hors Mayotte. Elle utilise les populations communales, dites « populations municipales légales », issues des recensements de la population réalisés par l'Insee, en partenariat avec les communes, en date de référence aux 1^{er} janvier 2021, 2015 et 2010. Les données de population au 1^{er} janvier 2021 dans les limites territoriales des communes au 1^{er} janvier 2023 sont officielles et authentifiées par décret. Ces populations entrent en vigueur au 1^{er} janvier 2024. Les statistiques de l'état-civil sur les naissances et les décès sont issues d'une exploitation des informations transmises par les mairies à l'Insee. Les taux de croissance sont arrondis au plus près de leurs valeurs réelles. La somme des taux dus aux soldes naturel et migratoire apparent peut être de fait légèrement différente du taux de croissance de la population.