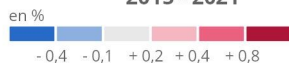


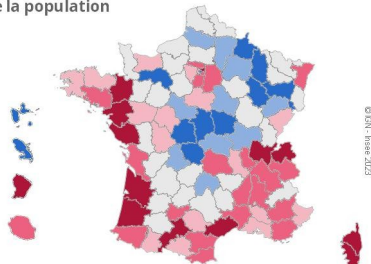
### La population du département et son évolution

Les taux sont calculés avec une seule décimale et la borne supérieure de chaque tranche est exclue. La tranche grise comprend donc les valeurs : -0,1 ; 0 et 0,1, soit une stabilité.

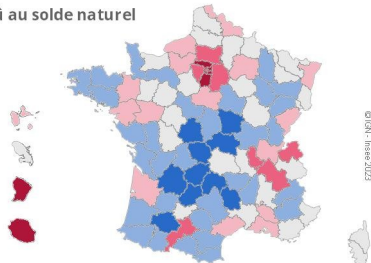
#### Taux de croissance annuel moyen 2015 - 2021



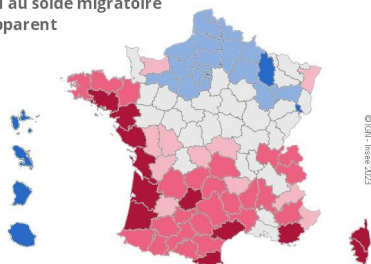
de la population



dû au solde naturel



dû au solde migratoire apparent

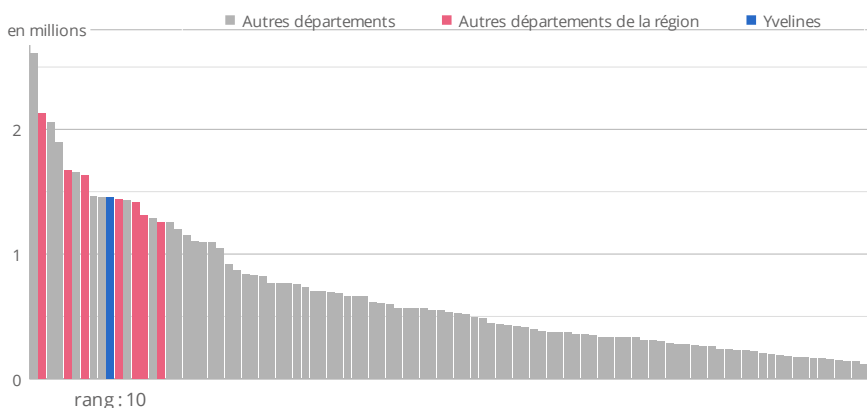


Source : Insee, recensements de la population 2015 et 2021, état civil

	Département	Région	France hors Mayotte
<b>Population au 1er janvier 2021</b>	<b>1 456 365</b>	<b>12 317 279</b>	<b>67 408 052</b>
<b>Variation annuelle moyenne 2015-2021</b>			
en nombre d'habitants	4 846	39 189	202 962
en %	0,3	0,3	0,3
dû au solde naturel	0,6	0,8	0,2
dû au solde migratoire apparent	-0,3	-0,5	0,1
<b>Population au 1er janvier 2015</b>	<b>1 427 291</b>	<b>12 082 144</b>	<b>66 190 280</b>
<b>Variation annuelle moyenne 2010-2015</b>			
en nombre d'habitants	3 705	59 182	315 468
en %	0,3	0,5	0,5
dû au solde naturel	0,8	0,9	0,4
dû au solde migratoire apparent	-0,5	-0,4	0,1

Note : entre 2015 et 2021, la population de la France hors Mayotte a augmenté en moyenne de 0,3 % par an (0,5 % entre 2010 et 2015), soit de 202 962 habitants par an en moyenne (315 468 entre 2010 et 2015).  
Source : Insee, recensements de la population 2010, 2015 et 2021, état civil

#### Nombre d'habitants en 2021



Source : Insee, recensement de la population 2021

### La population des communes et son évolution

	Population 2021	Taux de croissance annuel moyen	
		2015-2021	2010-2015
		en %	en %
<b>Les plus peuplées</b>			
Versailles	83 587	-0,4	-0,1
Sartrouville	51 220	-0,4	0,5
Mantes-la-Jolie	44 539	-0,1	0,8
Saint-Germain-en-Laye	44 380	0,2	-0,3
Poissy	40 016	1,3	-0,3
<b>En plus forte croissance*</b>			
Hardricourt	2 480	2,6	0,4
Saint-Cyr-l'École	20 971	2,4	0,9
Orgeval	6 948	2,3	0,6
Carrières-sous-Poissy	18 316	2,3	0,9
Mézy-sur-Seine	2 287	2,1	0,7
<b>En plus forte décroissance*</b>			
Bailly	3 650	-1,2	0,1
Issou	3 928	-1,1	-1,5
Voisins-le-Bretonneux	10 721	-1,0	-0,6
Jouy-en-Josas	7 928	-0,8	0,3
Chatou	29 649	-0,8	0,6

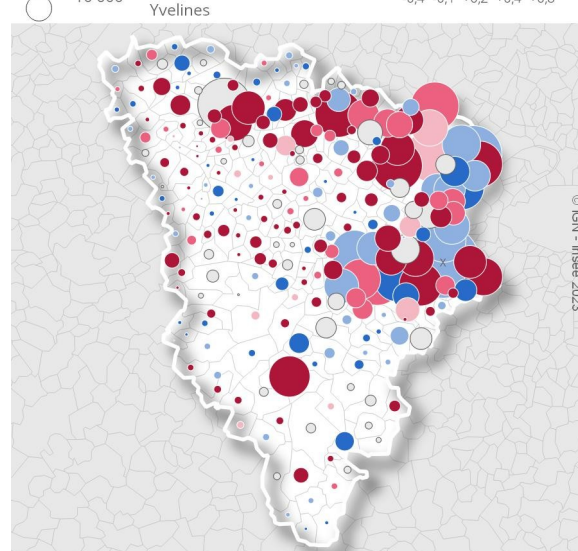
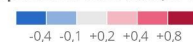
\* parmi les communes de plus de 2 000 habitants

Source : Insee, recensements de la population 2015 et 2021

#### Nombre d'habitants en 2021

Ville la plus peuplée :  
X Versailles  
83 587 habitants

#### Taux de croissance annuel moyen de la population 2015-2021 (en %)



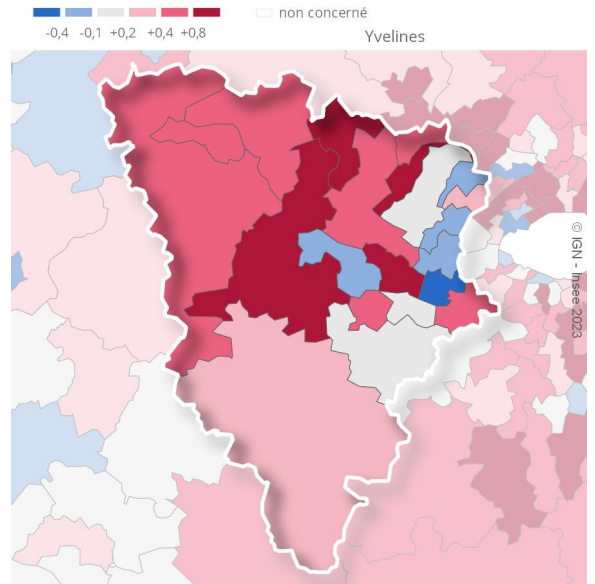
Source : Insee, recensements de la population 2015 et 2021

### La population des cantons et son évolution

	Population 2021	Taux de croissance annuel moyen	
		2015-2021	2010-2015
en %			
<b>Les plus peuplés</b>			
Mantes-la-Jolie	82 339	0,5	
Sartrouville	80 622	-0,3	
Poissy	79 700	1,2	
Rambouillet	79 180	0,3	
Chatou	77 833	-0,2	
<b>En plus forte croissance</b>			
Saint-Cyr-l'École	62 867	1,4	
Poissy	79 700	1,2	
Aubergenville	72 042	0,8	
Les Mureaux	60 763	0,8	
Limay	57 910	0,7	
<b>En plus forte décroissance</b>			
Versailles-1	62 836	-0,6	
Sartrouville	80 622	-0,3	
Chatou	77 833	-0,2	
Le Chesnay-Rocquencourt	71 644	-0,2	
Plaisir	57 421	-0,2	

Source : Insee, recensements de la population 2015 et 2021

Taux de croissance annuel moyen de la population 2015-2021 en %



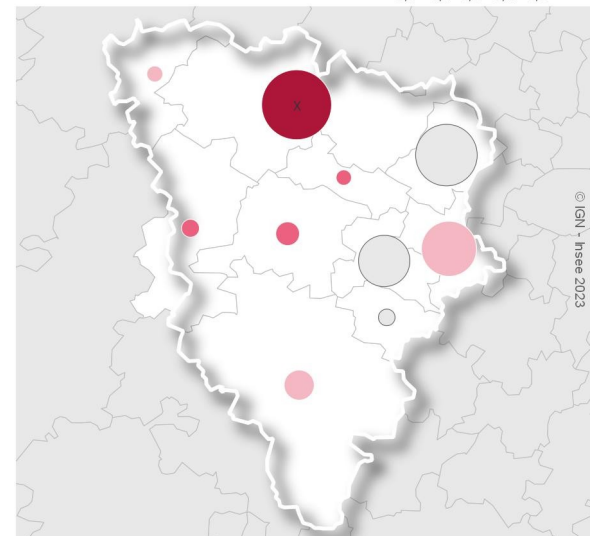
Source : Insee, recensements de la population 2015 et 2021

### La population des EPCI et son évolution

	Population 2021	Taux de croissance annuel moyen	
		2015-2021	2010-2015
en %			
<b>Les plus peuplés</b>			
CU Grand Paris Seine et Oise	427 896	0,8	0,5
CA Saint Germain Boucles de Seine	336 563	0,1	0,1
CA Versailles Grand Parc	267 857	0,2	0,2
CA de Saint-Quentin-en-Yvelines	230 021	0,1	0,2
CA Rambouillet Territoires	79 180	0,3	0,0
<b>En plus forte croissance</b>			
CU Grand Paris Seine et Oise	427 896	0,8	0,5
CC Coeur d'Yvelines	50 977	0,7	0,4
CC du Pays Houdanais (CCPH)	29 988	0,6	0,6
CC Gally Mauldre	22 336	0,4	-0,4
CC Les Portes de l'Île de France	22 945	0,3	0,7
<b>En plus forte décroissance</b>			
sans objet			

Source : Insee, recensements de la population 2015 et 2021

Champ : EPCI dont la commune la plus peuplée est dans le département

 Nombre d'habitants en 2021  
 x EPCI ou EPT le plus peuplé  
 CU Grand Paris Seine et Oise  
 427 896 habitants


Source : Insee, recensements de la population 2015 et 2021

#### Méthodologie

Cette fiche porte sur la France hors Mayotte. Elle utilise les populations communales, dites « populations municipales légales », issues des recensements de la population réalisés par l'Insee, en partenariat avec les communes, en date de référence aux 1<sup>er</sup> janvier 2021, 2015 et 2010. Les données de population au 1<sup>er</sup> janvier 2021 dans les limites territoriales des communes au 1<sup>er</sup> janvier 2023 sont officielles et authentifiées par décret. Ces populations entrent en vigueur au 1<sup>er</sup> janvier 2024. Les statistiques de l'état-civil sur les naissances et les décès sont issues d'une exploitation des informations transmises par les mairies à l'Insee. Les taux de croissance sont arrondis au plus près de leurs valeurs réelles. La somme des taux dus aux soldes naturel et migratoire apparent peut être de fait légèrement différente du taux de croissance de la population.