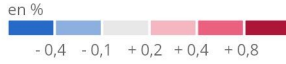


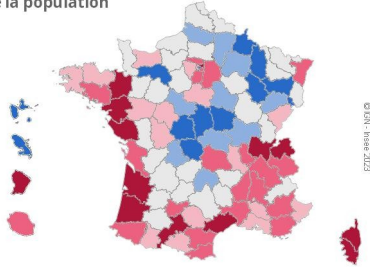
La population du département et son évolution

Les taux sont calculés avec une seule décimale et la borne supérieure de chaque tranche est exclue. La tranche grise comprend donc les valeurs : -0,1 ; 0 et 0,1, soit une stabilité.

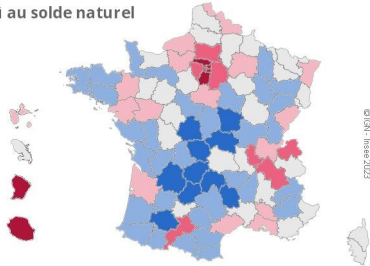
Taux de croissance annuel moyen 2015 - 2021



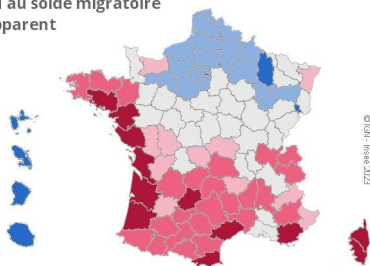
de la population



dû au solde naturel



dû au solde migratoire apparent

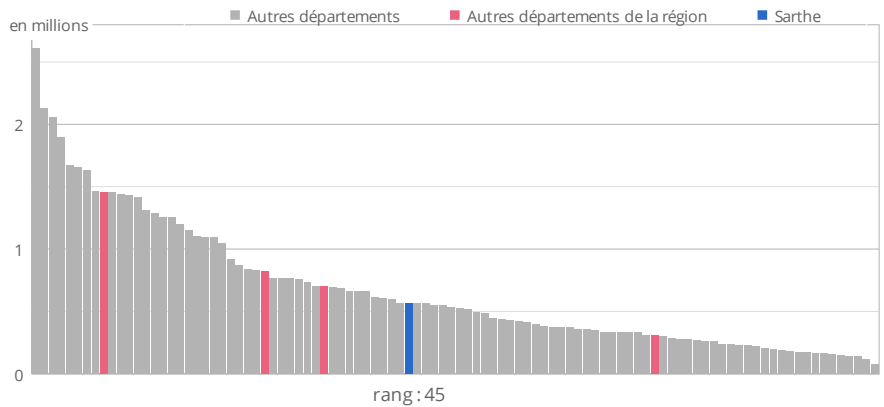


Source : Insee, recensements de la population 2015 et 2021, état civil

	Département	Région	France hors Mayotte
Population au 1er janvier 2021	566 058	3 853 999	67 408 052
Variation annuelle moyenne 2015-2021			
en nombre d'habitants	-398	22 581	202 962
en %	-0,1	0,6	0,3
dû au solde naturel	0,0	0,1	0,2
dû au solde migratoire apparent	-0,1	0,5	0,1
Population au 1er janvier 2015	568 445	3 718 512	66 190 280
Variation annuelle moyenne 2010-2015			
en nombre d'habitants	985	29 403	315 468
en %	0,2	0,8	0,5
dû au solde naturel	0,3	0,4	0,4
dû au solde migratoire apparent	-0,1	0,4	0,1

Note : entre 2015 et 2021, la population de la France hors Mayotte a augmenté en moyenne de 0,3 % par an (0,5 % entre 2010 et 2015), soit de 202 962 habitants par an en moyenne (315 468 entre 2010 et 2015).
Source : Insee, recensements de la population 2010, 2015 et 2021, état civil

Nombre d'habitants en 2021



Source : Insee, recensement de la population 2021

La population des communes et son évolution

	Population 2021	Taux de croissance annuel moyen	
		2015-2021	2010-2015
		en %	en %
Les plus peuplées			
Le Mans	145 004	0,2	0,1
La Flèche	14 937	-0,3	0,1
Sablé-sur-Sarthe	12 096	-0,5	0,0
Allonnes	11 013	-0,2	0,1
La Ferté-Bernard	8 799	-0,1	-0,8
En plus forte croissance*			
Parigné-l'Évêque	5 365	1,5	0,5
Saint-Saturnin	2 706	1,4	-0,1
Coulaines	8 003	1,2	0,0
Guécélard	3 172	1,1	1,6
Sargé-lès-le-Mans	3 813	0,9	0,3
En plus forte décroissance*			
Le Lude	4 048	-1,5	-0,9
Bessé-sur-Braye	2 046	-1,4	-0,8
Loué	2 050	-1,4	0,8
Saint-Calais	3 054	-1,2	-0,8
Marolles-les-Braults	2 061	-1,1	-0,7

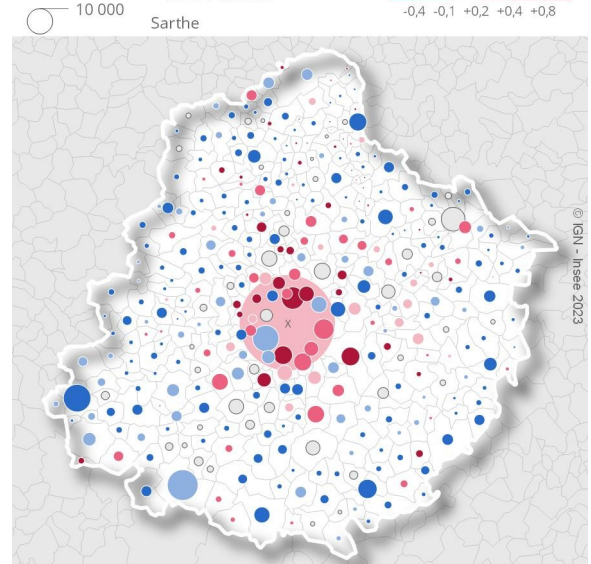
* parmi les communes de plus de 2 000 habitants

Source : Insee, recensements de la population 2015 et 2021

Nombre d'habitants en 2021

Ville la plus peuplée :
X Le Mans

145 004 habitants



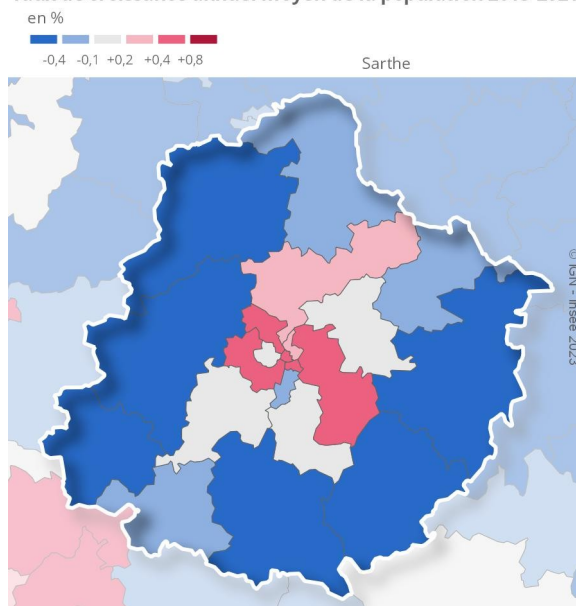
Source : Insee, recensements de la population 2015 et 2021

La population des cantons et son évolution

	Population 2021	Taux de croissance annuel moyen 2015-2021 en %
Les plus peuplés		
Bonnétable	30 117	0,2
Le Mans-3	30 057	0,6
Sillé-le-Guillaume	29 871	-0,5
Le Mans-4	29 645	0,3
Changé	29 500	0,4
En plus forte croissance		
Le Mans-3	30 057	0,6
Le Mans-5	24 789	0,5
Le Mans-2	25 701	0,4
Le Mans-7	26 850	0,4
Changé	29 500	0,4
En plus forte décroissance		
Loué	28 587	-0,7
Montval-sur-Loir	23 323	-0,6
Le Lude	27 894	-0,6
Saint-Calais	25 970	-0,5
Sillé-le-Guillaume	29 871	-0,5

Source : Insee, recensements de la population 2015 et 2021

Taux de croissance annuel moyen de la population 2015-2021 en %



Source : Insee, recensements de la population 2015 et 2021

La population des EPCI et son évolution

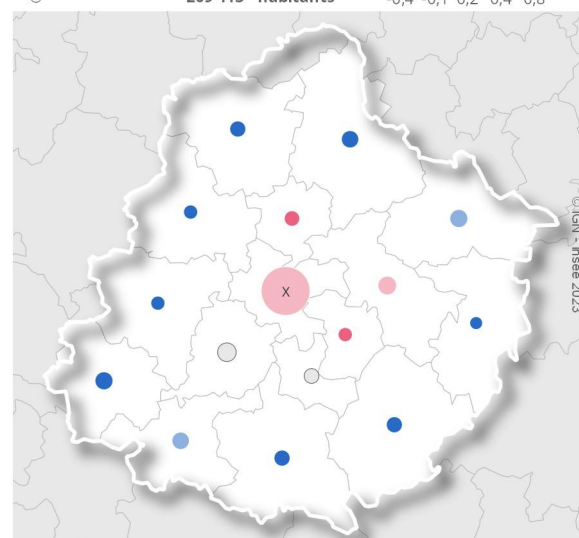
	Population 2021	Taux de croissance annuel moyen 2015-2021 en %	Taux de croissance annuel moyen 2010-2015 en %
Les plus peuplés			
CU Le Mans Métropole	209 413	0,3	0,3
CC du Val de Sarthe	30 417	0,0	0,3
CC Le Gesnois Bilurien	30 234	0,2	0,4
CC du Pays de l'Huisne Sarthoise	28 401	-0,2	-0,2
CC du Pays Sabolien	28 355	-0,5	-0,1
En plus forte croissance			
CC du Sud Est Manceau	17 812	0,7	0,7
CC Maine Cœur de Sarthe	21 754	0,5	0,6
CU Le Mans Métropole	209 413	0,3	0,3
CC Le Gesnois Bilurien	30 234	0,2	0,4
En plus forte décroissance			
CC Vallées de la Bray et de l'Anille	14 867	-0,9	-0,6
CC Champagne Conlinoise - P. de Sillé	17 966	-0,7	0,5
CC Sud Sarthe	22 577	-0,7	-0,3
CC LBN Communauté	17 921	-0,7	0,5
CC Loir-Lucé-Bercé	23 323	-0,6	-0,4

Source : Insee, recensements de la population 2015 et 2021

Champ : EPCI dont la commune la plus peuplée est dans le département

Nombre d'habitants en 2021

x EPCI le plus peuplé
CU Le Mans Métropole
209 413 habitants



Source : Insee, recensements de la population 2015 et 2021

Méthodologie

Cette fiche porte sur la France hors Mayotte. Elle utilise les populations communales, dites « populations municipales légales », issues des recensements de la population réalisés par l'Insee, en partenariat avec les communes, en date de référence aux 1^{er} janvier 2021, 2015 et 2010. Les données de population au 1^{er} janvier 2021 dans les limites territoriales des communes au 1^{er} janvier 2023 sont officielles et authentifiées par décret. Ces populations entrent en vigueur au 1^{er} janvier 2024. Les statistiques de l'état-civil sur les naissances et les décès sont issues d'une exploitation des informations transmises par les mairies à l'Insee. Les taux de croissance sont arrondis au plus près de leurs valeurs réelles. La somme des taux dus aux soldes naturel et migratoire apparent peut être de fait légèrement différente du taux de croissance de la population.