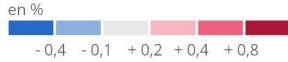


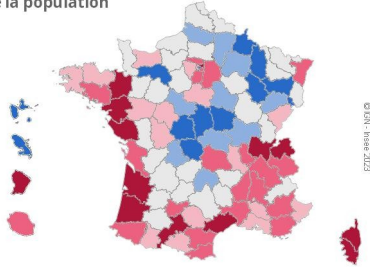
La population du département et son évolution

Les taux sont calculés avec une seule décimale et la borne supérieure de chaque tranche est exclue. La tranche grise comprend donc les valeurs : -0,1 ; 0 et 0,1, soit une stabilité.

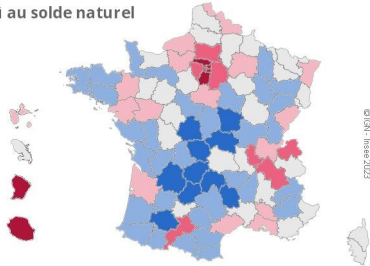
Taux de croissance annuel moyen 2015 - 2021



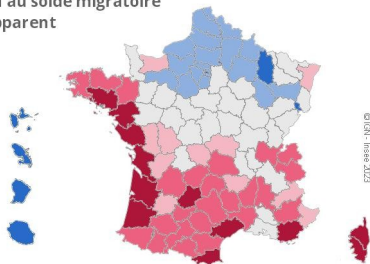
de la population



dû au solde naturel



dû au solde migratoire apparent

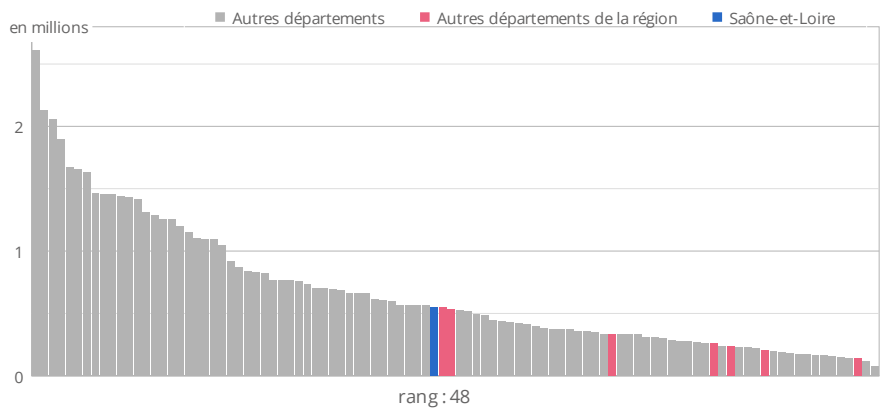


Source : Insee, recensements de la population 2015 et 2021, état civil

	Département	Région	France hors Mayotte
Population au 1er janvier 2021	549 288	2 800 194	67 408 052
Variation annuelle moyenne 2015-2021			
en nombre d'habitants	-1 020	-3 458	202 962
en %	-0,2	-0,1	0,3
dû au solde naturel	-0,3	-0,1	0,2
dû au solde migratoire apparent	0,1	0,0	0,1
Population au 1er janvier 2015	555 408	2 820 940	66 190 280
Variation annuelle moyenne 2010-2015			
en nombre d'habitants	-51	1 412	315 468
en %	0,0	0,1	0,5
dû au solde naturel	-0,1	0,1	0,4
dû au solde migratoire apparent	0,1	-0,1	0,1

Note : entre 2015 et 2021, la population de la France hors Mayotte a augmenté en moyenne de 0,3 % par an (0,5 % entre 2010 et 2015), soit de 202 962 habitants par an en moyenne (315 468 entre 2010 et 2015).
Source : Insee, recensements de la population 2010, 2015 et 2021, état civil

Nombre d'habitants en 2021



Source : Insee, recensement de la population 2021

La population des communes et son évolution

	Population 2021	Taux de croissance annuel moyen	
		2015-2021	2010-2015
		en %	en %
Les plus peuplées			
Chalon-sur-Saône	45 031	-0,1	0,2
Mâcon	34 448	0,6	-0,5
Le Creusot	20 731	-0,9	-0,8
Montceau-les-Mines	16 831	-1,8	-0,6
Autun	13 145	-0,6	-0,9
En plus forte croissance*			
Charnay-lès-Mâcon	7 969	2,1	0,6
Sancé	2 165	1,9	0,5
Crêches-sur-Saône	3 156	1,1	0,7
Champforgeuil	2 595	1,0	1,1
Varennes-le-Grand	2 321	0,8	-1,0
En plus forte décroissance*			
Montceau-les-Mines	16 831	-1,8	-0,6
Gueugnon	6 616	-1,4	-0,9
Torcy	2 810	-1,3	-0,3
Bourbon-Lancy	4 663	-1,3	-0,8
Sennecey-le-Grand	2 922	-1,2	0,3

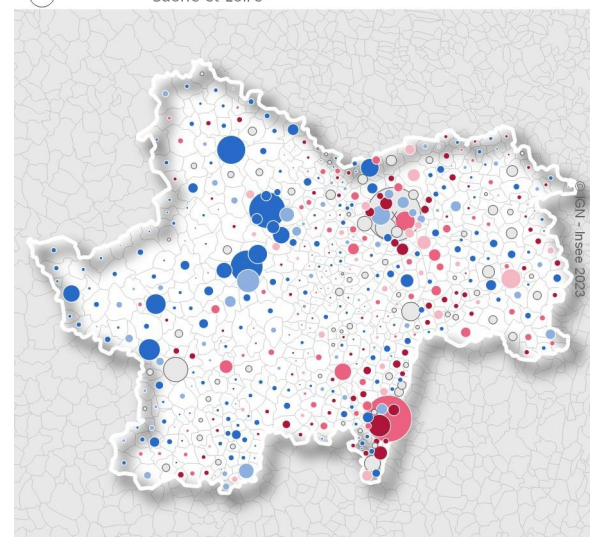
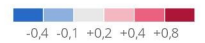
* parmi les communes de plus de 2 000 habitants

Source : Insee, recensements de la population 2015 et 2021

Nombre d'habitants en 2021

Ville la plus peuplée :
X Chalon-sur-Saône
45 031 habitants

Taux de croissance annuel moyen de la population 2015-2021 (en %)



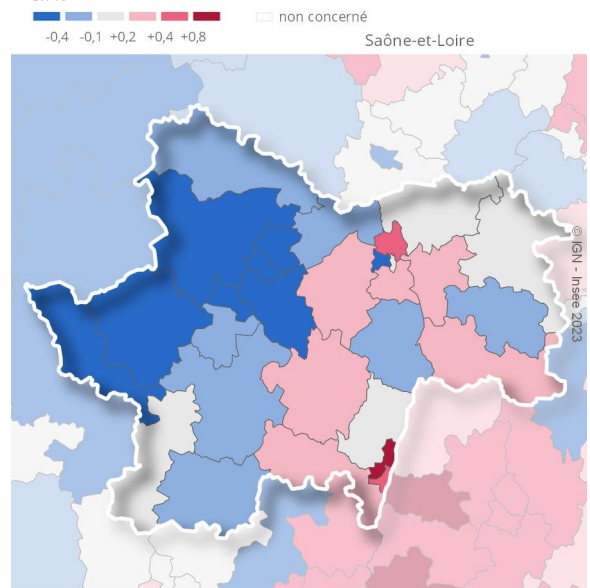
Source : Insee, recensements de la population 2015 et 2021

La population des cantons et son évolution

	Population 2021	Taux de croissance annuel moyen 2015-2021 en %
Les plus peuplés		
Mâcon-1	24 189	1,3
La Chapelle-de-Guinchay	23 612	0,3
Hurigny	22 545	0,1
Saint-Rémy	22 313	0,2
Chalon-sur-Saône-2	21 280	0,0
En plus forte croissance		
Mâcon-1	24 189	1,3
Chalon-sur-Saône-1	19 695	0,6
Mâcon-2	20 967	0,6
Cuiseaux	20 468	0,3
La Chapelle-de-Guinchay	23 612	0,3
En plus forte décroissance		
Montceau-les-Mines	17 928	-1,7
Le Creusot-1	16 517	-1,1
Gueugnon	13 980	-1,1
Digoin	18 046	-1,0
Le Creusot-2	15 779	-0,9

Source : Insee, recensements de la population 2015 et 2021

Taux de croissance annuel moyen de la population 2015-2021 en %



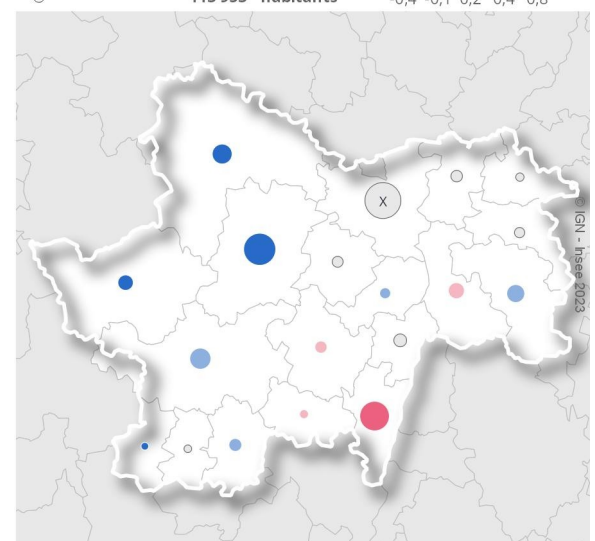
Source : Insee, recensements de la population 2015 et 2021

La population des EPCI et son évolution

	Population 2021	Taux de croissance annuel moyen 2015-2021 en %	Taux de croissance annuel moyen 2010-2015 en %
Les plus peuplés			
CA Le Grand Chalon	113 953	0,0	0,3
CU Le Creusot Montceau-les-Mines	90 674	-0,9	-0,5
CA Mâconnais Beaujolais Agglo.	78 980	0,5	0,3
CC Le Grand Charolais	39 682	-0,3	-0,1
CC du Grand Autunois Morvan	35 222	-0,6	-0,6
En plus forte croissance			
CA Mâconnais Beaujolais Agglo.	78 980	0,5	0,3
CC St Cyr M. B. entre Char. et Mâc.	8 024	0,3	0,0
CC Terres de Bresse	22 516	0,3	0,5
CC du Clunisois	13 987	0,2	0,2
CC Bresse Revermont 71	9 925	0,1	0,7
En plus forte décroissance			
CC Entre Arroux, Loire et Somme	21 705	-1,2	-0,7
CU Le Creusot Montceau-les-Mines	90 674	-0,9	-0,5
CC de Marcigny	6 019	-0,6	-0,5
CC du Grand Autunois Morvan	35 222	-0,6	-0,6
CC Entre Saône et Grosne	11 071	-0,4	0,4

Source : Insee, recensements de la population 2015 et 2021

Champ : EPCI dont la commune la plus peuplée est dans le département

 Nombre d'habitants en 2021
 x EPCI le plus peuplé
 CA Le Grand Chalon
 113 953 habitants


Source : Insee, recensements de la population 2015 et 2021

Méthodologie

Cette fiche porte sur la France hors Mayotte. Elle utilise les populations communales, dites « populations municipales légales », issues des recensements de la population réalisés par l'Insee, en partenariat avec les communes, en date de référence aux 1^{er} janvier 2021, 2015 et 2010. Les données de population au 1^{er} janvier 2021 dans les limites territoriales des communes au 1^{er} janvier 2023 sont officielles et authentifiées par décret. Ces populations entrent en vigueur au 1^{er} janvier 2024. Les statistiques de l'état-civil sur les naissances et les décès sont issues d'une exploitation des informations transmises par les mairies à l'Insee. Les taux de croissance sont arrondis au plus près de leurs valeurs réelles. La somme des taux dus aux soldes naturel et migratoire apparent peut être de fait légèrement différente du taux de croissance de la population.