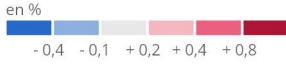


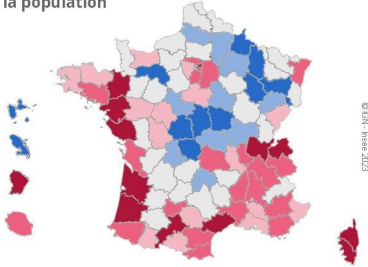
La population du département et son évolution

Les taux sont calculés avec une seule décimale et la borne supérieure de chaque tranche est exclue. La tranche grise comprend donc les valeurs : -0,1 ; 0 et 0,1, soit une stabilité.

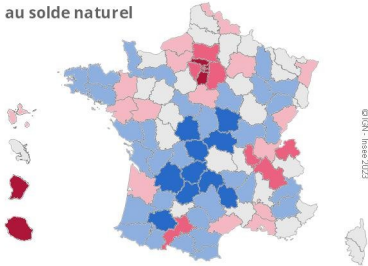
Taux de croissance annuel moyen 2015 - 2021



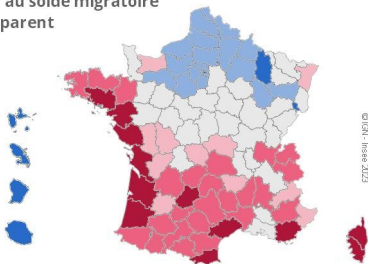
de la population



dû au solde naturel



dû au solde migratoire apparent

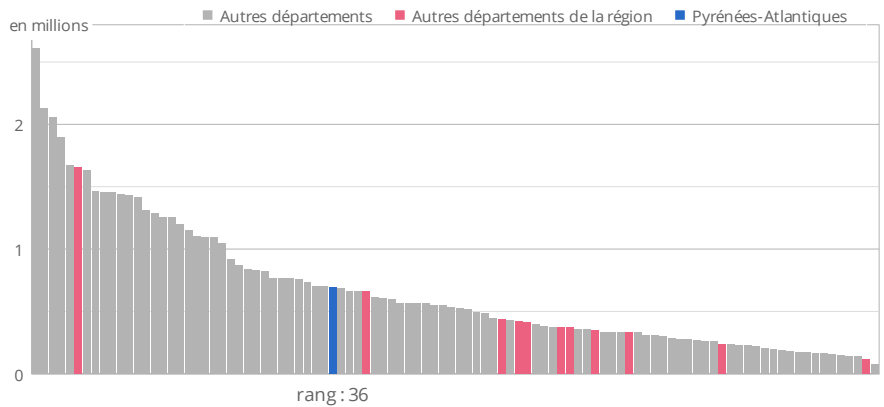


Source : Insee, recensements de la population 2015 et 2021, état civil

	Département	Région	France hors Mayotte
Population au 1er janvier 2021	693 027	6 069 352	67 408 052
Variation annuelle moyenne 2015-2021			
en nombre d'habitants	3 833	26 312	202 962
en %	0,6	0,4	0,3
dû au solde naturel	-0,2	-0,2	0,2
dû au solde migratoire apparent	0,7	0,6	0,1
Population au 1er janvier 2015	670 032	5 911 482	66 190 280
Variation annuelle moyenne 2010-2015			
en nombre d'habitants	3 303	33 199	315 468
en %	0,5	0,6	0,5
dû au solde naturel	0,0	0,0	0,4
dû au solde migratoire apparent	0,5	0,6	0,1

Note : entre 2015 et 2021, la population de la France hors Mayotte a augmenté en moyenne de 0,3 % par an (0,5 % entre 2010 et 2015), soit de 202 962 habitants par an en moyenne (315 468 entre 2010 et 2015).
Source : Insee, recensements de la population 2010, 2015 et 2021, état civil

Nombre d'habitants en 2021



Source : Insee, recensement de la population 2021

La population des communes et son évolution

	Population 2021	Taux de croissance annuel moyen	
		2015-2021	2010-2015
		en %	en %
Les plus peuplées			
Pau	77 066	0,0	-1,0
Bayonne	52 749	1,2	1,9
Anglet	41 153	1,0	0,4
Biarritz	25 764	0,9	-0,7
Hendaye	17 796	1,4	1,2
En plus forte croissance*			
Artiguelouve	2 005	3,7	0,9
Urcuit	2 914	3,5	1,8
Saint-Pierre-d'Irube	5 822	3,4	1,7
Bassussarry	3 301	2,6	3,3
Hasparren	7 577	2,4	1,3
En plus forte décroissance*			
Mourenx	5 846	-1,8	-1,6
Ciboure	6 033	-1,1	-1,1
Lescar	9 524	-0,7	0,0
Salies-de-Béarn	4 545	-0,7	-1,1
Espelette	2 032	-0,5	1,2

* parmi les communes de plus de 2 000 habitants

Source : Insee, recensements de la population 2015 et 2021

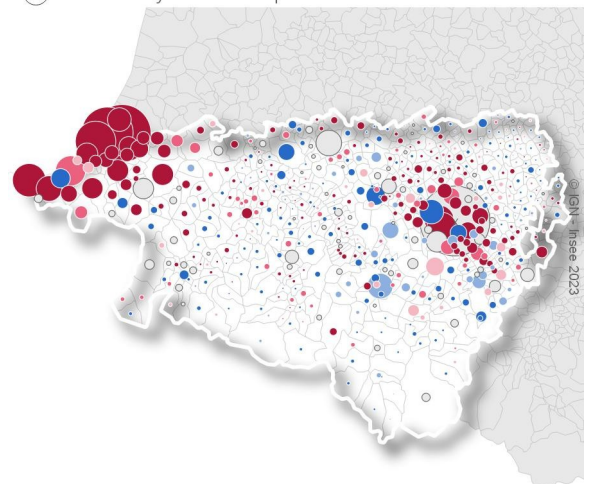
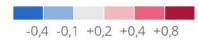
Nombre d'habitants en 2021

Ville la plus peuplée : X Pau

77 066 habitants

10 000 Pyrénées-Atlantiques

Taux de croissance annuel moyen de la population 2015-2021 (en %)



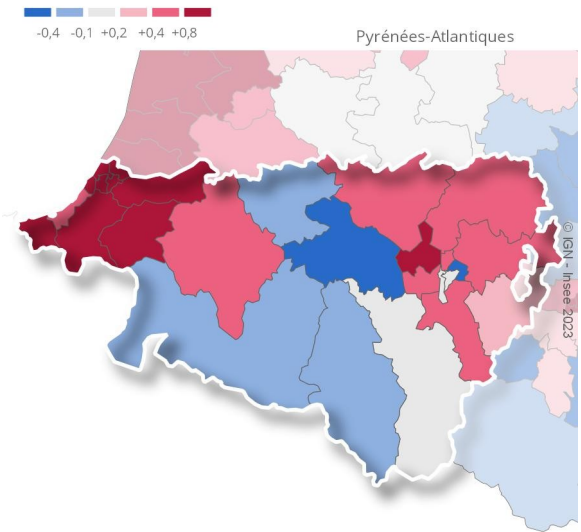
Source : Insee, recensements de la population 2015 et 2021

La population des cantons et son évolution

	Population 2021	Taux de croissance annuel moyen 2015-2021 en %
Les plus peuplés		
Ustaritz-Vallées de Nive et Nivelle	33 648	1,4
Lescar, Gave et Terres du Pont-Long	30 621	0,9
Hendaye-Côte Basque-Sud	29 556	1,4
Saint-Jean-de-Luz	29 406	0,5
Vallées de l'Ousse et du Lagoin	29 135	0,3
En plus forte croissance		
Nive-Adour	28 415	1,9
Bayonne-1	22 190	1,7
Ustaritz-Vallées de Nive et Nivelle	33 648	1,4
Hendaye-Côte Basque-Sud	29 556	1,4
Bayonne-2	28 904	1,3
En plus forte décroissance		
Pau-2	24 011	-0,5
Le CSur de Béarn	26 504	-0,5
Oloron-Sainte-Marie-1	19 842	-0,3
Montagne Basque	25 144	-0,2
Orthez et Terres des Gaves et du Sel	27 027	-0,2

Source : Insee, recensements de la population 2015 et 2021

Taux de croissance annuel moyen de la population 2015-2021 en %



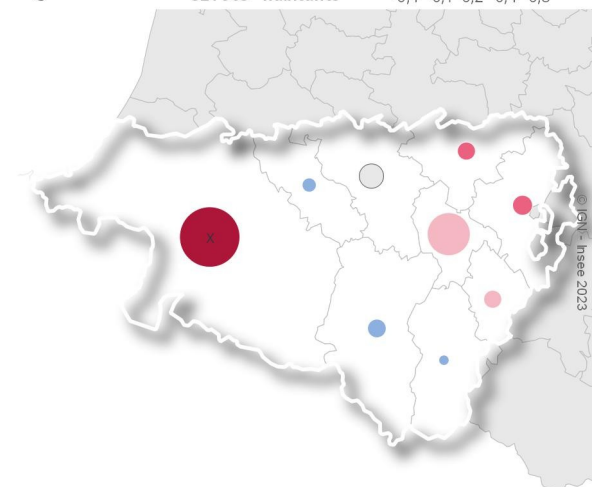
Source : Insee, recensements de la population 2015 et 2021

La population des EPCI et son évolution

	Population 2021	Taux de croissance annuel moyen	
		2015-2021 en %	2010-2015 en %
Les plus peuplés			
CA du Pays Basque	321 963	1,0	0,9
CA Pau Béarn Pyrénées	164 785	0,3	-0,2
CC de Lacq-Orthez	52 909	-0,1	0,1
CC du Nord Est Béarn	34 658	0,4	0,9
CC du Haut Béarn	32 007	-0,2	0,3
En plus forte croissance			
CA du Pays Basque	321 963	1,0	0,9
CC des Luys en Béarn	29 061	0,7	1,0
CC du Nord Est Béarn	34 658	0,4	0,9
CA Pau Béarn Pyrénées	164 785	0,3	-0,2
CC Pays de Nay	28 841	0,2	0,9
En plus forte décroissance			
CC de la Vallée d'Ossau	9 695	-0,3	-0,6
CC du Béarn des Gaves	17 413	-0,2	-0,1
CC du Haut Béarn	32 007	-0,2	0,3
CC de Lacq-Orthez	52 909	-0,1	0,1

Source : Insee, recensements de la population 2015 et 2021

Champ : EPCI dont la commune la plus peuplée est dans le département

 Nombre d'habitants en 2021
 x EPCI le plus peuplé
 CA du Pays Basque
 321 963 habitants


Source : Insee, recensements de la population 2015 et 2021

Méthodologie

Cette fiche porte sur la France hors Mayotte. Elle utilise les populations communales, dites « populations municipales légales », issues des recensements de la population réalisés par l'Insee, en partenariat avec les communes, en date de référence aux 1^{er} janvier 2021, 2015 et 2010. Les données de population au 1^{er} janvier 2021 dans les limites territoriales des communes au 1^{er} janvier 2023 sont officielles et authentifiées par décret. Ces populations entrent en vigueur au 1^{er} janvier 2024. Les statistiques de l'état-civil sur les naissances et les décès sont issues d'une exploitation des informations transmises par les mairies à l'Insee. Les taux de croissance sont arrondis au plus près de leurs valeurs réelles. La somme des taux dus aux soldes naturel et migratoire apparent peut être de fait légèrement différente du taux de croissance de la population.