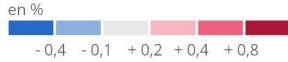


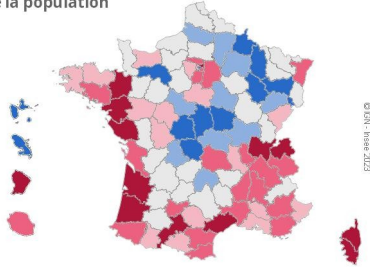
La population du département et son évolution

Les taux sont calculés avec une seule décimale et la borne supérieure de chaque tranche est exclue. La tranche grise comprend donc les valeurs : -0,1 ; 0 et 0,1, soit une stabilité.

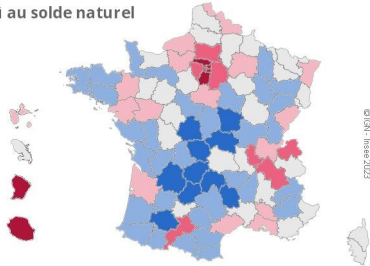
Taux de croissance annuel moyen 2015 - 2021



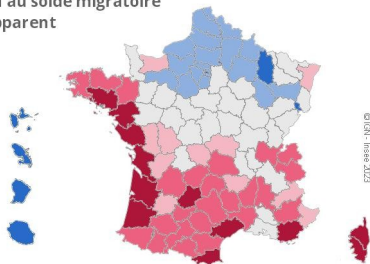
de la population



dû au solde naturel



dû au solde migratoire apparent

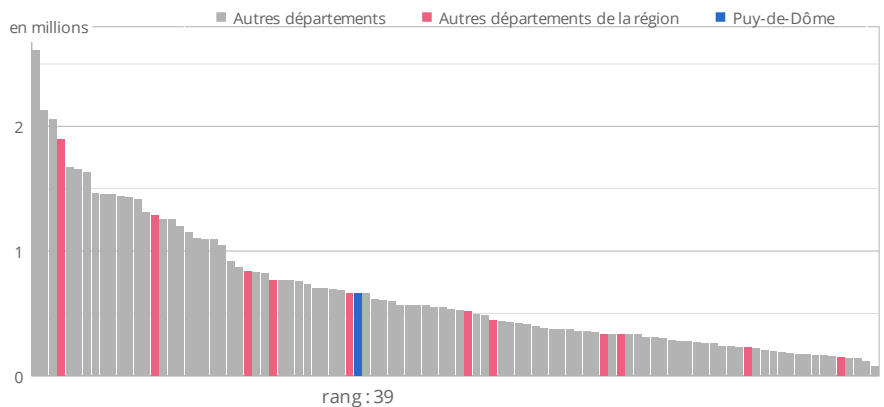


Source : Insee, recensements de la population 2015 et 2021, état civil

	Département	Région	France hors Mayotte
Population au 1er janvier 2021	662 285	8 114 361	67 408 052
Variation annuelle moyenne 2015-2021			
en nombre d'habitants	2 464	39 444	202 962
en %	0,4	0,5	0,3
dû au solde naturel	0,0	0,3	0,2
dû au solde migratoire apparent	0,4	0,2	0,1
Population au 1er janvier 2015	647 501	7 877 698	66 190 280
Variation annuelle moyenne 2010-2015			
en nombre d'habitants	3 038	59 924	315 468
en %	0,5	0,8	0,5
dû au solde naturel	0,1	0,4	0,4
dû au solde migratoire apparent	0,3	0,3	0,1

Note : entre 2015 et 2021, la population de la France hors Mayotte a augmenté en moyenne de 0,3 % par an (0,5 % entre 2010 et 2015), soit de 202 962 habitants par an en moyenne (315 468 entre 2010 et 2015).
Source : Insee, recensements de la population 2010, 2015 et 2021, état civil

Nombre d'habitants en 2021



Source : Insee, recensement de la population 2021

La population des communes et son évolution

	Population 2021	Taux de croissance annuel moyen	
		2015-2021	2010-2015
		en %	en %
Les plus peuplées			
Clermont-Ferrand	147 327	0,7	0,2
Cournon-d'Auvergne	20 193	0,4	0,5
Riom	18 736	-0,2	1,1
Chamalières	17 454	-0,1	0,6
Issoire	15 014	0,5	0,8
En plus forte croissance*			
Pont-du-Château	12 459	2,3	0,5
Saint-Genès-Champagnelle	3 883	2,0	1,7
Cébazat	8 946	2,0	0,9
Sayat	2 491	1,7	0,6
Orcet	2 837	1,4	-0,9
En plus forte décroissance*			
Royat	4 403	-1,3	1,3
Saint-Éloy-les-Mines	3 486	-1,1	0,4
Mur-sur-Allier	3 208	-0,9	0,6
Beaumont	10 650	-0,8	0,4
Courpière	4 053	-0,7	-1,0

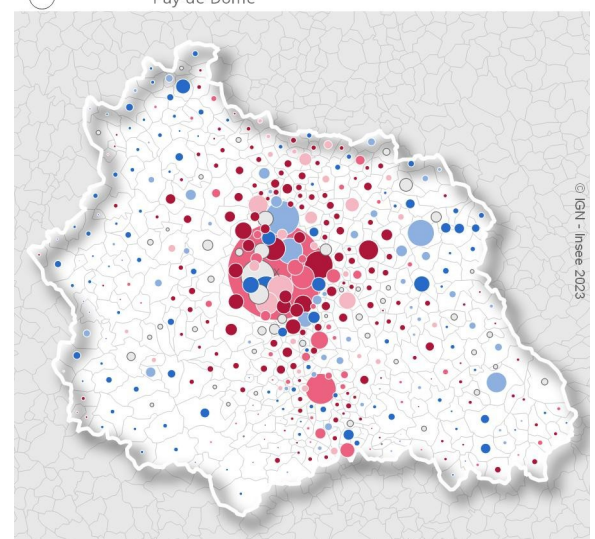
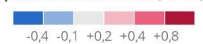
* parmi les communes de plus de 2 000 habitants

Source : Insee, recensements de la population 2015 et 2021

Nombre d'habitants en 2021

Ville la plus peuplée :
X Clermont-Ferrand
147 327 habitants

Taux de croissance annuel moyen de la population 2015-2021 (en %)



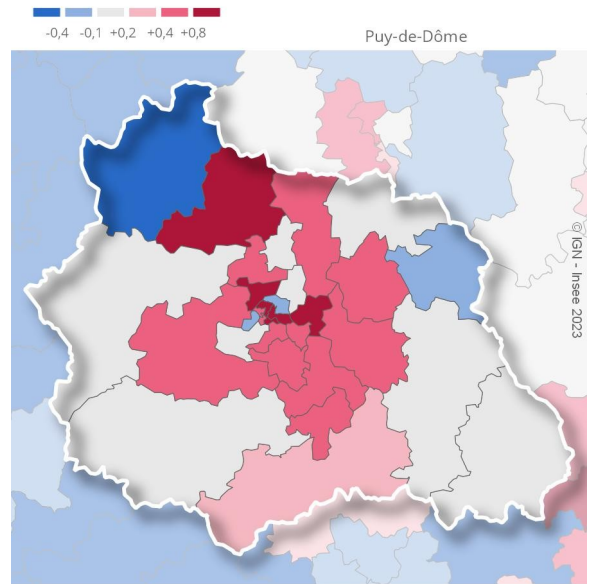
Source : Insee, recensements de la population 2015 et 2021

La population des cantons et son évolution

	Population 2021	Taux de croissance annuel moyen	
		2015-2021 en %	
Les plus peuplés			
Clermont-Ferrand-5	26 894	0,7	
Clermont-Ferrand-6	26 299	1,1	
Cournon-d'Auvergne	25 687	0,5	
Clermont-Ferrand-2	25 119	0,9	
Clermont-Ferrand-3	24 771	0,8	
En plus forte croissance			
Pont-du-Château	24 330	1,2	
Cébazat	19 463	1,2	
Clermont-Ferrand-6	26 299	1,1	
Clermont-Ferrand-2	25 119	0,9	
Saint-Georges-de-Mons	19 326	0,9	
En plus forte décroissance			
Saint-Éloy-les-Mines	15 812	-0,6	
Thiers	22 255	-0,4	
Chamalières	21 857	-0,4	
Clermont-Ferrand-1	21 837	-0,2	
Les Monts du Livradois	17 672	-0,1	

Source : Insee, recensements de la population 2015 et 2021

Taux de croissance annuel moyen de la population 2015-2021 en %



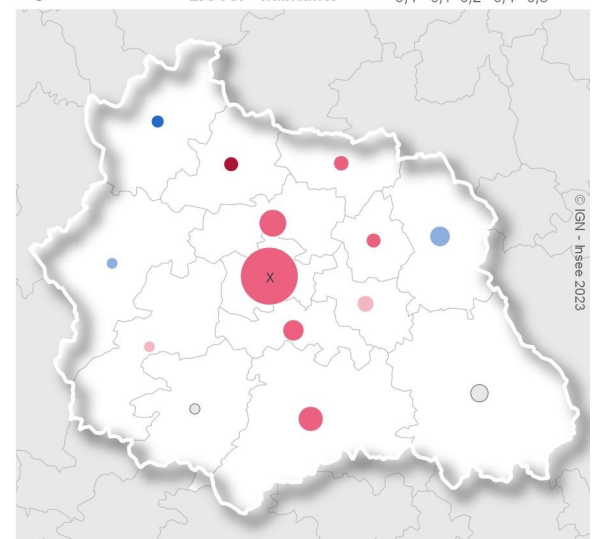
Source : Insee, recensements de la population 2015 et 2021

La population des EPCI et son évolution

	Population 2021	Taux de croissance annuel moyen	
		2015-2021 en %	2010-2015 en %
Les plus peuplés			
Clermont Auvergne Métropole	295 787	0,6	0,4
CA Riom Limagne et Volcans	67 978	0,4	1,0
CA Agglo Pays d'Issoire	56 594	0,4	0,6
CC Mond'Arverne Communauté	40 804	0,5	0,5
CC Thiers Dore et Montagne	36 707	-0,4	0,1
En plus forte croissance			
CC Combrailles Sioule et Morge	19 646	0,9	0,7
CC Entre Dore et Allier	19 538	0,7	1,3
Clermont Auvergne Métropole	295 787	0,6	0,4
CC Mond'Arverne Communauté	40 804	0,5	0,5
CA Riom Limagne et Volcans	67 978	0,4	1,0
En plus forte décroissance			
CC du Pays de Saint-Éloy	15 492	-0,6	-0,1
CC Thiers Dore et Montagne	36 707	-0,4	0,1
CC Chavanon Combrailles et Volcans	12 642	-0,2	-0,5
CC du Massif du Sancy	9 598	-0,1	-0,5

Source : Insee, recensements de la population 2015 et 2021

Champ : EPCI dont la commune la plus peuplée est dans le département

 Nombre d'habitants en 2021
 x EPCI le plus peuplé
 Clermont Auvergne Métropole
 295 787 habitants


Source : Insee, recensements de la population 2015 et 2021

Méthodologie

Cette fiche porte sur la France hors Mayotte. Elle utilise les populations communales, dites « populations municipales légales », issues des recensements de la population réalisés par l'Insee, en partenariat avec les communes, en date de référence aux 1^{er} janvier 2021, 2015 et 2010. Les données de population au 1^{er} janvier 2021 dans les limites territoriales des communes au 1^{er} janvier 2023 sont officielles et authentifiées par décret. Ces populations entrent en vigueur au 1^{er} janvier 2024. Les statistiques de l'état-civil sur les naissances et les décès sont issues d'une exploitation des informations transmises par les mairies à l'Insee. Les taux de croissance sont arrondis au plus près de leurs valeurs réelles. La somme des taux dus aux soldes naturel et migratoire apparent peut être de fait légèrement différente du taux de croissance de la population.