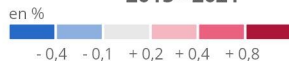


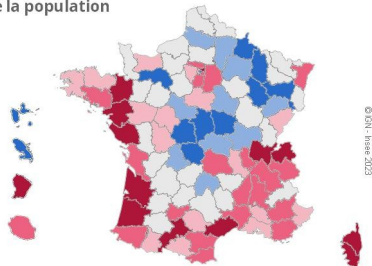
### La population du département et son évolution

Les taux sont calculés avec une seule décimale et la borne supérieure de chaque tranche est exclue. La tranche grise comprend donc les valeurs : -0,1 ; 0 et 0,1, soit une stabilité.

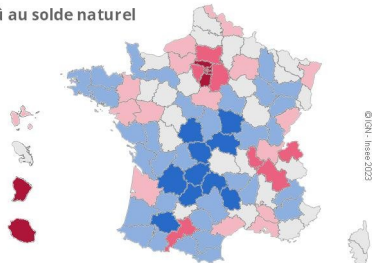
#### Taux de croissance annuel moyen

**2015 - 2021**


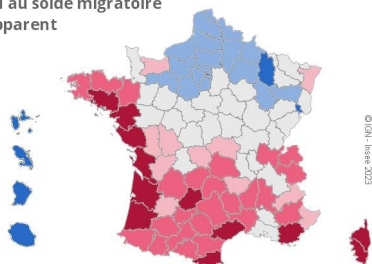
de la population



dû au solde naturel



dû au solde migratoire apparent

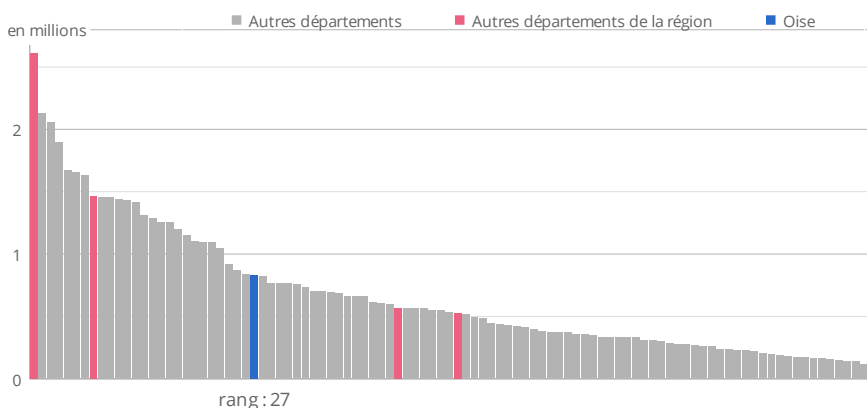


Source : Insee, recensements de la population 2015 et 2021, état civil

	Département	Région	France hors Mayotte
<b>Population au 1er janvier 2021</b>	<b>828 838</b>	<b>5 995 292</b>	<b>67 408 052</b>
<b>Variation annuelle moyenne 2015-2021</b>			
en nombre d'habitants	1 214	-2 447	202 962
en %	0,1	0,0	0,3
dû au solde naturel	0,4	0,2	0,2
dû au solde migratoire apparent	-0,2	-0,3	0,1
<b>Population au 1er janvier 2015</b>	<b>821 552</b>	<b>6 009 976</b>	<b>66 190 280</b>
<b>Variation annuelle moyenne 2010-2015</b>			
en nombre d'habitants	3 591	11 405	315 468
en %	0,4	0,2	0,5
dû au solde naturel	0,6	0,4	0,4
dû au solde migratoire apparent	-0,1	-0,3	0,1

Note : entre 2015 et 2021, la population de la France hors Mayotte a augmenté en moyenne de 0,3 % par an (0,5 % entre 2010 et 2015), soit de 202 962 habitants par an en moyenne (315 468 entre 2010 et 2015).  
Source : Insee, recensements de la population 2010, 2015 et 2021, état civil

#### Nombre d'habitants en 2021



Source : Insee, recensement de la population 2021

### La population des communes et son évolution

	Population 2021	Taux de croissance annuel moyen	
		2015-2021	2010-2015
		en %	en %
<b>Les plus peuplées</b>			
Beauvais	56 677	0,5	0,1
Compiègne	40 394	0,1	-0,2
Creil	36 106	0,2	1,1
Nogent-sur-Oise	21 382	1,6	0,6
Senlis	15 255	0,5	-1,8
<b>En plus forte croissance*</b>			
Neuilly-en-Thelle	4 077	3,2	1,7
Le Plessis-Belleville	3 792	2,9	-0,8
Lacroix-Saint-Ouen	4 978	2,4	-0,8
Bailleul-sur-Thérain	2 323	2,0	-0,3
Sainte-Geneviève	3 450	1,8	2,1
<b>En plus forte décroissance*</b>			
Jaux	2 264	-2,1	2,2
Breteuil	4 156	-1,4	0,8
Grandvilliers	2 786	-1,2	-0,3
Noyon	12 987	-1,1	0,6
Saint-Maximin	2 941	-1,0	4,6

\* parmi les communes de plus de 2 000 habitants

Source : Insee, recensements de la population 2015 et 2021

#### Nombre d'habitants en 2021

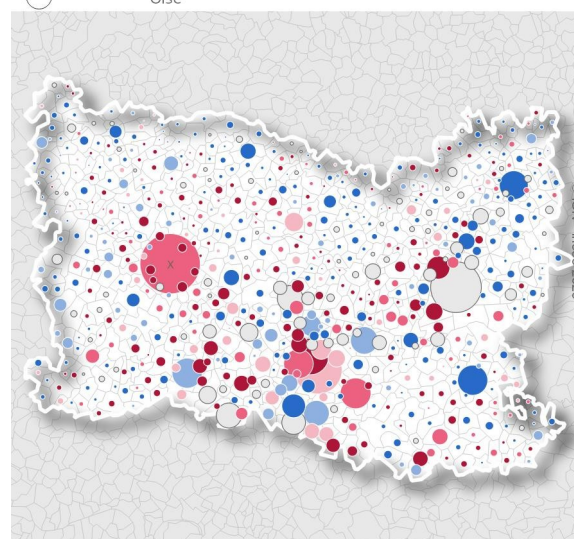
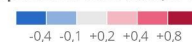
Ville la plus peuplée :

X Beauvais

56 677 habitants

Oise

#### Taux de croissance annuel moyen de la population 2015-2021 (en %)



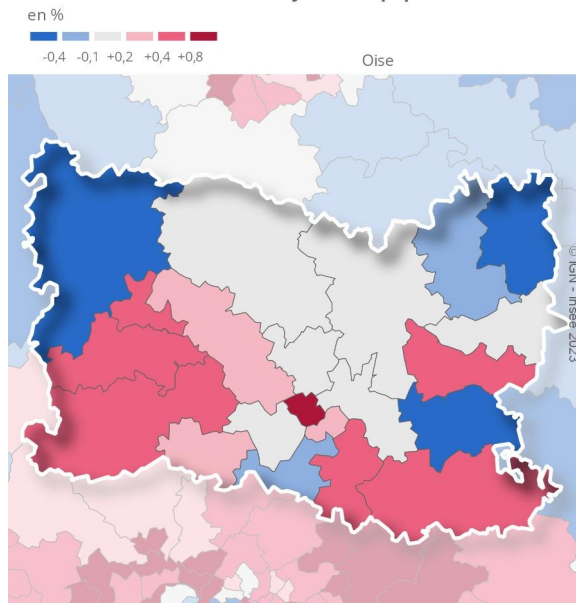
Source : Insee, recensements de la population 2015 et 2021

### La population des cantons et son évolution

	Population 2021	Taux de croissance annuel moyen 2015-2021 en %
<b>Les plus peuplés</b>		
Compiègne-2	47 432	0,5
Méru	47 387	0,3
Beauvais-2	46 877	0,7
Chamont-en-Vexin	46 688	0,4
Saint-Just-en-Chaussée	44 049	-0,1
<b>En plus forte croissance</b>		
Nogent-sur-Oise	38 974	1,1
Beauvais-2	46 877	0,7
Senlis	33 122	0,5
Nanteuil-le-Haudouin	32 598	0,5
Compiègne-2	47 432	0,5
<b>En plus forte décroissance</b>		
Noyon	32 160	-0,6
Crépy-en-Valois	33 816	-0,6
Grandvilliers	39 871	-0,5
Chantilly	42 067	-0,2
Thourotte	32 549	-0,2

Source : Insee, recensements de la population 2015 et 2021

#### Taux de croissance annuel moyen de la population 2015-2021 en %



Source : Insee, recensements de la population 2015 et 2021

### La population des EPCI et son évolution

	Population 2021	Taux de croissance annuel moyen 2015-2021 en %	Taux de croissance annuel moyen 2010-2015 en %
<b>Les plus peuplés</b>			
CA du Beauvaisis	103 890	0,6	0,1
CA Creil Sud Oise	88 682	0,5	1,1
CA Reg. Compiègne - Basse Automne	83 014	0,2	0,1
CC Thelloise	61 447	0,4	0,9
CC du Pays de Valois	55 248	0,0	0,8
<b>En plus forte croissance</b>			
CC de la Plaine d'Estrées	18 202	0,6	1,1
CA du Beauvaisis	103 890	0,6	0,1
CA Creil Sud Oise	88 682	0,5	1,1
CC Thelloise	61 447	0,4	0,9
CC Senlis Sud Oise	24 838	0,4	-1,2
<b>En plus forte décroissance</b>			
CC du Pays Noyonnais	32 160	-0,6	-0,1
CC de la Picardie Verte	32 253	-0,4	0,6
CC de l'Oise Picarde	20 934	-0,4	0,5
CC des Lisières de l'Oise	16 017	-0,3	-0,1
CC du Pays de Bray	18 136	-0,3	0,5

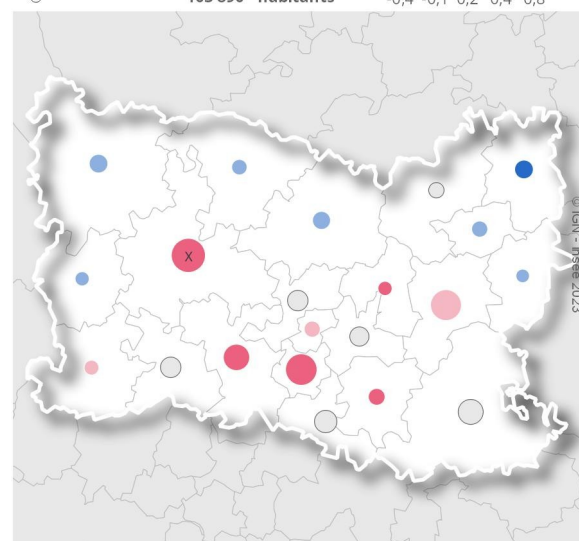
Source : Insee, recensements de la population 2015 et 2021

Champ : EPCI dont la commune la plus peuplée est dans le département

#### Nombre d'habitants en 2021

x EPCI le plus peuplé  
CA du Beauvaisis  
103 890 habitants

#### Taux de croissance annuel moyen de la population 2015 et 2021 (en %)



Source : Insee, recensements de la population 2015 et 2021

#### Méthodologie

Cette fiche porte sur la France hors Mayotte. Elle utilise les populations communales, dites « populations municipales légales », issues des recensements de la population réalisés par l'Insee, en partenariat avec les communes, en date de référence aux 1<sup>er</sup> janvier 2021, 2015 et 2010. Les données de population au 1<sup>er</sup> janvier 2021 dans les limites territoriales des communes au 1<sup>er</sup> janvier 2023 sont officielles et authentifiées par décret. Ces populations entrent en vigueur au 1<sup>er</sup> janvier 2024. Les statistiques de l'état-civil sur les naissances et les décès sont issues d'une exploitation des informations transmises par les mairies à l'Insee. Les taux de croissance sont arrondis au plus près de leurs valeurs réelles. La somme des taux dus aux soldes naturel et migratoire apparent peut être de fait légèrement différente du taux de croissance de la population.