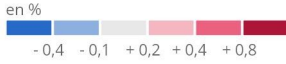


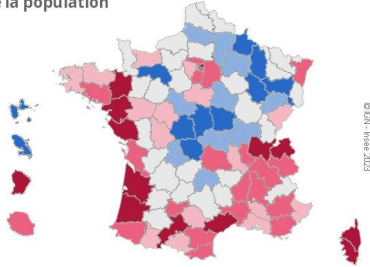
### La population du département et son évolution

Les taux sont calculés avec une seule décimale et la borne supérieure de chaque tranche est exclue. La tranche grise comprend donc les valeurs : -0,1 ; 0 et 0,1, soit une stabilité.

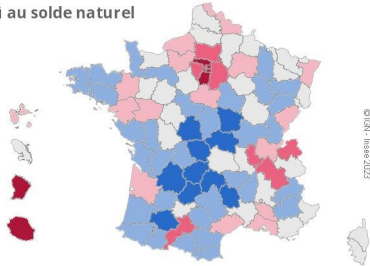
#### Taux de croissance annuel moyen 2015 - 2021



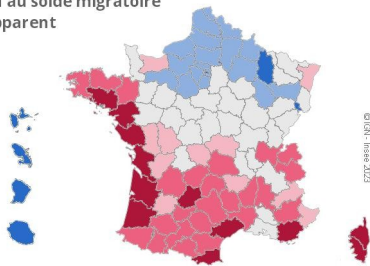
de la population



dû au solde naturel



dû au solde migratoire apparent

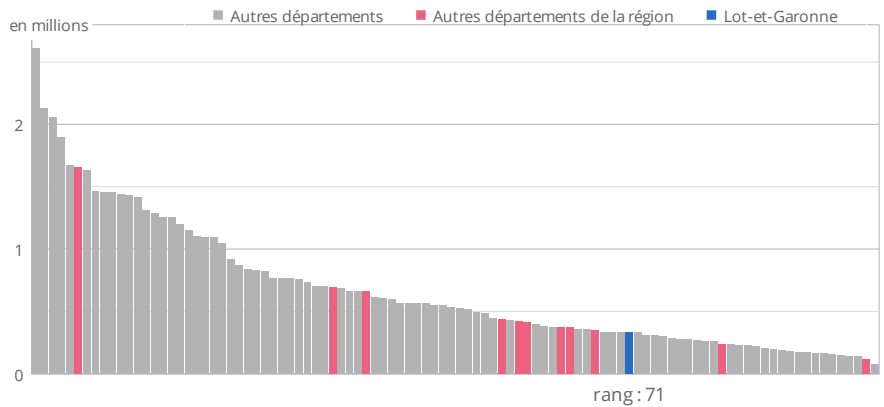


Source : Insee, recensements de la population 2015 et 2021, état civil

	Département	Région	France hors Mayotte
<b>Population au 1er janvier 2021</b>	<b>331 229</b>	<b>6 069 352</b>	<b>67 408 052</b>
<b>Variation annuelle moyenne 2015-2021</b>			
en nombre d'habitants	-365	26 312	202 962
en %	-0,1	0,4	0,3
dû au solde naturel	-0,3	-0,2	0,2
dû au solde migratoire apparent	0,2	0,6	0,1
<b>Population au 1er janvier 2015</b>	<b>333 417</b>	<b>5 911 482</b>	<b>66 190 280</b>
<b>Variation annuelle moyenne 2010-2015</b>			
en nombre d'habitants	459	33 199	315 468
en %	0,1	0,6	0,5
dû au solde naturel	-0,1	0,0	0,4
dû au solde migratoire apparent	0,2	0,6	0,1

Note : entre 2015 et 2021, la population de la France hors Mayotte a augmenté en moyenne de 0,3 % par an (0,5 % entre 2010 et 2015), soit de 202 962 habitants par an en moyenne (315 468 entre 2010 et 2015).  
Source : Insee, recensements de la population 2010, 2015 et 2021, état civil

#### Nombre d'habitants en 2021



Source : Insee, recensement de la population 2021

### La population des communes et son évolution

	Population 2021	Taux de croissance annuel moyen	
		2015-2021	2010-2015
		en %	en %
<b>Les plus peuplées</b>			
Agen	32 485	-0,8	0,0
Villeneuve-sur-Lot	21 629	-0,8	-0,7
Marmande	17 239	-0,7	-0,5
Le Passage	9 373	-0,4	0,4
Tonneins	9 337	0,6	0,1
<b>En plus forte croissance*</b>			
Estillac	2 324	2,9	0,6
Roquefort	2 102	2,4	0,6
Layrac	3 816	1,2	0,0
Colayrac-Saint-Cirq	3 138	0,8	0,9
Penne-d'Agenais	2 445	0,7	-0,5
<b>En plus forte décroissance*</b>			
Aiguillon	4 118	-0,9	0,1
Villeneuve-sur-Lot	21 629	-0,8	-0,7
Agen	32 485	-0,8	0,0
Marmande	17 239	-0,7	-0,5
Fumel	4 717	-0,6	-1,1

\* parmi les communes de plus de 2 000 habitants

Source : Insee, recensements de la population 2015 et 2021

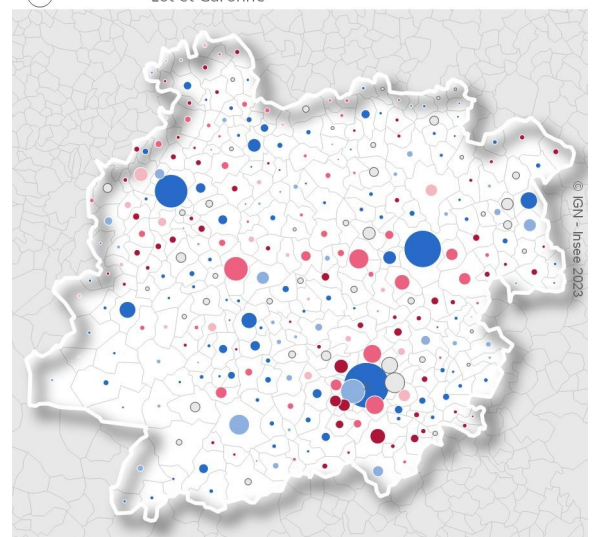
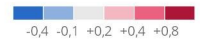
#### Nombre d'habitants en 2021

Ville la plus peuplée : X Agen

32 485 habitants

Lot-et-Garonne

#### Taux de croissance annuel moyen de la population 2015-2021 (en %)



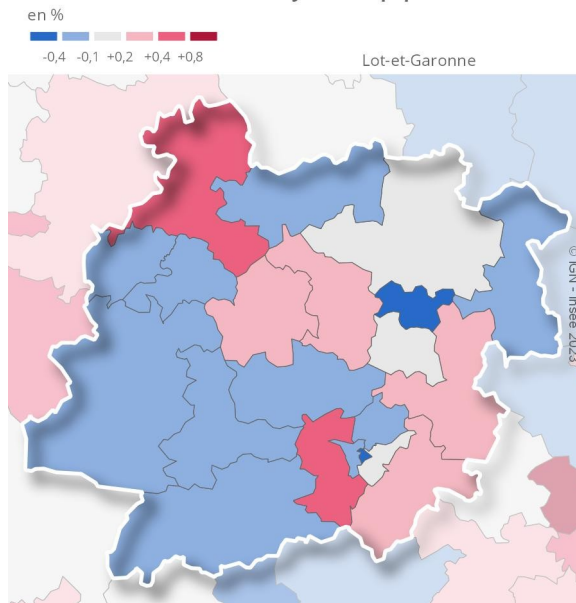
Source : Insee, recensements de la population 2015 et 2021

### La population des cantons et son évolution

	Population 2021	Taux de croissance annuel moyen 2015-2021 en %
<b>Les plus peuplés</b>		
Agen-4	18 365	-0,3
Marmande-1	18 321	-0,3
Tonneins	18 197	0,3
Marmande-2	17 826	-0,2
Le Fumélois	17 807	-0,2
<b>En plus forte croissance</b>		
L' Ouest agenais	17 780	0,7
Les Coteaux de Guyenne	13 401	0,4
Le Sud-Est agenais	17 006	0,3
Le Livradais	15 530	0,3
Tonneins	18 197	0,3
<b>En plus forte décroissance</b>		
Villeneuve-sur-Lot-1	15 357	-1,0
Agen-3	15 565	-1,0
Le Val du Dropt	12 538	-0,4
Le Confluent	14 031	-0,4
L' Albret	16 397	-0,4

Source : Insee, recensements de la population 2015 et 2021

Taux de croissance annuel moyen de la population 2015-2021 en %



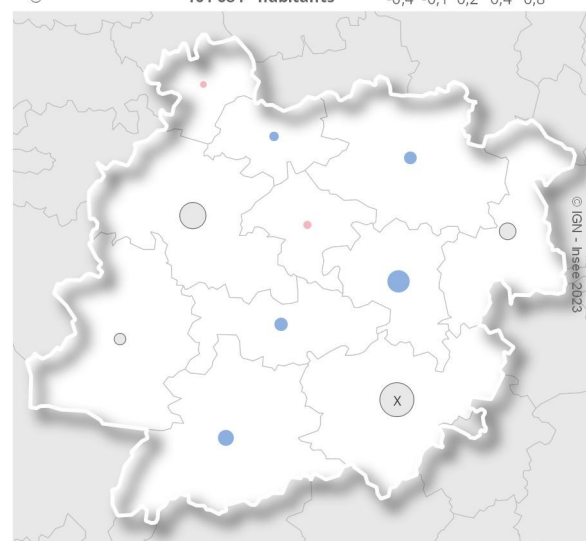
Source : Insee, recensements de la population 2015 et 2021

### La population des EPCI et son évolution

	Population 2021	Taux de croissance annuel moyen	
		2015-2021 en %	2010-2015 en %
<b>Les plus peuplés</b>			
CA Agglomération d'Agen	101 684	-0,1	0,4
CA Val de Garonne Agglomération	60 269	0,0	0,4
CA du Grand Villeneuvois	47 507	-0,2	-0,1
CC Albret Communauté	25 858	-0,3	-0,1
CC Fumel Vallée du Lot	24 608	0,1	-0,5
<b>En plus forte croissance</b>			
CC du Pays de Duras	5 735	0,2	0,4
CC Lot et Tolzac	7 374	0,2	0,1
CC Fumel Vallée du Lot	24 608	0,1	-0,5
<b>En plus forte décroissance</b>			
CC Confluent et Coteaux de Prayssas	17 900	-0,4	0,3
CC Albret Communauté	25 858	-0,3	-0,1
CC du Pays de Lauzun	10 330	-0,3	-0,2
CA du Grand Villeneuvois	47 507	-0,2	-0,1
CC Bastides en Haut Agenais Périgord	16 993	-0,2	-0,2

Source : Insee, recensements de la population 2015 et 2021

Champ : EPCI dont la commune la plus peuplée est dans le département

 Nombre d'habitants en 2021  
 x EPCI le plus peuplé  
 CA Agglomération d'Agen  
 101 684 habitants


Source : Insee, recensements de la population 2015 et 2021

#### Méthodologie

Cette fiche porte sur la France hors Mayotte. Elle utilise les populations communales, dites « populations municipales légales », issues des recensements de la population réalisés par l'Insee, en partenariat avec les communes, en date de référence aux 1<sup>er</sup> janvier 2021, 2015 et 2010. Les données de population au 1<sup>er</sup> janvier 2021 dans les limites territoriales des communes au 1<sup>er</sup> janvier 2023 sont officielles et authentifiées par décret. Ces populations entrent en vigueur au 1<sup>er</sup> janvier 2024. Les statistiques de l'état-civil sur les naissances et les décès sont issues d'une exploitation des informations transmises par les mairies à l'Insee. Les taux de croissance sont arrondis au plus près de leurs valeurs réelles. La somme des taux dus aux soldes naturel et migratoire apparent peut être de fait légèrement différente du taux de croissance de la population.