

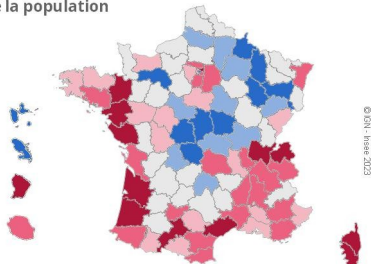
## La population du département et son évolution

Les taux sont calculés avec une seule décimale et la borne supérieure de chaque tranche est exclue. La tranche grise comprend donc les valeurs : -0,1 ; 0 et 0,1, soit une stabilité.

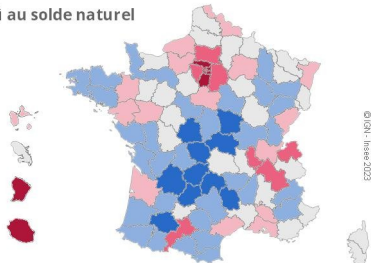
### Taux de croissance annuel moyen 2015 - 2021



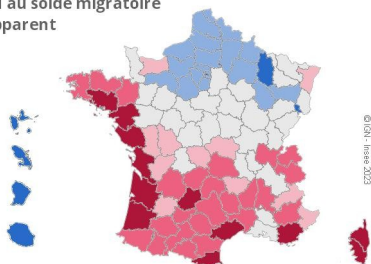
de la population



dû au solde naturel



dû au solde migratoire apparent

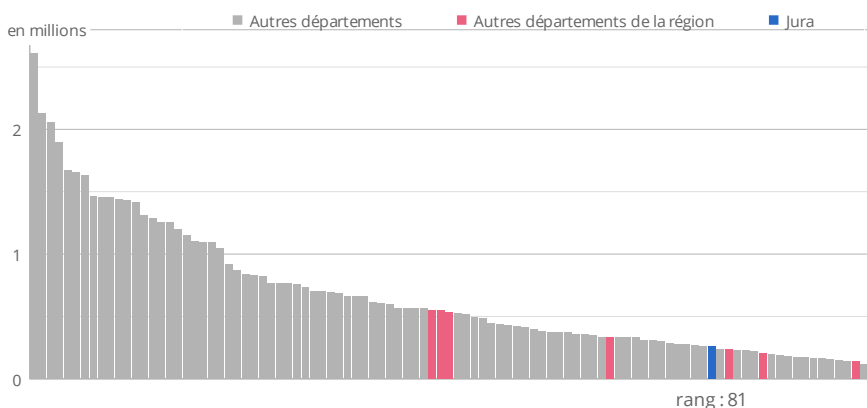


Source : Insee, recensements de la population 2015 et 2021, état civil

	Département	Région	France hors Mayotte
<b>Population au 1er janvier 2021</b>	<b>258 555</b>	<b>2 800 194</b>	<b>67 408 052</b>
<b>Variation annuelle moyenne 2015-2021</b>			
en nombre d'habitants	-339	-3 458	202 962
en %	-0,1	-0,1	0,3
dû au solde naturel	-0,2	-0,1	0,2
dû au solde migratoire apparent	0,0	0,0	0,1
<b>Population au 1er janvier 2015</b>	<b>260 587</b>	<b>2 820 940</b>	<b>66 190 280</b>
<b>Variation annuelle moyenne 2010-2015</b>			
en nombre d'habitants	-189	1 412	315 468
en %	-0,1	0,1	0,5
dû au solde naturel	0,0	0,1	0,4
dû au solde migratoire apparent	-0,1	-0,1	0,1

Note : entre 2015 et 2021, la population de la France hors Mayotte a augmenté en moyenne de 0,3 % par an (0,5 % entre 2010 et 2015), soit de 202 962 habitants par an en moyenne (315 468 entre 2010 et 2015).  
Source : Insee, recensements de la population 2010, 2015 et 2021, état civil

### Nombre d'habitants en 2021



Source : Insee, recensement de la population 2021

## La population des communes et son évolution

	Population 2021	Taux de croissance annuel moyen	
		2015-2021	2010-2015
		en %	en %
<b>Les plus peuplées</b>			
Dole	23 775	0,3	-1,0
Lons-le-Saunier	17 043	-0,4	-0,3
Saint-Claude	8 727	-1,8	-2,5
Champagnole	8 000	0,2	-0,4
Hauts de Bienné	5 167	-0,7	-1,0
<b>En plus forte croissance*</b>			
Les Rousses	3 683	1,3	1,9
Foucherans	2 279	1,2	2,4
Montmorot	3 154	0,8	-0,3
Moirans-en-Montagne	2 138	0,4	-1,8
Dole	23 775	0,3	-1,0
<b>En plus forte décroissance*</b>			
Saint-Claude	8 727	-1,8	-2,5
Salins-les-Bains	2 471	-1,6	-1,5
Coteaux du Lizon	2 168	-1,6	-0,8
Lavans-lès-Saint-Claude	2 333	-1,4	0,0
Arbois	3 193	-1,1	-0,7

\* parmi les communes de plus de 2 000 habitants

Source : Insee, recensements de la population 2015 et 2021

### Nombre d'habitants en 2021

Ville la plus peuplée :

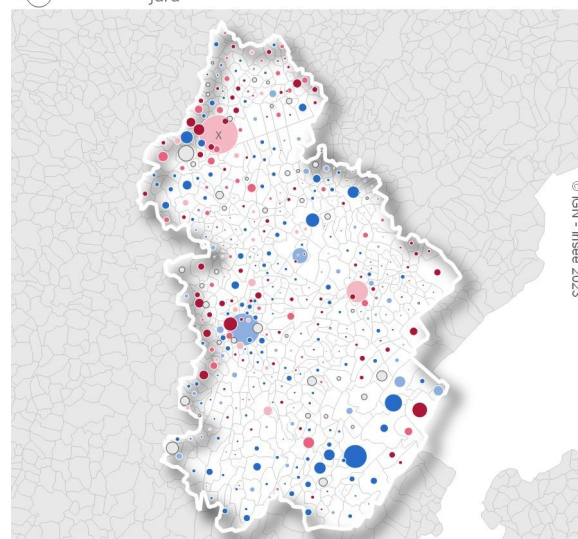
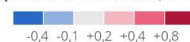
X Dole

23 775 habitants

○ 10 000

Jura

### Taux de croissance annuel moyen de la population 2015-2021 (en %)



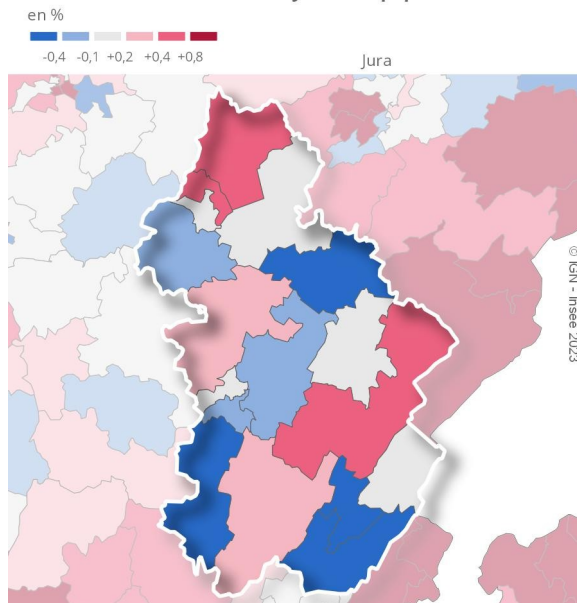
Source : Insee, recensements de la population 2015 et 2021

### La population des cantons et son évolution

	Population 2021	Taux de croissance annuel moyen 2015-2021 en %
<b>Les plus peuplés</b>		
Dole-1	18 909	0,4
Tavaux	18 058	-0,2
Bletterans	17 486	0,2
Poligny	17 349	-0,2
Dole-2	16 962	0,1
<b>En plus forte croissance</b>		
Dole-1	18 909	0,4
Saint-Laurent-en-Grandvaux	16 045	0,4
Authume	13 875	0,4
Bletterans	17 486	0,2
Moirans-en-Montagne	14 266	0,2
<b>En plus forte décroissance</b>		
Saint-Claude	10 708	-2,0
Coteaux du Lizon	11 634	-0,8
Saint-Amour	13 465	-0,8
Arbois	11 617	-0,7
Lons-le-Saunier-2	14 567	-0,3

Source : Insee, recensements de la population 2015 et 2021

Taux de croissance annuel moyen de la population 2015-2021 en %



### La population des EPCI et son évolution

	Population 2021	Taux de croissance annuel moyen 2015-2021 en %	Taux de croissance annuel moyen 2010-2015 en %
<b>Les plus peuplés</b>			
CA du Grand Dole	54 718	0,3	-0,2
CA Esp. Communautaire Lons Agglo.	34 122	-0,2	-0,1
CC Terre d'Émeraude Communauté	24 433	-0,4	-0,1
CC Champagnole Nozeroy Jura	22 840	0,2	0,1
CC Arbois, Poligny, Salins, C. du Jura	21 531	-0,5	-0,3
<b>En plus forte croissance</b>			
CC Station des Rousses-Haut Jura	7 212	0,7	1,6
CC Jura Nord	11 783	0,4	0,4
CA du Grand Dole	54 718	0,3	-0,2
CC Bresse Haute Seille	19 118	0,3	0,3
CC Champagnole Nozeroy Jura	22 840	0,2	0,1
<b>En plus forte décroissance</b>			
CC Haut-Jura Saint-Claude	19 626	-1,3	-1,3
CC Haut-Jura Arcade Communauté	9 092	-0,6	-0,3
CC Arbois, Poligny, Salins, C. du Jura	21 531	-0,5	-0,3
CC de la Plaine Jurassienne	9 068	-0,5	0,3
CC Terre d'Émeraude Communauté	24 433	-0,4	-0,1

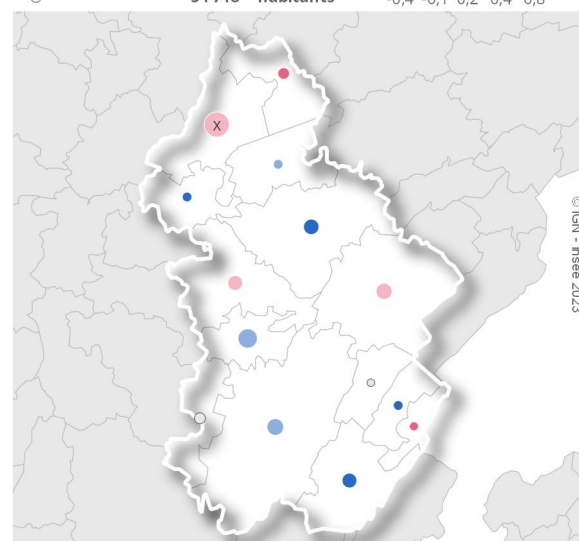
Source : Insee, recensements de la population 2015 et 2021

Champ : EPCI dont la commune la plus peuplée est dans le département

Nombre d'habitants en 2021  
x EPCI le plus peuplé  
CA du Grand Dole  
54 718 habitants

Taux de croissance annuel moyen de la population 2015 et 2021 (en %)

Legend: -0,4 -0,1 0,2 0,4 0,8



#### Méthodologie

Cette fiche porte sur la France hors Mayotte. Elle utilise les populations communales, dites « populations municipales légales », issues des recensements de la population réalisés par l'Insee, en partenariat avec les communes, en date de référence aux 1<sup>er</sup> janvier 2021, 2015 et 2010. Les données de population au 1<sup>er</sup> janvier 2021 dans les limites territoriales des communes au 1<sup>er</sup> janvier 2023 sont officielles et authentifiées par décret. Ces populations entrent en vigueur au 1<sup>er</sup> janvier 2024. Les statistiques de l'état-civil sur les naissances et les décès sont issues d'une exploitation des informations transmises par les mairies à l'Insee. Les taux de croissance sont arrondis au plus près de leurs valeurs réelles. La somme des taux dus aux soldes naturel et migratoire apparent peut être de fait légèrement différente du taux de croissance de la population.