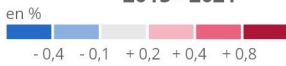


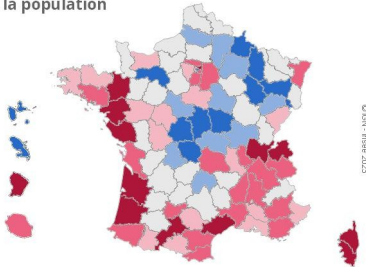
La population du département et son évolution

Les taux sont calculés avec une seule décimale et la borne supérieure de chaque tranche est exclue. La tranche grise comprend donc les valeurs : -0,1 ; 0 et 0,1, soit une stabilité.

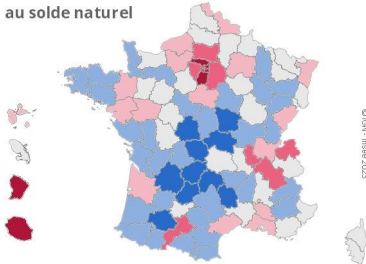
Taux de croissance annuel moyen 2015 - 2021



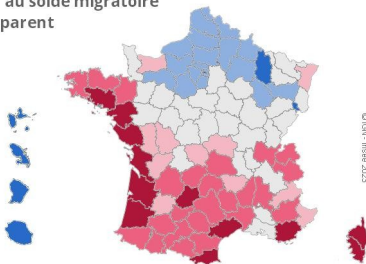
de la population



dû au solde naturel



dû au solde migratoire apparent

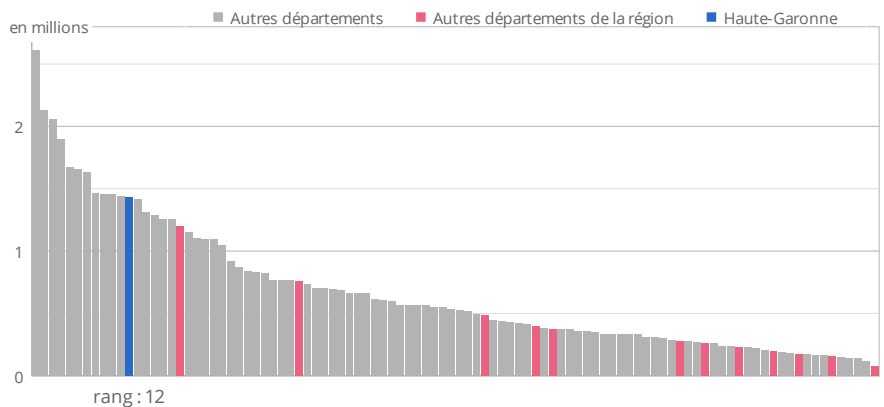


Source : Insee, recensements de la population 2015 et 2021, état civil

	Département	Région	France hors Mayotte
Population au 1er janvier 2021	1 434 367	6 022 176	67 408 052
Variation annuelle moyenne 2015-2021			
en nombre d'habitants	16 544	41 332	202 962
en %	1,2	0,7	0,3
dû au solde naturel	0,5	0,0	0,2
dû au solde migratoire apparent	0,7	0,7	0,1
Population au 1er janvier 2015	1 335 103	5 774 185	66 190 280
Variation annuelle moyenne 2010-2015			
en nombre d'habitants	18 292	51 216	315 468
en %	1,4	0,9	0,5
dû au solde naturel	0,6	0,2	0,4
dû au solde migratoire apparent	0,8	0,7	0,1

Note : entre 2015 et 2021, la population de la France hors Mayotte a augmenté en moyenne de 0,3 % par an (0,5 % entre 2010 et 2015), soit de 202 962 habitants par an en moyenne (315 468 entre 2010 et 2015).
Source : Insee, recensements de la population 2010, 2015 et 2021, état civil

Nombre d'habitants en 2021



Source : Insee, recensement de la population 2021

La population des communes et son évolution

	Population 2021	Taux de croissance annuel moyen	
		2015-2021	2010-2015
		en %	en %
Les plus peuplées			
Toulouse	504 078	1,1	1,3
Colomiers	40 159	0,6	2,0
Tournefeuille	29 439	1,8	0,9
Blagnac	26 466	1,8	1,8
Muret	25 060	-0,1	1,1
En plus forte croissance*			
Cépet	2 260	5,6	0,3
Gratentour	4 699	4,9	-0,1
Gragnague	2 286	4,6	-0,3
Saint-Jory	7 346	4,2	2,5
Cornebarrieu	8 164	4,0	2,4
En plus forte décroissance*			
Bagnères-de-Luchon	2 152	-1,7	-1,7
Montréjeau	2 700	-1,0	0,6
Saint-Sulpice-sur-Lèze	2 298	-0,3	4,9
Cazères	4 781	-0,3	0,8
Pins-Justaret	4 356	-0,3	-0,1

* parmi les communes de plus de 2 000 habitants

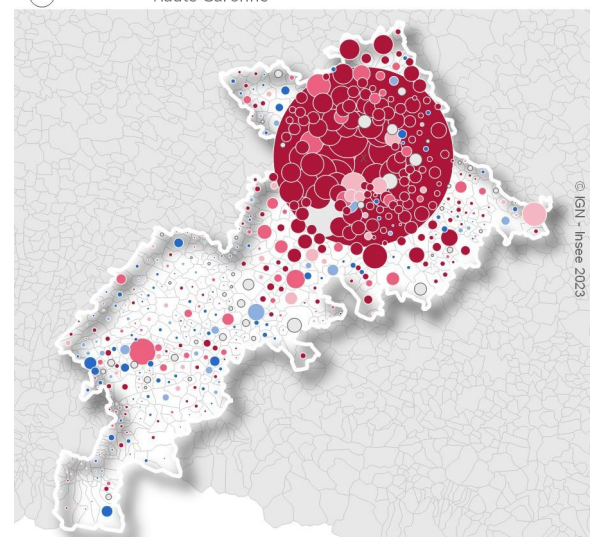
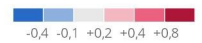
Source : Insee, recensements de la population 2015 et 2021

Nombre d'habitants en 2021

Ville la plus peuplée : X Toulouse

504 078 habitants
Haute-Garonne

Taux de croissance annuel moyen de la population 2015-2021 (en %)



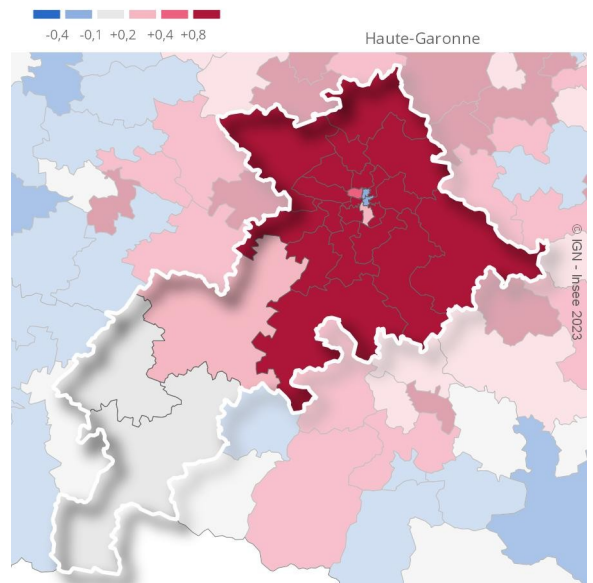
Source : Insee, recensements de la population 2015 et 2021

La population des cantons et son évolution

	Population 2021	Taux de croissance annuel moyen	
		2015-2021 en %	
Les plus peuplés			
Toulouse-8	78 622	3,6	
Toulouse-7	61 620	0,8	
Toulouse-10	60 838	0,9	
Toulouse-1	60 318	1,6	
Tournefeuille	60 149	2,0	
En plus forte croissance			
Toulouse-8	78 622	3,6	
Blagnac	58 697	2,3	
Castelginest	59 351	2,1	
Tournefeuille	60 149	2,0	
Castanet-Tolosan	49 564	1,9	
En plus forte décroissance			
Toulouse-3	51 263	-0,3	
Toulouse-4	52 380	-0,3	

Source : Insee, recensements de la population 2015 et 2021

Taux de croissance annuel moyen de la population 2015-2021 en %



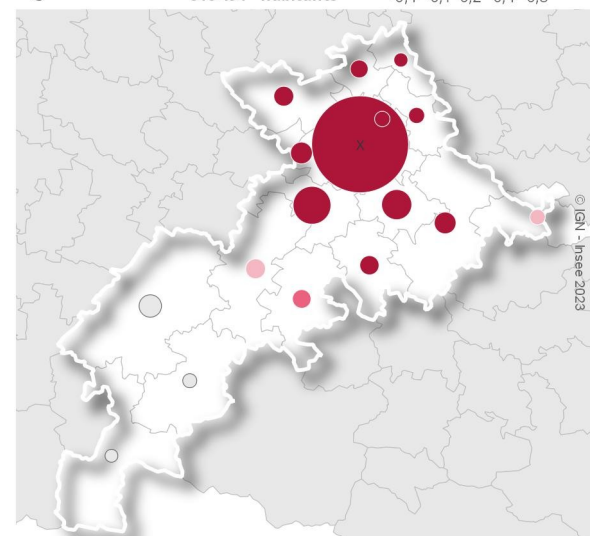
Source : Insee, recensements de la population 2015 et 2021

La population des EPCI et son évolution

	Population 2021	Taux de croissance annuel moyen	
		2015-2021 en %	2010-2015 en %
Les plus peuplés			
Toulouse Métropole	818 491	1,3	1,4
CA Le Muretain Agglo	126 409	1,1	1,6
CA du Sicoval	82 571	1,5	2,0
CC Cœur et Coteaux du Comminges	44 068	0,0	0,2
CC Le Grand Ouest Toulousain	42 496	1,4	2,0
En plus forte croissance			
CC du Frontonnais	28 233	1,7	1,7
CA du Sicoval	82 571	1,5	2,0
CC des Coteaux du Girou	22 837	1,5	1,0
CC du Bassin Auterivain Ht-Garonnais	33 689	1,5	1,6
CC des Hauts-Tolosans	35 414	1,4	1,9
En plus forte décroissance			
CC Pyrénées Haut Garonnaises	15 464	-0,1	-1,0

Source : Insee, recensements de la population 2015 et 2021

Champ : EPCI dont la commune la plus peuplée est dans le département

 Nombre d'habitants en 2021
 x EPCI le plus peuplé
 Toulouse Métropole
 818 491 habitants


Source : Insee, recensements de la population 2015 et 2021

Méthodologie

Cette fiche porte sur la France hors Mayotte. Elle utilise les populations communales, dites « populations municipales légales », issues des recensements de la population réalisés par l'Insee, en partenariat avec les communes, en date de référence aux 1^{er} janvier 2021, 2015 et 2010. Les données de population au 1^{er} janvier 2021 dans les limites territoriales des communes au 1^{er} janvier 2023 sont officielles et authentifiées par décret. Ces populations entrent en vigueur au 1^{er} janvier 2024. Les statistiques de l'état-civil sur les naissances et les décès sont issues d'une exploitation des informations transmises par les mairies à l'Insee. Les taux de croissance sont arrondis au plus près de leurs valeurs réelles. La somme des taux dus aux soldes naturel et migratoire apparent peut être de fait légèrement différente du taux de croissance de la population.