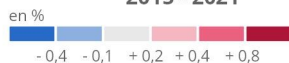


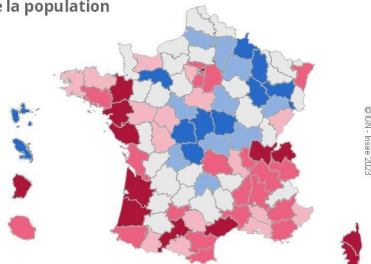
La population du département et son évolution

Les taux sont calculés avec une seule décimale et la borne supérieure de chaque tranche est exclue. La tranche grise comprend donc les valeurs : -0,1 ; 0 et 0,1, soit une stabilité.

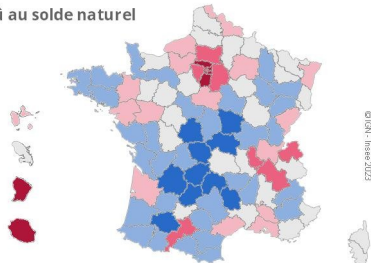
Taux de croissance annuel moyen 2015 - 2021



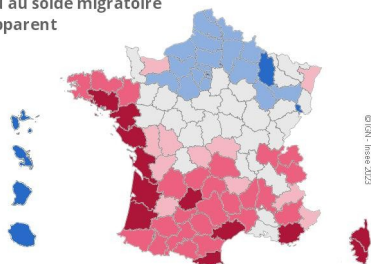
de la population



dû au solde naturel



dû au solde migratoire apparent

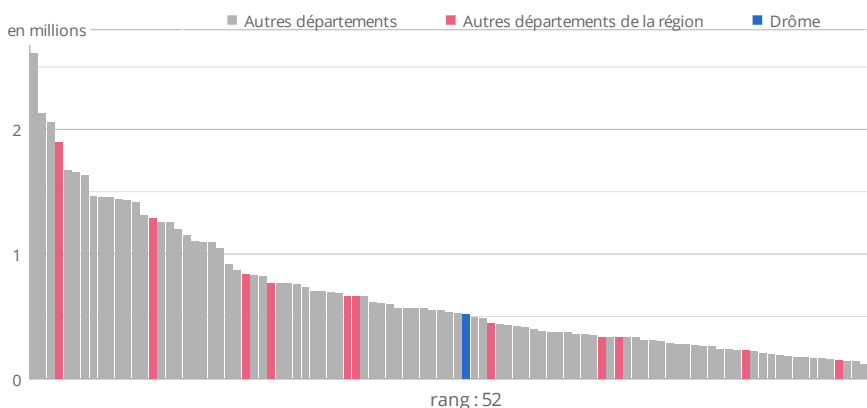


Source : Insee, recensements de la population 2015 et 2021, état civil

	Département	Région	France hors Mayotte
Population au 1er janvier 2021	519 458	8 114 361	67 408 052
Variation annuelle moyenne 2015-2021			
en nombre d'habitants	2 470	39 444	202 962
en %	0,5	0,5	0,3
dû au solde naturel	0,1	0,3	0,2
dû au solde migratoire apparent	0,4	0,2	0,1
Population au 1er janvier 2015	504 637	7 877 698	66 190 280
Variation annuelle moyenne 2010-2015			
en nombre d'habitants	3 984	59 924	315 468
en %	0,8	0,8	0,5
dû au solde naturel	0,3	0,4	0,4
dû au solde migratoire apparent	0,5	0,3	0,1

Note : entre 2015 et 2021, la population de la France hors Mayotte a augmenté en moyenne de 0,3 % par an (0,5 % entre 2010 et 2015), soit de 202 962 habitants par an en moyenne (315 468 entre 2010 et 2015).
Source : Insee, recensements de la population 2010, 2015 et 2021, état civil

Nombre d'habitants en 2021



Source : Insee, recensement de la population 2021

La population des communes et son évolution

	Population 2021	Taux de croissance annuel moyen	
		2015-2021	2010-2015
		en %	en %
Les plus peuplées			
Valence	64 483	0,5	-0,3
Montélimar	40 399	0,9	1,7
Romans-sur-Isère	32 911	-0,3	0,0
Bourg-lès-Valence	19 581	-0,4	1,5
Pierrelatte	13 799	0,9	0,1
En plus forte croissance*			
Chatuzange-le-Goubet	6 227	2,7	2,3
Beaumont-lès-Valence	4 201	2,5	-0,9
Génissieux	2 415	2,5	0,9
Malataverne	2 218	2,0	1,5
Mours-Saint-Eusèbe	3 385	1,8	3,7
En plus forte décroissance*			
Bourg-de-Péage	9 578	-1,5	0,7
Saint-Jean-en-Royans	2 783	-1,1	-0,1
Peyrins	2 635	-0,5	2,2
Bourg-lès-Valence	19 581	-0,4	1,5
Saint-Paul-Trois-Châteaux	8 758	-0,4	0,6

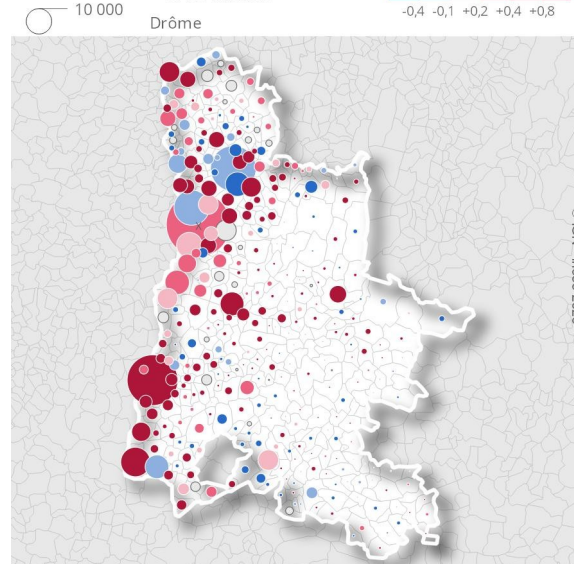
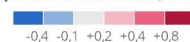
* parmi les communes de plus de 2 000 habitants

Source : Insee, recensements de la population 2015 et 2021

Nombre d'habitants en 2021

Ville la plus peuplée :
X Valence
64 483 habitants

Taux de croissance annuel moyen de la population 2015-2021 (en %)



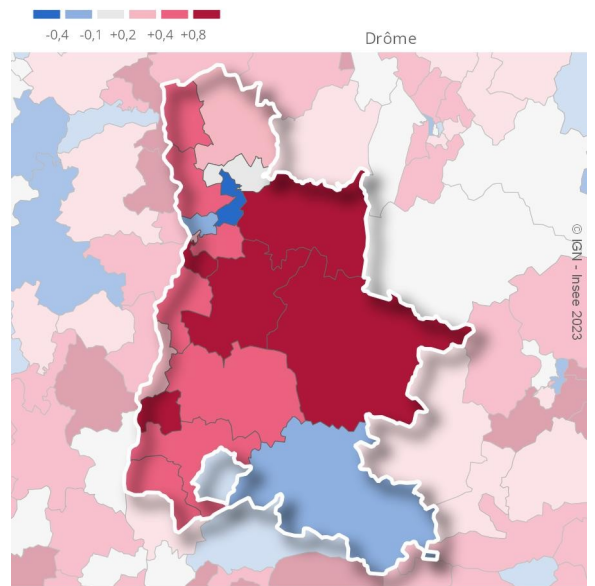
Source : Insee, recensements de la population 2015 et 2021

La population des cantons et son évolution

	Population 2021	Taux de croissance annuel moyen	
		2015-2021 en %	
Les plus peuplés			
Valence-3	32 481	0,8	
Valence-1	31 492	-0,3	
Romans-sur-Isère	30 967	0,1	
Valence-2	30 837	0,6	
Le Tricastin	29 757	0,4	
En plus forte croissance			
Montélimar-2	27 494	1,6	
Vercors-Monts du Matin	26 786	1,1	
Crest	29 576	1,1	
Le Diois	14 627	1,0	
Valence-3	32 481	0,8	
En plus forte décroissance			
Bourg-de-Péage	28 998	-0,5	
Valence-1	31 492	-0,3	
Nyons et Baronnie	22 478	-0,2	

Source : Insee, recensements de la population 2015 et 2021

Taux de croissance annuel moyen de la population 2015-2021
en %



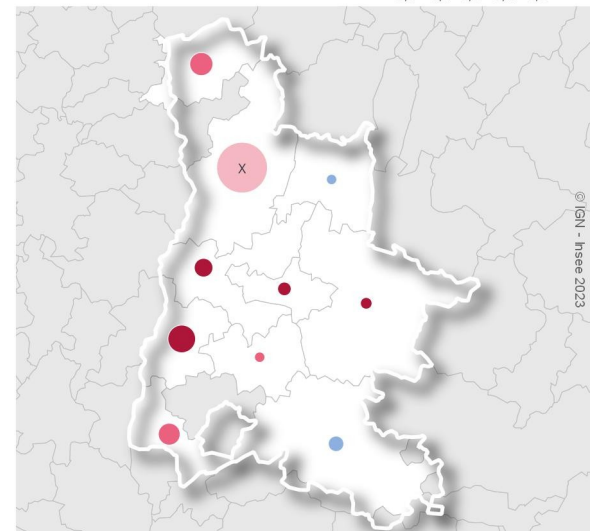
La population des EPCI et son évolution

	Population 2021	Taux de croissance annuel moyen	
		2015-2021 en %	2010-2015 en %
Les plus peuplés			
CA Valence Romans Agglo	223 777	0,3	0,6
CA Montélimar Agglomération	68 546	0,9	1,6
CC Porte de DrômArdèche	47 811	0,5	0,9
CC Drôme Sud Provence	43 002	0,6	0,6
CC du Val de Drôme en Biovallée	30 900	0,8	0,9
En plus forte croissance			
CC Crestois, P. Saillans C. de Drôme	16 102	1,2	1,0
CA Montélimar Agglomération	68 546	0,9	1,6
CC du Diois	11 956	0,8	0,8
CC du Val de Drôme en Biovallée	30 900	0,8	0,9
CC Drôme Sud Provence	43 002	0,6	0,6
En plus forte décroissance			
CC du Royans-Vercors	9 616	-0,2	0,5
CC des Baronnie en Drôme Provençale	20 852	-0,2	0,0

Source : Insee, recensements de la population 2015 et 2021
Champ : EPCI dont la commune la plus peuplée est dans le département

Nombre d'habitants en 2021
x EPCI le plus peuplé
CA Valence Romans Agglo
223 777 habitants

Taux de croissance annuel moyen de la population 2015 et 2021 (en %)



Méthodologie

Cette fiche porte sur la France hors Mayotte. Elle utilise les populations communales, dites « populations municipales légales », issues des recensements de la population réalisés par l'Insee, en partenariat avec les communes, en date de référence aux 1^{er} janvier 2021, 2015 et 2010. Les données de population au 1^{er} janvier 2021 dans les limites territoriales des communes au 1^{er} janvier 2023 sont officielles et authentifiées par décret. Ces populations entrent en vigueur au 1^{er} janvier 2024. Les statistiques de l'état-civil sur les naissances et les décès sont issues d'une exploitation des informations transmises par les mairies à l'Insee. Les taux de croissance sont arrondis au plus près de leurs valeurs réelles. La somme des taux dus aux soldes naturel et migratoire apparent peut être de fait légèrement différente du taux de croissance de la population.