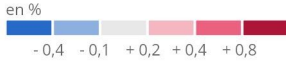


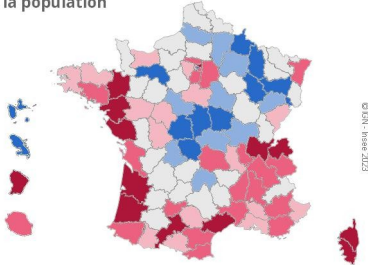
La population du département et son évolution

Les taux sont calculés avec une seule décimale et la borne supérieure de chaque tranche est exclue. La tranche grise comprend donc les valeurs : -0,1 ; 0 et 0,1, soit une stabilité.

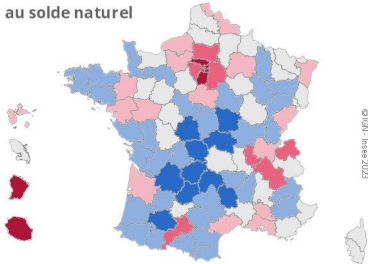
Taux de croissance annuel moyen 2015 - 2021



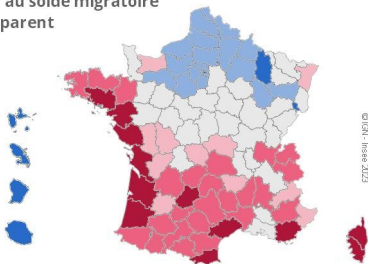
de la population



dû au solde naturel



dû au solde migratoire apparent

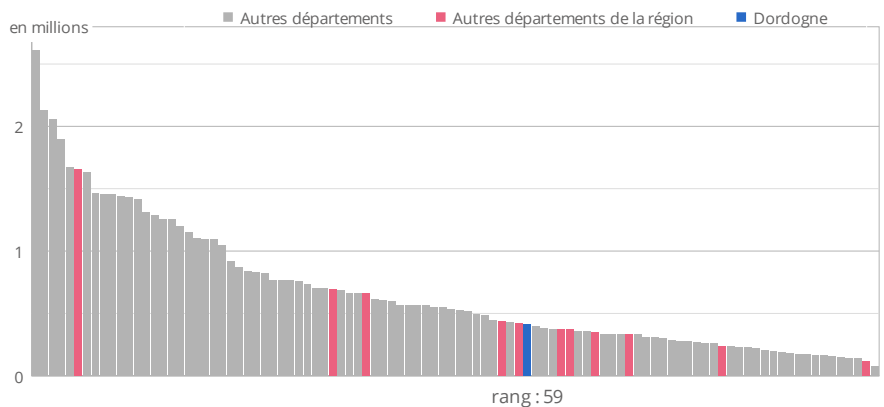


Source : Insee, recensements de la population 2015 et 2021, état civil

	Département	Région	France hors Mayotte
Population au 1er janvier 2021	413 730	6 069 352	67 408 052
Variation annuelle moyenne 2015-2021			
en nombre d'habitants	-281	26 312	202 962
en %	-0,1	0,4	0,3
dû au solde naturel	-0,6	-0,2	0,2
dû au solde migratoire apparent	0,5	0,6	0,1
Population au 1er janvier 2015	415 417	5 911 482	66 190 280
Variation annuelle moyenne 2010-2015			
en nombre d'habitants	254	33 199	315 468
en %	0,1	0,6	0,5
dû au solde naturel	-0,4	0,0	0,4
dû au solde migratoire apparent	0,4	0,6	0,1

Note : entre 2015 et 2021, la population de la France hors Mayotte a augmenté en moyenne de 0,3 % par an (0,5 % entre 2010 et 2015), soit de 202 962 habitants par an en moyenne (315 468 entre 2010 et 2015).
Source : Insee, recensements de la population 2010, 2015 et 2021, état civil

Nombre d'habitants en 2021



Source : Insee, recensement de la population 2021

La population des communes et son évolution

	Population 2021	Taux de croissance annuel moyen	
		2015-2021	2010-2015
		en %	en %
Les plus peuplées			
Périgueux	29 516	-0,2	0,2
Bergerac	26 323	-0,7	-0,2
Boulazac Isle Manoire	10 697	0,3	1,2
Sarlat-la-Canéda	8 812	-0,4	-1,5
Trélissac	7 268	1,5	-1,4
En plus forte croissance*			
Lamonzie-Saint-Martin	2 741	1,8	1,1
Trélissac	7 268	1,5	-1,4
Coursac	2 284	1,3	2,0
Montpon-Ménéstérol	5 834	1,1	0,0
Champcevinel	3 029	1,1	1,5
En plus forte décroissance*			
Coulounieix-Chamiers	7 245	-1,9	-0,6
Mareuil en Périgord	2 303	-1,0	-0,8
Eymet	2 535	-0,8	0,7
Bergerac	26 323	-0,7	-0,2
Saint-Astier	5 320	-0,6	0,2

* parmi les communes de plus de 2 000 habitants

Source : Insee, recensements de la population 2015 et 2021

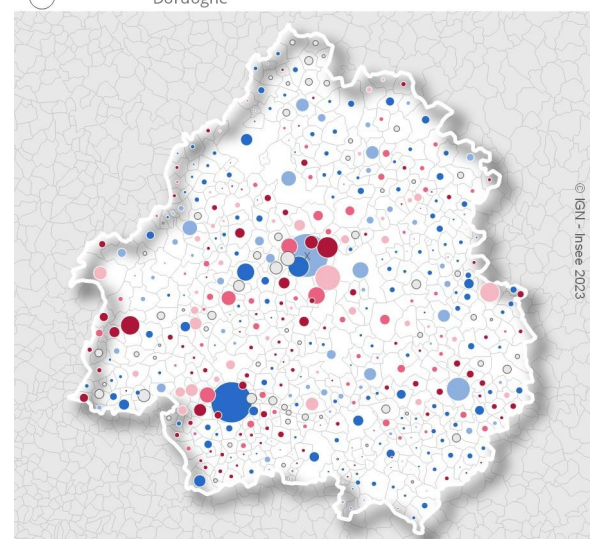
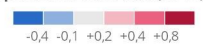
Nombre d'habitants en 2021

Ville la plus peuplée : X Périgueux

29 516 habitants

Dordogne

Taux de croissance annuel moyen de la population 2015-2021 (en %)



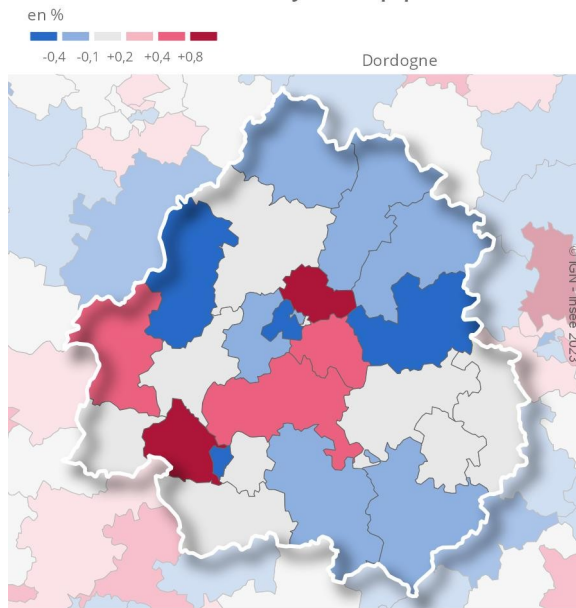
Source : Insee, recensements de la population 2015 et 2021

La population des cantons et son évolution

	Population 2021	Taux de croissance annuel moyen 2015-2021 en %
Les plus peuplés		
Isle-Manoire	20 280	0,4
Terrasson-Lavilledieu	19 525	0,0
Montpon-Ménéstérol	19 118	0,5
Bergerac-2	18 197	0,1
Pays de la Force	17 983	0,8
En plus forte croissance		
Trélissac	17 624	0,9
Pays de la Force	17 983	0,8
Montpon-Ménéstérol	19 118	0,5
Isle-Manoire	20 280	0,4
Périgord Central	14 936	0,4
En plus forte décroissance		
Bergerac-1	17 743	-0,9
Le Haut-Périgord Noir	14 033	-0,7
Coulounieix-Chamiers	17 192	-0,7
Ribérac	14 214	-0,5
Vallée Dordogne	17 699	-0,4

Source : Insee, recensements de la population 2015 et 2021

Taux de croissance annuel moyen de la population 2015-2021 en %



La population des EPCI et son évolution

	Population 2021	Taux de croissance annuel moyen 2015-2021 en %	Taux de croissance annuel moyen 2010-2015 en %
Les plus peuplés			
CA Le Grand Périgueux	104 024	0,1	0,3
CA Bergeracoise	60 766	0,0	0,3
CC Terrassonnais Haut Périgord Noir	22 111	-0,4	-0,2
CC du Périgord Ribéracois	19 433	-0,3	-0,1
CC Isle Vern Salembre en Périgord	18 851	-0,1	0,4
En plus forte croissance			
CC Isle Double Landais	12 450	0,7	0,3
CC de Portes Sud Périgord	8 437	0,2	0,8
CC Isle et Crempse en Périgord	14 444	0,2	0,2
CA Le Grand Périgueux	104 024	0,1	0,3
En plus forte décroissance			
CC de Domme-Villefranche du Périgord	8 499	-0,6	-0,5
CC Terrassonnais Haut Périgord Noir	22 111	-0,4	-0,2
CC du Périgord Nontronnais	15 112	-0,4	-0,8
CC Périgord-Limousin	14 028	-0,3	-0,6
CC du Périgord Ribéracois	19 433	-0,3	-0,1

Source : Insee, recensements de la population 2015 et 2021

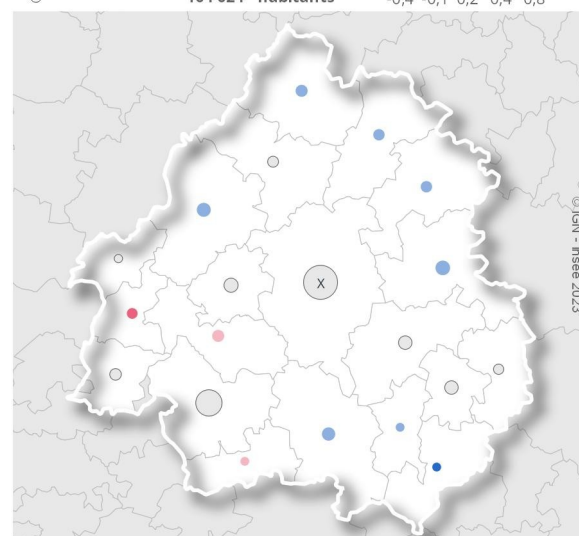
Champ : EPCI dont la commune la plus peuplée est dans le département

Nombre d'habitants en 2021

x EPCI le plus peuplé
CA Le Grand Périgueux
104 024 habitants

Taux de croissance annuel moyen de la population 2015 et 2021 (en %)

Legend: -0,4 -0,1 0,2 0,4 0,8



Méthodologie

Cette fiche porte sur la France hors Mayotte. Elle utilise les populations communales, dites « populations municipales légales », issues des recensements de la population réalisés par l'Insee, en partenariat avec les communes, en date de référence aux 1^{er} janvier 2021, 2015 et 2010. Les données de population au 1^{er} janvier 2021 dans les limites territoriales des communes au 1^{er} janvier 2023 sont officielles et authentifiées par décret. Ces populations entrent en vigueur au 1^{er} janvier 2024. Les statistiques de l'état-civil sur les naissances et les décès sont issues d'une exploitation des informations transmises par les mairies à l'Insee. Les taux de croissance sont arrondis au plus près de leurs valeurs réelles. La somme des taux dus aux soldes naturel et migratoire apparent peut être de fait légèrement différente du taux de croissance de la population.