

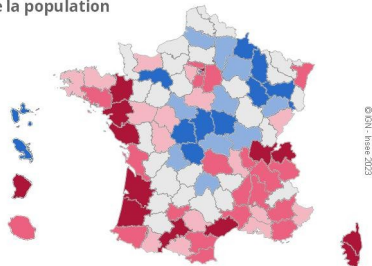
### La population du département et son évolution

Les taux sont calculés avec une seule décimale et la borne supérieure de chaque tranche est exclue. La tranche grise comprend donc les valeurs : -0,1 ; 0 et 0,1, soit une stabilité.

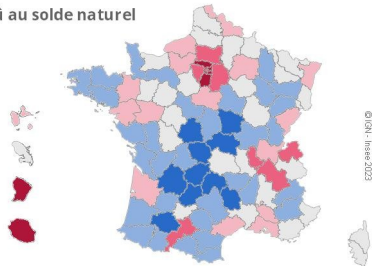
#### Taux de croissance annuel moyen 2015 - 2021



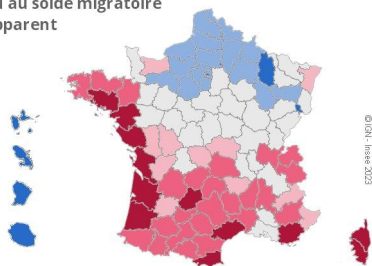
de la population



dû au solde naturel



dû au solde migratoire apparent

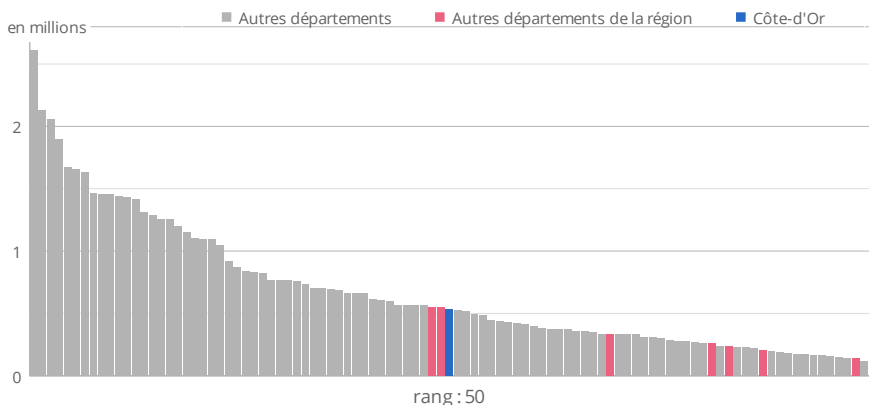


Source : Insee, recensements de la population 2015 et 2021, état civil

	Département	Région	France hors Mayotte
<b>Population au 1er janvier 2021</b>	<b>535 503</b>	<b>2 800 194</b>	<b>67 408 052</b>
<b>Variation annuelle moyenne 2015-2021</b>			
en nombre d'habitants	393	-3 458	202 962
en %	0,1	-0,1	0,3
dû au solde naturel	0,0	-0,1	0,2
dû au solde migratoire apparent	0,0	0,0	0,1
<b>Population au 1er janvier 2015</b>	<b>533 147</b>	<b>2 820 940</b>	<b>66 190 280</b>
<b>Variation annuelle moyenne 2010-2015</b>			
en nombre d'habitants	1 758	1 412	315 468
en %	0,3	0,1	0,5
dû au solde naturel	0,3	0,1	0,4
dû au solde migratoire apparent	0,1	-0,1	0,1

Note : entre 2015 et 2021, la population de la France hors Mayotte a augmenté en moyenne de 0,3 % par an (0,5 % entre 2010 et 2015), soit de 202 962 habitants par an en moyenne (315 468 entre 2010 et 2015).  
Source : Insee, recensements de la population 2010, 2015 et 2021, état civil

#### Nombre d'habitants en 2021



Source : Insee, recensement de la population 2021

### La population des communes et son évolution

	Population 2021	Taux de croissance annuel moyen	
		2015-2021	2010-2015
		en %	en %
<b>Les plus peuplées</b>			
Dijon	159 346	0,4	0,5
Beaune	20 032	-1,3	-0,7
Chenôve	14 445	0,6	-0,1
Talant	11 894	0,7	-0,1
Chevigny-Saint-Sauveur	10 944	-0,9	3,0
<b>En plus forte croissance*</b>			
Perrigny-lès-Dijon	2 249	3,8	4,0
Neuilly-Crimolois	3 146	3,2	0,8
Talant	11 894	0,7	-0,1
Varois-et-Chaignot	2 029	0,6	-0,5
Chenôve	14 445	0,6	-0,1
<b>En plus forte décroissance*</b>			
Montbard	4 788	-1,8	-0,7
Quetigny	8 869	-1,4	-0,2
Beaune	20 032	-1,3	-0,7
Saulieu	2 324	-1,0	-0,7
Chevigny-Saint-Sauveur	10 944	-0,9	3,0

\* parmi les communes de plus de 2 000 habitants

Source : Insee, recensements de la population 2015 et 2021

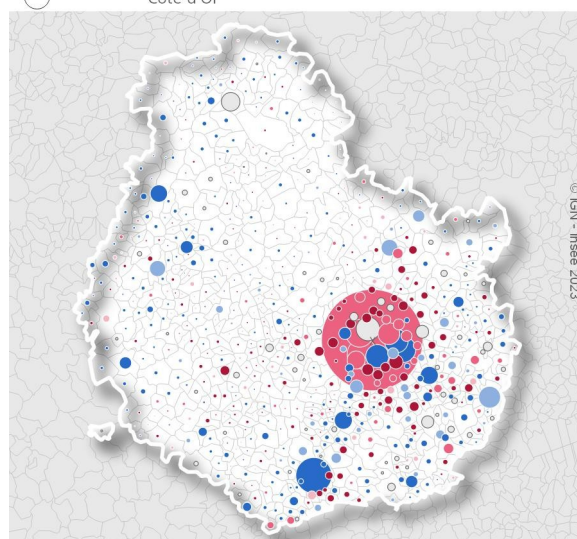
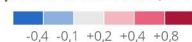
#### Nombre d'habitants en 2021

Ville la plus peuplée :  
X Dijon

159 346 habitants

Côte-d'Or

#### Taux de croissance annuel moyen de la population 2015-2021 (en %)



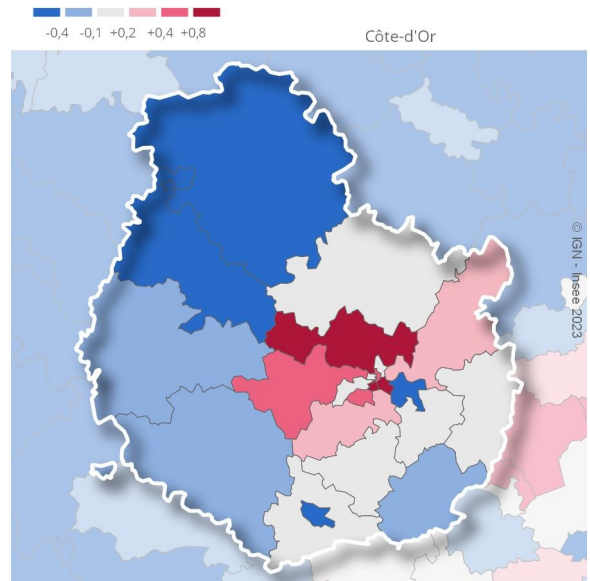
Source : Insee, recensements de la population 2015 et 2021

### La population des cantons et son évolution

	Population 2021	Taux de croissance annuel moyen 2015-2021 en %
<b>Les plus peuplés</b>		
Dijon-4	29 395	1,3
Dijon-2	28 913	0,6
Fontaine-lès-Dijon	27 853	0,8
Saint-Apollinaire	27 533	0,2
Chevigny-Saint-Sauveur	27 009	-0,5
<b>En plus forte croissance</b>		
Dijon-4	29 395	1,3
Dijon-5	26 260	1,1
Fontaine-lès-Dijon	27 853	0,8
Dijon-2	28 913	0,6
Chenôve	19 754	0,5
<b>En plus forte décroissance</b>		
Beaune	20 032	-1,3
Montbard	17 595	-1,0
Châtillon-sur-Seine	19 481	-0,7
Chevigny-Saint-Sauveur	27 009	-0,5
Semur-en-Auxois	20 898	-0,4

Source : Insee, recensements de la population 2015 et 2021

Taux de croissance annuel moyen de la population 2015-2021 en %



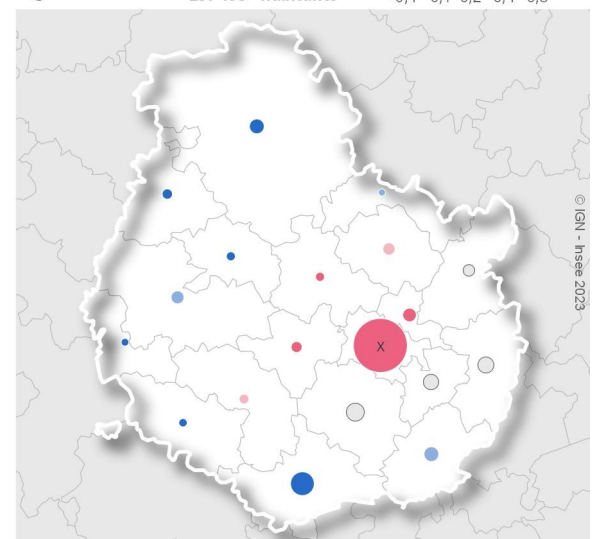
Source : Insee, recensements de la population 2015 et 2021

### La population des EPCI et son évolution

	Population 2021	Taux de croissance annuel moyen	
		2015-2021 en %	2010-2015 en %
<b>Les plus peuplés</b>			
Dijon Métropole	257 193	0,4	0,6
CA Beaune, Côte et Sud	50 456	-0,6	-0,2
CC Gevrey-Chamb. Nuits-St-Georges	29 706	0,0	0,1
CC Auxonne Pontallier Val de Saône	23 390	0,0	0,7
CC de la Plaine Dijonnaise	22 093	0,0	0,3
<b>En plus forte croissance</b>			
CC Norge et Tille	16 416	0,7	0,9
CC Ouche et Montagne	11 119	0,7	0,6
CC Forêts, Seine et Suzon	7 050	0,6	0,4
Dijon Métropole	257 193	0,4	0,6
CC Vallées de la Tille et de l'Ignon	13 687	0,3	0,8
<b>En plus forte décroissance</b>			
CC du Montbardois	10 225	-1,2	-0,5
CC de Saulieu	5 266	-0,8	-0,8
CC du Pays Arnay Liernais	7 014	-0,7	-0,7
CC du Pays Châtillonnais	19 481	-0,7	-0,7
CC du Pays d'Alésia et de la Seine	7 370	-0,7	-0,1

Source : Insee, recensements de la population 2015 et 2021

Champ : EPCI dont la commune la plus peuplée est dans le département

 Nombre d'habitants en 2021  
 x EPCI le plus peuplé  
 Dijon Métropole  
 257 193 habitants


Source : Insee, recensements de la population 2015 et 2021

#### Méthodologie

Cette fiche porte sur la France hors Mayotte. Elle utilise les populations communales, dites « populations municipales légales », issues des recensements de la population réalisés par l'Insee, en partenariat avec les communes, en date de référence aux 1<sup>er</sup> janvier 2021, 2015 et 2010. Les données de population au 1<sup>er</sup> janvier 2021 dans les limites territoriales des communes au 1<sup>er</sup> janvier 2023 sont officielles et authentifiées par décret. Ces populations entrent en vigueur au 1<sup>er</sup> janvier 2024. Les statistiques de l'état-civil sur les naissances et les décès sont issues d'une exploitation des informations transmises par les mairies à l'Insee. Les taux de croissance sont arrondis au plus près de leurs valeurs réelles. La somme des taux dus aux soldes naturel et migratoire apparent peut être de fait légèrement différente du taux de croissance de la population.