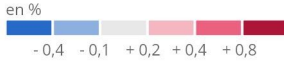


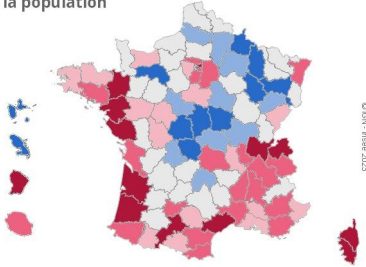
### La population du département et son évolution

Les taux sont calculés avec une seule décimale et la borne supérieure de chaque tranche est exclue. La tranche grise comprend donc les valeurs : -0,1 ; 0 et 0,1, soit une stabilité.

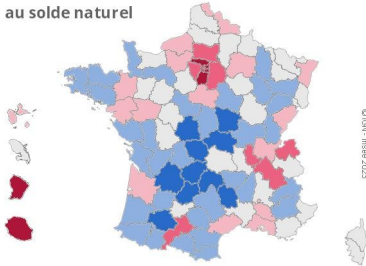
#### Taux de croissance annuel moyen 2015 - 2021



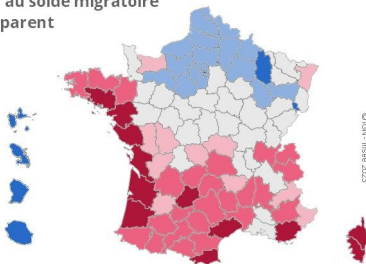
de la population



dû au solde naturel



dû au solde migratoire apparent

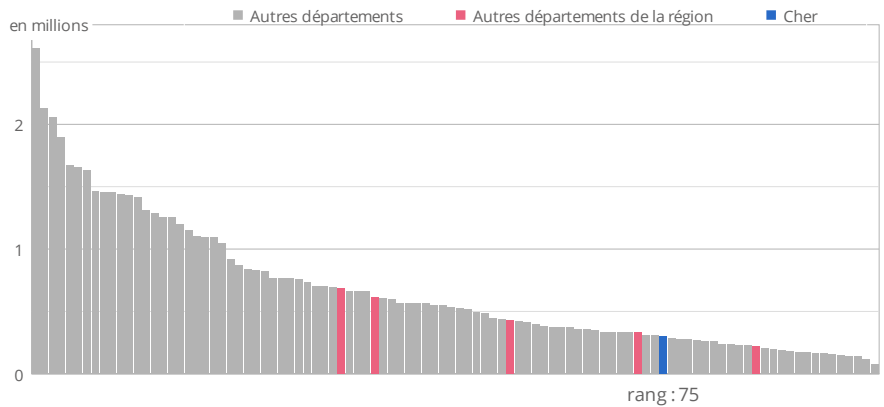


Source : Insee, recensements de la population 2015 et 2021, état civil

	Département	Région	France hors Mayotte
<b>Population au 1er janvier 2021</b>	<b>299 573</b>	<b>2 573 303</b>	<b>67 408 052</b>
<b>Variation annuelle moyenne 2015-2021</b>			
en nombre d'habitants	-1 570	-882	202 962
en %	-0,5	0,0	0,3
dû au solde naturel	-0,4	0,0	0,2
dû au solde migratoire apparent	-0,1	0,0	0,1
<b>Population au 1er janvier 2015</b>	<b>308 992</b>	<b>2 578 592</b>	<b>66 190 280</b>
<b>Variation annuelle moyenne 2010-2015</b>			
en nombre d'habitants	-453	6 105	315 468
en %	-0,1	0,2	0,5
dû au solde naturel	-0,1	0,2	0,4
dû au solde migratoire apparent	0,0	0,0	0,1

Note : entre 2015 et 2021, la population de la France hors Mayotte a augmenté en moyenne de 0,3 % par an (0,5 % entre 2010 et 2015), soit de 202 962 habitants par an en moyenne (315 468 entre 2010 et 2015).  
Source : Insee, recensements de la population 2010, 2015 et 2021, état civil

#### Nombre d'habitants en 2021



Source : Insee, recensement de la population 2021

### La population des communes et son évolution

	Population 2021	Taux de croissance annuel moyen	
		2015-2021	2010-2015
		en %	en %
<b>Les plus peuplées</b>			
Bourges	63 702	-0,6	-0,1
Vierzon	25 348	-1,0	0,0
Saint-Doulchard	9 645	0,4	0,5
Saint-Amand-Montrond	9 459	-0,8	-1,6
Mehun-sur-Yèvre	6 448	-0,5	-0,5
<b>En plus forte croissance*</b>			
La Chapelle-Saint-Ursin	3 692	1,3	1,2
Avord	2 833	1,3	-0,4
Plaimpied-Givaudins	2 108	1,2	2,4
Saint-Martin-d'Auxigny	2 505	1,1	1,5
Saint-Doulchard	9 645	0,4	0,5
<b>En plus forte décroissance*</b>			
Dun-sur-Auron	3 572	-1,7	-2,2
Vierzon	25 348	-1,0	0,0
Sancoins	2 930	-1,0	-1,3
La Guerche-sur-l'Aubois	3 162	-0,8	-0,1
Saint-Amand-Montrond	9 459	-0,8	-1,6

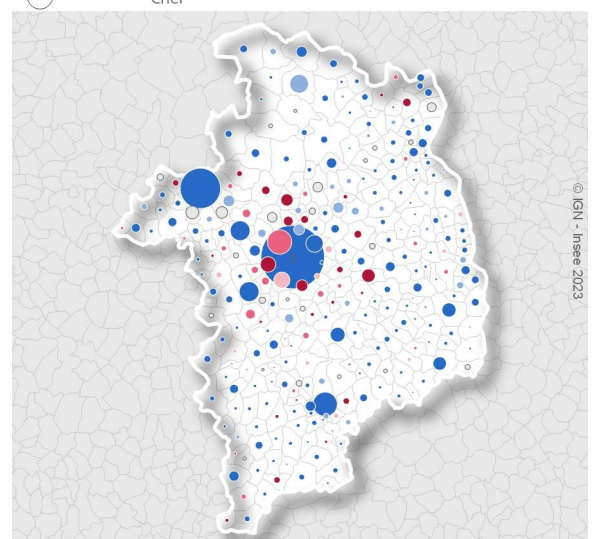
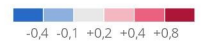
\* parmi les communes de plus de 2 000 habitants

Source : Insee, recensements de la population 2015 et 2021

#### Nombre d'habitants en 2021

Ville la plus peuplée :  
X Bourges  
63 702 habitants

#### Taux de croissance annuel moyen de la population 2015-2021 (en %)



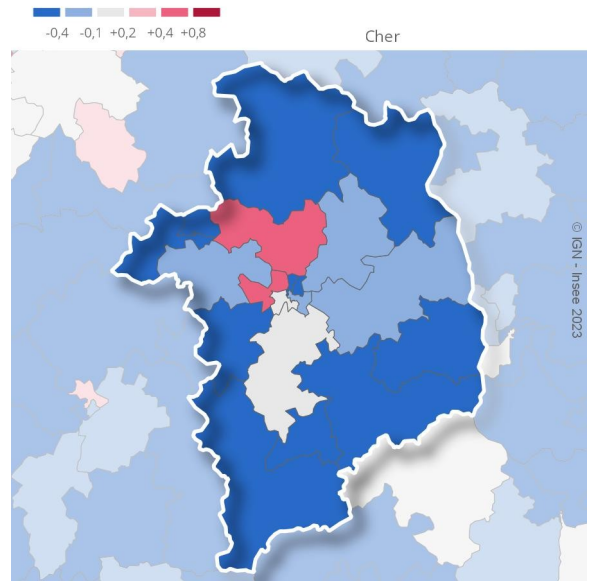
Source : Insee, recensements de la population 2015 et 2021

### La population des cantons et son évolution

	Population 2021	Taux de croissance annuel moyen 2015-2021 en %
<b>Les plus peuplés</b>		
Mehun-sur-Yèvre	18 773	-0,3
Avord	18 483	-0,3
Sancerre	18 133	-0,6
Bourges-1	17 905	-0,1
Saint-Martin-d'Auxigny	17 311	0,4
<b>En plus forte croissance</b>		
Saint-Doulchard	15 242	0,4
Saint-Martin-d'Auxigny	17 311	0,4
<b>En plus forte décroissance</b>		
Bourges-3	13 697	-1,7
Dun-sur-Auron	14 698	-1,0
Vierzon-1	14 925	-1,0
Châteaumeillant	14 249	-1,0
La Guerche-sur-l'Aubois	12 677	-0,9

Source : Insee, recensements de la population 2015 et 2021

Taux de croissance annuel moyen de la population 2015-2021 en %



### La population des EPCI et son évolution

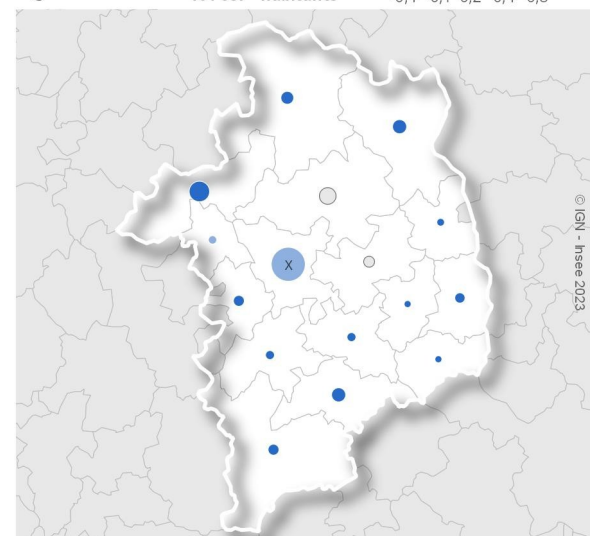
	Population 2021	Taux de croissance annuel moyen 2015-2021 en %	Taux de croissance annuel moyen 2010-2015 en %
<b>Les plus peuplés</b>			
CA Bourges Plus	101 687	-0,3	0,1
CC Vierzon-Sologne-Berry	38 360	-0,8	0,0
CC Terres du Haut Berry	26 052	0,1	0,5
CC Pays Fort Sancerrois Val de Loire	18 133	-0,6	-0,5
CC Cœur de France	18 103	-0,7	-1,2
<b>En plus forte croissance</b>			
CC Terres du Haut Berry	26 052	0,1	0,5
<b>En plus forte décroissance</b>			
CC du Dunois	7 200	-1,3	-1,1
CC Pays de Nérondes	4 711	-1,0	-0,4
CC Berry Grand Sud	11 492	-1,0	-0,6
CC Berry-Loire-Vauvise	5 423	-0,9	-0,6
CC Les Trois Provinces	5 013	-0,8	-1,4

Source : Insee, recensements de la population 2015 et 2021

Champ : EPCI dont la commune la plus peuplée est dans le département

Nombre d'habitants en 2021  
x EPCI le plus peuplé  
CA Bourges Plus  
101 687 habitants

Taux de croissance annuel moyen de la population 2015 et 2021 (en %)



#### Méthodologie

Cette fiche porte sur la France hors Mayotte. Elle utilise les populations communales, dites « populations municipales légales », issues des recensements de la population réalisés par l'Insee, en partenariat avec les communes, en date de référence aux 1<sup>er</sup> janvier 2021, 2015 et 2010. Les données de population au 1<sup>er</sup> janvier 2021 dans les limites territoriales des communes au 1<sup>er</sup> janvier 2023 sont officielles et authentifiées par décret. Ces populations entrent en vigueur au 1<sup>er</sup> janvier 2024. Les statistiques de l'état-civil sur les naissances et les décès sont issues d'une exploitation des informations transmises par les mairies à l'Insee. Les taux de croissance sont arrondis au plus près de leurs valeurs réelles. La somme des taux dus aux soldes naturel et migratoire apparent peut être de fait légèrement différente du taux de croissance de la population.