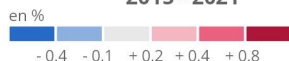


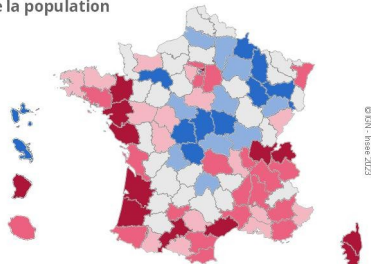
La population du département et son évolution

Les taux sont calculés avec une seule décimale et la borne supérieure de chaque tranche est exclue. La tranche grise comprend donc les valeurs : -0,1 ; 0 et 0,1, soit une stabilité.

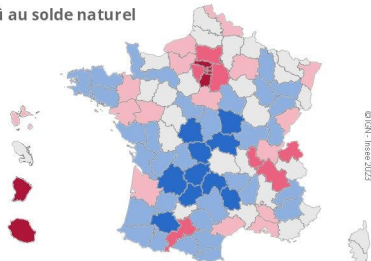
Taux de croissance annuel moyen 2015 - 2021



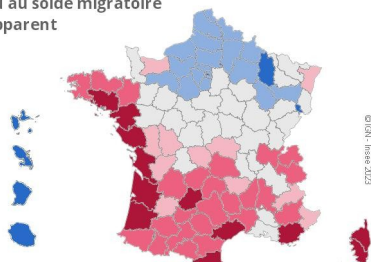
de la population



dû au solde naturel



dû au solde migratoire apparent



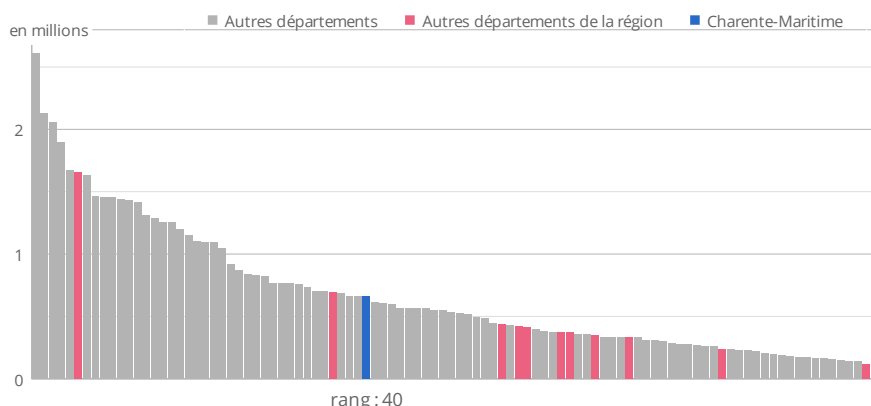
Source : Insee, recensements de la population 2015 et 2021, état civil

	Département	Région	France hors Mayotte
Population au 1er janvier 2021	661 404	6 069 352	67 408 052
Variation annuelle moyenne 2015-2021			
en nombre d'habitants	3 578	26 312	202 962
en %	0,6	0,4	0,3
dû au solde naturel	-0,4	-0,2	0,2
dû au solde migratoire apparent	1,0	0,6	0,1
Population au 1er janvier 2015	639 938	5 911 482	66 190 280
Variation annuelle moyenne 2010-2015			
en nombre d'habitants	3 523	33 199	315 468
en %	0,6	0,6	0,5
dû au solde naturel	-0,2	0,0	0,4
dû au solde migratoire apparent	0,7	0,6	0,1

Note : entre 2015 et 2021, la population de la France hors Mayotte a augmenté en moyenne de 0,3 % par an (0,5 % entre 2010 et 2015), soit de 202 962 habitants par an en moyenne (315 468 entre 2010 et 2015).

Source : Insee, recensements de la population 2010, 2015 et 2021, état civil

Nombre d'habitants en 2021



Source : Insee, recensement de la population 2021

La population des communes et son évolution

	Population 2021	Taux de croissance annuel moyen	
		2015-2021	2010-2015
Les plus peuplées		en %	en %
La Rochelle	78 535	0,7	0,1
Saintes	25 518	0,2	-0,6
Rochefort	23 092	-0,7	-0,9
Royan	19 029	0,6	0,5
Aytré	9 578	1,5	-0,3
En plus forte croissance*			
Saint-Ouen-d'Aunis	2 083	4,4	6,1
Soubise	3 641	3,5	0,4
Saint-Xandre	5 384	2,7	0,4
Sainte-Soulle	4 961	2,7	3,4
Aigrefeuille-d'Aunis	4 479	2,4	0,9
En plus forte décroissance*			
Saint-Jean-d'Angély	6 705	-1,0	-1,5
La Tremblade	4 436	-0,8	0,2
Fontcouverte	2 306	-0,7	1,6
Rochefort	23 092	-0,7	-0,9
Le Bois-Plage-en-Ré	2 229	-0,7	-0,3

* parmi les communes de plus de 2 000 habitants

Source : Insee, recensements de la population 2015 et 2021

Nombre d'habitants en 2021

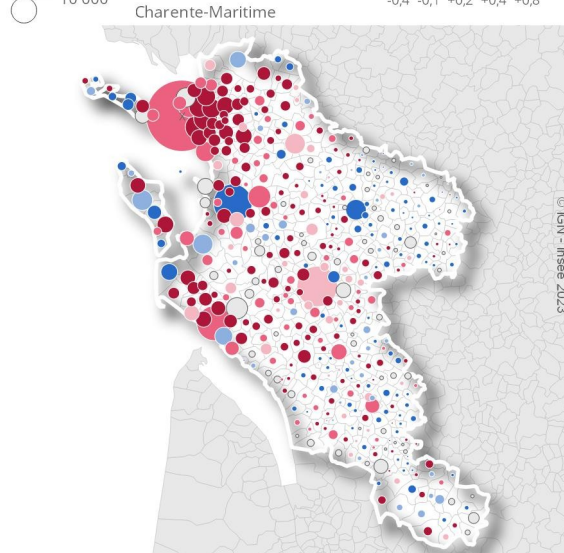
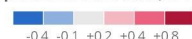
Ville la plus peuplée :

X La Rochelle

78 535 habitants

Charente-Maritime

Taux de croissance annuel moyen de la population 2015-2021 (en %)



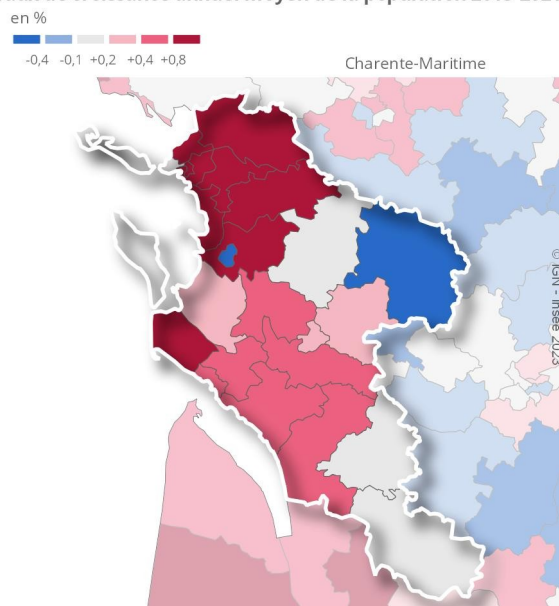
Source : Insee, recensements de la population 2015 et 2021

La population des cantons et son évolution

	Population 2021	Taux de croissance annuel moyen 2015-2021 en %
Les plus peuplés		
Marans	31 796	1,4
Aytré	30 915	1,6
Surgères	29 193	0,8
Tonnay-Charente	29 076	1,0
Royan	28 195	0,5
En plus forte croissance		
Aytré	30 915	1,6
La Jarrie	27 634	1,5
Marans	31 796	1,4
La Rochelle-3	26 124	1,2
Tonnay-Charente	29 076	1,0
En plus forte décroissance		
Rochefort	23 092	-0,7
Matha	20 912	-0,5
La Rochelle-1	26 301	-0,1

Source : Insee, recensements de la population 2015 et 2021

Taux de croissance annuel moyen de la population 2015-2021



Source : Insee, recensements de la population 2015 et 2021

La population des EPCI et son évolution

	Population 2021	Taux de croissance annuel moyen 2015-2021 en %	Taux de croissance annuel moyen 2010-2015 en %
Les plus peuplés			
CA de La Rochelle	178 217	1,0	0,7
CA Royan Atlantique	85 271	0,6	0,8
CC de la Haute Saintonge	68 476	0,1	0,3
CA Rochefort Océan	64 240	0,3	0,1
CA de Saintes	60 641	0,3	0,2
En plus forte croissance			
CC Aunis Atlantique	31 796	1,4	2,2
CA de La Rochelle	178 217	1,0	0,7
CC Aunis Sud	32 875	0,8	1,0
CC de Gémovac et Stonge Viticole	14 715	0,8	0,9
CA Royan Atlantique	85 271	0,6	0,8
En plus forte décroissance			
CC Vals de Saintonge Communauté	52 150	-0,2	0,0

Source : Insee, recensements de la population 2015 et 2021

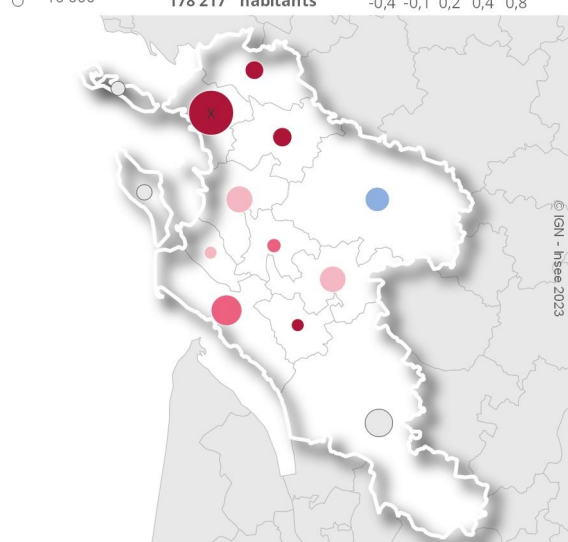
Champ : EPCI dont la commune la plus peuplée est dans le département

Nombre d'habitants en 2021

x EPCI le plus peuplé
CA de La Rochelle
178 217 habitants

Taux de croissance annuel
moyen de la population
2015 et 2021 (en %)

-0,4 -0,1 0,2 0,4 0,8



Source : Insee, recensements de la population 2015 et 2021

Méthodologie

Cette fiche porte sur la France hors Mayotte. Elle utilise les populations communales, dites « populations municipales légales », issues des recensements de la population réalisés par l'Insee, en partenariat avec les communes, en date de référence aux 1^{er} janvier 2021, 2015 et 2010. Les données de population au 1^{er} janvier 2021 dans les limites territoriales des communes au 1^{er} janvier 2023 sont officielles et authentifiées par décret. Ces populations entrent en vigueur au 1^{er} janvier 2024. Les statistiques de l'état-civil sur les naissances et les décès sont issues d'une exploitation des informations transmises par les mairies à l'Insee. Les taux de croissance sont arrondis au plus près de leurs valeurs réelles. La somme des taux dus aux soldes naturel et migratoire apparent peut être de fait légèrement différente du taux de croissance de la population.