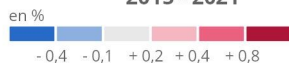


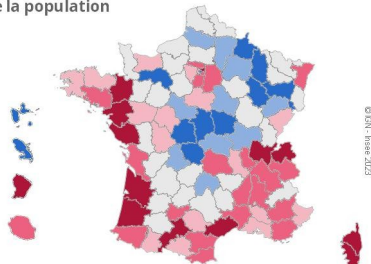
### La population du département et son évolution

Les taux sont calculés avec une seule décimale et la borne supérieure de chaque tranche est exclue. La tranche grise comprend donc les valeurs : -0,1 ; 0 et 0,1, soit une stabilité.

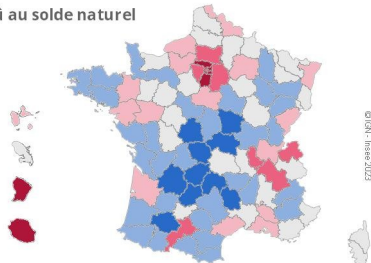
#### Taux de croissance annuel moyen 2015 - 2021



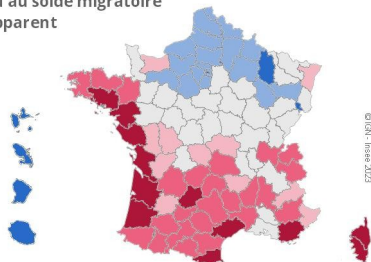
de la population



dû au solde naturel



dû au solde migratoire apparent



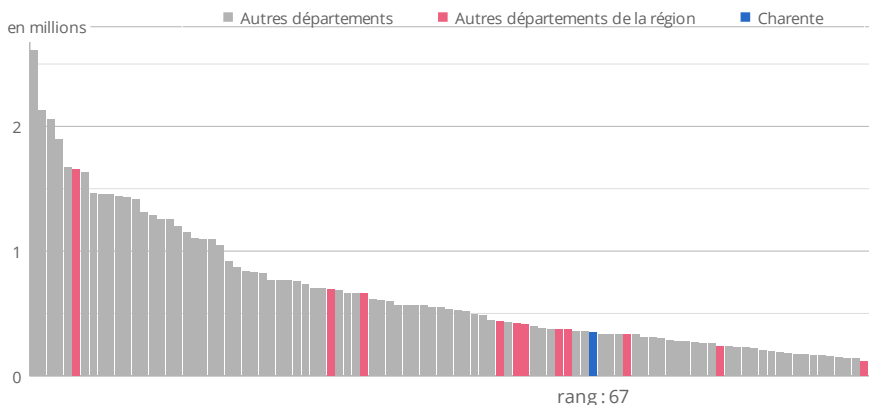
Source : Insee, recensements de la population 2015 et 2021, état civil

	Département	Région	France hors Mayotte
<b>Population au 1er janvier 2021</b>	<b>350 867</b>	<b>6 069 352</b>	<b>67 408 052</b>
<b>Variation annuelle moyenne 2015-2021</b>			
en nombre d'habitants	-458	26 312	202 962
en %	-0,1	0,4	0,3
dû au solde naturel	-0,3	-0,2	0,2
dû au solde migratoire apparent	0,2	0,6	0,1
<b>Population au 1er janvier 2015</b>	<b>353 613</b>	<b>5 911 482</b>	<b>66 190 280</b>
<b>Variation annuelle moyenne 2010-2015</b>			
en nombre d'habitants	407	33 199	315 468
en %	0,1	0,6	0,5
dû au solde naturel	-0,1	0,0	0,4
dû au solde migratoire apparent	0,2	0,6	0,1

Note : entre 2015 et 2021, la population de la France hors Mayotte a augmenté en moyenne de 0,3 % par an (0,5 % entre 2010 et 2015), soit de 202 962 habitants par an en moyenne (315 468 entre 2010 et 2015).

Source : Insee, recensements de la population 2010, 2015 et 2021, état civil

#### Nombre d'habitants en 2021



Source : Insee, recensement de la population 2021

### La population des communes et son évolution

	Population 2021	Taux de croissance annuel moyen	
		2015-2021	2010-2015
		en %	en %
<b>Les plus peuplées</b>			
Angoulême	41 086	-0,4	0,2
Cognac	18 448	-0,2	0,1
Soyaux	9 995	1,2	-0,6
La Couronne	7 753	0,2	1,5
Saint-Yrieix-sur-Charente	7 525	0,7	0,5
<b>En plus forte croissance*</b>			
Soyaux	9 995	1,2	-0,6
Magnac-sur-Touvre	3 248	1,0	0,0
Garat	2 118	1,0	1,3
Vars	2 165	0,9	1,1
Saint-Yrieix-sur-Charente	7 525	0,7	0,5
<b>En plus forte décroissance*</b>			
Cherves-Richemont	2 285	-1,1	0,3
Montmoreau	2 468	-0,8	0,4
Nersac	2 289	-0,8	0,0
Ruffec	3 353	-0,6	-0,4
Terres-de-Haute-Charente	3 829	-0,6	-0,3

\* parmi les communes de plus de 2 000 habitants

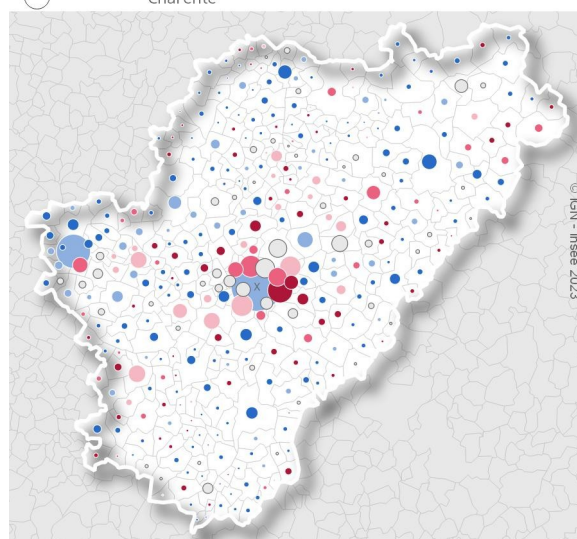
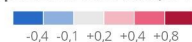
Source : Insee, recensements de la population 2015 et 2021

#### Nombre d'habitants en 2021

Ville la plus peuplée :  
X Angoulême  
41 086 habitants

10 000 Charente

#### Taux de croissance annuel moyen de la population 2015-2021 (en %)



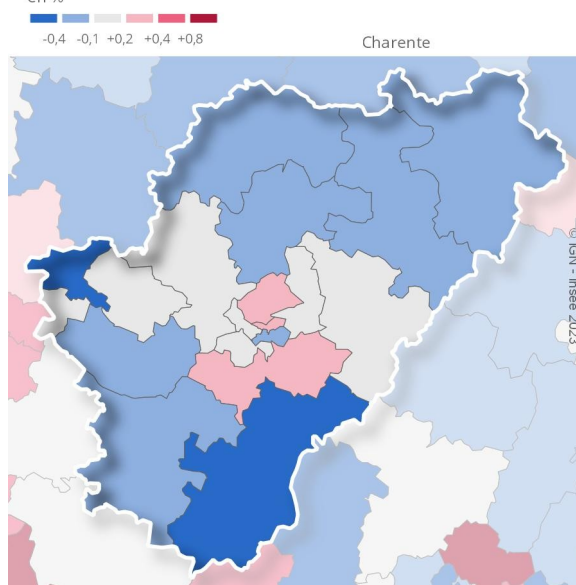
Source : Insee, recensements de la population 2015 et 2021

### La population des cantons et son évolution

	Population 2021	Taux de croissance annuel moyen	
		2015-2021 en %	
<b>Les plus peuplés</b>			
Angoulême-3	22 750	-0,3	
Val de Tardoire	21 773	-0,1	
Val de Nouère	20 818	-0,1	
Gond-Pontouvre	20 046	0,3	
Charente-Sud	19 890	-0,2	
<b>En plus forte croissance</b>			
Gond-Pontouvre	20 046	0,3	
Boème-Echelle	18 225	0,2	
Angoulême-2	19 259	0,2	
Angoulême-1	18 576	0,1	
Touvre-et-Braconnne	18 873	0,1	
<b>En plus forte décroissance</b>			
Tude-et-Lavalette	17 545	-0,6	
Cognac-1	16 257	-0,5	
Charente-Nord	18 202	-0,4	
Charente-Champagne	16 748	-0,3	
Charente-Vienne	18 417	-0,3	

Source : Insee, recensements de la population 2015 et 2021

Taux de croissance annuel moyen de la population 2015-2021  
en %



Source : Insee, recensements de la population 2015 et 2021

### La population des EPCI et son évolution

	Population 2021	Taux de croissance annuel moyen	
		2015-2021 en %	2010-2015 en %
<b>Les plus peuplés</b>			
CA du Grand Angoulême	141 997	0,1	0,3
CA du Grand Cognac	68 951	-0,2	0,0
CC de Charente Limousine	35 198	-0,3	-0,4
CC Coeur de Charente	21 946	-0,2	0,1
CC La Rochefoucauld porte du Périgord	21 773	-0,1	0,2
<b>En plus forte croissance</b>			
CA du Grand Angoulême	141 997	0,1	0,3
<b>En plus forte décroissance</b>			
CC Lavalette Tude Dronne	17 545	-0,6	-0,1
CC Val de Charente	13 725	-0,5	-0,4
CC du Rouillacais	9 842	-0,5	0,6
CC de Charente Limousine	35 198	-0,3	-0,4
CA du Grand Cognac	68 951	-0,2	0,0

Source : Insee, recensements de la population 2015 et 2021

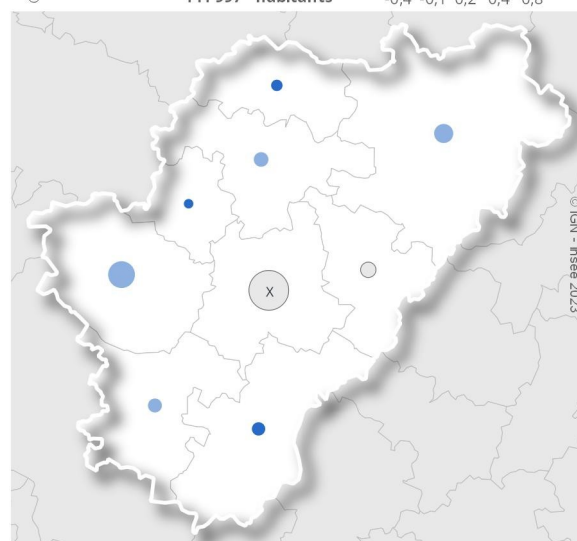
Champ : EPCI dont la commune la plus peuplée est dans le département

Nombre d'habitants en 2021  
x EPCI le plus peuplé  
CA du Grand Angoulême  
141 997 habitants

Taux de croissance annuel  
moyen de la population  
2015 et 2021 (en %)

10 000

© IGN - Insee 2023



Source : Insee, recensements de la population 2015 et 2021

#### Méthodologie

Cette fiche porte sur la France hors Mayotte. Elle utilise les populations communales, dites « populations municipales légales », issues des recensements de la population réalisés par l'Insee, en partenariat avec les communes, en date de référence aux 1<sup>er</sup> janvier 2021, 2015 et 2010. Les données de population au 1<sup>er</sup> janvier 2021 dans les limites territoriales des communes au 1<sup>er</sup> janvier 2023 sont officielles et authentifiées par décret. Ces populations entrent en vigueur au 1<sup>er</sup> janvier 2024. Les statistiques de l'état-civil sur les naissances et les décès sont issues d'une exploitation des informations transmises par les mairies à l'Insee. Les taux de croissance sont arrondis au plus près de leurs valeurs réelles. La somme des taux dus aux soldes naturel et migratoire apparent peut être de fait légèrement différente du taux de croissance de la population.