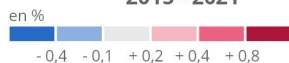


La population du département et son évolution

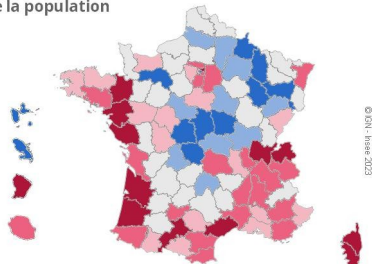
Les taux sont calculés avec une seule décimale et la borne supérieure de chaque tranche est exclue. La tranche grise comprend donc les valeurs : -0,1 ; 0 et 0,1, soit une stabilité.

Taux de croissance annuel moyen

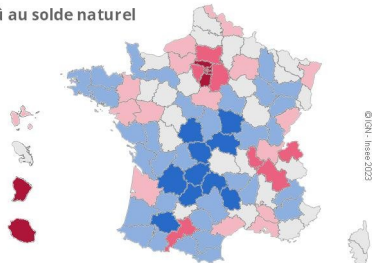
2015 - 2021



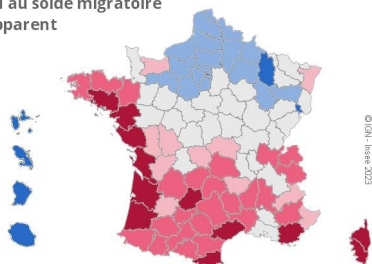
de la population



dû au solde naturel



dû au solde migratoire apparent



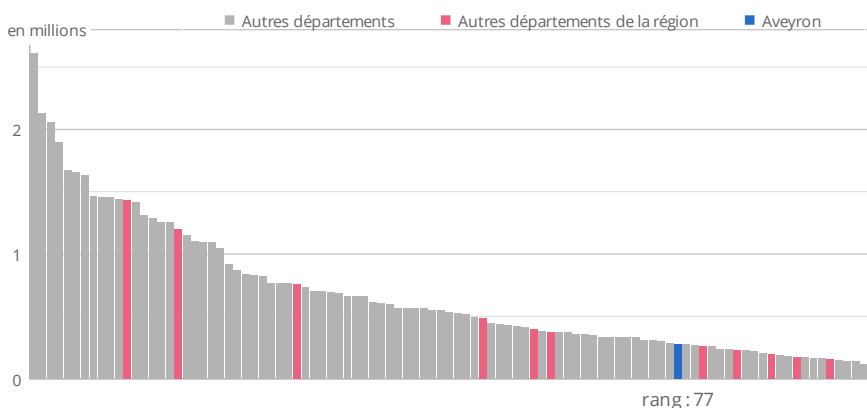
Source : Insee, recensements de la population 2015 et 2021, état civil

	Département	Région	France hors Mayotte
Population au 1er janvier 2021	279 649	6 022 176	67 408 052
Variation annuelle moyenne 2015-2021			
en nombre d'habitants	80	41 332	202 962
en %	0,0	0,7	0,3
dû au solde naturel	-0,4	0,0	0,2
dû au solde migratoire apparent	0,5	0,7	0,1
Population au 1er janvier 2015	279 169	5 774 185	66 190 280
Variation annuelle moyenne 2010-2015			
en nombre d'habitants	473	51 216	315 468
en %	0,2	0,9	0,5
dû au solde naturel	-0,3	0,2	0,4
dû au solde migratoire apparent	0,4	0,7	0,1

Note : entre 2015 et 2021, la population de la France hors Mayotte a augmenté en moyenne de 0,3 % par an (0,5 % entre 2010 et 2015), soit de 202 962 habitants par an en moyenne (315 468 entre 2010 et 2015).

Source : Insee, recensements de la population 2010, 2015 et 2021, état civil

Nombre d'habitants en 2021



Source : Insee, recensement de la population 2021

La population des communes et son évolution

	Population 2021	Taux de croissance annuel moyen	
		2015-2021	2010-2015
		en %	en %
Les plus peuplées			
Rodez	24 207	0,2	0,0
Millau	21 712	-0,4	0,3
Onet-le-Château	11 873	-0,1	1,5
Villefranche-de-Rouergue	11 720	-0,2	-0,4
Saint-Affrique	7 992	-0,5	-0,1
En plus forte croissance*			
La Cavalerie	2 195	12,6	0,1
Calmont	2 196	1,5	0,0
Bozouls	2 978	1,0	0,3
Druelle Balsac	3 188	1,0	3,1
Le Monastère	2 308	0,9	0,7
En plus forte décroissance*			
Decazeville	5 111	-1,3	-1,7
Aubin	3 552	-1,3	-1,1
Firmi	2 348	-0,6	-0,7
Capdenac-Gare	4 407	-0,5	0,4
Saint-Affrique	7 992	-0,5	-0,1

* parmi les communes de plus de 2 000 habitants

Source : Insee, recensements de la population 2015 et 2021

Nombre d'habitants en 2021

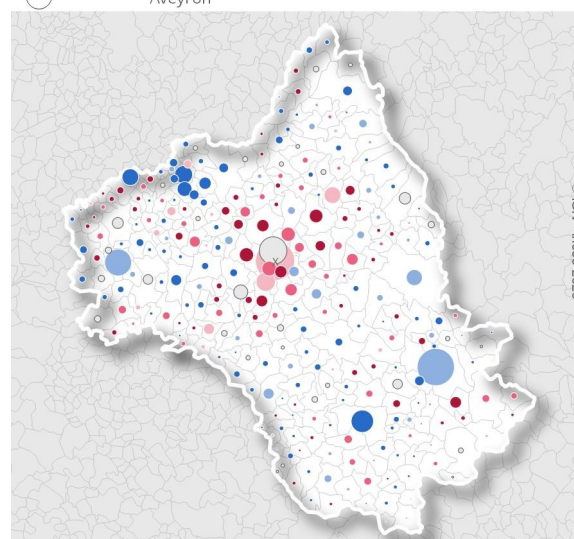
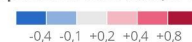
Ville la plus peuplée :

X Rodez

24 207 habitants

Aveyron

Taux de croissance annuel moyen de la population 2015-2021 (en %)



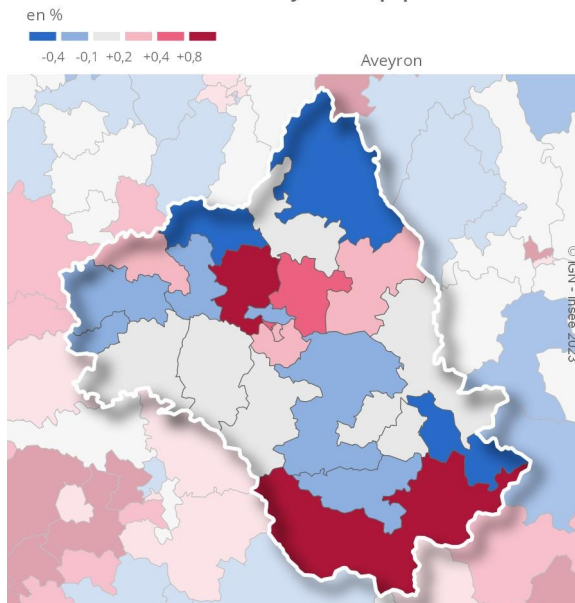
Source : Insee, recensements de la population 2015 et 2021

La population des cantons et son évolution

	Population 2021	Taux de croissance annuel moyen 2015-2021 en %
Les plus peuplés		
Millau-1	14 684	0,1
Rodez-Onet	14 006	-0,2
Ceor-Ségala	13 991	0,0
Millau-2	13 892	-0,7
Nord-Lézéou	13 628	0,3
En plus forte croissance		
Causses-Rougiers	12 671	1,6
Vallon	12 936	0,8
Causse-Comtal	12 250	0,7
Rodez-1	11 906	0,5
Nord-Lézéou	13 628	0,3
En plus forte décroissance		
Lot et Dourdou	12 766	-0,9
Millau-2	13 892	-0,7
Aubrac et Carladez	10 004	-0,5
Enne et Alzou	12 973	-0,4
Saint-Affrique	12 570	-0,4

Source : Insee, recensements de la population 2015 et 2021

Taux de croissance annuel moyen de la population 2015-2021 en %



Source : Insee, recensements de la population 2015 et 2021

La population des EPCI et son évolution

	Population 2021	Taux de croissance annuel moyen 2015-2021 en %	Taux de croissance annuel moyen 2010-2015 en %
Les plus peuplés			
CA Rodez Agglomération	56 131	0,2	0,8
CC de Millau Grands Causses	29 193	-0,4	0,4
CC Ouest Aveyron Communauté	27 363	-0,1	0,2
CC Comtal Lot et Truyère	19 822	0,5	0,1
CC Pays Ségali Communauté	18 180	0,2	0,4
En plus forte croissance			
CC Larzac et Vallées	6 669	3,7	0,1
CC Comtal Lot et Truyère	19 822	0,5	0,1
CC Conques-Marcillac	12 114	0,4	-0,1
CC du Pays Rignacois	5 604	0,4	0,6
CC du Pays de Salars	7 983	0,3	0,6
En plus forte décroissance			
CC Decazeville Communauté	18 141	-1,0	-0,9
CC du Réquistanais	5 228	-0,6	-0,6
CC de Lézéou Pareloup	5 304	-0,5	-0,4
CC Aubrac, Carladez et Viadène	10 004	-0,5	-0,6
CC St Affricain, Roquefort, 7 Vallons	13 559	-0,4	0,1

Source : Insee, recensements de la population 2015 et 2021

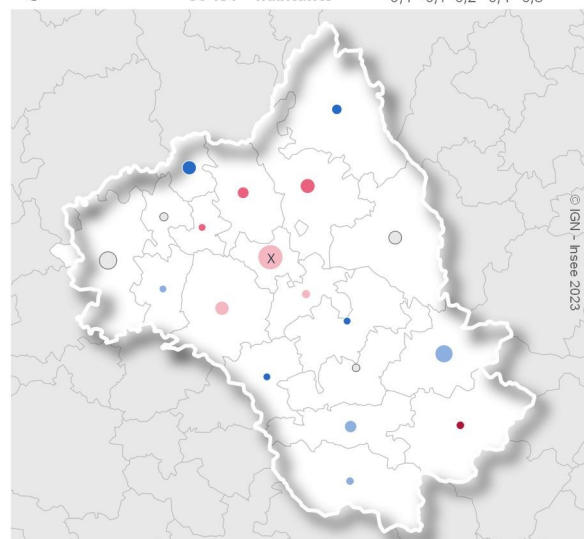
Champ : EPCI dont la commune la plus peuplée est dans le département

Nombre d'habitants en 2021

x EPCI le plus peuplé
CA Rodez Agglomération
56 131 habitants

Taux de croissance annuel moyen de la population 2015 et 2021 (en %)

Legend: -0,4 -0,1 0,2 0,4 0,8



Source : Insee, recensements de la population 2015 et 2021

Méthodologie

Cette fiche porte sur la France hors Mayotte. Elle utilise les populations communales, dites « populations municipales légales », issues des recensements de la population réalisés par l'Insee, en partenariat avec les communes, en date de référence aux 1^{er} janvier 2021, 2015 et 2010. Les données de population au 1^{er} janvier 2021 dans les limites territoriales des communes au 1^{er} janvier 2023 sont officielles et authentifiées par décret. Ces populations entrent en vigueur au 1^{er} janvier 2024. Les statistiques de l'état-civil sur les naissances et les décès sont issues d'une exploitation des informations transmises par les mairies à l'Insee. Les taux de croissance sont arrondis au plus près de leurs valeurs réelles. La somme des taux dus aux soldes naturel et migratoire apparent peut être de fait légèrement différente du taux de croissance de la population.