



**Communiqué de presse de la direction régionale
de l'Insee Bourgogne-Franche-Comté**

Panorama de la pauvreté en Bourgogne-Franche-Comté : moins présente, mais plutôt concentrée dans l'urbain

La pauvreté monétaire est moins présente en Bourgogne-Franche-Comté qu'en moyenne en France métropolitaine. Si les départements de la Côte-d'Or et du Jura sont relativement épargnés, ceux de la Nièvre et du Territoire de Belfort sont en revanche plus touchés.

Dans la région, la pauvreté se concentre davantage qu'en France métropolitaine dans les communes urbaines denses. Les jeunes adultes et les familles monoparentales sont les plus exposés à la pauvreté. Les prestations sociales permettent une réduction nette de l'exposition à la pauvreté. Elles participent pour plus d'un tiers au revenu disponible des ménages pauvres.

20 octobre 2023

12,8 %



**Taux de pauvreté en
Bourgogne-Franche-Comté**

14,4 % en France métropolitaine

19,4 %



**dans les zones urbaines
denses de la région**

18,1 % en France métropolitaine

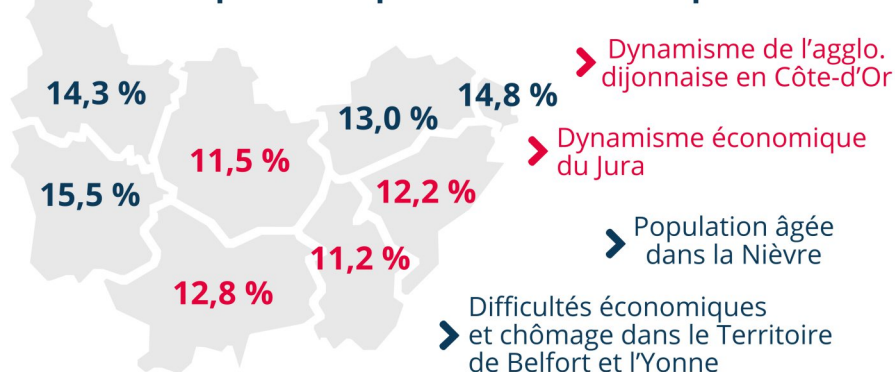
**Familles monoparentales
et jeunes sont les plus
exposés à la pauvreté**

27,0 %



des familles
monoparentales

Des disparités départementales très présentes



20,6 %



des ménages dont
le référent fiscal
a moins 30 ans

**vivent sous le seuil
de pauvreté
dans la région**

Nous contacter :

Christophe Leduc, chargé de communication externe
Insee Bourgogne-Franche-Comté
dr25-communication-externe@insee.fr ou 06 63 30 50 36

Consulter la publication :

[Insee Dossier Bourgogne-Franche-Comté n°10](#)
www.insee.fr, rubrique Statistiques et études
X Fil X (ex-Twitter) régional : [@InseeBFC](https://twitter.com/InseeBFC)